

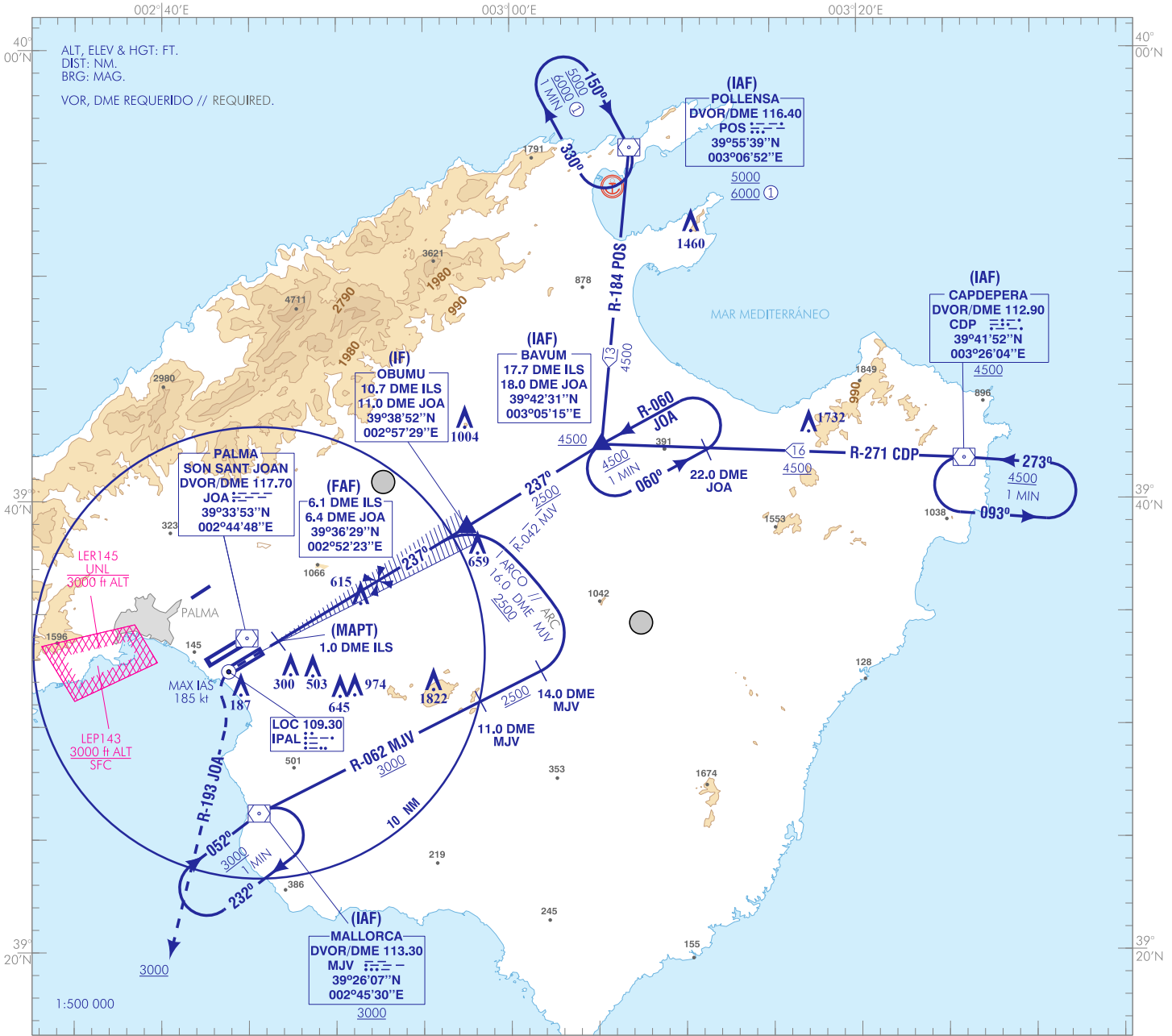
CARTA DE APROXIMACIÓN
POR INSTRUMENTOS-OACI

ELEV AD
27
VAR 1°E (2020)

APP 118.955
TWR 118.305
ATIS 119.255

GMC NORTH 121.905
GMC SOUTH 121.705

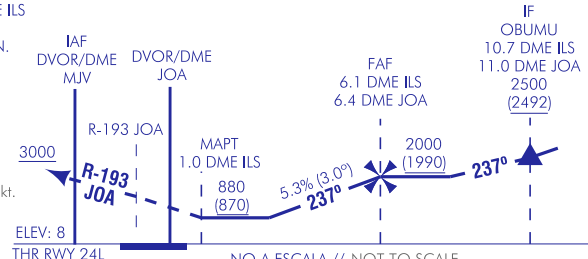
PALMA DE MALLORCA
LOC
RWY 24L



CAMBIOS: DECLINACIÓN MAGNÉTICA, ACTUALIZACIÓN DE RUMBOS Y RADIALES; TABLA ALT/HGT, AERÓDROMOS, DVOR/DME, RENUMERACIÓN. CHANGES: MAGNETIC VARIATION, UPDATE OF HEADINGS AND RADIALS, ALT/HGT TABLE, AERODROMES, DVOR/DME, RENUMBERING.

FRUSTRADA: VIRAR A LA IZQUIERDA (NO ANTES DE CRUZAR R-193 JOA, IAS MAX 185 kt) PARA INTERCEPTAR Y SEGUIR R-193 JOA HASTA ALCANZAR 3000 Y ESPERAR INSTRUCCIONES ATC.
FRUSTRADA FALLO DE COMUNICACIONES: VIRAR A LA IZQUIERDA (NO ANTES DE CRUZAR R-193 JOA, IAS MAX 185 kt) PARA INTERCEPTAR Y SEGUIR R-193 JOA HASTA ALCANZAR 3000. VIRAR A LA IZQUIERDA (IAS MAX 185 kt) DIRECTO A DVOR/DME MJV PARA INTEGRARSE A LA ESPERA.
MISSED APCH: TURN LEFT (NOT BEFORE CROSSING R-193 JOA, MAX IAS 185 kt) TO INTERCEPT AND FOLLOW R-193 JOA TO REACH 3000 AND AWAIT ATC INSTRUCTIONS.
MISSED APCH COMMUNICATIONS FAILURE: TURN LEFT (NOT BEFORE CROSSING R-193 JOA, MAX IAS 185 kt) TO INTERCEPT AND FOLLOW R-193 JOA TO REACH 3000. TURN LEFT (MAX IAS 185 kt) DIRECT TO DVOR/DME MJV TO JOIN THE HOLDING.

- NOTAS:
 ① PARA MANIOBRAS DE LLEGADAS DE LA CARTA LEPA/LESJ STAR 4. LONGITUD TRAMO INTERMEDIO NO OACI.
 - CAMBIO DE FRECUENCIA: LA LLAMADA INICIAL A PALMA FINAL SE LIMITARÁ AL INDICATIVO DE VUELO.
 - CONTROL DE VELOCIDAD:
 1. SI NO SE RECIBEN INSTRUCCIONES DIFERENTES DEL ATC, CRUZAR 12.0 DME ILS A IAS 210 kt, 9.0 DME ILS A IAS 190 kt Y 4.0 DME ILS A IAS 160 kt.
 2. SI NO PUEDE CUMPLIR, NOTIFIQUELO AL ATC EN PRIMERA COMUNICACIÓN.
 NOTES:
 ① FOR ARRIVAL MANOEUVRES OF THE LEPA/LESJ STAR 4 CHART. LENGTH OF INTERMEDIATE SECTION NON-ICAO
 - CHANGE OF FREQUENCY: THE INITIAL CALL TO PALMA FINAL SHALL BE LIMITED TO THE FLIGHT CALL SIGN.
 - SPEED CONTROL:
 1. UNLESS DIFFERENT INSTRUCTIONS ARE RECEIVED FROM ATC, CROSS 12.0 DME ILS AT IAS 210 kt, 9.0 DME ILS AT IAS 190 kt AND 4.0 DME ILS AT IAS 160 kt.
 2. IF THE AIRCRAFT CANNOT COMPLY, NOTIFY ATC OF THIS IN THE FIRST COMMUNICATION.

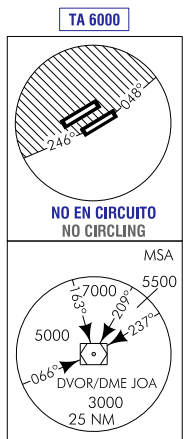


HGT REF ELEV THR RWY 24L

OCA/H	A	B	C	D
2.5%		880 (870)		
STA				
En círculo (H) sobre Circling (H) over 27	880 (860)	1060 (1040)	1390 (1370)	

GS	kt	80	100	120	140	160	180
FAF-THR:	min:s						
FAF-MAPT: 5.1 NM	min:s	3:48	3:02	2:32	2:10	1:54	1:41
ROD: 5.3 %	ft/min	427	534	641	748	855	962

ALT/HGT DME (ILS) FNA										
13	12	11	10	9	8	7	6	5	4	
							2010 (2010)	1680 (1680)	1350 (1350)	1030 (1030)



PALMA DE MALLORCA AD

REQUISITOS DE LA BASE DE DATOS AERONÁUTICA
 AERONAUTICAL DATA BASE REQUIREMENTS

PROCEDIMIENTOS DE APROXIMACIÓN POR INSTRUMENTOS // INSTRUMENT APPROACH PROCEDURES

LOC RWY 24L

PUNTO POINT	LAT	LONG	AZIMUT VERDADERO TRUE BEARING	DISTANCIA DME DISTANCE DME (NM)
→ DVOR/DME CDP (IAF)	39°41'51.7"N	003°26'03.7"E	-	-
→ DVOR/DME POS (IAF)	39°55'38.8"N	003°06'52.5"E	-	-
→ DVOR/DME MJV (IAF)	39°26'06.7"N	002°45'29.9"E	-	-
BAVUM (IAF)	39°42'30.8"N	003°05'14.9"E	058.58° (LOC IPAL)	17.68 DME ILS 18.00 DME JOA
OBUMU (IF)	39°38'52.4"N	002°57'28.9"E	058.58° (LOC IPAL)	10.67 DME ILS 11.00 DME JOA
FAF	39°36'28.6"N	002°52'23.0"E	058.58° (LOC IPAL)	6.06 DME ILS 6.41 DME JOA
MAPT	39°33'50.5"N	002°46'47.7"E	058.58° (LOC IPAL)	1.00 DME ILS
Aproximación final de no precisión - Pendiente (Ángulo de descenso) // Non-precision final approach - Slope (Descent angle)				5.28% (3.02°)