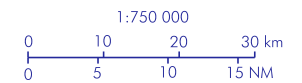
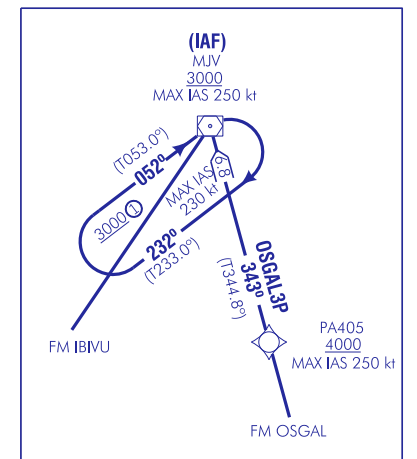


CAMBIOS: DECLINACIÓN MAGNÉTICA, ACTUALIZACIÓN DE RUMBOS, LÍMITE SUPERIOR DE LER115, DVOR JOA.
CHANGES: MAGNETIC VARIATION, UPDATE OF HEADINGS, LER115 UPPER LIMIT, DVOR JOA.

NOTAS:
① ALT MNM EN ESPERA DVOR/DME MJV
- 3000 ft APCH RWY 24L.
- 4000 ft APCH RWY 24R.
- SE REQUIERE APROBACIÓN RNAV1.
- NOTAS, RESTRICCIONES: VER DESCRIPCIÓN TEXTUAL.
- EL IAF DE UNA LLEGADA ESTÁNDAR (STAR) SERÁ CONSIDERADO COMO AUTORIZACIÓN LÍMITE SIN POSTERIOR AUTORIZACIÓN ATC, INCORPORARSE A LA ESPERA.

NOTES:
① MNM ALT OVER DVOR/DME MJV HOLDING PATTERN:
- 3000 ft APCH RWY 24L.
- 4000 ft APCH RWY 24R.
- RNAV1 APPROVAL REQUIRED.
- NOTES, RESTRICTIONS: SEE TEXTUAL DESCRIPTION.
- THE IAF OF A STANDARD ARRIVAL (STAR) SHALL BE CONSIDERED AS THE CLEARANCE LIMIT. WITHOUT LATER ATC CLEARANCE, INCORPORATE TO THE HOLDING PATTERN.



INTENCIONADAMENTE EN BLANCO
INTENTIONALLY BLANK

PALMA DE MALLORCA AD

COORDENADAS WAYPOINTS // WAYPOINTS COORDINATES	
WPT	COORD
ADX	39°32'58.0"N 002°23'45.1"E
GODOX	39°22'21.4"N 001°24'38.7"E
IBIVU	39°09'31.1"N 002°31'00.3"E
LAMPA	38°48'06.5"N 001°55'26.6"E
MEBUT	38°45'03.5"N 002°13'41.2"E
MJV (IAF)	39°26'06.7"N 002°45'29.9"E
OSGAL	39°01'29.1"N 002°53'59.4"E
PA400	39°01'35.1"N 002°17'45.0"E
PA405	39°19'30.0"N 002°47'49.0"E
POS (IAF)	39°55'39.6"N 003°06'53.5"E
RUPIT	39°27'09.7"N 002°01'37.1"E
RUXET	38°40'07.7"N 000°40'30.0"E

LLEGADAS NORMALIZADAS POR INSTRUMENTOS (STAR) RNAV1

PISTA 24L/24R

NOTAS APLICABLES A TODAS LAS STAR:

- Se requiere aprobación RNAV1.
- El IAF de una llegada estándar (STAR) será considerado como autorización límite. Sin posterior autorización ATC, incorporarse a la espera.
- Espere vectores radar antes de alcanzar el IAF, o desde el IAF, a una posición de viento en cola de la pista activa.
- CONTROL DE VELOCIDAD:
 - a) IAS MAX 250 kt a FL100 o en el punto de limitación de velocidad (SLP), lo que ocurra primero.
 - b) Si no se reciben instrucciones diferentes del ATC:
 - cruzar 12.0 DME ILS a IAS 210 kt,
 - 9.0 DME ILS a IAS 190 kt, y
 - 4.0 DME ILS a IAS 160 kt (o distancia equivalente al umbral si DME ILS U/S).
 - c) Si no puede cumplir, notifíquelo al ATC en primera comunicación.

STANDARD INSTRUMENT ARRIVALS (STAR) RNAV 1

RUNWAY 24L/24R

NOTES APPLICABLE TO ALL STAR:

- RNAV1 approval required.
- The IAF of a standard arrival (STAR) shall be considered as the clearance limit. Without later ATC clearance, join to the holding.
- Wait for the radar vectoring before reaching the IAF, or from the IAF, to a tail wind position of the active runway.
- SPEED CONTROL:
 - a) MAX IAS 250 kt at FL100 or at the speed limiting point (SLP), whichever occurs first.
 - b) If any different instructions are not received by ATC:
 - cross 12.0 DME ILS at IAS 210 kt,
 - 9.0 DME ILS at IAS 190 kt, and
 - 4.0 DME ILS at IAS 160 kt (or equivalent position to threshold if DME ILS U/S).
 - c) In the event of being unable to comply with it, notify it to ATC at the first communication.

DESCRIPCIÓN TABULAR DEL PROCEDIMIENTO
 PROCEDURE TABULAR DESCRIPTION

Número de serie Serial number	Descriptor de trayectoria Path Terminator	Identificador de punto de recorrido Waypoint identifier	Sobrevuelo Fly-over	Curso/Derrota Course/Track °M (°T)	Variación magnética Magnetic variation	Distancia Distance (NM)	Dirección de viraje Turn direction	Altitud Altitude (ft)	Velocidad Speed (kt)	VPA/TCH (°/ft)	Especificación de navegación Navigation specification
GODOX3P RNAV1											
001	IF	GODOX	–	–	-1.4	–	–	+FL100	–	–	RNAV1
002	TF	RUPIT	–	079 (080.3)	-1.4	29.1	L	+6000 -FL140	-250	–	RNAV1
003	TF	ADX	–	070 (071.2)	-1.4	18.1	L	+6000	-250	–	RNAV1
004	TF	POS	–	054 (055.5)	-1.4	40.3	–	+6000	-250	–	RNAV1
LAMPA2P RNAV1											
001	IF	LAMPA	–	–	-1.4	–	–	+6000	–	–	RNAV1
002	TF	PA400	–	051 (052.2)	-1.4	22.0	–	+5000	–	–	RNAV1
003	TF	IBIVU	–	051 (052.4)	-1.4	13.0	L	+5000	-250	–	RNAV1
004	TF	MJV	–	033 (034.1)	-1.4	20.0	–	+3000	-250	–	RNAV1
MEBUT3P RNAV1											
001	IF	MEBUT	–	–	-1.4	–	–	+FL100	–	–	RNAV1
002	TF	PA400	–	009 (010.9)	-1.4	16.8	R	+5000	–	–	RNAV1
003	TF	IBIVU	–	051 (052.4)	-1.4	13.0	L	+5000	-250	–	RNAV1
004	TF	MJV	–	033 (034.1)	-1.4	20.0	–	+3000	-250	–	RNAV1
OSGAL3P RNAV1											
001	IF	OSGAL	–	–	-1.4	–	–	+FL100	-250	–	RNAV1
002	TF	PA405	–	344 (345.1)	-1.4	18.6	–	+4000	-250	–	RNAV1
003	TF	MJV	–	343 (344.8)	-1.4	6.8	–	+3000	-250	–	RNAV1
RUXET2P RNAV1											
001	IF	RUXET	–	–	-1.4	–	–	+FL100	–	–	RNAV1
002	TF	LAMPA	–	080 (081.9)	-1.4	59.2	L	+6000	–	–	RNAV1
003	TF	PA400	–	051 (052.2)	-1.4	22.0	–	+5000	–	–	RNAV1
004	TF	IBIVU	–	051 (052.4)	-1.4	13.0	L	+5000	-250	–	RNAV1
005	TF	MJV	–	033 (034.1)	-1.4	20.0	–	+3000	-250	–	RNAV1

CIRCUITOS DE ESPERA // HOLDING PATTERN

Descriptor de trayectoria Path terminator	Identificador de punto de recorrido Waypoint identifier	Sobrevuelo Fly-over	Curso/Derrota Course/Track °M (°T)	Variación magnética Magnetic variation	Distancia/ Tiempo de alejamiento Distance/ Outbound time	Dirección de viraje Turn direction	Altitud MNM MNM altitude (ft)	Altitud MAX MAX altitude (ft)	Velocidad Speed (kt)	Especificación de navegación Navigation specification
HM	ADX	–	123 (124.0)	-1.4	1 MIN	R	6000	–	-230	RNAV1
HM	IBIVU	–	051 (052.4)	-1.4	1 MIN	R	5000	–	-230	RNAV1
HM	MJV	–	052 (053.0)	-1.4	1 MIN	R	3000	–	-230	RNAV1
HM	POS	–	150 (151.0)	-1.4	1 MIN	R	6000	–	-230	RNAV1
HM	RUPIT	–	070 (071.2)	-1.4	1 MIN	L	6000	–	-230	RNAV1