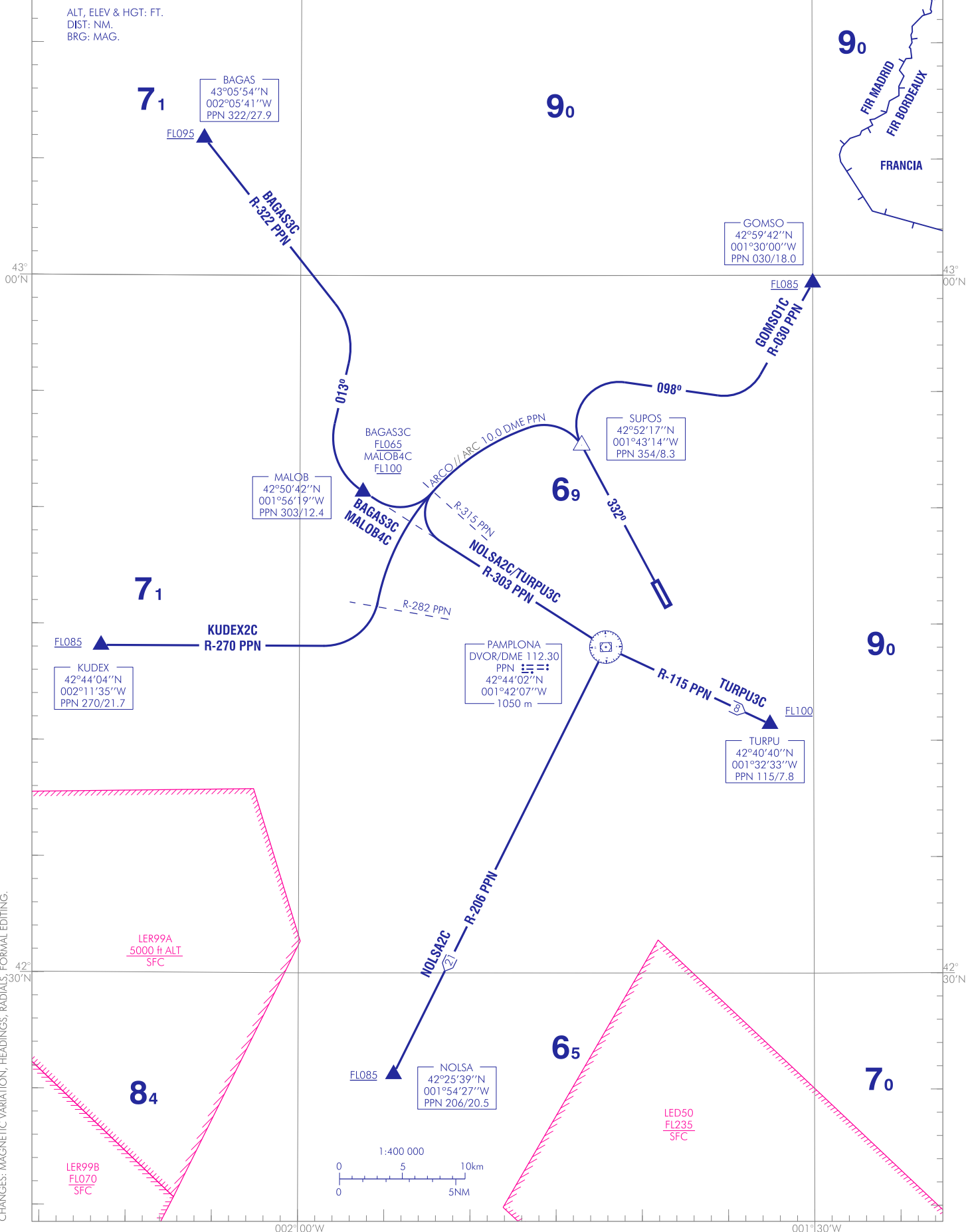


002°00'W

001°30'W



CAMBIOS: DECLINACIÓN MAGNÉTICA, RUMBOS, RADIALES; CORRECCIÓN EDITORIAL  
CHANGES: MAGNETIC VARIATION, HEADINGS, RADIALS; FORMAL EDITING.

PAMPLONA AD

SALIDAS NORMALIZADAS POR INSTRUMENTOS (SID)

PISTA 33

**SALIDA BAGAS TRES CHARLIE (BAGAS3C)**

Subir en rumbo de pista directo a SUPOS. Virar a la izquierda para seguir arco 10.0 DME PPN hasta interceptar R-315 PPN. Virar a la derecha para interceptar y seguir R-303 PPN directo a cruzar MALOB a FL065 o superior. Virar a la derecha para seguir rumbo magnético 013° para interceptar y seguir R-322 PPN directo a cruzar BAGAS a FL095 o superior.

Pendiente mínima de ascenso 5.5% hasta 5000 ft.

**SALIDA GOMSO UNO CHARLIE (GOMSO1C)**

Subir en rumbo de pista directo a SUPOS. Virar a la derecha para seguir rumbo magnético 098° para interceptar y seguir R-030 PPN directo a cruzar GOMSO a FL085 o superior.

Pendiente mínima de ascenso 5.3% hasta FL085.

➔ **SALIDA KUDEX DOS CHARLIE (KUDEX2C)**

Subir en rumbo de pista directo a SUPOS. Virar a la izquierda para seguir arco 10.0 DME PPN hasta interceptar R-282 PPN. Virar a la derecha para interceptar y seguir R-270 PPN directo a cruzar KUDEX a FL085 o superior.

Pendiente mínima de ascenso 5.0% hasta 4000 ft.

**SALIDA MALOB CUATRO CHARLIE (MALOB4C)**

Subir en rumbo de pista directo a SUPOS. Virar a la izquierda para seguir arco 10.0 DME PPN hasta interceptar R-315 PPN. Virar a la derecha para interceptar y seguir R-303 PPN directo a cruzar MALOB a FL100 o superior.

Pendiente mínima de ascenso 8.2% hasta FL100.

➔ **SALIDA NOLSA DOS CHARLIE (NOLSA2C)**

Subir en rumbo de pista directo a SUPOS. Virar a la izquierda para seguir arco 10.0 DME PPN hasta interceptar R-315 PPN. Virar a la izquierda para interceptar y seguir R-303 PPN directo a DVOR/DME PPN. Proceder por R-206 PPN directo a cruzar NOLSA a FL085 o superior.

Pendiente mínima de ascenso 5.0% hasta 4000 ft.

➔ **SALIDA TURPU TRES CHARLIE (TURPU3C)**

Subir en rumbo de pista directo a SUPOS. Virar a la izquierda para seguir arco 10.0 DME PPN hasta interceptar R-315 PPN. Virar a la izquierda para interceptar y seguir R-303 PPN directo a DVOR/DME PPN. Proceder por R-115 PPN directo a cruzar TURPU a FL100 o superior.

Pendiente mínima de ascenso 5.0% hasta FL100.

STANDARD INSTRUMENT DEPARTURES (SID)

RUNWAY 33

**BAGAS THREE CHARLIE DEPARTURE (BAGAS3C)**

Climb on runway heading direct to SUPOS. Turn left to follow arc 10.0 DME PPN up to intercept R-315 PPN. Turn right to intercept and follow R-303 PPN direct to cross MALOB at FL065 or above. Turn right to follow magnetic heading 013° to intercept and follow R-322 PPN direct to cross BAGAS at FL095 or above.

Minimum climb gradient of 5.5% up to 5000 ft.

**GOMSO ONE CHARLIE DEPARTURE (GOMSO1C)**

Climb on runway heading direct to SUPOS. Turn right to follow magnetic heading 098° to intercept and follow R-030 PPN direct to cross GOMSO at FL085 or above.

Minimum climb gradient of 5.3% up to FL085.

**KUDEX TWO CHARLIE DEPARTURE (KUDEX2C)**

Climb on runway heading direct to SUPOS. Turn left to follow arc 10.0 DME PPN up to intercept R-282 PPN. Turn right to intercept and follow R-270 PPN direct to cross KUDEX at FL085 or above.

Minimum climb gradient of 5.0% up to 4000 ft.

**MALOB FOUR CHARLIE DEPARTURE (MALOB4C)**

Climb on runway heading direct to SUPOS. Turn left to follow arc 10.0 DME PPN up to intercept R-315 PPN. Turn right to intercept and follow R-303 PPN direct to cross MALOB at FL100 or above.

Minimum climb gradient of 8.2% up to FL100.

**NOLSA TWO CHARLIE DEPARTURE (NOLSA2C)**

Climb on runway heading direct to SUPOS. Turn left to follow arc 10.0 DME PPN up to intercept R-315 PPN. Turn left to intercept and follow R-303 PPN direct to DVOR/DME PPN. Proceed on R-206 PPN direct to cross NOLSA at FL085 or above.

Minimum climb gradient of 5.0% up to 4000 ft.

**TURPU THREE CHARLIE DEPARTURE (TURPU3C)**

Climb on runway heading direct to SUPOS. Turn left to follow arc 10.0 DME PPN up to intercept R-315 PPN. Turn left to intercept and follow R-303 PPN direct to DVOR/DME PPN. Proceed on R-115 PPN direct to cross TURPU at FL100 or above.

Minimum climb gradient of 5.0% up to FL100.

OBSTÁCULOS SIGNIFICATIVOS // SIGNIFICANT OBSTACLES

OBSTÁCULOS OBSTACLES	RWY	LATITUD LATITUDE	LONGITUD LONGITUDE	HGT (ft)	ELEV (ft)
Terreno // Ground	33	42°50'16.8"N	01°50'32.7"W	–	3682
Vegetación // Vegetation	33	42°53'00.4"N	01°43'38.2"W	28	2828
Terreno // Ground	33	42°52'35.5"N	01°56'21.7"W	–	4406
Vértice geodésico // Geodesic vertex	33	42°52'56.1"N	01°43'37.1"W	5	2794
Terreno // Ground	33	42°52'55.9"N	01°43'37.1"W	–	2789
Vegetación // Vegetation	33	42°52'53.9"N	01°43'37.0"W	48	2779
Terreno // Ground	33	42°52'53.7"N	01°43'35.4"W	–	2767
Terreno // Ground	33	42°52'52.1"N	01°43'35.1"W	–	2759
Vegetación // Vegetation	33	42°52'33.2"N	01°43'33.2"W	48	2495
Vegetación // Vegetation	33	42°52'32.4"N	01°43'31.8"W	41	2486
Terreno // Ground	33	42°53'18.0"N	01°37'47.8"W	–	3206
Terreno // Ground	33	42°53'53.9"N	01°39'19.6"W	–	3069
Antena telefonía // Telephone antenna	33	42°51'13.8"N	01°39'46.4"W	125	2963
Terreno // Ground	33	42°51'26.1"N	01°39'55.8"W	–	2901