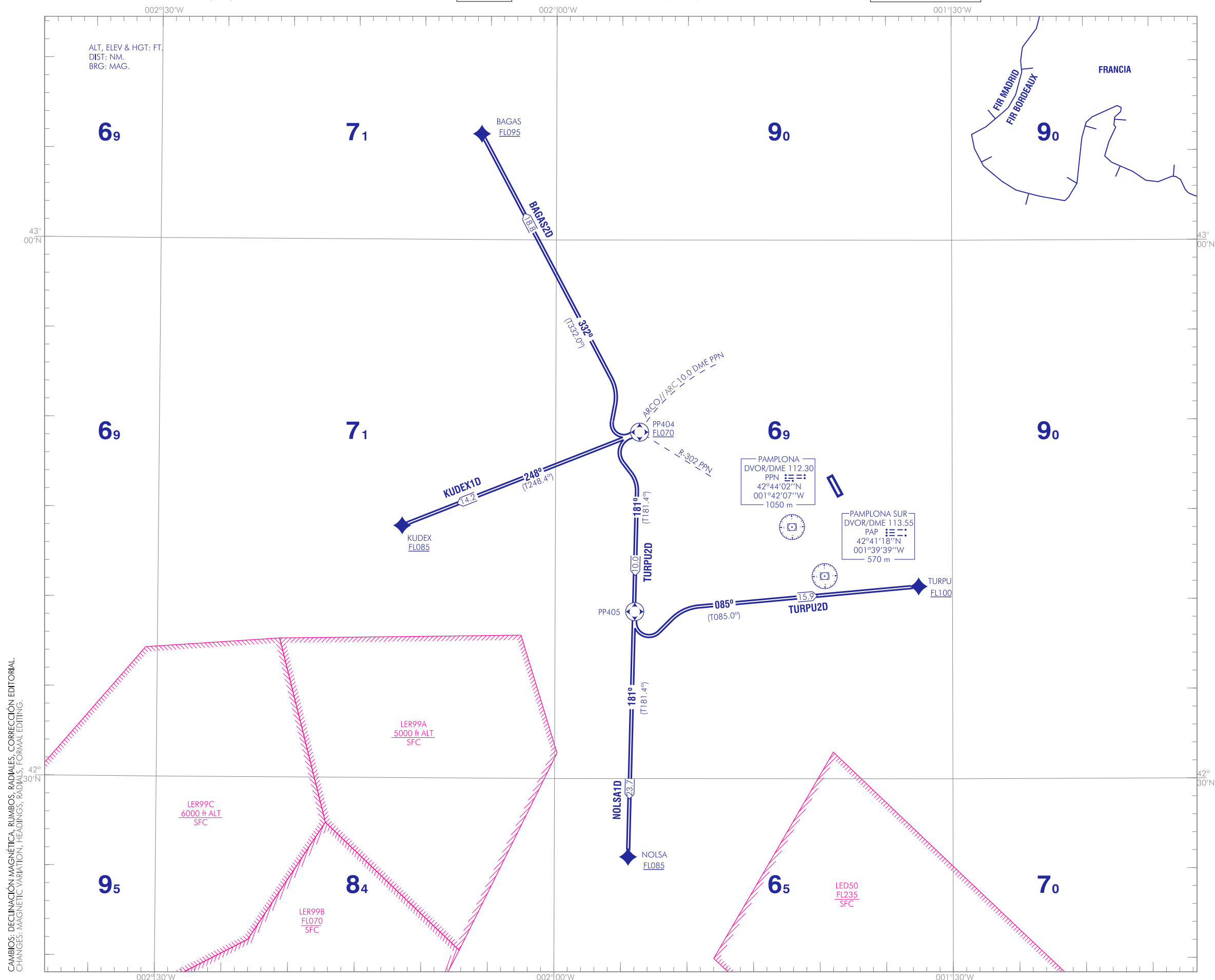


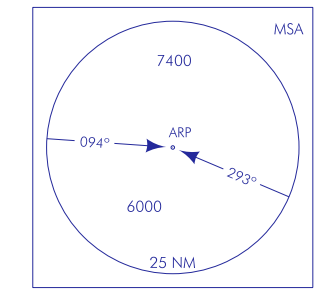
TA 6000

VAR 0° (2020)

APP/TWR 118.200



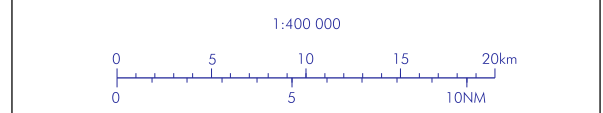
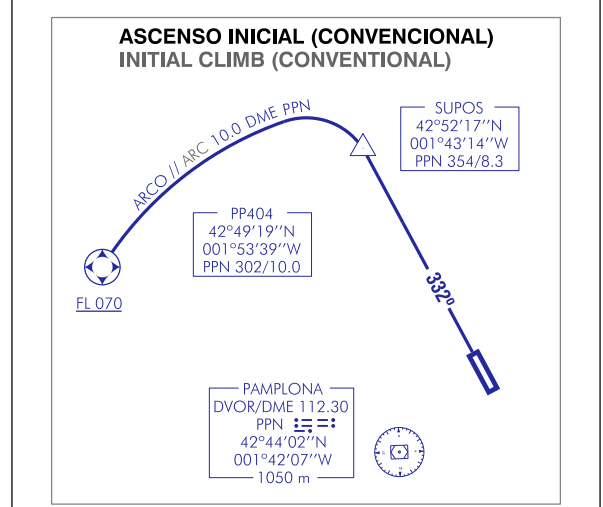
**PROCEDIMIENTOS DE SALIDA RNAV1 RWY 33**  
**RNAV1 RWY33 DEPARTURE PROCEDURES**



AD ELEV: 1506 ft

Se requiere aprobación RNAV1.  
Se requiere DME/DME.  
IAS MAX 250 kt hasta alcanzar FL100.  
Los DME asociados a los ILS no deberán utilizarse para estas salidas RNAV1.  
Notas, restricciones, obstáculos:  
ver descripción textual.

RNAV1 approval required.  
DME/DME required.  
MAX IAS 250 kt to reach FL100.  
DME associated to ILS are not usable for these RNAV1 departures.  
Notes, restrictions, obstacles:  
see textual description.



CAMBIOS: DECLINACIÓN MAGNÉTICA, RUMBOS, RADIALES, CORRECCIÓN EDITORIAL.  
CHANGES: MAGNETIC VARIATION, HEADINGS, RADIALS, FORMAL EDITING.

**INTENCIONADAMENTE EN BLANCO**  
**INTENTIONALLY BLANK**

PAMPLONA AD

COORDENADAS WAYPOINTS // WAYPOINTS COORDINATES	
WPT	COORD
BAGAS	43°05'54.4"N 002°05'41.0"W
KUDEX	42°44'03.6"N 002°11'35.0"W
NOLSA	42°25'39.4"N 001°54'26.7"W
PP404	42°49'18.6"N 001°53'39.0"W
PP405	42°39'18.6"N 001°53'59.3"W
TURPU	42°40'40.2"N 001°32'33.2"W

**SALIDAS NORMALIZADAS POR INSTRUMENTOS (SID) RNAV1 (DME/DME)**

Se requiere aprobación RNAV1.  
Se requiere DME/DME.

**PISTA 33**

**NOTAS APLICABLES A TODAS LAS SID:**

- Pendiente mínima de ascenso 6.0% hasta FL070.
- IAS MAX 250 kt hasta alcanzar FL100.
- El procedimiento RNAV (DME/DME) comenzará una vez finalizado el ascenso inicial convencional en el waypoint PP404 ubicado en la intersección del arco 10.0 DME PPN y R-302 PPN .

**ASCENSO INICIAL CONVENCIONAL**

- SALIDA BAGAS DOS DELTA (BAGAS2D)
- SALIDA KUDEX UNO DELTA (KUDEX1D)
- SALIDA NOLSA UNO DELTA (NOLSA1D)
- SALIDA TURPU DOS DELTA (TURPU2D)

Subir en rumbo de pista directo a SUPOS. Virar a la izquierda para seguir arco 10.0 DME PPN directo a cruzar PP404 a FL070 o superior.

**STANDARD INSTRUMENT DEPARTURES (SID) RNAV1 (DME/DME)**

RNAV1 approval required.  
DME/DME required.

**RUNWAY 33**

**NOTES APPLICABLE TO ALL SID:**

- Minimum climb gradient of 6.0 % up to FL070.
- MAX IAS 250 kt up to reach FL100.
- The RNAV (DME/DME) procedure will start once the initial conventional climb is completed at PP404 waypoint located at the intersection of arc 10.0 DME PPN and R-302 PPN.

**INITIAL CONVENTIONAL CLIMBING**

- BAGASTWO DELTA DEPARTURE (BAGAS2D)
- KUDEX ONE DELTA DEPARTURE (KUDEX1D)
- NOLSA ONE DELTA DEPARTURE (NOLSA1D)
- TURPUTWO DELTA DEPARTURE (TURPU2D)

Climb on runway heading direct to SUPOS. Turn left to follow arc 10.0 DME PPN direct to cross PP404 at FL070 or above.

DESCRIPCIÓN TABULAR DEL PROCEDIMIENTO PROCEDURE TABULAR DESCRIPTION											
Número de serie Serial number	Descriptor de trayectoria Path Terminator	Identificador de punto de recorrido Waypoint identifier	Sobrevuelo Fly-over	Curso/Derrotea Course/Track °M (°T)	Variación magnética Magnetic variation	Distancia Distance (NM)	Dirección de viraje Turn direction	Altitud Altitude (ft)	Velocidad Speed (kt)	VPA/TCH (°/ft)	Especificación de navegación Navigation specification
<b>BAGAS2D RNAV1 (DME/DME)</b>											
001	IF	PP404	Y	-	+0.68	-	-	+FL070	-	-	RNAV1
002	TF	BAGAS	N	332 (332.0)	+0.68	18.8	-	+FL095	-	-	RNAV1
<b>KUDEX1D RNAV1 (DME/DME)</b>											
001	IF	PP404	Y	-	+0.68	-	-	+FL070	-	-	RNAV1
002	TF	KUDEX	N	248 (248.4)	+0.68	14.2	-	+FL085	-	-	RNAV1
<b>NOLSA1D RNAV1 (DME/DME)</b>											
001	IF	PP404	Y	-	+0.68	-	-	+FL070	-	-	RNAV1
002	TF	NOLSA	N	181 (181.4)	+0.68	23.7	-	+FL085	-	-	RNAV1
<b>TURPU2D RNAV1 (DME/DME)</b>											
001	IF	PP404	Y	-	+0.68	-	-	+FL070	-	-	RNAV1
002	TF	PP405	Y	181 (181.4)	+0.68	10.0	-	-	-	-	RNAV1
003	TF	TURPU	N	085 (085.0)	+0.68	15.9	-	+FL100	-	-	RNAV1

OBSTÁCULOS SIGNIFICATIVOS // SIGNIFICANT OBSTACLES					
OBSTÁCULOS OBSTACLES	RWY	LATITUD LATITUDE	LONGITUD LONGITUDE	HGT (ft)	ELEV (ft)
Terreno // Ground	33	42°50'16.8"N	01°50'32.7"W	–	3682
Vegetación // Vegetation	33	42°53'00.4"N	01°43'38.2"W	28	2828
Vértice geodésico // Geodesic vertex	33	42°52'56.1"N	01°43'37.1"W	5	2794
Terreno // Ground	33	42°52'55.9"N	01°43'37.1"W	–	2789
Vegetación // Vegetation	33	42°52'53.9"N	01°43'37.0"W	48	2779
Terreno // Ground	33	42°52'35.5"N	01°56'21.7"W	–	4406
Terreno // Ground	33	42°52'53.7"N	01°43'35.4"W	–	2767
Terreno // Ground	33	42°52'52.1"N	01°43'35.1"W	–	2759