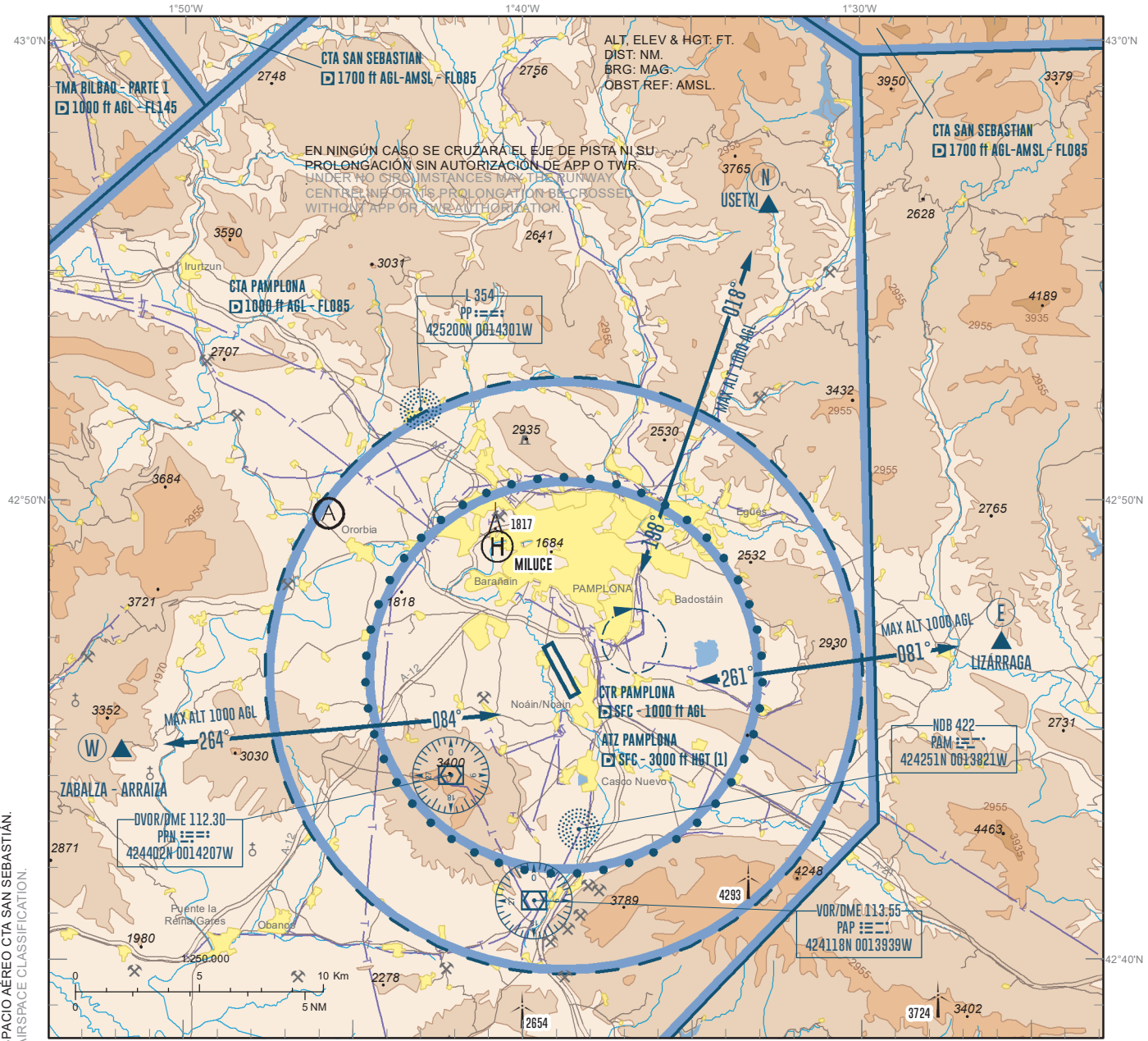


CARTA DE APROXIMACIÓN VISUAL / VAC - OACI

ELEV AD 1506
VAR 0° (2020)

APP/TWR 118.200
GMC 121.700

PAMPLONA LEPP



NOTAS

(1) O hasta la elevación del techo de nubes, lo que resulte más bajo.

LLEGADAS

ACFT en VFR con destino Pamplona AD, establecerán contacto radio con TWR en los puntos N (Usetxi), E (Lizarraga) o W (Zabalza - Arraiza) y solicitarán permiso para entrar en la CTR, dando su posición y altitud y manteniendo 1000 ft AGL como máximo. Cuando TWR lo establezca, la aeronave realizará una espera en los puntos arriba indicados, antes de obtener la autorización definitiva para entrar en la CTR.

FALLO DE COMUNICACIONES

ACFT con fallo de comunicaciones entrarán en la CTR por las rutas especificadas, manteniendo 1000 ft AGL o inferior, se situarán al Este del campo a la vista de TWR, en espera de señales luminosas y separándose del posible tránsito del circuito de aeródromo.

OBSERVACIONES

- En el apartado SISTEMAS DE VIGILANCIA ATS de la casilla 22, se detallan las limitaciones del uso dichos sistemas para el servicio de control de aeródromo, en función de la cobertura disponible por zona de vuelo y la altitud.
- En ningún caso se cruzará el eje de pista ni su prolongación sin autorización de APP o TWR.
- PAPI (MEHT): RWY 15: 3.4° (47 ft). RWY 33: 3° (24 ft).
- A título informativo, se incluyen las coordenadas geográficas de los puntos:
N: 425628N 0013243W
E: 424658N 0012551W
W: 424437N 0015150W

NOTES

(1) Or up to the cloud ceiling, whichever is lower.

ARRIVALS

VFR ACFT with destination for Pamplona AD shall establish radio contact with TWR over the points N (Usetxi), E (Lizarraga) or W (Zabalza - Arraiza) and shall request clearance to enter the CTR, reporting position and altitude and maintaining 1000 ft AGL maximum. When established by TWR, aircraft shall hold over the points above stated, before obtaining the definitive clearance to enter the CTR.

COMMUNICATIONS FAILURE

ACFT with communication failure must enter the CTR via the above stated routes, maintaining 1000 ft AGL or below, they must hold East of the airfield in sight of TWR, expecting light signals while avoiding any possible traffic in the aerodrome traffic circuit.

REMARKS

- In the ATS SURVEILLANCE SYSTEMS section of item 22, the limitations for the use of those systems in the provision of the aerodrome control service, in terms of the available coverage by flight zone and altitude are detailed.
- Under no circumstances may the runway centreline be crossed without APP or TWR authorization.
- PAPI (MEHT): RWY 15: 3.4° (47 ft). RWY 33: 3° (24 ft).
- Purely for information, the geographic coordinates of the points are included:
N: 425628N 0013243W
E: 424658N 0012551W
W: 424437N 0015150W

CAMBIOS: DECLINACIÓN MAGNÉTICA, OBST, CAMBIO EDITORIAL, CLASIFICACIÓN ESPACIO AEREO CTA, SAN SEBASTIÁN. CHANGES: MAGNETIC VARIATION, OBST, EDITORIAL CHANGE, SAN SEBASTIÁN CTA AIRSPACE CLASSIFICATION.

INTENCIONADAMENTE EN BLANCO
INTENTIONALLY BLANK