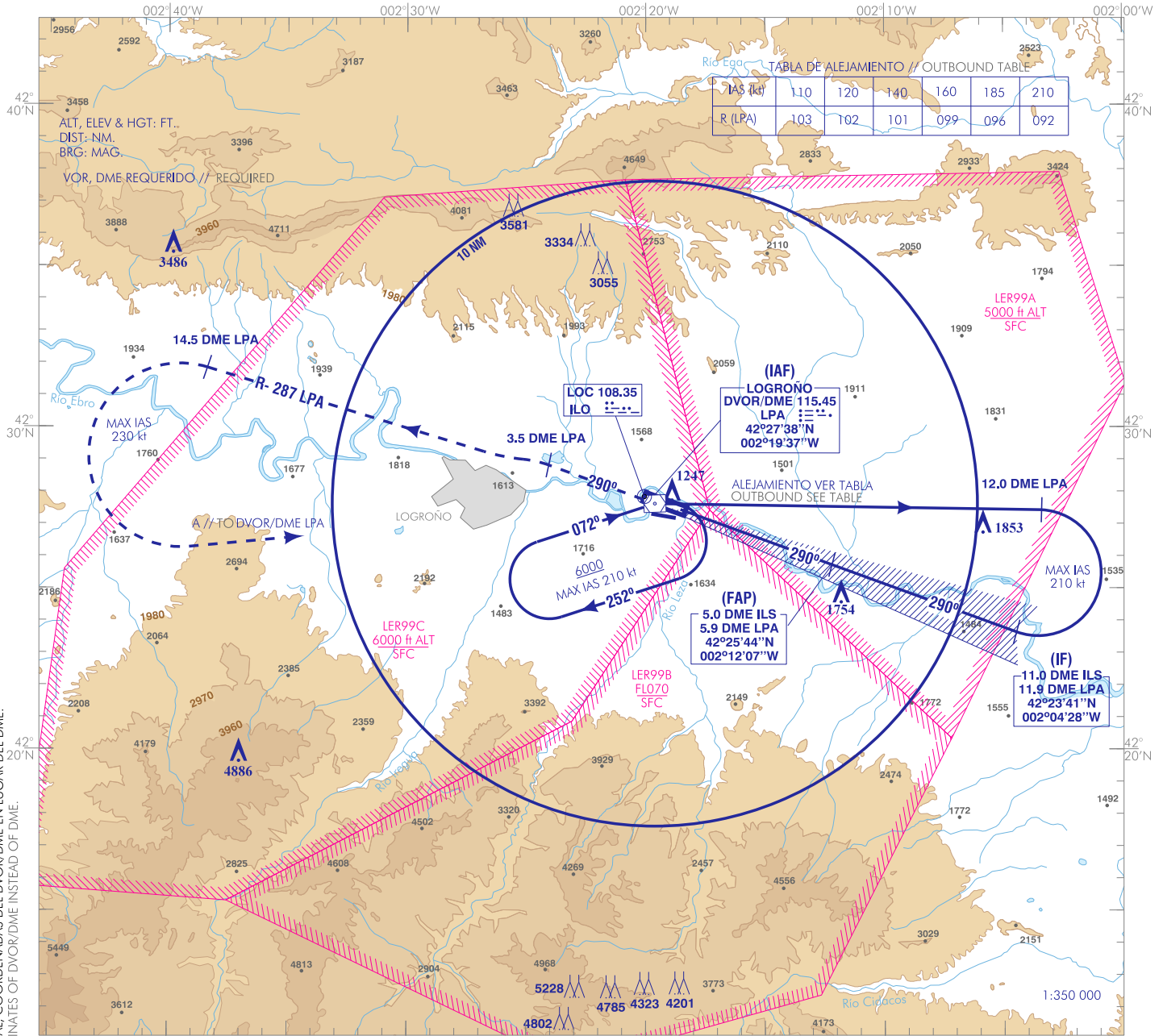


CARTA DE APROXIMACIÓN  
POR INSTRUMENTOS-OACI

ELEV AD  
1156  
VAR 0° (2020)

APP/TWR 118.575  
GMC 121.700

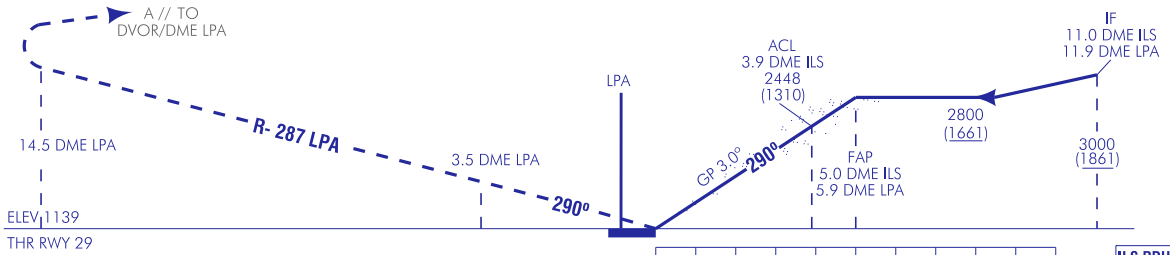
LOGROÑO  
ILS Z  
RWY 29



CAMBIOS: DECLINACIÓN MAGNÉTICA, ACTUALIZACIÓN DE RUMBOS Y RADIALES, CAMBIO EDITORIAL, COORDENADAS DEL DVOR/DME EN LUGAR DEL DME.  
CHANGES: MAGNETIC VARIATION, HEADINGS AND RADIALS UPDATE, EDITORIAL CHANGE, COORDINATES OF DVOR/DME INSTEAD OF DME.

**FRUSTRADA:** SUBIR EN RUMBO DE PISTA HASTA 3.5 DME LPA. VIRAR A LA IZQUIERDA PARA SEGUIR R-287 LPA HASTA 14.5 DME LPA. VIRAR A LA IZQUIERDA (IAS MAX 230 kt) DIRECTO A DVOR/DME LPA SABIENDO A 6000 PARA INTEGRARSE A LA ESPERA.  
**MISSED APCH:** CLIMB ON RUNWAY HEADING UP TO 3.5 DME LPA. TURN LEFT TO FOLLOW R-287 LPA TO 14.5 DME LPA. TURN LEFT (MAX IAS 230 kt) DIRECT TO DVOR/DME LPA, CLIMBING TO 6000 TO JOIN THE HOLDING.

NOTAS:  
- VER OBST QUE VULNERAN LA VSS.  
NOTES:  
- SEE OBST WHICH PENETRATE THE VSS.



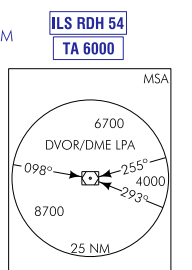
NO OFZ RWY 29  
HGT REF ELEV THR RWY 29

OCA/H		A	B	C	D	
STA	CAT I	1393 (254)	1405 (266)	1413 (274)	1424 (285)	
En circuito (H) sobre In circuit (H) over		1156	1980 (830)	2100 (950)	2350 (1200)	2680 (1530)

GS	kt	80	100	120	140	160	180
FAP-THR: 5.0 NM	min:s	3:44	2:59	2:29	2:08	1:52	1:40
FAF-MAPT:							
ROD: 5.2 %	f/min	425	531	637	743	849	955

ALT/HGT DME ( ) FNA												
13	12	11	10	9	8	7	6	5	4	3	2	1
									2490 (1350)	2160 (1020)	1840 (700)	1520 (380)



LOGROÑO AD

REQUISITOS DE LA BASE DE DATOS AERONÁUTICA  
 AERONAUTICAL DATABASE REQUIREMENTS

PROCEDIMIENTOS DE APROXIMACIÓN POR INSTRUMENTOS // INSTRUMENT APPROACH PROCEDURES

ILS Z RWY 29

PUNTO POINT	LATITUD LATITUDE	LONGITUD LONGITUDE	AZIMUT VERDADERO TRUE BEARING	DISTANCIA DME DME DISTANCE (NM)
DVOR/DME LPA (IAF)	42°27'37.9"N	002°19'36.9"W	—	—
IF	42°23'40.8"N	002°04'28.3"W	109.78° (LOC ILO)	11.00 DME ILS
FAP	42°25'43.9"N	002°12'06.8"W	109.78° (LOC ILO)	4.98 DME ILS
Aproximación final de precisión - Pendiente (Ángulo de descenso) // Precision final approach - Slope (Descent angle)				5.24% (3.00°)