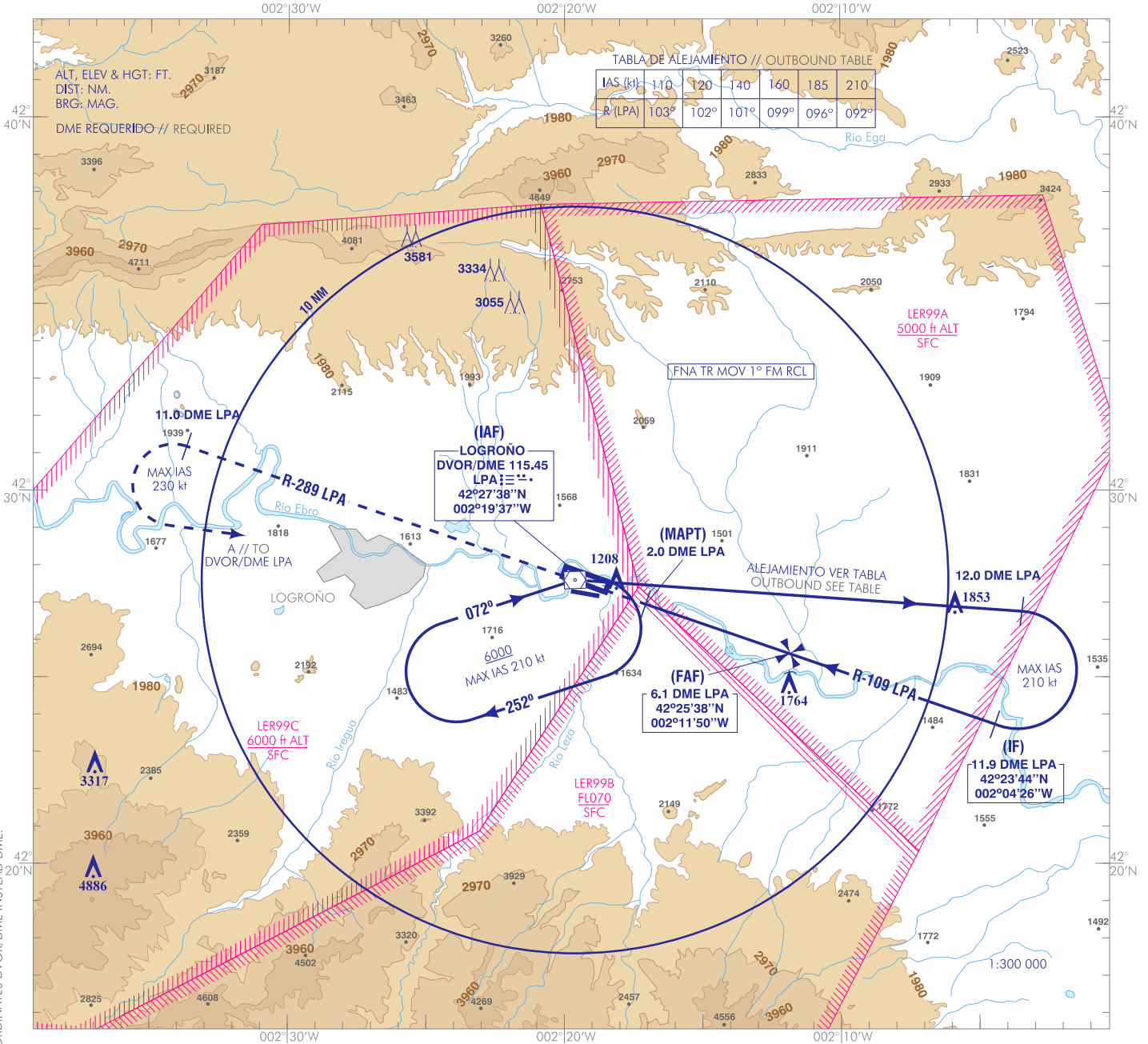


CARTA DE APROXIMACIÓN
POR INSTRUMENTOS-OACI

ELEV AD
1156
VAR 0° (2020)

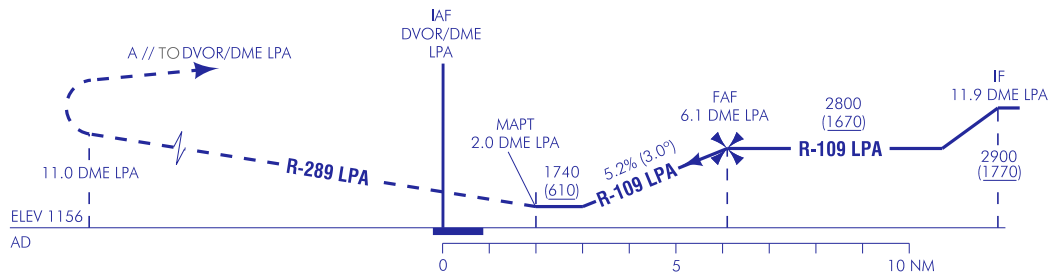
APP/TWR 118.575
GMC 121.700

LOGROÑO
VOR A



FRUSTRADA: SUBIR EN R-110 LPA DIRECTO AL DVOR/DME LPA. PROCEDER POR R-289 LPA HASTA 11.0 DME LPA, VIRAR A LA IZQUIERDA (IAS MAX 230 kt) DIRECTO AL DVOR/DME LPA SUBIENDO A 6000 PARA INTEGRARSE A LA ESPERA.

MISSED APCH: CLIMB ON R-110 LPA DIRECT TO DVOR/DME LPA. PROCEED ON R-289 LPA TO 11.0 DME LPA, TURN LEFT (MAX IAS 230 kt) DIRECT TO DVOR/DME LPA CLIMBING AT 6000 TO JOIN THE HOLDING.



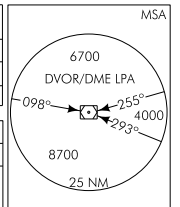
HGT REF ELEV AD

STA	OCA/H			
	A	B	C	D
	2.5%	RESTRINGIDA A OCA/H DE CIRCUITO POR VULNERACION DE VSS RESTRICTED TO CIRCUIT OCA/H DUE TO VSS VULNERATION		
En circuito (H) sobre In circuit (H) over	1980 (830)	2100 (950)	2350 (1200)	2680 (1530)

GS	kt	80	100	120	140	160	180
FAF-THR:	min:s						
FAF-MAPT:	min:s	NO AUTORIZADO EL CRONOMETRAJE // TIMING NOT AUTHORIZED					
ROD: 5.2%	ft/min	425	531	638	744	850	957

ALT/HGT DME (LPA) FNA										
13	12	11	10	9	8	7	6	5	4	3
								2500 (1370)	2190 (1050)	1870 (730)

TA 6000



CAMBIOS: DECLINACIÓN MAGNÉTICA, ACTUALIZACIÓN DE RUMBOS Y RADIALES, CAMBIO EDITORIAL, COORDENADAS DEL DVOR/DME EN LUGAR DEL DME. CHANGES: MAGNETIC VARIATION; HEADINGS AND RADIALS UPDATE; EDITORIAL CHANGE; COORDINATES DVOR/DME INSTEAD DME.

LOGROÑO AD

REQUISITOS DE LA BASE DE DATOS AERONÁUTICA
 AERONAUTICAL DATABASE REQUIREMENTS

PROCEDIMIENTOS DE APROXIMACIÓN POR INSTRUMENTOS // INSTRUMENT APPROACH PROCEDURES

VOR A

PUNTO POINT	LATITUD LATITUDE	LONGITUD LONGITUDE	AZIMUT VERDADERO TRUE BEARING	DISTANCIA DME DME DISTANCE (NM)
DVOR/DME LPA (IAF)	42°27'37.9"N	002°19'36.9"W	—	—
IF	42°23'44.4"N	002°04'25.8"W	109.00° (LPA)	11.90 LPA
FAF	42°25'38.5"N	002°11'49.6"W	109.00° (LPA)	6.10 LPA
MAPT	42°26'58.8"N	002°17'03.6"W	109.00° (LPA)	2.00 LPA
Aproximación final de no precisión - Pendiente (Ángulo de descenso) // Non-precision final approach - Slope (Descent angle)				5.25% (3.00°)