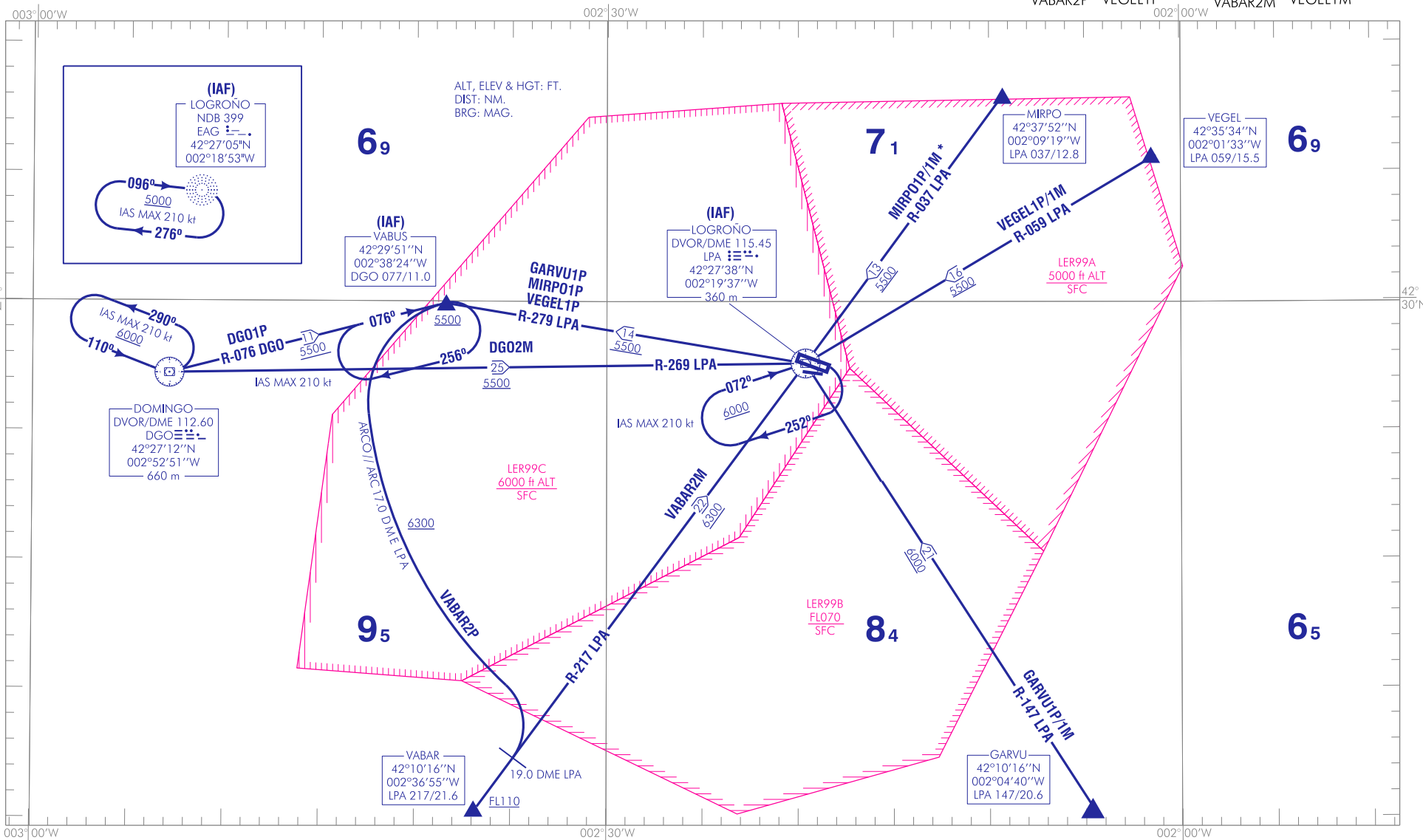


CAMBIOS: DECLINACIÓN MAGNÉTICA, ACTUALIZACIÓN DE RUMBOS Y RADIALES; CAMBIO EDITORIAL, COORDENADAS DEL DVOR/DME EN LUGAR DEL DME.
CHANGES: MAGNETIC VARIATION, HEADINGS AND RADIALS UPDATE; EDITORIAL CHANGE, COORDINATES DVOR/DME INSTEAD DME.



(*) SÓLO UTILIZABLE PREVIA AUTORIZACIÓN ATC. // ONLY AVAILABLE PRIOR ATC CLEARANCE

1:400 000

INTENCIONADAMENTE EN BLANCO
INTENTIONALLY BLANK

LOGROÑO AD

LLEGADAS NORMALIZADAS POR INSTRUMENTOS (STAR)

PISTA 11

LLEGADA DOMINGO UNO PAPA (DGO1P)
DVOR/DME DGO, VABUS (IAF).

LLEGADA GARVU UNO PAPA (GARVU1P)
GARVU, DVOR/DME LPA, VABUS (IAF).

LLEGADA MIRPO UNO PAPA (MIRPO1P)
Solo utilizable previa autorización ATC.
MIRPO, DVOR/DME LPA, VABUS (IAF).

LLEGADA VABAR DOS PAPA (VABAR2P)
VABAR, R-217 LPA/19.0 DME LPA, ARCO 17.0 DME LPA, VABUS (IAF).

LLEGADA VEGEL UNO PAPA (VEGEL1P)
VEGEL, DVOR/DME LPA, VABUS (IAF).

PISTA 29

LLEGADA DOMINGO DOS MIKE (DGO2M)
DVOR/DME DGO, DVOR/DME LPA (IAF).

LLEGADA GARVU UNO MIKE (GARVU1M)
GARVU, DVOR/DME LPA (IAF).

LLEGADA MIRPO UNO MIKE (MIRPO1M)
Solo utilizable previa autorización ATC.
MIRPO, DVOR/DME LPA (IAF).

LLEGADA VABAR DOS MIKE (VABAR2M)
VABAR, DVOR/DME LPA (IAF).

LLEGADA VEGEL UNO MIKE (VEGEL1M)
VEGEL, DVOR/DME LPA (IAF).

STANDARD INSTRUMENT ARRIVALS (STAR)

RUNWAY 11

DOMINGO ONE PAPA ARRIVAL (DGO1P)
DVOR/DME DGO, VABUS (IAF).

GARVU ONE PAPA ARRIVAL (GARVU1P)
GARVU, DVOR/DME LPA, VABUS (IAF).

MIRPO ONE PAPA ARRIVAL (MIRPO1P)
Only available prior ATC clearance.
MIRPO, DVOR/DME LPA, VABUS (IAF).

VABAR TWO PAPA ARRIVAL(VABAR2P)
VABAR, R-217 LPA/19.0 DME LPA, ARC 17.0 DME LPA, VABUS (IAF).

VEGEL ONE PAPA ARRIVAL (VEGEL1P)
VEGEL, DVOR/DME LPA, VABUS (IAF).

RUNWAY 29

DOMINGO TWO MIKE ARRIVAL (DGO2M)
DVOR/DME DGO, DVOR/DME LPA (IAF).

GARVU ONE MIKE ARRIVAL (GARVU1M)
GARVU, DVOR/DME LPA (IAF).

MIRPO ONE MIKE ARRIVAL (MIRPO1M)
Only available prior ATC clearance.
MIRPO, DVOR/DME LPA (IAF).

VABAR TWO MIKE ARRIVAL(VABAR2M)
VABAR, DVOR/DME LPA (IAF).

VEGEL ONE MIKE ARRIVAL (VEGEL1M)
VEGEL, DVOR/DME LPA (IAF).

INTENCIONADAMENTE EN BLANCO
INTENTIONALLY BLANK