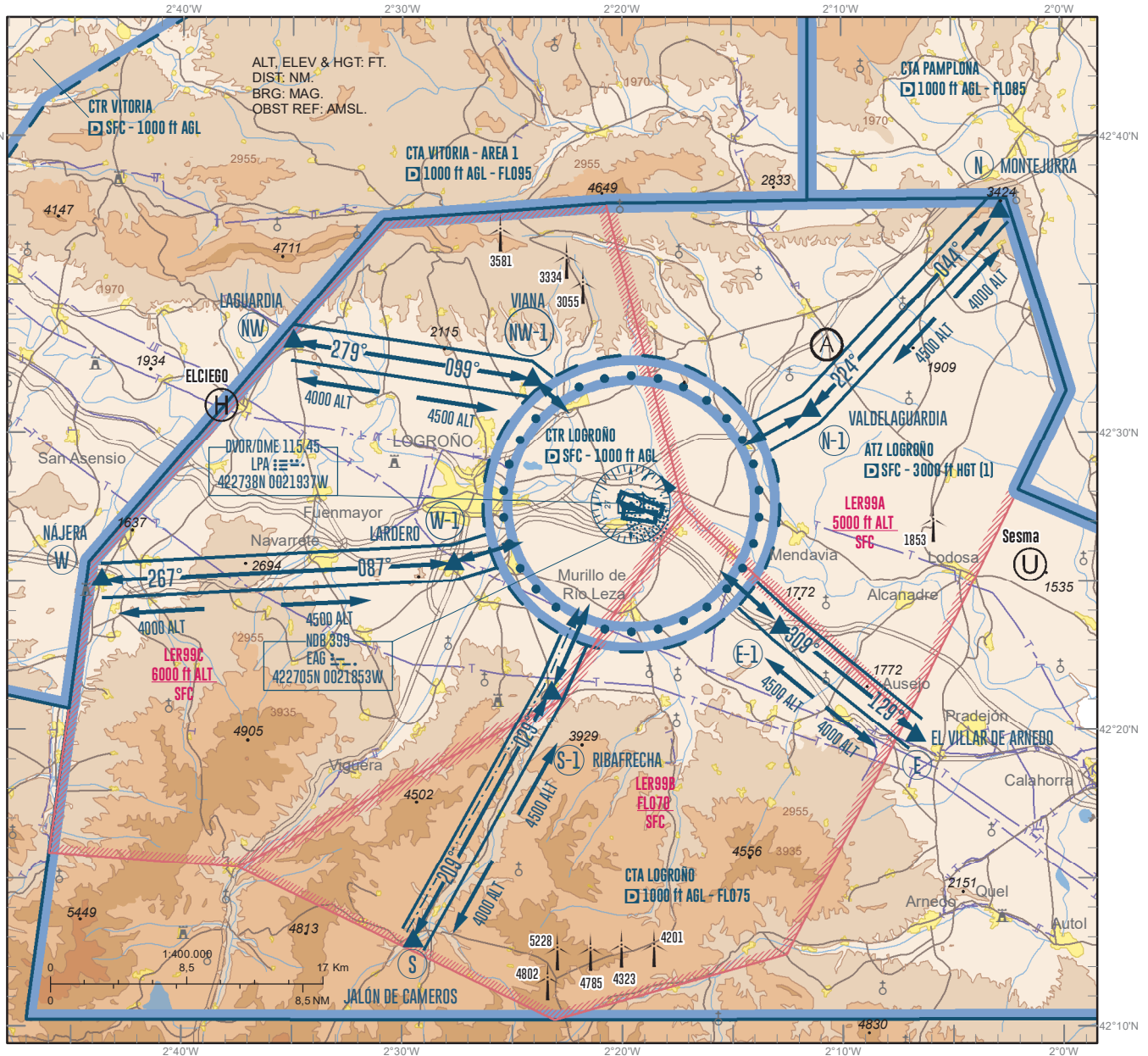


CAMBIOS: DECLINACIÓN MAGNÉTICA, ACTUALIZACIÓN DE RUMBOS Y RADIALES, CAMBIO EDITORIAL, COORDENADAS DEL DVOR/DME EN LUGAR DEL DME, ACTIVIDADES DEPORTIVAS, OBST. CHANGES: MAGNETIC VARIATION, HEADINGS AND RADIALS UPDATE, EDITORIAL CHANGE, COORDINATES OF DVOR/DME INSTEAD OF DME, SPORT ACTIVITIES, OBST.



NOTAS

(1) O hasta la elevación del techo de nubes, lo que resulte más bajo.

LLEGADAS Y SALIDAS

Las aeronaves VFR con destino Logroño AD establecerán contacto radio con Rioja TWR sobre los puntos de notificación VFR y solicitarán permiso para entrar en la LER99 a través de los pasillos establecidos para tal fin. Los procedimientos de salida se realizarán de modo inverso, previa autorización y siempre siguiendo instrucciones de Rioja TWR. En los pasillos visuales se mantendrá siempre 4500 ft de altitud para entradas y 4000 ft para salidas. Serán de 1 NM de ancho y su eje central estará definido por la línea que une los puntos de entrada y salida de cada uno de ellos. Estos pasillos son los siguientes:

- Pasillo Norte:** Desde el punto de entrada y salida N (Montejurra) procediendo con rumbo magnético 224° a N-1 (Valdelaguardia) donde solicitarán permiso para entrar en la CTR, y siguiendo con rumbo magnético de 241° al AD.
- Pasillo Este:** Desde el punto de entrada y salida E (El Villar de Arnedo) procediendo con rumbo magnético 309° a E-1 (cruce A-68 con N-232) donde solicitarán permiso para entrar en la CTR, y siguiendo con rumbo magnético 311° al AD.
- Pasillo Sur:** Desde el punto de entrada y salida S (Jalón de Cameros) procediendo con rumbo magnético 029° a S-1 (Ribafrecha) donde solicitarán permiso para entrar en la CTR, y siguiendo con rumbo magnético 026° al AD.
- Pasillo Oeste:** Desde el punto de entrada y salida W (Nájera) procediendo con rumbo magnético 087° a W-1 (Lardero) donde solicitarán permiso para entrar en la CTR, y siguiendo con rumbo magnético 073° al AD.
- Pasillo Noroeste:** Desde el punto de entrada y salida NW (Laguardia) procediendo con rumbo magnético 099° a NW-1 (Viana) donde solicitarán permiso para entrar en la CTR, y siguiendo con rumbo magnético 140° al AD.

NOTES

(1) Or up to the cloud ceiling, whichever is lower

DEPARTURES AND ARRIVALS

VFR aircraft bound for Logroño AD will establish radio contact with Rioja TWR over the VFR reporting points and will request TWR clearance to enter in LER99 across the established corridors. Departure procedures will be realized in the opposite direction, always prior clearance, and following Rioja TWR instructions. Inside VFR corridors, arrivals always shall maintain 4500 ft altitude and departures 4000 ft. These corridors will be 1 NM width following the line joining the entry and exit points. These corridors are the following:

- North corridor:** From the arrival and departure VFR reporting point N (Montejurra) following magnetic heading 224° to N-1 (Valdelaguardia) where request clearance to enter in CTR, and following magnetic heading 241° to AD.
- East corridor:** From the arrival and departure VFR reporting point E (El Villar de Arnedo) following magnetic heading 309° to E-1 (A68 cross with N-232) where request clearanceto enter in CTR, and following magnetic heading 311° to AD.
- South corridor:** From the arrival and departure VFR reporting point S (Jalón de Cameros) following magnetic heading 029° to S-1 (Ribafrecha) where request clearance to enter in CTR, and following magnetic heading 026° to AD
- West corridor:** From the arrival and departure VFR reporting point W (Nájera) following magnetic heading 087° to W-1 (Lardero) where request clearance to enter in CTR, and following magnetic heading 073° to AD.
- Northwest corridor:** From the arrival and departure NW (Laguardia) following magnetic heading 099° to NW-1 (Viana) where request clearance to enter in CTR, and following magnetic heading 140° to AD.

LOGROÑO AD

PROCEDIMIENTOS

FALLO DE COMUNICACIONES

Las aeronaves con fallo de comunicaciones entrarán en la zona exclusivamente por el pasillo S, manteniendo 5000 ft ALT, procediendo al norte del campo para entrar en el circuito de fallo de comunicaciones (2200 ft ALT MAX) a la espera de las señales visuales de la TWR.

OBSERVACIONES

- PAPI (MEHT): RWY 11: 2,97° (53 ft)
RWY 29: 2,99° (50 ft)
- En ningún caso se cruzará el eje de pista ni su prolongación sin autorización de APP o TWR.
- A título informativo, se incluyen las coordenadas geográficas de los puntos:
N: 423734N 0020250W
N-1: 423053N 0021126W
E: 421955N 0020644W
E-1: 422334N 0021252W
S: 421300N 0022930W
S-1: 422123N 0022314W
W: 422509N 0024340W
W-1: 422544N 0022741W
NW: 423312N 0023458W
NW-1: 423156N 0022406W

PROCEDURES

COMMUNICATIONS FAILURE

Aircraft with communication failure shall only enter in the area via S corridor, maintaining 5000 ft ALT, proceeding to the north of airfield to enter the communications failure circuit (2200 ft ALT MAX), expecting visual signals from TWR.

REMARKS

- PAPI (MEHT): RWY 11: 2.97° (53 ft)
RWY 29: 2.99° (50 ft)
- The runway centre line and its extension shall never be crossed without TWR or APP permission.
- For information purposes, the geographic coordinates of the points are included:
N: 423734N 0020250W
N-1: 423053N 0021126W
E: 421955N 0020644W
E-1: 422334N 0021252W
S: 421300N 0022930W
S-1: 422123N 0022314W
W: 422509N 0024340W
W-1: 422544N 0022741W
NW: 423312N 0023458W
NW-1: 423156N 0022406W