

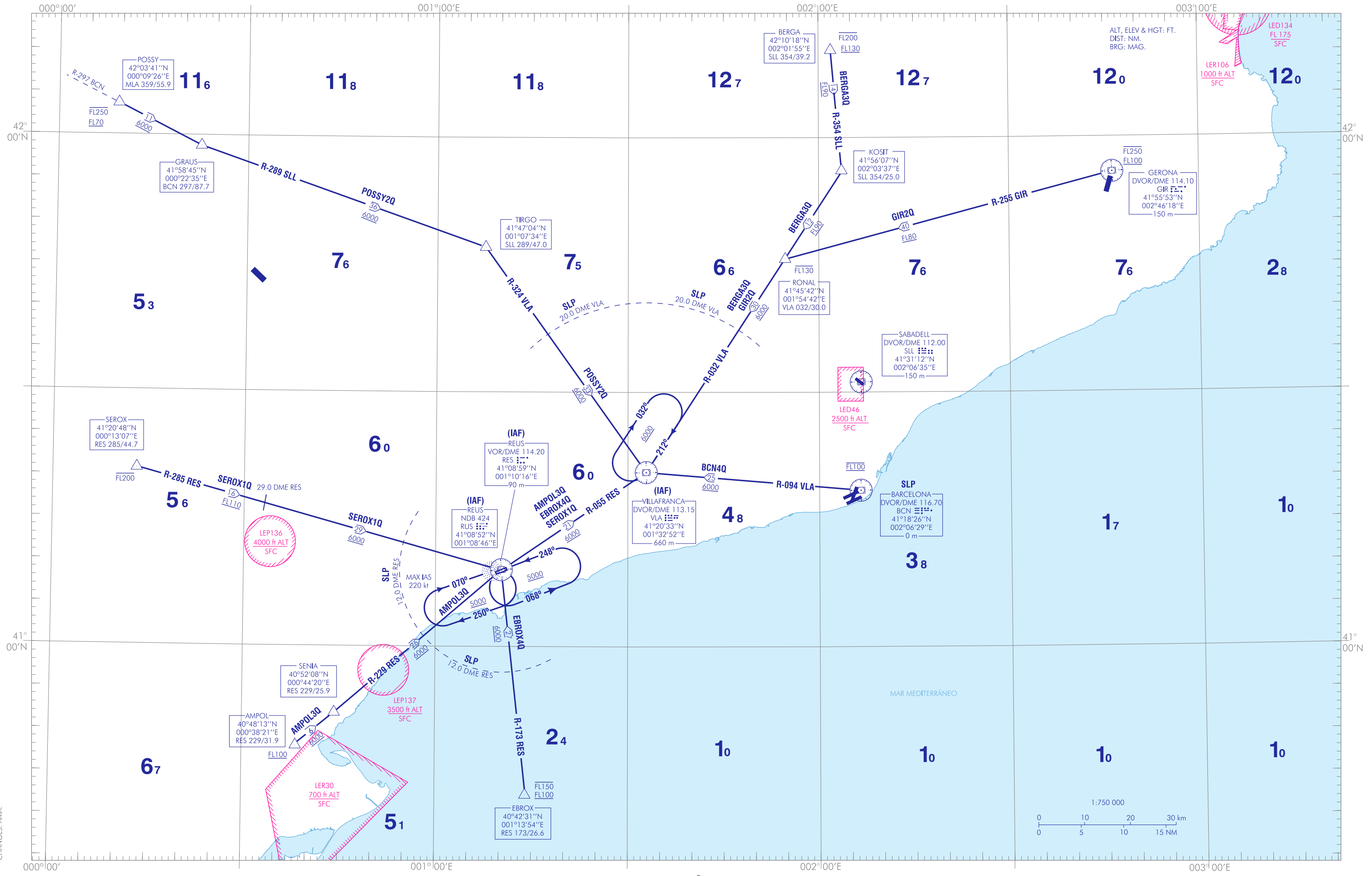
CARTA DE LLEGADA NORMALIZADA
VUELO POR INSTRUMENTOS (STAR)-OACI

VAR 1°E (2020)

TA 6000

APP 128.875
TWR 128.875

REUS
RWY 25
AMPOL3Q
EBROX4Q
SEROX1Q
BCN4Q
GIR2Q
BERGA3Q
POSSY2Q



CAMBIO: AMA.
CHANGES: AMA.

INTENCIONADAMENTE EN BLANCO
INTENTIONALLY BLANK

REUS AD

LLEGADAS NORMALIZADAS POR INSTRUMENTOS (STAR)

PISTA 25

NOTAS APLICABLE A TODAS LAS STAR:

– CONTROL DE VELOCIDAD:

- IAS 250 kt en SLP.
- IAS 230 kt en esperas a FL140 o inferior.
- IAS 220 kt al abandonar los IAF.

– Planificación de descenso:

Las aeronaves deberán planificar su descenso para cruzar los puntos iniciales del procedimiento a la altitud indicada y cruzar los puntos de límite de velocidad (SLP) a FL100 o inferior.

LLEGADA AMPOL TRES QUEBEC (AMPOL3Q)

AMPOL, SENIA, VOR/DME RES (IAF), DVOR/DME VLA (IAF)

LLEGADA BARCELONA CUATRO QUEBEC (BCN4Q)

DVOR/DME BCN, DVOR/DME VLA (IAF)

LLEGADA BERGA TRES QUEBEC (BERGA3Q)

BERGA, KOSIT, RONAL, DVOR/DME VLA (IAF)

LLEGADA EBROX CUATRO QUEBEC (EBROX4Q)

EBROX, VOR/DME RES (IAF), DVOR/DME VLA (IAF)

LLEGADA GIRONA DOS QUEBEC (GIR2Q)

DVOR/DME GIR, RONAL, DVOR/DME VLA (IAF)

LLEGADA POSSY DOS QUEBEC (POSSY2Q)

POSSY, GRAUS, TIRGO, DVOR/DME VLA (IAF)

LLEGADA SEROX UNO QUEBEC (SEROX1Q)

SEROX, VOR/DME RES (IAF), DVOR/DME VLA (IAF)

STANDAR INSTRUMENT ARRIVALS (STAR)

RUNWAY 25

NOTES APPLICABLE TO ALL STAR:

– SPEED CONTROL:

- IAS 250 kt at SLP.
- IAS 230 kt while holding, at FL140 or below.
- IAS 220 kt when leaving an IAF.

– Descent planning:

Aircraft should plan their descent to cross the initial points of the procedure at the altitude indicated and cross the speed limiting points (SLP) at FL100 or below.

AMPOL THREE QUEBEC ARRIVAL (AMPOL3Q)

AMPOL, SENIA, VOR/DME RES (IAF), DVOR/DME VLA (IAF)

BARCELONA FOUR QUEBEC ARRIVAL (BCN4Q)

DVOR/DME BCN, DVOR/DME VLA (IAF)

BERGA THREE QUEBEC ARRIVAL (BERGA3Q)

BERGA, KOSIT, RONAL, DVOR/DME VLA (IAF)

EBROX FOUR QUEBEC ARRIVAL (EBROX4Q)

EBROX, VOR/DME RES (IAF), DVOR/DME VLA (IAF)

GIRONA TWO QUEBEC ARRIVAL (GIR2Q)

DVOR/DME GIR, RONAL, DVOR/DME VLA (IAF)

POSSY TWO QUEBEC ARRIVAL (POSSY2Q)

POSSY, GRAUS, TIRGO, DVOR/DME VLA (IAF)

SEROX ONE QUEBEC ARRIVAL (SEROX1Q)

SEROX, VOR/DME RES (IAF), DVOR/DME VLA (IAF)

INTENCIONADAMENTE EN BLANCO
INTENTIONALLY BLANK