

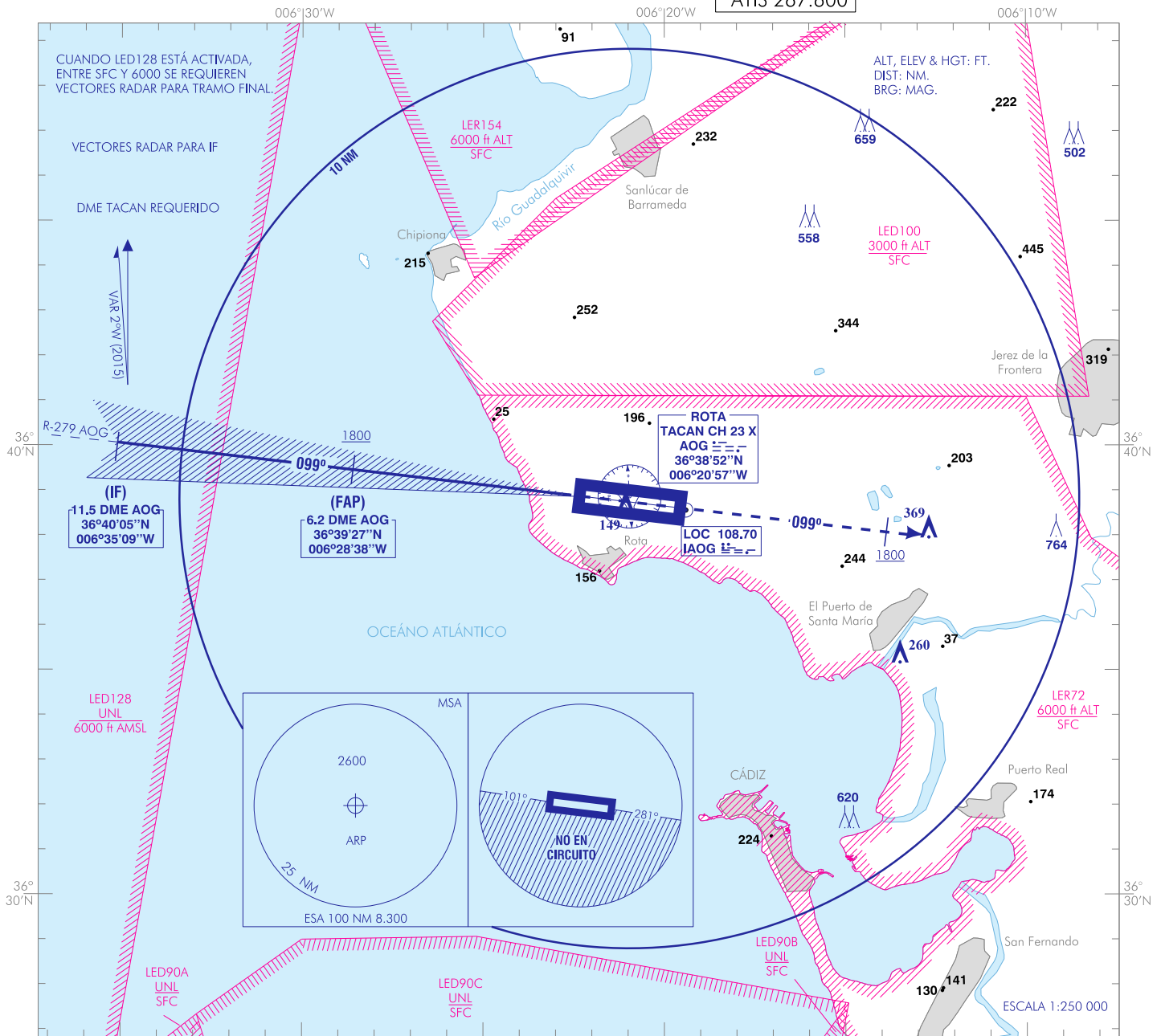
Ver correcciones manuscritas GEN 0.5
See hand amendments on section GEN 0.5

CARTA DE APROXIMACIÓN
POR INSTRUMENTOS-MIPS

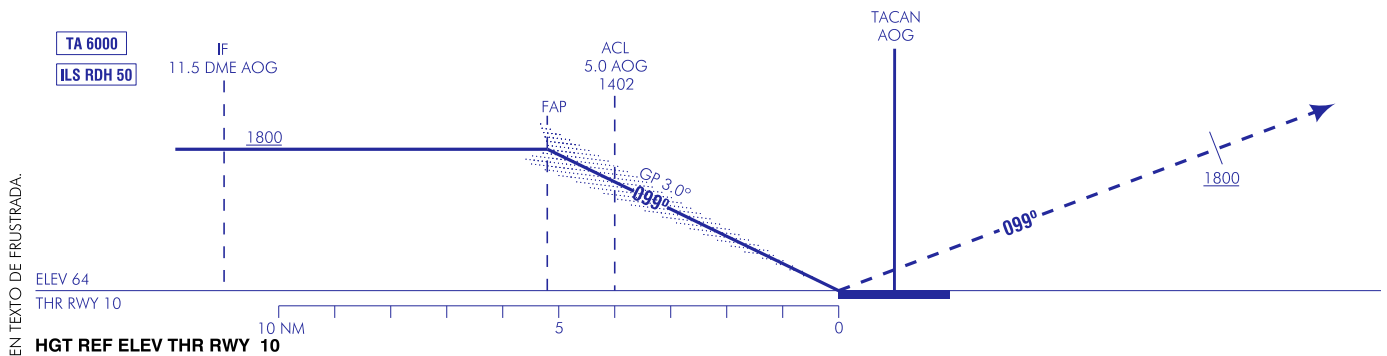
ELEV AD
87

APP 128.500
TWR 119.750
GCA 134.100
GMC 130.700
ATIS 267.600

CÁDIZ/Rota
ILS/DME X
RWY 10



FRUSTRADA: ASCENDER EN RUMBO 099° A 1800 ft O SUPERIOR. ESPERAR VECTORES RADAR.



CAMBIOS: CORRECCIÓN DE ALTITUD EN TEXTO DE FRUSTRADA.

HGT REF ELEV THR RWY 10

CATEGORÍA	A	B	C	D
S-ILS	264-1.2 200 (200-1.2)	269-1.2 205 (300-1.2)	269-1.2 205 (300-1.2)	279-1.2 215 (300-1.2)
CIRCUITO	520-1.6 440 (500-1.6)	580-1.6 500 (500-1.6)	680-2.4 600 (600-2.4)	960-4.4 880 (900-4.4)

GS	kt	80	100	120	140	160	180
FAP-THR:	min:s						
FAF-MAPT:	min:s						
ROD: 5.2%	ft/min	424	530	636	742	848	954
ALT/HGT DME (AOG) FNA							
13 DME	12 DME	11 DME	10 DME	9 DME	8 DME	7 DME	6 DME
							5 DME
							4 DME
							3 DME
							2 DME
							1730
							1410
							1080
							760
							440

07-NOV-19 (AMDT 321/19)

AIP-ESPAÑA

AD 2-LERT IAC/3.1

CÁDIZ/Rota AD

**REQUISITOS DE LA BASE DE DATOS AERONÁUTICA
AERONAUTICAL DATABASE REQUIREMENTS**

PROCEDIMIENTOS DE APROXIMACIÓN POR INSTRUMENTOS // INSTRUMENT APPROACH PROCEDURES

ILS/DME X RWY 10

PUNTO POINT	LATITUD LATITUDE	LONGITUD LONGITUDE	AZIMUT VERDADERO TRUE BEARING	DISTANCIA DME DME DISTANCE (NM)
IF	36°40'04.9"N	006°35'09.3"W	276.91° (IAOG)	11.5 DME AOG
FAP	36°39'27.3"N	006°28'37.6"W	276.91° (IAOG)	-
Aproximación final de precisión - Ángulo de descenso (Pendiente) // Precision final approach - Descent angle (Slope)				3.00° (5.24%)

La distancia del FAP al THR 10 es de 5.2 NM.

No se determina la posición del FAP con la marcación DME de ninguna instalación y sí con la intersección de la senda de planeo (GP 3°) y la altitud del tramo que le precede 1800 ft. //

The distance from the FAP to THR 10 is 5.2 NM.

The position of the FAP is not determined by the DME bearing of any facility, but it is by the intersection of the glide path (GP 3°) with the altitude of the preceding section, 1800 ft.