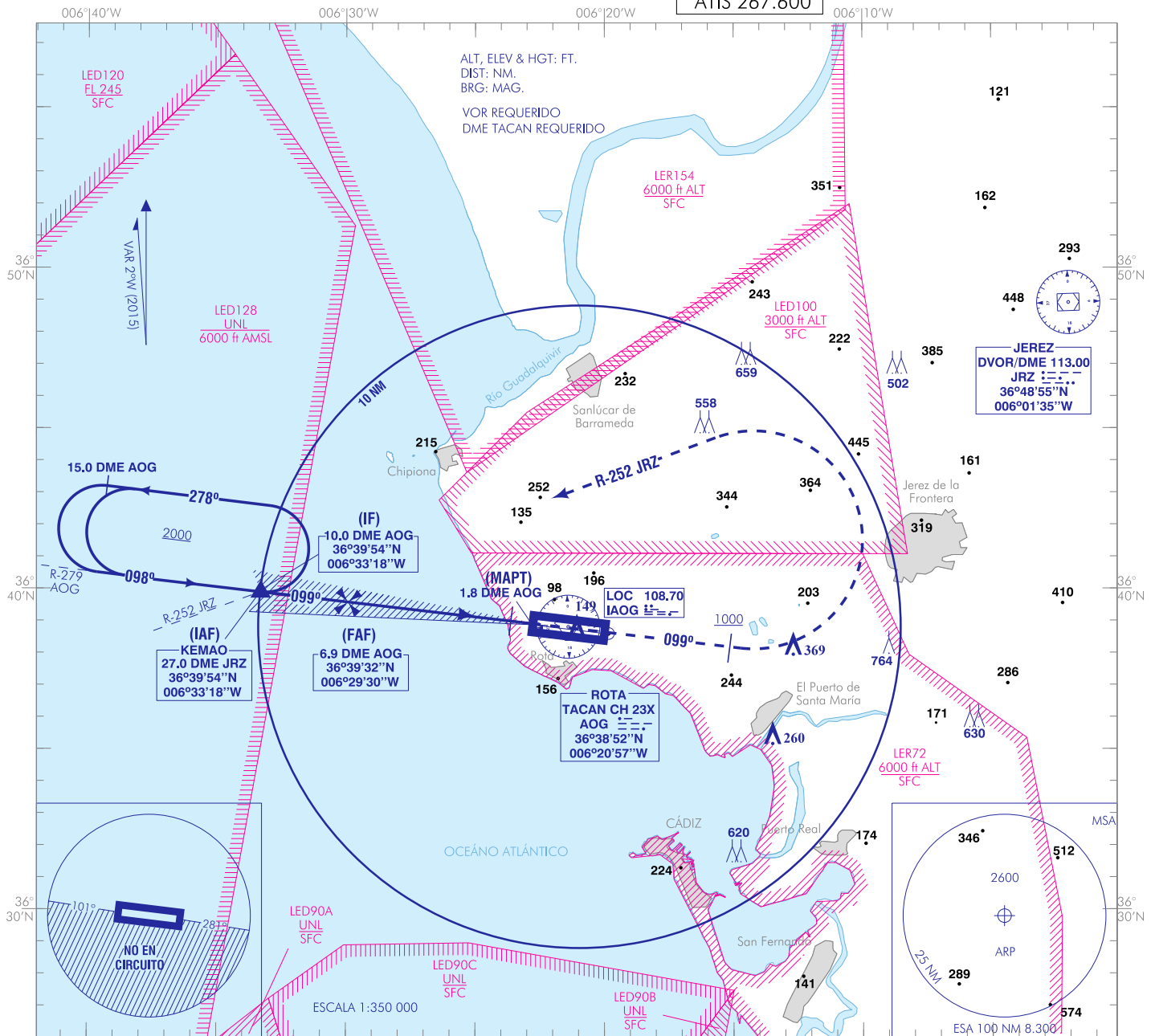


CARTA DE APROXIMACIÓN
POR INSTRUMENTOS-MIPS

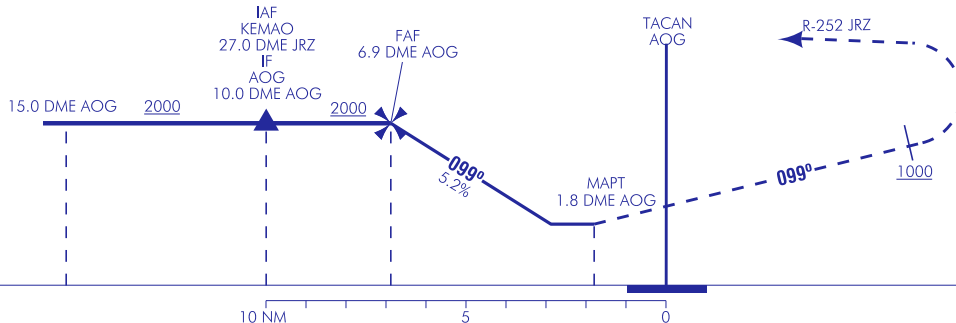
ELEV AD
87

APP 128.500
TWR 119.750
GCA 134.100
GMC 130.700
ATIS 267.600

CÁDIZ/Rota
LOC/DME Y
RWY 10



FRUSTRADA: ASCENDER EN RUMBO DE PISTA HASTA ALCANZAR 1000 ft O SUPERIOR. POSTERIOR VIRAJE IZQUIERDA EN ASCENSO A 2000 ft PARA INTERCEPTAR R-252 JRZ HASTA KEMAO, INTEGRÁNDOSE EN LA ESPERA.



ELEV: 64
THR RWY 10

HGT REF ELEV THR RWY 10

CAMBIOS: CORRECCIÓN DE ALTITUD EN TEXTO DE FRUSTRADA.

CATEGORÍA	A	B	C	D
S-LOC	380-1.6 316 (400-1.6)			
CIRCUITO	520-1.6 440 (500-1.6)	580-1.6 500 (500-1.6)	680-2.4 600 (600-2.4)	960-4.4 880 (900-4.4)

GS	kt	80	100	120	140	160	180
FAP-THR:	min:s						
FAF-MAPT: 5.1	min:s	3:50	3:04	2:33	2:11	1:55	1:42
ROD: 5.2%	ft/min	424	530	636	742	848	954
ALT/HGT DME (AOG) FNA							
13 DME	12 DME	11 DME	10 DME	9 DME	8 DME	7 DME	6 DME
							5 DME
							4 DME
							3 DME
							2 DME
							1710
							1390
							1070
							760
							440

CÁDIZ/Rota AD

**REQUISITOS DE LA BASE DE DATOS AERONÁUTICA
 AERONAUTICAL DATABASE REQUIREMENTS**

PROCEDIMIENTOS DE APROXIMACIÓN POR INSTRUMENTOS // INSTRUMENT APPROACH PROCEDURES

LOC/DME Y RWY 10

PUNTO POINT	LATITUD LATITUDE	LONGITUD LONGITUDE	AZIMUT VERDADERO TRUE BEARING	DISTANCIA DME DME DISTANCE (NM)
KEMAO (IAF)	36°39'54.2"N	006°33'18.1"W	250.74° (JRZ)	27.03 DME JRZ
IF	36°39'54.2"N	006°33'18.1"W	276.91° (IAOG)	10.00 DME AOG
FAF	36°39'32.4"N	006°29'30.2"W	276.91° (IAOG)	6.92 DME AOG
MAPT	36°38'55.7"N	006°23'11.1"W	276.91° (IAOG)	1.80 DME AOG
Aproximación final de no precisión - Ángulo de descenso (Pendiente) // Non-precision final approach - Descent angle (Slope)				-