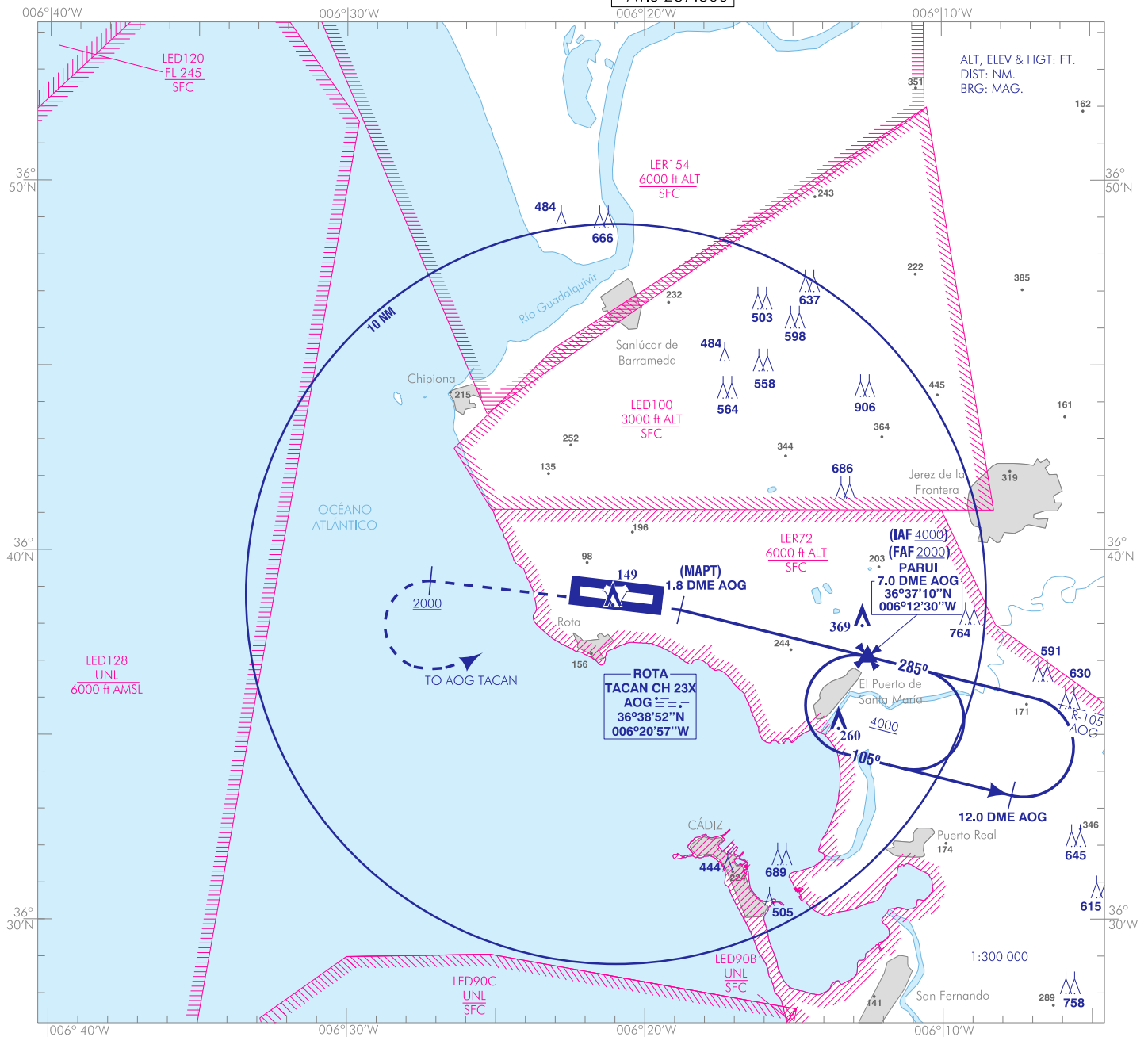


CARTA DE APROXIMACIÓN
POR INSTRUMENTOS-MIPS

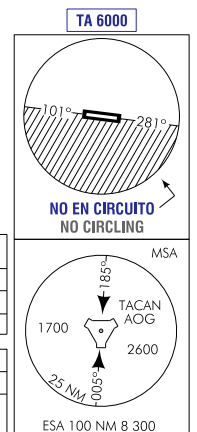
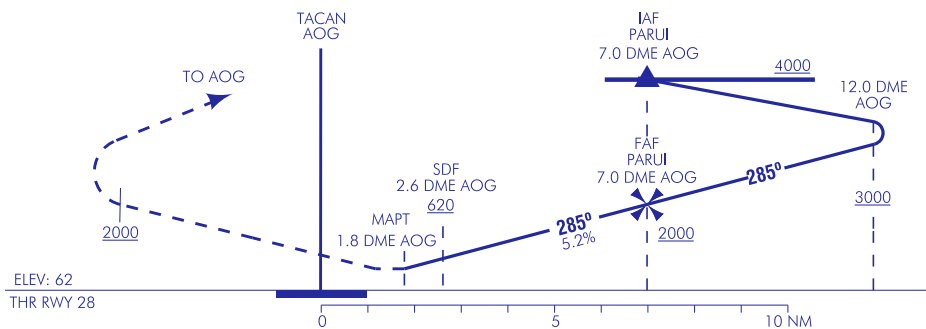
ELEV AD
86
VAR 1°W (2020)

APP 128.500
TWR 119.750
GCA 134.100
GMC 130.700
ATIS 267.600

CÁDIZ/Rota
TACAN
RWY 28



FRUSTRADA: SUBIR RECTO A 2000 O SUPERIOR. VIRAR A LA IZQUIERDA A AOG ASCIENDIENDO PARA INTERCEPTAR Y SEGUIR R-105 AOG A PARUI Y ESPERAR A 4000.
MISSED APCH: CLIMB STRAIGHT AHEAD TO 2000 OR ABOVE. TURN LEFT TO AOG CLIMBING TO INTERCEPT AND FOLLOW R-105 AOG TO PARUI AND HOLD AT 4000.



HGT REF ELEV THR RWY 28				
CAT	A	B	C	D
S-TACAN	380-1.4 320 (400-1.4)			
Circuito Circling	520-1.5 440 (500-1.5)	580-1.6 500 (500-1.6)	740-2.4 660 (700-2.4)	1010-3.6 930 (1000-3.6)

GS	kt	80	100	120	140	160	180
FAF-THR:	min:s	NO AUTORIZADO EL CRONOMETRAJE // TIMING NOT AUTHORIZED					
FAF-MAPT:	min:s	NO AUTORIZADO EL CRONOMETRAJE // TIMING NOT AUTHORIZED					
ROD: 5.2 %	ft/min	420	525	630	735	841	946
ALT/HGT DME (AOG) FNA							
13	12	11	10	9	8	7	6
							5
							4
							3
							2
							1
						1690	1380
						1060	750
						430	

CÁDIZ/Rota AD

REQUISITOS DE LA BASE DE DATOS AERONÁUTICA
AERONAUTICAL DATABASE REQUIREMENTS

PROCEDIMIENTOS DE APROXIMACIÓN POR INSTRUMENTOS // INSTRUMENT APPROACH PROCEDURES

TACAN RWY 28

PUNTO POINT	LAT	LONG	AZIMUT VERDADERO TRUE BEARING	DISTANCIA DME DME DISTANCE (NM)
PARUI (IAF/FAF)	36°37'10.4"N	006°12'30.5"W	103.98° (AOG)	7.00 DME AOG
MAPT	36°38'26.7"N	006°18'49.1"W	103.98° (AOG)	1.76 DME AOG
Aproximación final de no precisión - Ángulo de descenso (Pendiente) // Non-precision final approach - Descent angle (Slope)				-