

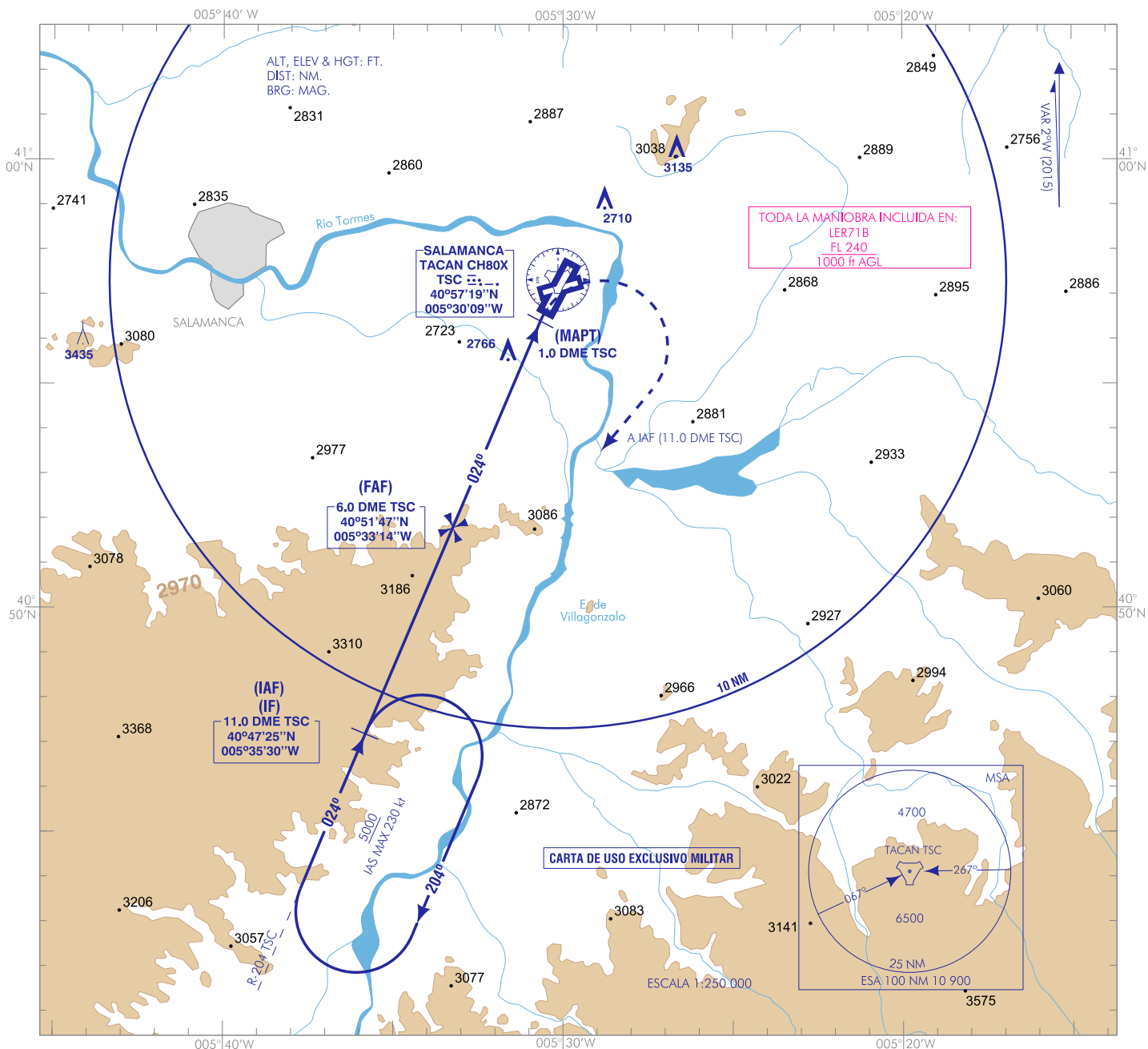
Obstáculos de más de 100 m no actualizados, ver correcciones manuscritas GEN 0.5 //
 Obstacles of more than 100 m not up-to-date, see hand amendments on section GEN 0.5

CARTA DE APROXIMACIÓN
 POR INSTRUMENTOS-MIPS

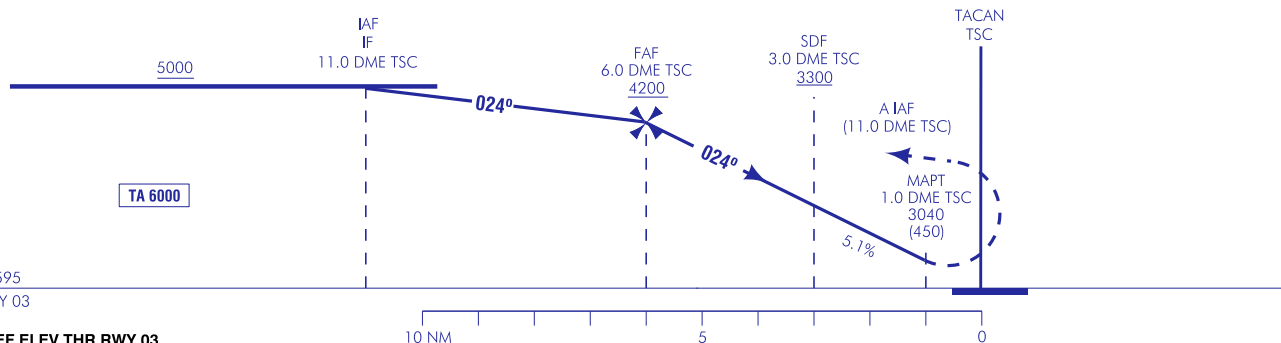
ELEV AD
 2595

APP 140.100
 TWR 139.300

SALAMANCA
 TACAN
 RWY 03



FRUSTRADA: VIRAR A LA DERECHA ASCIENDIENDO A 5000 ft Y PROCEDER AL IAF (11.0 DME TSC) PARA INTEGRARSE A LA ESPERA.



ELEV: 2595
 THR RWY 03

CAMBIOS: RETIRADA FRECUENCIA GCA.

HGT REF ELEV THR RWY 03

CATEGORÍA	A	B	C	D	HPMA
S-TACAN	3040 / 1.2* (450) (500-1.2)		3040/1.6* (450) (500-1.6)	3040 / 2.0* (450) (500-2.0)	
CIRCUITO	3070/1.6 (480) (500-1.6)	3120/1.6 (530) (600-1.6)	3530/4.4 (940) (1000-4.4)	3530/4.8 (940) (1000-4.8)	3440/4.4 (850) (900-4.4)
* CUANDO ALS U/S INCREMENTAR VIS EN 0.4 km					

GS	kt	80	100	120	140	160	180
THR:	min:s						
FAF-MAPT: 5 NM	min:s	3:45	3:00	2:30	2:09	1:53	1:40
ROD: 5.1%	ft/min	412	514	617	720	823	926
ALT DME (TSC) FNA							
13 DME	12 DME	11 DME	10 DME	9 DME	8 DME	7 DME	6 DME
							5 DME
							4 DME
							3 DME
							2 DME
							1 DME
							3950
							3640
							3330

INTENCIONADAMENTE EN BLANCO
INTENTIONALLY BLANK