

Obstáculos de más de 100 m no actualizados, ver correcciones manuscritas GEN 0.5 //

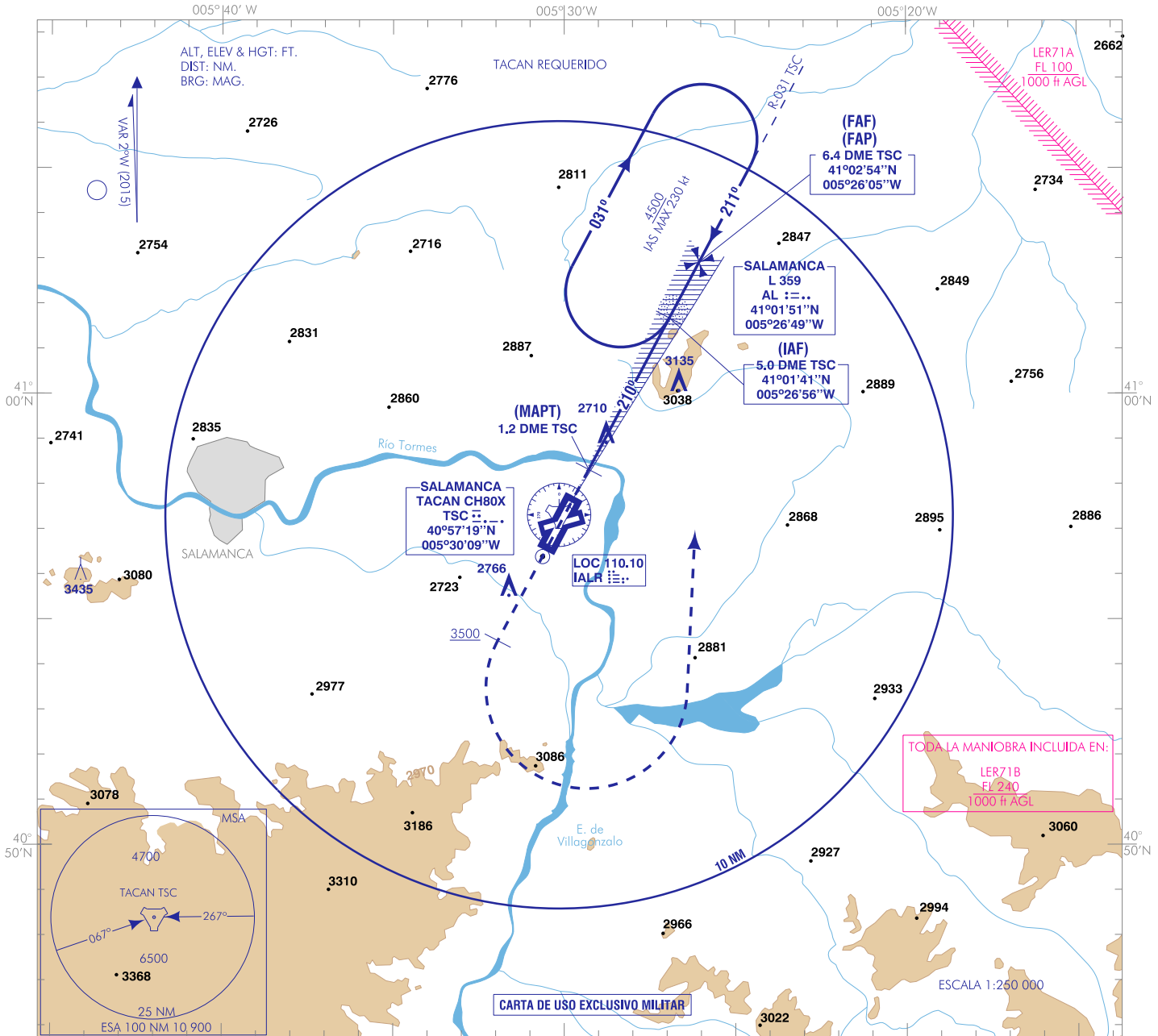
Obstacles of more than 100 m not up-to-date, see hand amendments on section GEN 0.5

CARTA DE APROXIMACIÓN
POR INSTRUMENTOS-MIPS

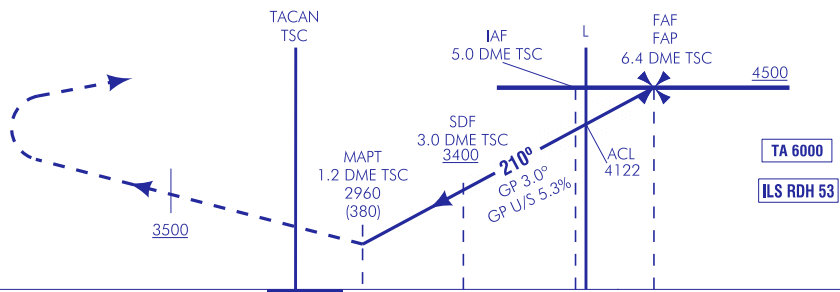
ELEV AD
2595

APP 140.100
TWR 139.300

SALAMANCA
TACAN 6 ILS Y 6 LOC Y
RWY 21



FRUSTRADA: SUBIR DIRECTO A 3500 ft. MIRAR A LA IZQUIERDA PARA INTERCEPTAR Y SEGUIR R-031 TSC E INTEGRARSE A LA ESPERA A 4500 ft.



ELEV: 2586
THR RWY 21

CAMBIOS: RETIRADA FRECUENCIA GCA.

HGT REF ELEV THR RWY 21

CATEGORÍA	A	B	C	D	HPMA
S-ILS	2786 / 0.8* (200) (200-0.8)	2786/1.2 (200) (200-1.2)	2797/1.2* (220) (300-1.2)	2786/1.2 (200) (200-1.2)	2786/1.2 (200) (200-1.2)
S-LOC	2960 / 1.2* (380) (400-1.2)		2960 / 1.6* (380) (400-1.6)		
S-TACAN	2960 / 1.2* (380) (400-1.2)		2960 / 1.6* (380) (400-1.6)		
CIRCUITO	3070/1.6 (480) (500-1.6)	3120/1.6 (530) (600-1.6)	3530/4.4 (940) (1000-4.4)	3530/4.8 (940) (1000-4.8)	3440/4.4 (850) (900-4.4)

* CUANDO ALS U/S INCREMENTAR VIS EN 0.4 km

GS	kt	80	100	120	140	160	180
FAP-THR:	min:s						
FAP-MAPT: 5.2 NM	min:s	3:54	3:07	2:36	2:14	1:57	1:44
ROD: 5.3%	ft/min	429	536	643	750	857	964
ALT DME (TSC) FNA							
13 DME	12 DME	11 DME	10 DME	9 DME	8 DME	7 DME	6 DME
							4380 (1790)
							4060 (1470)
							3730 (1140)
							3410 (820)
							3090 (500)

10-SEP-20 (AMDT 332/20)

AIP-ESPAÑA

AD 2-LESA IAC/7.1

INTENCIONADAMENTE EN BLANCO
INTENTIONALLY BLANK