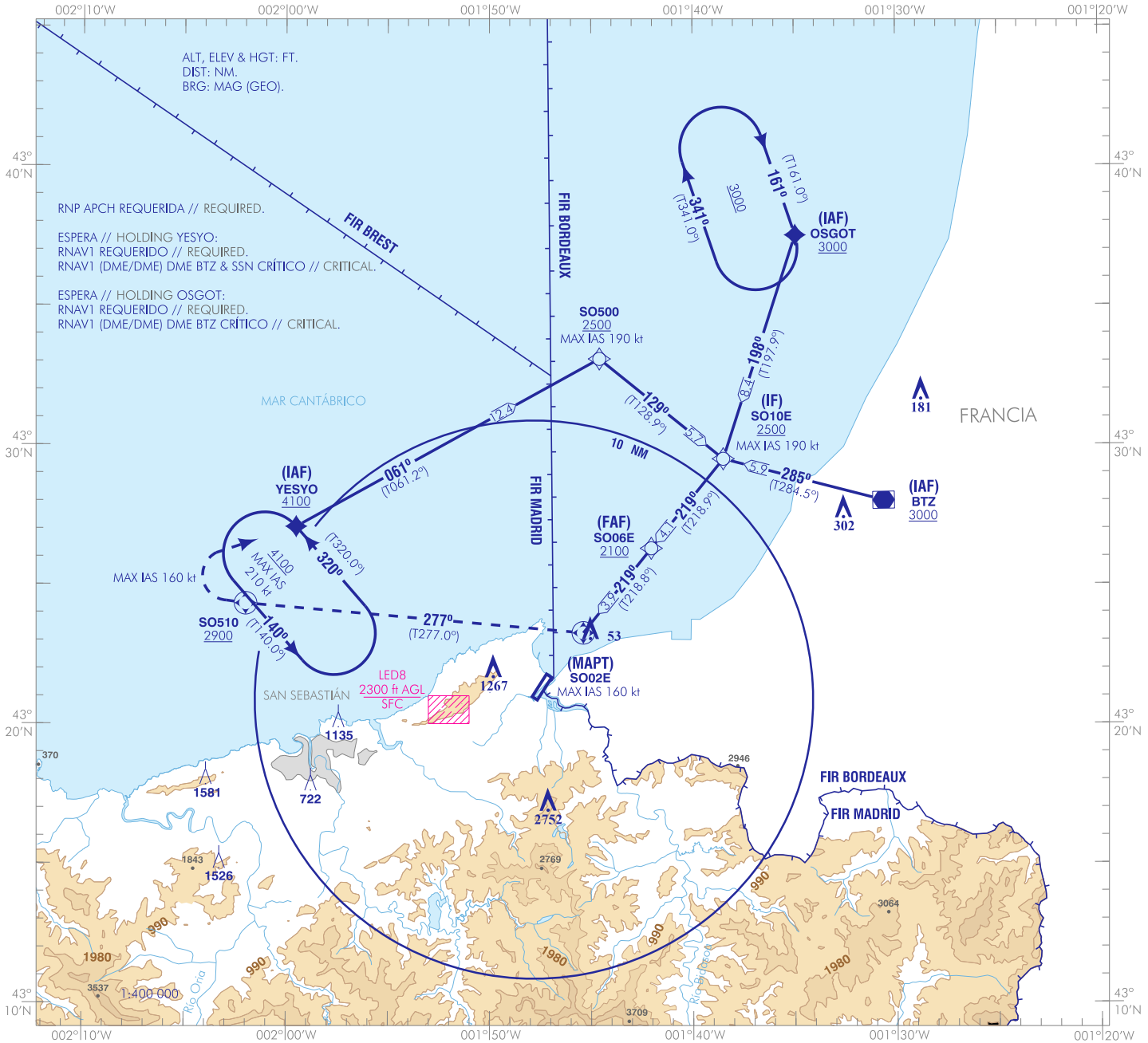


CARTA DE APROXIMACIÓN
POR INSTRUMENTOS-OACI

ELEV AD
15
VAR 0° (2020)

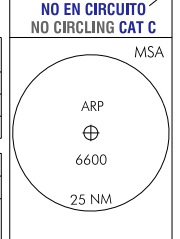
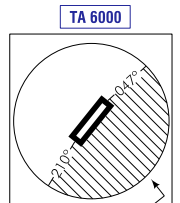
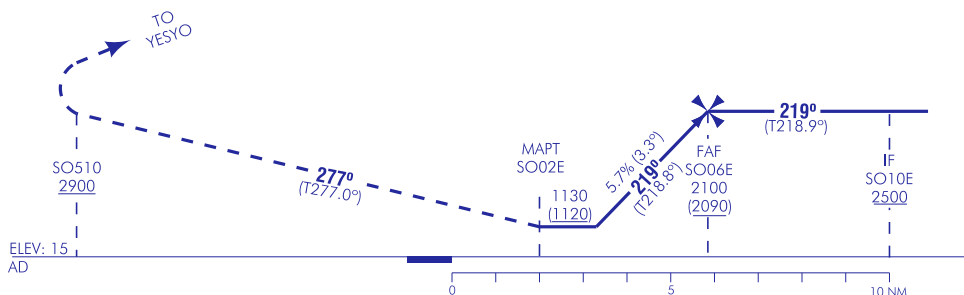
APP 119.855 C
TWR 119.855 C
GMC 121.705 C

SAN SEBASTIÁN
RNP Z RWY 22
(CAT A, B & C)



FRUSTADA: VIRAR LO ANTES POSIBLE (IAS MAX 160 kt) PARA SEGUIR EN CURSO MAGNÉTICO 277° HASTA SO510 A 2900 O SUPERIOR. VIRAR A LA DERECHA (IAS MAX 160 kt) DIRECTO A YESYO ASCIENDIENDO A 4100 PARA INTEGRARSE A LA ESPERA.

MISSED APCH: TURN AS SOON AS POSSIBLE (MAX IAS 160 kt) TO FOLLOW MAGNETIC COURSE 277° UP TO SO510 AT 2900 OR ABOVE. TURN RIGHT (MAX IAS 160 kt) DIRECT TO YESYO CLIMBING UP TO 4100 TO JOIN THE HOLDING.



HGT REF ELEV AD

		OCA/H	A	B	C	D
STA	LNAV	2.5%		1130 (1120)		
	LNAV	4.0%		930 (920)		
	LNAV	5.0%		800 (790)		
En circuito (H) sobre Circling (H) over			1580 (1570)	2110 (2100)	2340 (2330)	

GS	kt	80	100	120	140	160	180
FAF-THR:	min:s						
FAF-MAPT:	min:s						
ROD: 5.7 %	ft/min	461	577	692	807	923	

ALT/HGT (RWY22) FNA												
13	12	11	10	9	8	7	6	5	4	3	2	1
									1800 (1780)	1450 (1440)		

CAMBIOS: FREQ APP, TWR Y GMC.
CHANGES: APP, TWR AND GMC FREQ.

SAN SEBASTIÁN AD

REQUISITOS DE LA BASE DE DATOS AERONÁUTICA
AERONAUTICAL DATABASE REQUIREMENTS

PROCEDIMIENTOS DE APROXIMACIÓN POR INSTRUMENTOS // INSTRUMENT APPROACH PROCEDURES

RNP Z RWY22

COORDENADAS WAYPOINTS // WAYPOINTS COORDINATES	
WPT	COORD
BTZ (IAF)	43°27'59.9"N 001°30'37.0"W
OSGOT (IAF)	43°37'30.0"N 001°34'56.9"W
SO02E (MAPt)	43°23'15.0"N 001°45'23.3"W
SO06E (FAF)	43°26'16.7"N 001°42'02.7"W
SO10E (IF)	43°29'28.9"N 001°38'30.0"W
SO500	43°33'04.0"N 001°44'35.5"W
SO510	43°24'19.3"N 002°01'59.0"W
YESYO (IAF)	43°27'05.9"N 001°59'32.3"W
Aproximación final de no precisión (LNAV) - Pendiente (Ángulo de descenso) // Non-precision final approach (LNAV) - Slope (Descent angle)	
5.69% (3.26°)	

DME CRÍTICO ESPERA // HOLDING CRITICAL DME YESYO: BTZ & SSN DME CRÍTICO ESPERA // HOLDING CRITICAL DME OSGOT: BTZ		
INSTALACIÓN (ID) FACILITY (ID)	FRECUENCIA / CANAL FREQUENCY / CHANNEL	COORD
BIARRITZ (BTZ)	114.150 MHz CH88Y	43°27'59.9995"N 001°30'37.0008"W
SAN SEBASTIÁN (SSN)	113.200 MHz CH79X	43°18'40.7061"N 001°49'49.8191"W

DESCRIPCIÓN TABULAR DEL PROCEDIMIENTO PROCEDURE TABULAR DESCRIPTION											
Número de serie Serial number	Descriptor de trayectoria Path Terminator	Identificador de punto de recorrido Waypoint identifier	Sobrevuelo Fly-over	Curso/Derrota Course/Track °M (°T)	Variación magnética Magnetic variation	Distancia Distance (NM)	Dirección de viraje Turn direction	Altitud Altitude (ft)	Velocidad Speed (kt)	VPA/TCH (°/ft)	Especificación de navegación Navigation specification
YESYO (IAF)											
001	IF	YESYO	-	-	+0.1	-	-	+4100	-	-	RNP APCH
002	TF	SO500	-	061 (061.2)	+0.1	12.4	-	+2500	-190	-	RNP APCH
003	TF	SO10E	-	129 (128.9)	+0.1	5.7	-	+2500	-190	-	RNP APCH
004	TF	SO06E	-	219 (218.9)	+0.1	4.1	-	+2100	-190	-	RNP APCH
005	TF	SO02E	Y	219 (218.8)	+0.1	3.9	-	+760	-160	3.3 / 49	RNP APCH
006	CF	SO510	Y	277 (277.0)	+0.1	-	-	+2900	-160	-	RNP APCH
007	DF	YESYO	-	-	+0.1	-	R	@4100	-160	-	RNP APCH
OSGOT (IAF)											
001	IF	OSGOT	-	-	+0.1	-	-	+3000	-	-	RNP APCH
002	TF	SO10E	-	198 (197.9)	+0.1	8.4	-	+2500	-190	-	RNP APCH
003	TF	SO06E	-	219 (218.9)	+0.1	4.1	-	+2100	-190	-	RNP APCH
004	TF	SO02E	Y	219 (218.8)	+0.1	3.9	-	+760	-160	3.3 / 49	RNP APCH
005	CF	SO510	Y	277 (277.0)	+0.1	-	-	+2900	-160	-	RNP APCH
006	DF	YESYO	-	-	+0.1	-	R	@4100	-160	-	RNP APCH
BTZ (IAF)											
001	IF	BTZ	-	-	+0.1	-	-	+3000	-	-	RNP APCH
002	TF	SO10E	-	285 (284.5)	+0.1	5.9	-	+2500	-190	-	RNP APCH
003	TF	SO06E	-	219 (218.9)	+0.1	4.1	-	+2100	-190	-	RNP APCH
004	TF	SO02E	Y	219 (218.8)	+0.1	3.9	-	+760	-160	3.3 / 49	RNP APCH
005	CF	SO510	Y	277 (277.0)	+0.1	-	-	+2900	-160	-	RNP APCH
006	DF	YESYO	-	-	+0.1	-	R	@4100	-160	-	RNP APCH

CIRCUITOS DE ESPERA // HOLDING PATTERN										
Descriptor de trayectoria Path terminator	Identificador de punto de recorrido Waypoint identifier	Sobrevuelo Fly-over	Curso/Derrota Course/Track °M (°T)	Variación magnética Magnetic variation	Distancia/ Tiempo de alejamiento Distance/ Outbound time	Dirección de viraje Turn direction	Altitud MNM MNM altitude (ft)	Altitud MAX MAX altitude (ft)	Velocidad Speed (kt)	Especificación de navegación Navigation specification
HM	YESYO	-	320 (320.0)	+0.1	1 MIN	L	4100	-	-210	RNAV1
HM	OSGOT	-	161 (161.0)	+0.1	1 MIN	R	3000	-	-	RNAV1

INTENCIONADAMENTE EN BLANCO
INTENTIONALLY BLANK