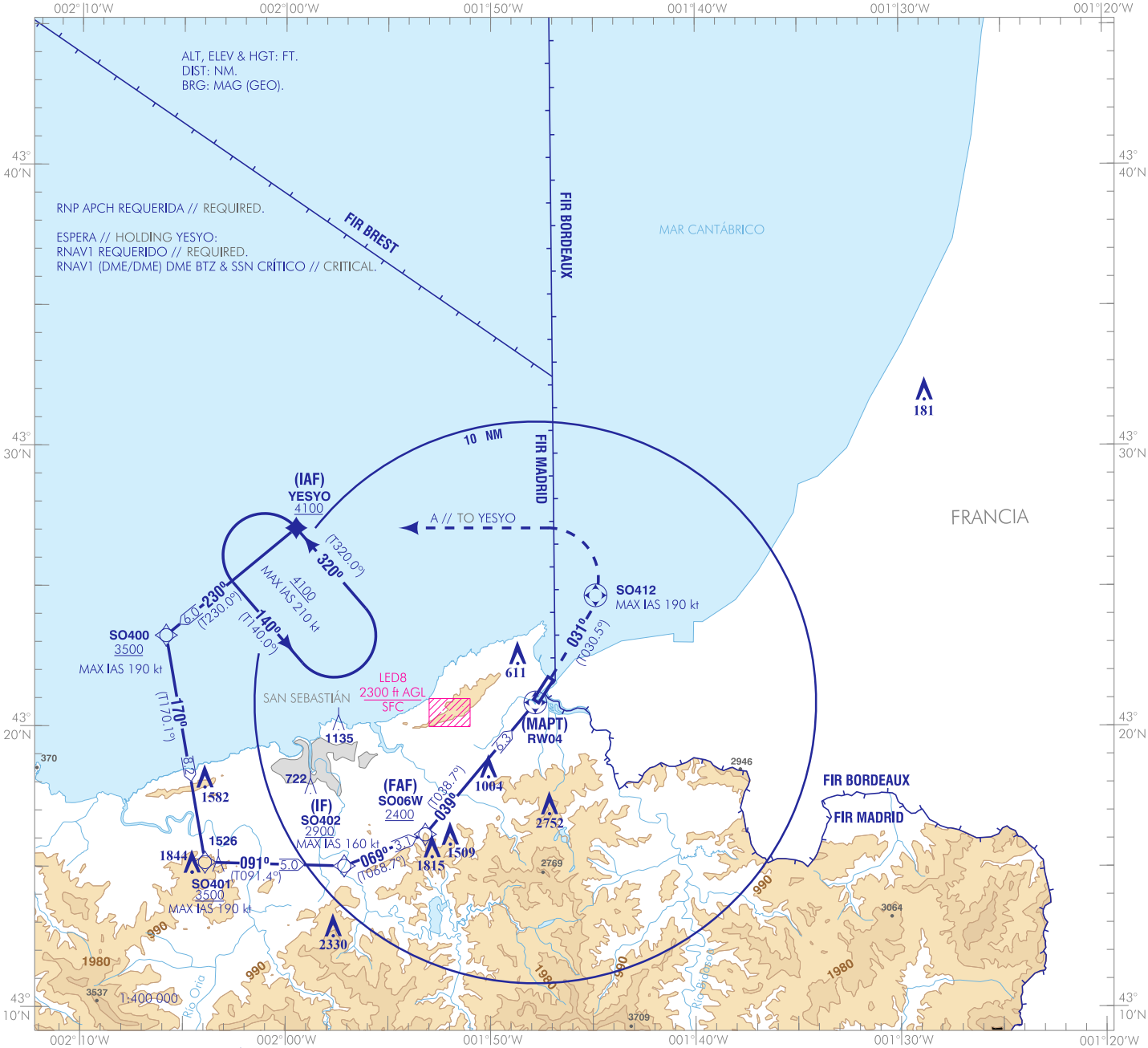


CARTA DE APROXIMACIÓN
POR INSTRUMENTOS-OACI

ELEV AD
15
VAR 0° (2020)

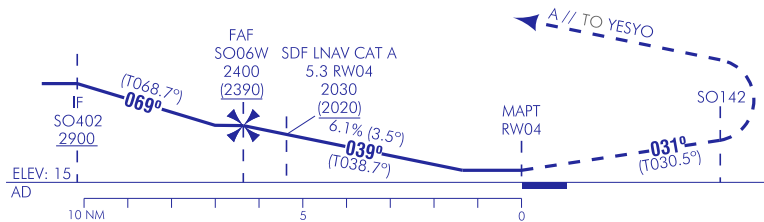
APP 119.850
TWR 119.850
GMC 121.700



FRUSTRADA: SUBIR EN CURSO MAGNÉTICO 031° HASTA SO412, VIRAR A LA IZQUIERDA (IAS MAX 190 kt) DIRECTO A YESYO PARA INTEGRARSE A LA ESPERA A 4100.
MISSED APCH: CLIMB ON MAGNETIC COURSE 031° UP TO SO412, TURN LEFT (MAX IAS 190 kt) DIRECT TO YESYO TO JOIN THE HOLDING AT 4100.

NOTAS:
- SÓLO UTILIZABLE SI HAY CONDICIONES VMC POR DEBAJO DE OCA/H.

NOTES:
- ONLY USABLE UNDER VMC CONDITIONS BELOW THE OCA/H.



TA 6000

NO EN CIRCUITO
NO CIRCLING CAT C

MSA

ARP
⊕
6600
25 NM

HGT REF ELEV AD

		OCA/H	A	B	C	D
STA	LNAV	2.5%	RESTRINGIDA A OCA/H EN CIRCUITO POR VULNERACION VSS RESTRICTED TO OCA/H IN CIRCUIT DUE TO VSS INFRIEMENT			
En circuito (H) sobre Circling (H) over			1580 (1570)	2110 (2100)	2340 (2330)	

GS	kt	80	100	120	140	160	180
FAF-THR:	min:s						
FAF-MAPT:	min:s						
ROD: 6.1 %	ft/min	494	618	741	865	988	

ALT/HGT () FNA							
13	12	11	10	9	8	7	6

CAMBIOS: CORRECCIÓN EDITORIAL.
CHANGES: FORMAL EDITING.

SAN SEBASTIÁN AD

REQUISITOS DE LA BASE DE DATOS AERONÁUTICA
AERONAUTICAL DATABASE REQUIREMENTS

PROCEDIMIENTOS DE APROXIMACIÓN POR INSTRUMENTOS // INSTRUMENT APPROACH PROCEDURES

RNP A

COORDENADAS WAYPOINTS // WAYPOINTS COORDINATES	
WPT	COORD
RW04 (MAPT)	43°21'05.4"N 001°47'46.1"W
SO06W (FAF)	43°16'09.8"N 001°53'11.0"W
SO400	43°23'14.3"N 002°05'50.5"W
SO401	43°15'09.6"N 002°03'55.2"W
SO402 (IF)	43°15'02.1"N 001°57'08.1"W
SO412	43°24'40.3"N 001°44'52.3"W
YESYO (IAF)	43°27' 05.9"N 001°59' 32.3"W

Aproximación final de no precisión (LNAV) - Pendiente (Ángulo de descenso) // Non-precision final approach (LNAV) - Slope (Descent angle)	6.10% (3.49°)
--	---------------

DME CRÍTICO ESPERA // HOLDING CRITICAL DME OSGOT		
INSTALACIÓN (ID) FACILITY (ID)	FRECUENCIA / CANAL FREQUENCY / CHANNEL	COORD
BIARRITZ (BTZ)	114.150 MHz CH88Y	43°27'59.9995"N 001°30'37.0008"W
SAN SEBASTIÁN (SSN)	113.200 MHz CH79X	43°18'40.7061"N 001°49'49.8191"W

DESCRIPCIÓN TABULAR DEL PROCEDIMIENTO PROCEDURE TABULAR DESCRIPTION											
Número de serie Serial number	Descriptor de trayectoria Path Terminator	Identificador de punto de recorrido Waypoint identifier	Sobrevuelo Fly-over	Curso/Derrota Course/Track °M (°T)	Variación magnética Magnetic variation	Distancia Distance (NM)	Dirección de viraje Turn direction	Altitud Altitude (ft)	Velocidad Speed (kt)	VPA/TCH (°/ft)	Especificación de navegación Navigation specification
YESYO (IAF)											
001	IF	YESYO	-	-	+0.1	-	-	+4100	-	-	RNP APCH
002	TF	SO400	-	230 (230.0)	+0.1	6.0	-	+3500	-190	-	RNP APCH
003	TF	SO401	-	170 (170.1)	+0.1	8.2	-	+3500	-190	-	RNP APCH
004	TF	SO402	-	091 (091.4)	+0.1	5.0	-	+2900	-160	-	RNP APCH
005	TF	SO06W	-	069 (068.7)	+0.1	3.1	-	+2400	-160	-	RNP APCH
006	CF	RW04	Y	039 (038.7)	+0.1	6.3	-	+59	-	3.5/49	RNP APCH
007	DF	SO412	Y	031 (030.5)	+0.1	-	-	-	-190	-	RNP APCH
008	DF	YESYO	-	-	+0.1	-	L	@4100	-190	-	RNP APCH

CIRCUITOS DE ESPERA // HOLDING PATTERN										
Descriptor de trayectoria Path terminator	Identificador de punto de recorrido Waypoint identifier	Sobrevuelo Fly-over	Curso/Derrota Course/Track °M (°T)	Variación magnética Magnetic variation	Distancia/ Tiempo de alejamiento Distance/ Outbound time	Dirección de viraje Turn direction	Altitud MNM MNM altitude (ft)	Altitud MAX MAX altitude (ft)	Velocidad Speed (kt)	Especificación de navegación Navigation specification
HM	YESYO	-	320 (320.0)	+0.1	1 MIN	L	4100	-	-210	RNAV1