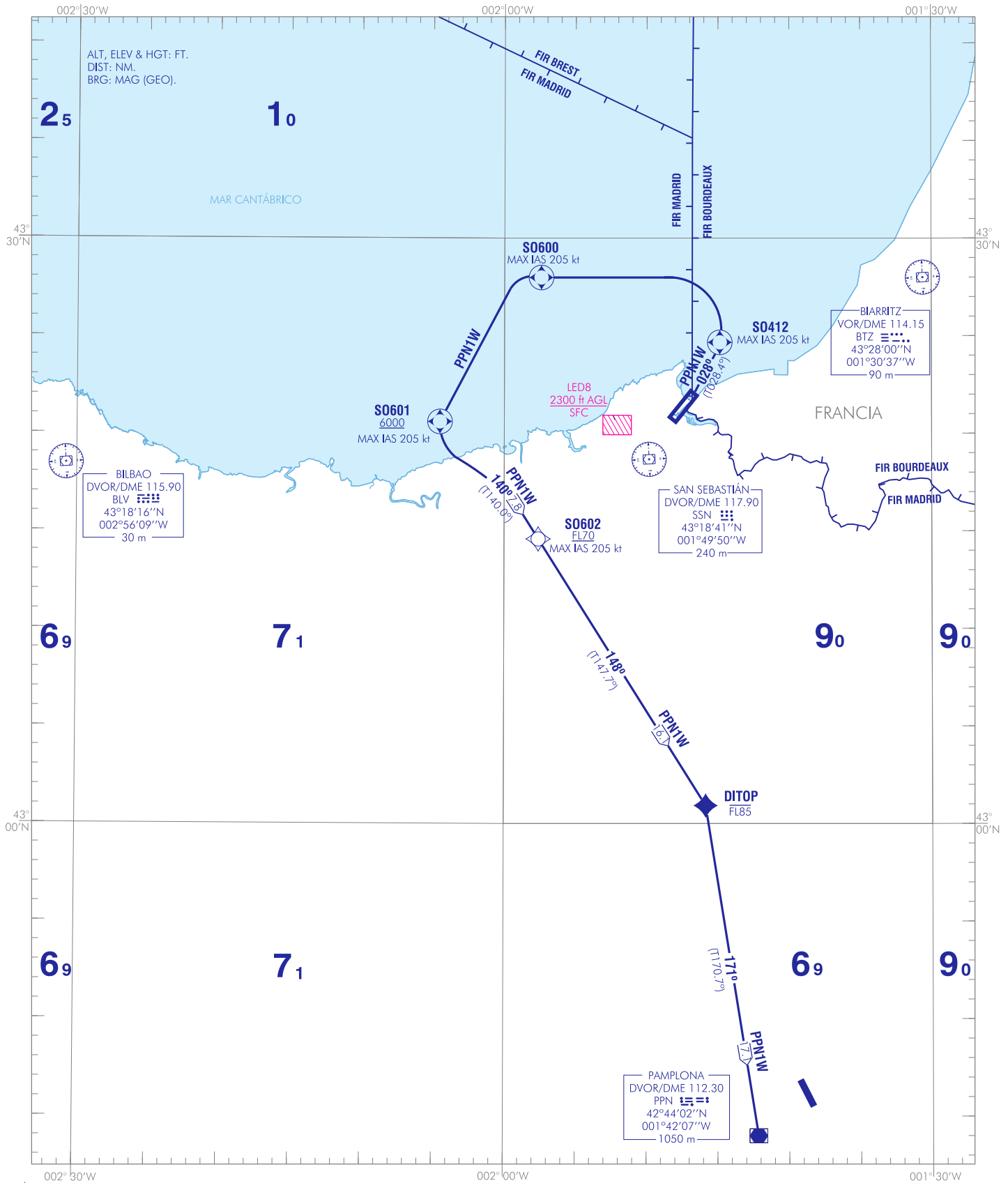


CARTA DE SALIDA NORMALIZADA
VUELO POR INSTRUMENTOS (SID) RNAV1-OACI

TA 6000
VAR 0° (2020)

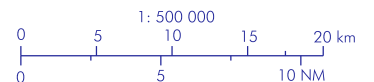
APP 119.850
TWR 119.850

SAN SEBASTIÁN
RWY 04
PPN1W



CAMBIOS: IAS MAX EN S0602.
CHANGES: MAX IAS AT S0602.

RNAV1 REQUERIDA // REQUIRED.
RNAV1 (DME/DME) DME BTZ CRÍTICO // CRITICAL.
RNAV1 (DME/DME/IRU) SIN DME CRÍTICO // WITHOUT CRITICAL DME.



SAN SEBASTIÁN AD

COORDENADAS WAYPOINTS // WAYPOINTS COORDINATES

WPT	COORD
DITOP	43°00'56.1"N 001°45'51.7"W
PPN DVOR/DME	42°44'01.7"N 001°42'06.6"W
SO412	43°24'40.3"N 001°44'52.3"W
SO600	43°27'59.1"N 001°57'24.7"W
SO601	43°20'35.7"N 002°04'31.1"W
SO602	43°14'35.3"N 001°57'36.4"W

DME CRÍTICO // CRITICAL DME

INSTALACIÓN (ID) FACILITY (ID)	FRECUENCIA / CANAL FREQUENCY / CHANNEL	COORD
BIARRITZ (BTZ)	114.150 MHz CH88Y	43°27'59.9995"N 001°30'37.0008"W

SALIDAS NORMALIZADAS POR INSTRUMENTOS (SID) RNAV1 STANDARD INSTRUMENT DEPARTURES (SID) RNAV1

PISTA 04

RUNWAY 04

DESCRIPCIÓN TABULAR DEL PROCEDIMIENTO
PROCEDURE TABULAR DESCRIPTION

Número de serie Serial number	Descriptor de trayectoria Path Terminator	Identificador de punto de recorrido Waypoint identifier	Sobrevuelo Fly-over	Curso/Derrota Course/Track °M (°T)	Variación magnética Magnetic variation	Distancia Distance (NM)	Dirección de viraje Turn direction	Altitud Altitude (ft)	Velocidad Speed (kt)	VPA/TCH (°/ft)	Especificación de navegación Navigation specification
PPN1W RNAV1											
RNAV1 (DME/DME/IRU) SIN DME CRÍTICO // WITHOUT CRITICAL DME											
Pendiente mínima del 5.0% hasta alcanzar 4500 ft. // Minimum climb gradient of 5.0% up to reach 4500 ft.											
001	CF	SO412	Y	028 (028.4)	+0.1	-	-	-	-205	-	RNAV1
002	DF	SO600	Y	-	+0.1	-	L	-	-	-	RNAV1
003	DF	SO601	Y	-	+0.1	-	-	+6000	-	-	RNAV1
004	TF	SO602	-	140 (139.9)	+0.1	7.8	-	+FL70	-205	-	RNAV1
005	TF	DITOP	-	148 (147.7)	+0.1	16.1	-	-FL85	-	-	RNAV1
006	TF	PPN	-	171 (170.7)	+0.1	17.1	-	-	-	-	RNAV1

SALIDA DE CONTINGENCIA

Ascender en rumbo magnético 029° hasta 4000 ft AMSL. Virar siguiendo instrucciones ATC Biarritz.

Pendiente mínima de ascenso 6.1% hasta alcanzar 4000 ft AMSL.

En caso de fallo de comunicaciones, proceder según lo establecido en la sección ENR 1.8, apartado "Fallo de las Comunicaciones Aeroterrestres" de AIP-ESPAÑA.

CONTINGENCY DEPARTURE

Climb on heading 029° up to 4000 ft AMSL. Turn under ATC Biarritz instructions.

Minimum climb gradient of 6.1% up to 4000 ft AMSL.

In case of communication failure, proceed according to the established in section ENR 1.8, item "Air-ground Communication Failure" in AIP-ESPAÑA.

OBSTÁCULOS SIGNIFICATIVOS // SIGNIFICANT OBSTACLES

OBSTÁCULOS OBSTACLES	RWY	COORDENADAS COORDINATES	HGT (ft)	ALT (ft)
Árbol // Tree	04	43°22'23.3"N 001°45'50.6"W	89	200

OBSTÁCULOS CERCANOS QUE PENETRAN LA OIS // CLOSE-IN OBSTACLES WICH PENETRATE THE OIS

OBSTÁCULOS OBSTACLES	RWY	COORDENADAS COORDINATES	HGT (ft)	ALT (ft)
Antena // Antenna	04	43°22'06.0"N 001°47'00.6"W	12	125
Mástil // Pole	04	43°22'09.2"N 001°46'51.8"W	11	94
Terreno // Terrain	04	43°22'07.5"N 001°46'10.0"W	0	128