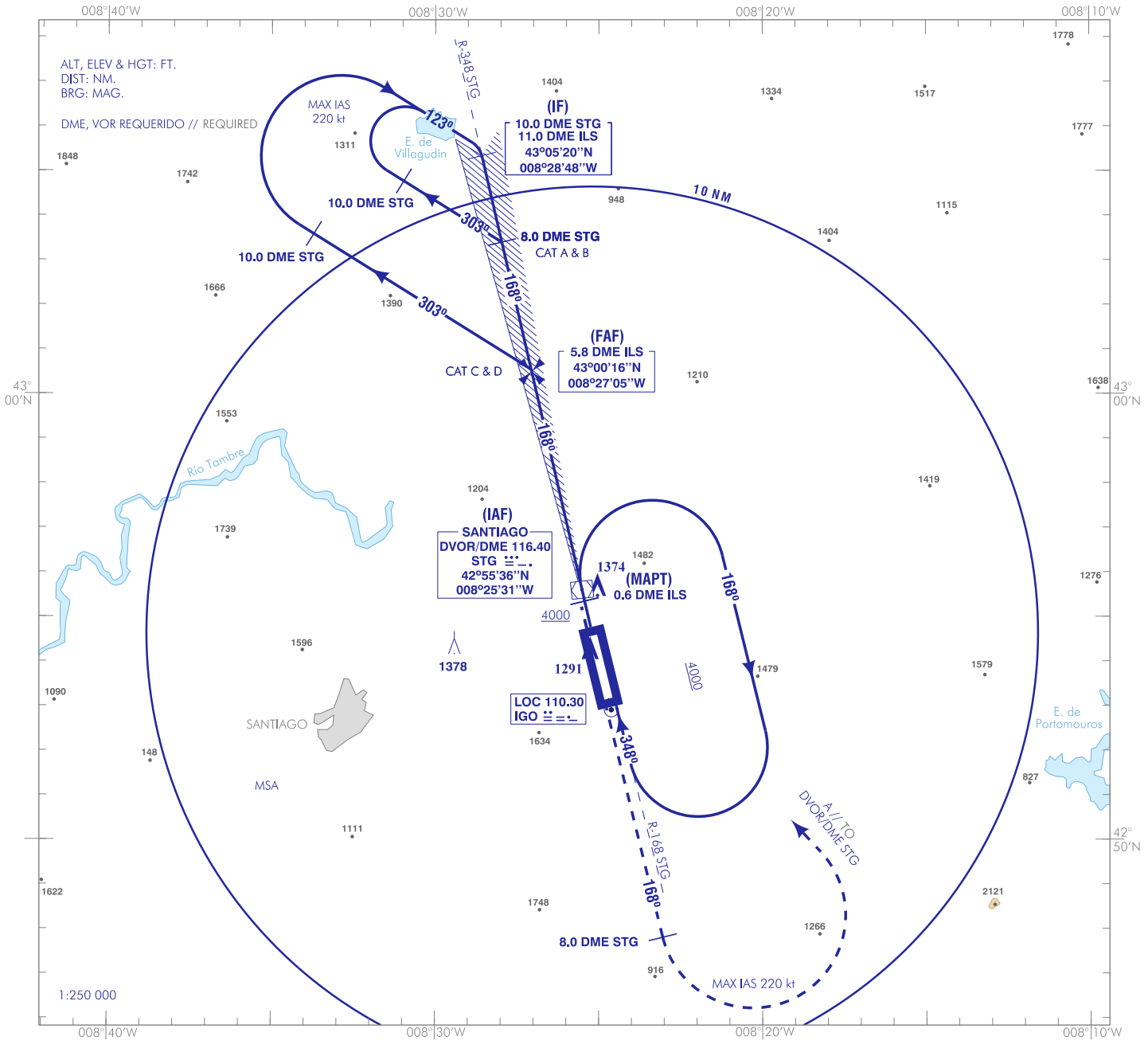


CARTA DE APROXIMACIÓN  
POR INSTRUMENTOS-OACI

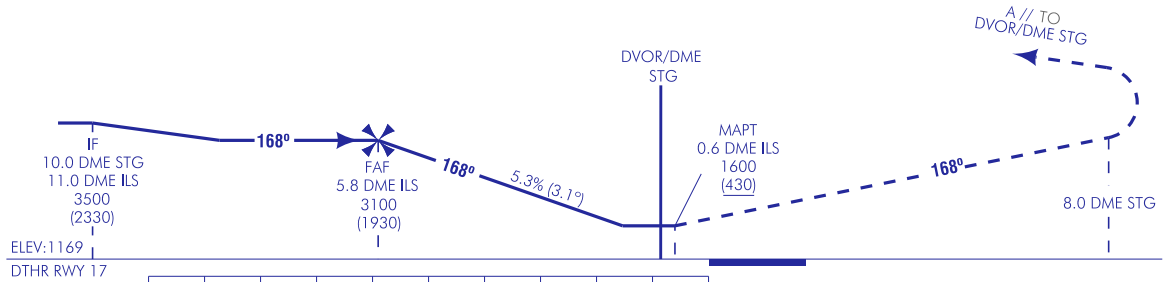
ELEV AD  
1211  
VAR 2°W (2020)

APP 120.200  
TWR 118.750  
GMC 121.700  
ATIS 127.750

SANTIAGO/Rosalía de Castro  
LOC Z  
RWY 17



**FRUSTADA:** SUBIR EN RUMBO DE PISTA DIRECTO 8.0 DME STG. VIRAR A LA IZQUIERDA (IAS MAX 220 kt) DIRECTO A DVOR/DME STG SUBIENDO A 4000 PARA INTEGRARSE A LA ESPERA.  
**MISSED APCH:** CLIMB ON RUNWAY HEADING DIRECT TO 8.0 DME STG. TURN LEFT (MAX IAS 220 Kt) DIRECT TO DVOR/DME STG CLIMBING TO 4000 TO JOIN THE HOLDING PATTERN.



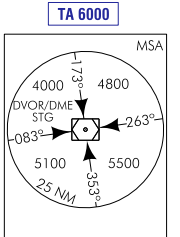
HGT REF ELEV DTHR RWY 17

STA	OCA/H			
	A	B	C	D
	2.5%	1600 (430)		
<b>En circuito (H) sobre</b> <b>Circling (H) over</b>	<b>1211</b>	2000 (790)	2100 (890)	2200 (990)

GS	kt	80	100	120	140	160	180
<b>FAF-THR: 5.8 NM</b>	min:s	4:21	3:28	2:54	2:29	2:10	1:56
<b>FAF-MAPT:</b>	min:s	NO AUTORIZADO EL CRONOMETRAJE // TIMING NO AUTHORIZED					
<b>ROD: 5.2 %</b>	ft/min	433	541	649	757	866	974

ALT/HGT DME (ILS) FNA							
13	12	11	10	9	8	7	6
						2850 (1680)	2520 (1350)
						2200 (1030)	1870 (700)



CAMBIOS: FREQ ATIS.  
CHANGE: ATIS FREQ.

SANTIAGO/Rosalía de Castro AD

REQUISITOS DE LA BASE DE DATOS AERONÁUTICA  
 AERONAUTICAL DATABASE REQUIREMENTS

PROCEDIMIENTOS DE APROXIMACIÓN POR INSTRUMENTOS // INSTRUMENT APPROACH PROCEDURES

RWY 17 LOC Z

PUNTO POINT	LATITUD LATITUDE	LONGITUD LONGITUDE	AZIMUT VERDADERO TRUE BEARING	DISTANCIA DME DME DISTANCE (NM)
DVOR/DME STG (IAF)	42°55'36.1"N	008°25'31.2"W	-	-
IF	43°05'19.6"N	008°28'47.5"W	346.16° (LOC IGO)	11.00 DME ILS
FAF	43°00'15.9"N	008°27'05.2"W	346.16° (LOC IGO)	5.79 DME ILS
MAPT	42°55'13.7"N	008°25'23.6"W	346.16° (LOC IGO)	0.60 DME ILS
Aproximación final de no precisión - Ángulo de descenso (Pendiente) // Non-precision final approach - Descent angle (Slope)				3.06° (5.34%)