

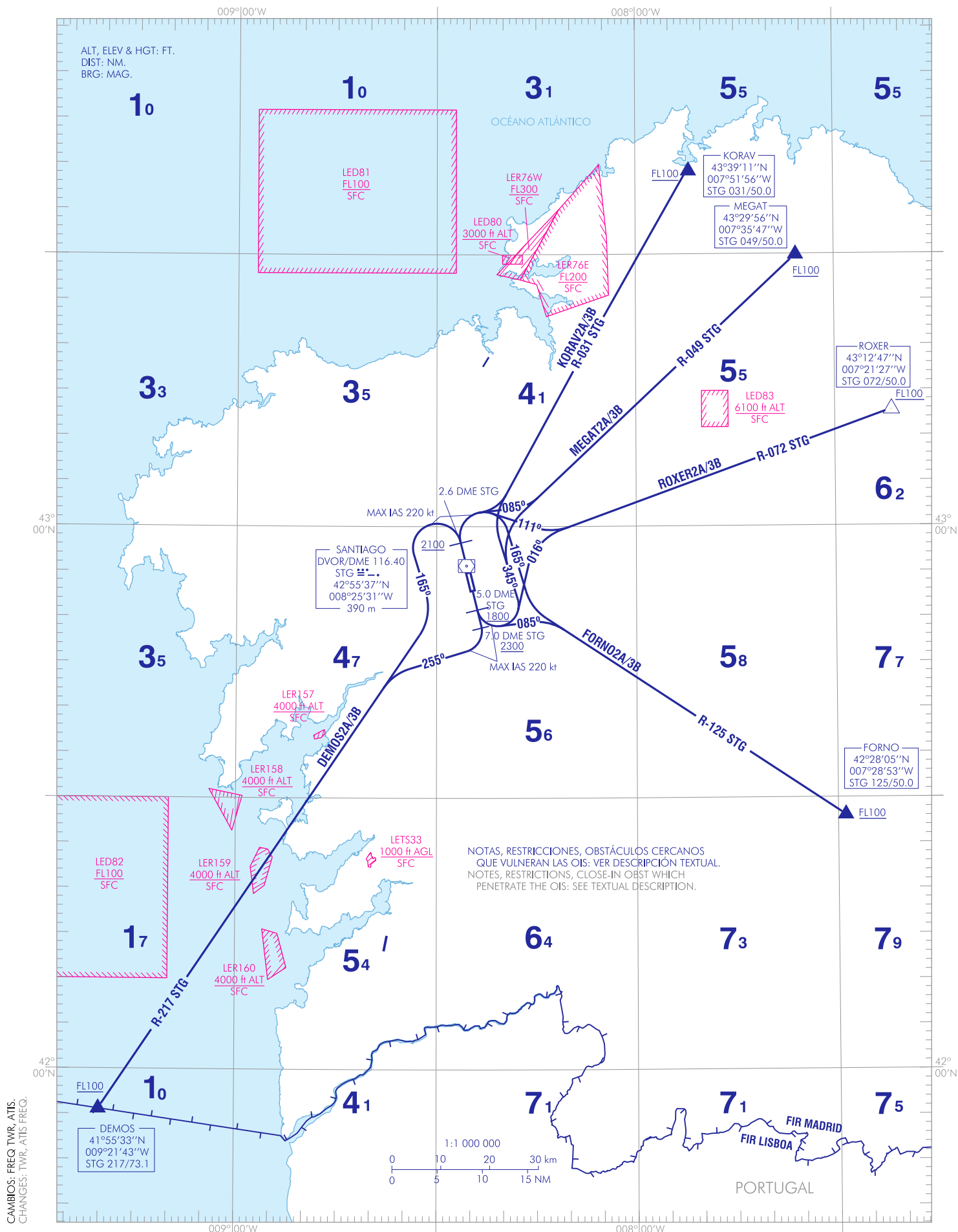
CARTA DE SALIDA NORMALIZADA
VUELO POR INSTRUMENTOS (SID)-OACI

TA 6000
VAR 2° W (2020)

APP 120.200 MHz
TWR 118.755 C
ATIS 127.755 C

RWY 17
DEMOS2A FORNO2A
KORAV2A MEGAT2A
ROXER2A

RWY 35
DEMOS3B FORNO3B
KORAV3B MEGAT3B
ROXER3B



CAMBIOS: FREQ, TWR, ATIS.
CHANGES: TWR, ATIS FREQ.

SANTIAGO/Rosalía de Castro AD

SALIDAS NORMALIZADAS POR INSTRUMENTOS (SID)

NOTA APLICABLE A TODAS LAS SID:

- Autorización inicial de ascenso: subir a FL090 y esperar posterior autorización.

NOTA: DEMOS2A/3B, FORNO2A/3B, KORAV2A, MEGAT2A y ROXER2A/3B: Longitud del tramo a estima no OACI.

PISTA 17

SALIDA DEMOS DOS ALPHA (DEMOS2A)

Subir directo a cruzar 7.0 DME STG a 2300 ft QNH o superior. Virar a la derecha (IAS MAX en viraje 220 kt) a rumbo magnético 255° hasta interceptar y seguir R-217 STG directo a cruzar DEMOS a FL100 o superior.

Pendiente mínima de ascenso 4.3% hasta 3000 ft.

NOTA: FM 62.0 DME STG solo recibe indicación de distancia DME por encima de 6000 ft.

SALIDA FORNO DOS ALPHA (FORNO2A)

Subir directo a cruzar 5.0 DME STG a 1800 ft QNH o superior. Virar a la izquierda (IAS MAX en viraje 220 kt) a rumbo magnético 085° hasta interceptar y seguir R-125 STG directo a cruzar FORNO a FL100 o superior.

Pendiente mínima de ascenso 4.3% hasta 3000 ft.

SALIDA KORAV DOS ALPHA (KORAV2A). Sujeta a la actividad de la LER76E.

Subir directo a cruzar 5.0 DME STG a 1800 ft QNH o superior. Virar a la izquierda (IAS MAX en viraje 220 kt) a rumbo magnético 345° hasta interceptar y seguir R-031 STG directo a cruzar KORAV a FL100 o superior.

Pendiente mínima de ascenso 4.3% hasta 3000 ft.

SALIDA MEGAT DOS ALPHA (MEGAT2A)

Subir directo a cruzar 5.0 DME STG a 1800 ft QNH o superior. Virar a la izquierda (IAS MAX en viraje 220 kt) a rumbo magnético 345° hasta interceptar y seguir R-049 STG directo a cruzar MEGAT a FL100 o superior.

Pendiente mínima de ascenso 4.3% hasta 3000 ft.

SALIDA ROXER DOS ALPHA (ROXER2A)

Subir directo a cruzar 5.0 DME STG a 1800 ft QNH o superior. Virar a la izquierda (IAS MAX en viraje 220 kt) a rumbo magnético 016° hasta interceptar y seguir R-072 STG directo a cruzar ROXER a FL100 o superior.

Pendiente mínima de ascenso 4.3% hasta 3000 ft.

SALIDA DE CONTINGENCIA

En caso de fallo de una o más radioayudas que soportan las salidas de la RWY 17, se procederá del siguiente modo:

Subir en rumbo de pista hasta 5100 ft AMSL. Virar siguiendo instrucciones ATC.

Pendiente mínima de ascenso 5.8%.

En caso de fallo de comunicaciones, proceder según lo establecido en la sección ENR 1.8, apartado "Fallo de las comunicaciones aeroterrestres" de AIP-ESPAÑA.

PISTA 35

SALIDA DEMOS TRES BRAVO (DEMOS3B)

Subir directo a cruzar 2.6 DME STG a 2100 ft QNH o superior. Virar a la izquierda (IAS MAX en viraje 220 kt) a rumbo magnético 165° hasta interceptar y seguir R-217 STG directo a cruzar DEMOS a FL100 o superior.

Pendiente mínima de ascenso 4.3% hasta 3000 ft.

NOTA: FM 62.0 DME STG solo recibe indicación de distancia DME por encima de 6000 ft.

STANDARD INSTRUMENT DEPARTURES (SID)

NOTE APPLICABLE TO ALL SID:

- Initial climb clearance: climb to FL090 and await for further clearance.

NOTE: DEMOS2A/3B, FORNO2A/3B, KORAV2A, MEGAT2A and ROXER2A/3B: Length of the dead reckoning segment is not OACI.

RUNWAY 17

DEMOS TWO ALPHA DEPARTURE (DEMOS2A)

Climb direct to cross 7.0 DME STG at 2300 ft QNH or above. Turn right (turning MAX IAS 220 kt) to magnetic heading 255° to intercept and follow R-217 STG direct to cross DEMOS at FL100 or above.

Minimum climb gradient of 4.3% up to 3000 ft.

NOTE: FM 62.0 DME STG only receives DME distance indication above 6000 ft.

FORNO TWO ALPHA DEPARTURE (FORNO2A)

Climb direct to cross 5.0 DME STG at 1800 ft QNH or above. Turn left (turning MAX IAS 220 kt) to magnetic heading 085° to intercept and follow R-125 STG direct to cross FORNO at FL100 or above.

Minimum climb gradient of 4.3% up to 3000 ft.

KORAV TWO ALPHA DEPARTURE (KORAV2A). Subject to LER76E activity.

Climb direct to cross 5.0 DME STG at 1800 ft QNH or above. Turn left (turning MAX IAS 220 kt) to magnetic heading 345° to intercept and follow R-031 STG direct to cross KORAV at FL100 or above.

Minimum climb gradient of 4.3% up to 3000 ft.

MEGAT TWO ALPHA DEPARTURE (MEGAT2A)

Climb direct to cross 5.0 DME STG at 1800 ft QNH or above. Turn left (turning MAX IAS 220 kt) to magnetic heading 345° to intercept and follow R-049 STG direct to cross MEGAT at FL100 or above.

Minimum climb gradient of 4.3% up to 3000 ft.

ROXER TWO ALPHA DEPARTURE (ROXER2A)

Climb direct to cross 5.0 DME STG at 1800 ft QNH or above. Turn left (turning MAX IAS 220 kt) to magnetic heading 016° to intercept and follow R-072 STG direct to cross ROXER at FL100 or above.

Minimum climb gradient of 4.3% up to 3000 ft.

CONTINGENCY DEPARTURE

In the event of failure of one or more nav aids on which the departures from RWY 17 are based, the following procedure shall be carried out:

Climb on runway heading to 5100 ft AMSL. Turn following ATC instructions.

Minimum climb gradient of 5.8%.

In case of communications failure, proceed according to what is established on section ENR 1.8, item "Air-ground communications failure" of AIP-ESPAÑA.

RUNWAY 35

DEMOS THREE BRAVO DEPARTURE (DEMOS3B)

Climb direct to cross 2.6 DME STG at 2100 ft QNH or above. Turn left (turning MAX IAS 220 kt) to magnetic heading 165° to intercept and follow R-217 STG direct to cross DEMOS at FL100 or above.

Minimum climb gradient of 4.3% up to 3000 ft.

NOTE: FM 62.0 DME STG only receives DME distance indication over 6000 ft.

SALIDA FORNO TRES BRAVO (FORNO3B)

Subir directo a cruzar 2.6 DME STG a 2100 ft QNH o superior. Virar a la derecha (IAS MAX en viraje 220 kt) a rumbo magnético 165° hasta interceptar y seguir R-125 STG directo a cruzar FORNO a FL100 o superior.

Pendiente mínima de ascenso 4.3% hasta 3000 ft.

SALIDA KORAV TRES BRAVO (KORAV3B). Sujeta a la actividad de la LER76E.

Subir directo a cruzar 2.6 DME STG a 2100 ft QNH o superior. Virar a la derecha (IAS MAX en viraje 220 kt) para seguir R-031 STG directo a cruzar KORAV a FL100 o superior.

Pendiente mínima de ascenso 4.3% hasta 3000 ft.

SALIDA MEGAT TRES BRAVO (MEGAT3B)

Subir directo a cruzar 2.6 DME STG a 2100 ft QNH o superior. Virar a la derecha (IAS MAX en viraje 220 kt) a rumbo magnético 085° hasta interceptar y seguir R-049 STG directo a cruzar MEGAT a FL100 o superior.

Pendiente mínima de ascenso 4.3% hasta 3000 ft.

SALIDA ROXER TRES BRAVO (ROXER3B)

Subir directo a cruzar 2.6 DME STG a 2100 ft QNH o superior. Virar a la derecha (IAS MAX en viraje 220 kt) a rumbo magnético 111° hasta interceptar y seguir R-072 STG directo a cruzar ROXER a FL100 o superior.

Pendiente mínima de ascenso 4.3% hasta 3000 ft.

SALIDA DE CONTINGENCIA

En caso de fallo de una o más radioayudas que soportan las salidas de la RWY 35, se procederá del siguiente modo:

Subir en rumbo de pista hasta 3500 ft AMSL. Virar siguiendo instrucciones ATC.

Pendiente mínima de ascenso 4.2%.

En caso de fallo de comunicaciones, proceder según lo establecido en la sección ENR 1.8, apartado "Fallo de las comunicaciones aeroterrestres" de AIP-ESPAÑA.

FORNO THREE BRAVO DEPARTURE (FORNO3B)

Climb direct to cross 2.6 DME STG at 2100 ft QNH or above. Turn right (turning MAX IAS 220 kt) to magnetic heading 165° to intercept and follow R-125 STG direct to cross FORNO at FL100 or above.

Minimum climb gradient of 4.3% up to 3000 ft.

KORAV THREE BRAVO DEPARTURE (KORAV3B). Subject to LER76E activity.

Climb direct to cross 2.6 DME STG at 2100 ft QNH or above. Turn right (turning MAX IAS 220 kt) to follow R-031 STG direct to cross KORAV at FL100 or above.

Minimum climb gradient of 4.3% up to 3000 ft.

MEGAT THREE BRAVO DEPARTURE (MEGAT3B)

Climb direct to cross 2.6 DME STG at 2100 ft QNH or above. Turn right (turning MAX IAS 220 kt) to magnetic heading 085° to intercept and follow R-049 STG direct to cross MEGAT at FL100 or above.

Minimum climb gradient of 4.3% up to 3000 ft.

ROXER THREE BRAVO DEPARTURE (ROXER3B)

Climb direct to cross 2.6 DME STG at 2100 ft QNH or above. Turn right (turning MAX IAS 220 kt) to magnetic heading 111° to intercept and follow R-072 STG direct to cross ROXER at FL100 or above.

Minimum climb gradient of 4.3% up to 3000 ft.

CONTINGENCY DEPARTURE

In the event of failure of one or more nav aids on which the departures from RWY 35 are based, the following procedure shall be carried out:

Climb on runway heading to 3500 ft AMSL. Turn following ATC instructions.

Minimum climb gradient of 4.2%.

In case of communications failure, proceed according to what is established on section ENR 1.8, item "Air-ground communications failure" of AIP-ESPAÑA.



OBSTÁCULOS CERCANOS QUE PENETRAN LA OIS // CLOSE-IN OBSTACLES WHICH PENETRATE THE OIS

OBST	RWY	LAT	LONG	HGT (ft)	ELEV (ft)
Árbol // Tree	17	425257.5N	0082430.2W	67	1268
Árbol // Tree	17	425257.9N	0082431.9W	49	1239
Árbol // Tree	17	425258.7N	0082431.0W	35	1232
Árbol // Tree	17	425258.5N	0082431.6W	40	1232
Árbol // Tree	17	425256.8N	0082431.1W	50	1242
Árbol // Tree	17	425255.9N	0082430.9W	60	1248
Árbol // Tree	17	425257.3N	0082432.2W	44	1233
Árbol // Tree	17	425255.6N	0082432.6W	55	1236
Árbol // Tree	17	425258.2N	0082432.1W	38	1226
Árbol // Tree	17	425256.1N	0082432.8W	51	1231
Árbol // Tree	17	425254.5N	0082431.7W	70	1237
Árbol // Tree	17	425255.8N	0082433.3W	52	1228
Árbol // Tree	17	425254.3N	0082432.0W	69	1232
Árbol // Tree	35	425457.9N	0082507.7W	90	1250
Árbol // Tree	35	425456.8N	0082508.6W	100	1242
Árbol // Tree	35	425457.5N	0082508.4W	92	1245
Árbol // Tree	35	425501.5N	0082510.2W	122	1261
Árbol // Tree	35	425502.2N	0082510.2W	116	1261
Árbol // Tree	35	425502.8N	0082509.9W	111	1259
Árbol // Tree	35	425500.8N	0082510.6W	123	1250
Árbol // Tree	35	425524.7N	0082506.3W	80	1320
Árbol // Tree	35	425516.9N	0082506.8W	103	1293

OBSTÁCULOS CERCANOS QUE PENETRAN LA OIS // CLOSE-IN OBSTACLES WHICH PENETRATE THE OIS					
OBST	RWY	LAT	LONG	HGT (ft)	ELEV (ft)
Árbol // Tree	35	425517.0N	0082509.6W	111	1293
Árbol // Tree	35	425516.8N	0082508.7W	104	1288
Árbol // Tree	35	425456.9N	0082508.5W	74	1221
Árbol // Tree	35	425517.9N	0082509.1W	93	1286
Árbol // Tree	35	425516.1N	0082507.9W	95	1279
Árbol // Tree	35	425524.4N	0082511.7W	79	1306
Árbol // Tree	35	425458.9N	0082509.9W	93	1227
Árbol // Tree	35	425458.5N	0082509.6W	86	1225
Árbol // Tree	35	425516.5N	0082512.1W	108	1280
Árbol // Tree	35	425516.5N	0082512.7W	109	1279
Árbol // Tree	35	425456.4N	0082509.9W	80	1218
Árbol // Tree	35	425523.8N	0082512.3W	78	1300
Árbol // Tree	35	425511.3N	0082509.6W	102	1261
Árbol // Tree	35	425524.1N	0082512.5W	76	1299
Árbol // Tree	35	425505.7N	0082511.7W	104	1245
Árbol // Tree	35	425515.5N	0082511.7W	105	1273
Árbol // Tree	35	425524.6N	0082514.4W	81	1300
Árbol // Tree	35	425510.9N	0082510.2W	101	1258
Árbol // Tree	35	425524.5N	0082512.5W	73	1298
Árbol // Tree	35	425518.0N	0082509.9W	86	1278
Árbol // Tree	35	425515.6N	0082510.4W	97	1271
Árbol // Tree	35	425524.7N	0082515.3W	80	1296
Árbol // Tree	35	425516.1N	0082514.8W	102	1271
Árbol // Tree	35	425523.8N	0082514.6W	77	1292
Árbol // Tree	35	425516.1N	0082515.4W	101	1268
Árbol // Tree	35	425515.4N	0082515.4W	99	1266
Árbol // Tree	35	425525.6N	0082513.8W	73	1292
Árbol // Tree	35	425517.6N	0082512.2W	88	1270
Árbol // Tree	35	425525.0N	0082514.2W	67	1290
Árbol // Tree	35	425514.9N	0082515.1W	105	1264
Árbol // Tree	35	425523.6N	0082515.7W	77	1286
Árbol // Tree	35	425523.4N	0082515.2W	75	1283

→ OBSTÁCULOS SIGNIFICATIVOS // SIGNIFICANT OBSTACLES					
OBST	RWY	LAT	LONG	HGT (ft)	ELEV (ft)
Árbol // Tree	35	425532.2N	0082506.5W	102	1343
Árbol // Tree	35	425531.7N	0082506.5W	97	1339