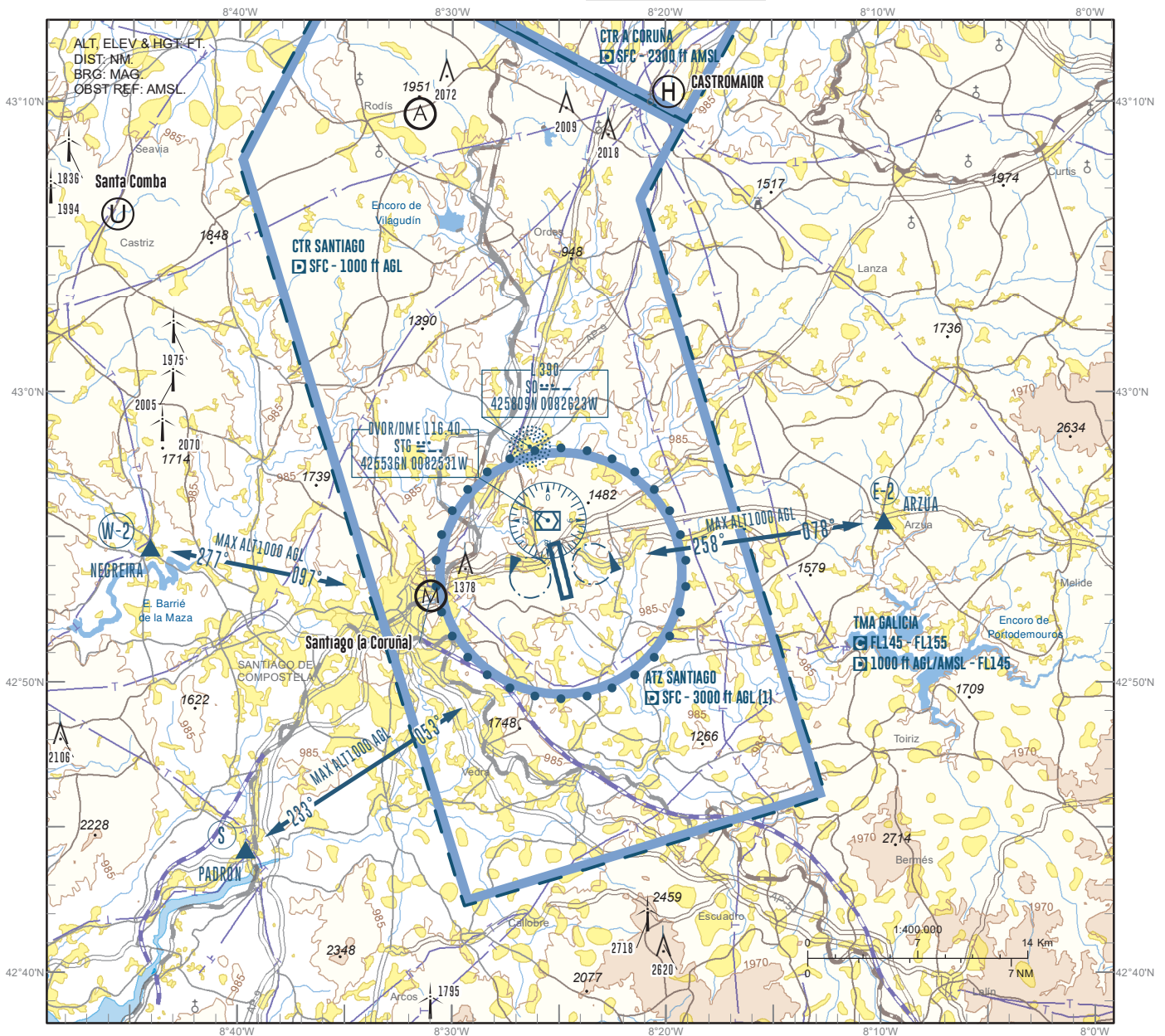


CARTA DE APROXIMACIÓN VISUAL / VAC - OACI

ELEV AD 1211
VAR 2°W (2020)

APP 120.200
TWR 118.750
GMC 121.700
ATIS 127.750

SANTIAGO/Rosalía de Castro
LEST



NOTAS

En ningún caso se cruzará el eje de pista ni su prolongación sin autorización de APP o TWR.

(1) O hasta la elevación del techo de nubes, lo que resulte mas bajo.

LLEGADAS

Las aeronaves en VFR con destino Santiago/Rosalía de Castro AD establecerán contacto radio con TWR, antes de entrar en la CTR, solicitarán permiso de entrada, mantendrán como máximo 1000 ft AGL y notificarán sobre los puntos de notificación VFR: E-2 (Arzúa), S (Padrón) o W-2 (Negreira).

SALIDAS

Las aeronaves en VFR que deseen abandonar la CTR solicitarán autorización a TWR del procedimiento de salida VFR que desea utilizar. TWR confirmará el procedimiento o asignará otro de los publicados, indicando los motivos del cambio.

FALLO DE COMUNICACIONES

Las aeronaves con fallo de comunicaciones entrarán en la CTR por las rutas especificadas manteniendo 1000 ft AGL o inferior y se situarán al E o al W del AD, a la vista de la TWR, separándose del posible tránsito en el circuito de aeródromo y a la espera de las señales luminosas.

OBSERVACIONES

- PAPI (MEHT) RWY 17: 3° (51 ft)
RWY 35: 3° (56 ft)

- En el apartado SISTEMAS DE VIGILANCIA ATS de la casilla 22, se detallan las limitaciones en función de la zona de vuelo y la altitud.
- A título informativo, se incluyen las coordenadas geográficas de los puntos:

E-2: 425535N 0080948W
S: 424415N 0083938W
W-2: 425439N 0084408W

NOTES

The runway center line or its extension shall never be crossed without prior permission from APP or TWR.

(1) Or up to the clouds ceiling whichever is lower.

ARRIVALS

VFR aircraft bound for Santiago/Rosalía de Castro AD will establish radio contact with TWR, before entering the CTR, will request clearance, will maintain 1000 ft AGL maximum and will report position over the VFR reporting points: E-2 (Arzúa), S (Padrón) or W-2 (Negreira).

DEPARTURES

VFR aircraft leaving the CTR will request clearance to TWR about the VFR procedure willing to use. TWR will confirm this procedure or will assign another, informing about the reasons of change.

COMMUNICATIONS FAILURE

VFR aircraft with communications failure must enter in the CTR via the stated routes maintaining 1000 ft AGL or below keeping to the E or W of the AD, in sight of TWR, expecting light signal and avoiding any possible traffic in the aerodrome circuit.

REMARKS

- PAPI (MEHT) RWY 17: 3° (51 ft)
RWY 35: 3° (56 ft)

- In the ATS SURVEILLANCE SYSTEMS section of item 22, the limitations in terms of the flight zone and altitude are detailed.
- Purely for information, the geographical coordinates of the points are included:

E-2: 425535N 0080948W
S: 424415N 0083938W
W-2: 425439N 0084408W

CAMBIOS: FREO, ATIS, ACTIVIDADES DEPORTIVAS, HELIPUERTO.
CHANGES: ATIS FREQ, SPORT ACTIVITIES, HELIPORT.

INTENCIONADAMENTE EN BLANCO
INTENTIONALLY BLANK