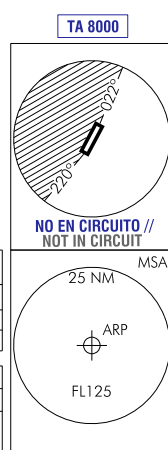
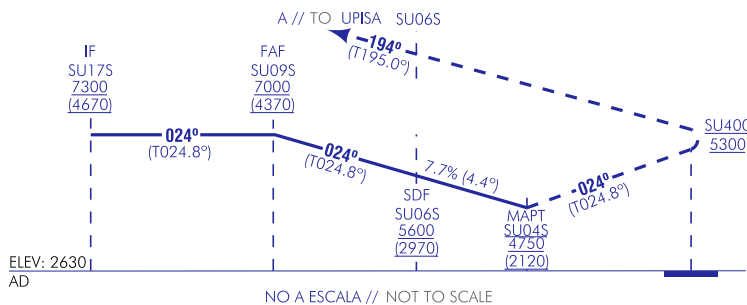


- SE REQUIERE VISIBILIDAD DEL THR 03 A PARTIR DEL MAPT Y POR DEBAJO DE LA OCA/H. // VISIBILITY OF THR 03 FROM THE MAPT AND BELOW THE OCA/H IS REQUIRED.
 - A PARTIR DE GS 128 kt EL ROD EXCEDE 1000 ft/min. // FROM GS 128 kt, THE ROD EXCEEDS 1000 ft/min.
 - PENDIENTE DE DESCENSO EN FINAL MAYOR DEL 6.5%. // FINAL GRADIENT GREATER THAN 6.5%.
 - SE RECOMIENDA QUE A 1 NM DEL THR O 200 ft SOBRE THR, SE OBIEN LAS SEÑALES DEL PAPI Y SE PROCEDA CON LA APROXIMACIÓN VISUAL A PISTA. // IT IS RECOMMENDED THAT, 1 NM FROM THE THR OR 200 ft ABOVE THR, PILOTS SHOULD DISREGARD THE PAPI SIGNALS AND PROCEED WITH VISUAL APPROACH TO THE RUNWAY.
FRUSTRADA: SUBIR HASTA SU400 EN RUMBO 024° M A 5300 ft O SUPERIOR. VIRAR A LA DERECHA (IAS MAX 130 kt) DIRECTO A SU06S Y CONTINUAR HASTA UPISA PARA INCORPORARSE A LA ESPERA A 8000 ft. // **MISSED APCH:** CLIMB UP TO SU400 ON HEADING 024° M AT 5300 ft OF ABOVE. TURN RIGHT (MAX IAS 130 kt) DIRECT TO SU06S AND FOLLOW UP TO UPISA TO JOIN TO THE HOLDING AT 8000 ft.



HGT REF ELEV AD

STA	OCA/H	LNAV	A			
			B	C	D	
			2.5%	4750 (2120)		
			3.0%	4620 (1990)		
En circuito(H) sobre // In circuit (H) over				4750 (2120)		

GS	kt	80	90	100	110	120	130
FAF-THR: 6.3	min:s						
FAF-MAPT:	min:s						
ROD: 7.7 %	ft/min	624	702	780	858	936	1014

ALT/HGT RWY 03 FNA												
13 NM	12 NM	11 NM	10 NM	9 NM	8 NM	7 NM	6 NM	5 NM	4 NM	3 NM	2 NM	1 NM
				6880 (4250)	6410 (3780)	5950 (3320)	5480 (2850)	5010 (2380)				

CARTA NUEVA. // NEW CHART.

INTENCIONADAMENTE EN BLANCO
INTENTIONALLY BLANK

ANDORRA - LA SEU D'URGELL AD

REQUISITOS DE LA BASE DE DATOS AERONÁUTICA
 AERONAUTICAL DATABASE REQUIREMENTS

PROCEDIMIENTOS DE APROXIMACIÓN POR INSTRUMENTOS // INSTRUMENT APPROACH PROCEDURES

RNP RWY 03

COORDENADAS WAYPOINTS // WAYPOINTS COORDINATES	
WPT	COORD
SU04S (MAPT)	42°16'25.6"N 001°21'56.8"E
SU06S (SDF)	42°14'31.1"N 001°20'45.6"E
SU09S (FAF)	42°11'47.5"N 001°19'03.9"E
SU17S (IF)	42°05'07.6"N 001°14'56.2"E
SU400	42°20'53.8"N 001°24'44.0"E
UPISA (IAF)	41°56'05.8"N 001°14'08.7"E
Aproximación final de no precisión (LNAV) - Pendiente (Ángulo de descenso) // Non-precision final approach (LNAV) - Slope (Descent angle)	
7.69% (4.40°)	

DESCRIPCIÓN TABULAR DEL PROCEDIMIENTO: IAF UPISA (STA 2.5%)
PROCEDURE TABULAR DESCRIPTION: IAF UPISA (STA 2.5%)

Número de serie Serial number	Descriptor de trayectoria Path Terminator	Identificador de punto de recorrido Waypoint identifier	Sobrevuelo Fly-over	Curso/Derrota Course/Track °M (°T)	Variación magnética Magnetic variation	Distancia Distance (NM)	Dirección de viraje Turn direction	Altitud Altitude (ft)	Velocidad Speed (kt)	VPA/TCH (°/ft)	Especificación de navegación Navigation specification
001	IF	UPISA	-	-	-0.73	-	-	+8000	-	-	RNP APCH
002	TF	SU17S	-	003 (003.7)	-0.73	9.0	-	+7300	-	-	RNP APCH
003	TF	SU09S	-	024 (024.8)	-0.73	7.3	-	+7000	-	-	RNP APCH
004	TF	SU06S	-	024 (024.8)	-0.73	3.0	-	+5600	-	-4.4/40	RNP APCH
005	TF	SU04S	Y	024 (024.8)	-0.73	2.1	-	+4750	-	-4.4/40	RNP APCH
APROXIMACION FRUSTRADA // MISSED APPROACH											
006	CF	SU400	Y	024 (024.8)	-0.73	-	-	+5300	-130	-	RNP APCH
007	DF	SU06S	-	-	-0.73	-	R	-	-130	-	RNP APCH
008	TF	UPISA	-	194 (195.0)	-0.73	19.1	-	@8000	-	-	RNP APCH

DESCRIPCIÓN TABULAR DEL PROCEDIMIENTO: IAF UPISA (STA 3.0%)
PROCEDURE TABULAR DESCRIPTION: IAF UPISA (STA 3.0%)

Número de serie Serial number	Descriptor de trayectoria Path Terminator	Identificador de punto de recorrido Waypoint identifier	Sobrevuelo Fly-over	Curso/Derrota Course/Track °M (°T)	Variación magnética Magnetic variation	Distancia Distance (NM)	Dirección de viraje Turn direction	Altitud Altitude (ft)	Velocidad Speed (kt)	VPA/TCH (°/ft)	Especificación de navegación Navigation specification
001	IF	UPISA	-	-	-0.73	-	-	+8000	-	-	RNP APCH
002	TF	SU17S	-	003 (003.7)	-0.73	9.0	-	+7300	-	-	RNP APCH
003	TF	SU09S	-	024 (024.8)	-0.73	7.3	-	+7000	-	-	RNP APCH
004	TF	SU06S	-	024 (024.8)	-0.73	3.0	-	+5600	-	-4.4/40	RNP APCH
005	TF	SU04S	Y	024 (024.8)	-0.73	2.1	-	+4620	-	-4.4/40	RNP APCH
APROXIMACION FRUSTRADA // MISSED APPROACH											
006	CF	SU400	Y	024 (024.8)	-0.73	-	-	+5300	-130	-	RNP APCH
007	DF	SU06S	-	-	-0.73	-	R	-	-130	-	RNP APCH
008	TF	UPISA	-	194 (195.0)	-0.73	19.1	-	@8000	-	-	RNP APCH

CIRCUITOS DE ESPERA // HOLDING PATTERN

Descriptor de trayectoria Path terminator	Identificador de punto de recorrido Waypoint identifier	Sobrevuelo Fly-over	Curso/Derrota Course/Track °M (°T)	Variación magnética Magnetic variation	Distancia/ Tiempo de alejamiento Distance/ Outbound time	Dirección de viraje Turn direction	Altitud MNM MNM altitude (ft)	Altitud MAX MAX altitude (ft)	Velocidad Speed (kt)	Especificación de navegación Navigation specification
HM	UPISA	-	003 (003.7)	-0.73	1 MIN	R	8000	-	-230	RNAV1