

AMAs no actualizadas, ver correcciones manuscritas GEN 0.5 //

AMAs not up-to-date, see hand amendments on section GEN 0.5.

CARTA DE LLEGADA NORMALIZADA
VUELO POR INSTRUMENTOS (STAR) RNAV1-OACI

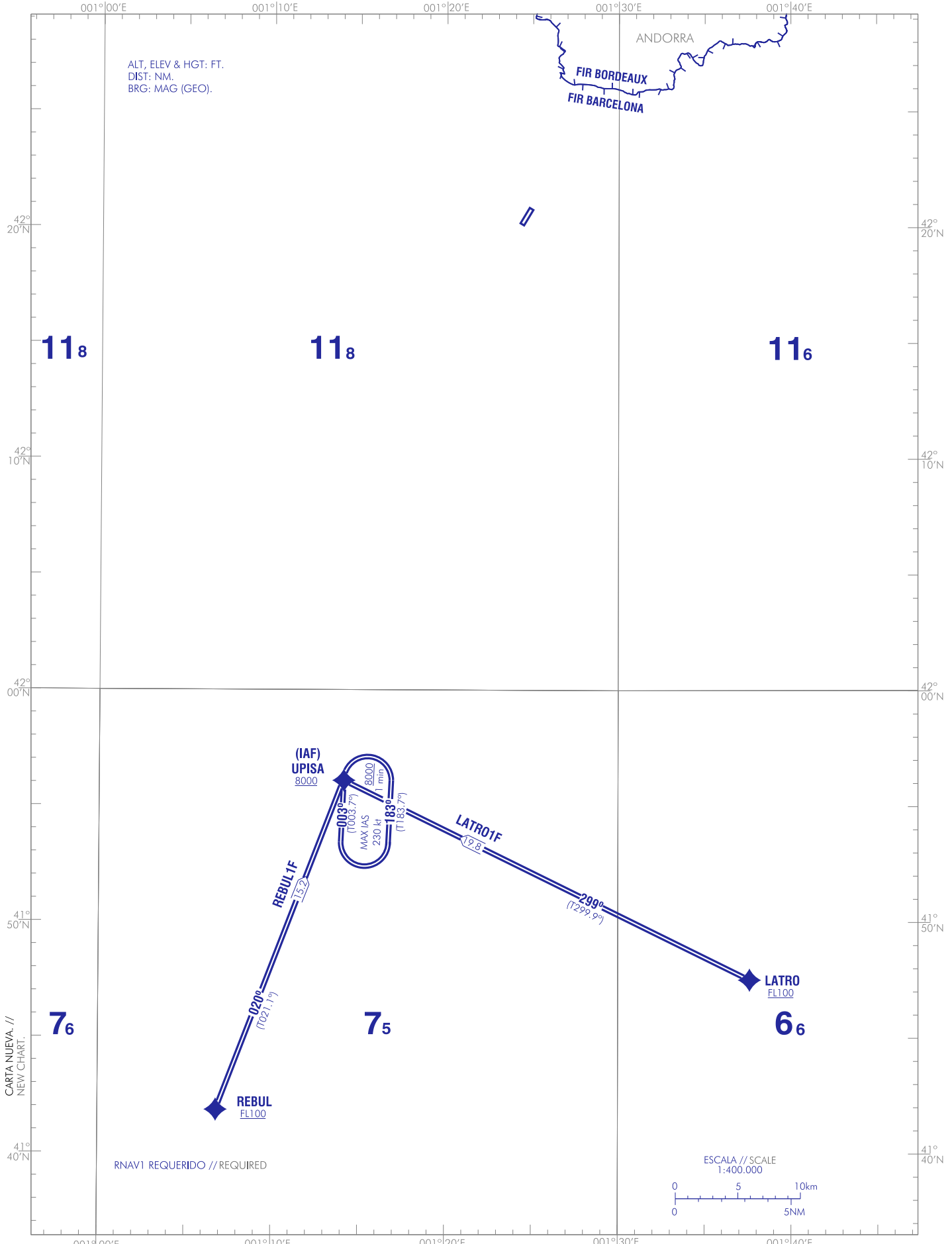
TA 8000
VAR 1°E (2020)

AFIS 122.200

ANDORRA-LA SEU D'URGELL

RWY 03

LATRO1F REBUL1F



ANDORRA-LA SEU D'URGELL AD

LLEGADAS NORMALIZADAS POR INSTRUMENTOS (STAR)

STANDARD INSTRUMENT ARRIVALS (STAR)

PISTA 03

RUNWAY 03

NOTAS APLICABLES A LAS STAR:

NOTES APPLICABLE TO STAR:

- RNAV1 requerido.

- RNAV1 required.

COORDENADAS WAYPOINTS // WAYPOINTS COORDINATES

WAYPOINT	COORD
LATRO	41°46'17.9"N 001°37'05.9"E
REBUL	41°41'52.5"N 001°06'48.5"E
UPISA (IAF)	41°56'05.8"N 001°14'08.7"E

DESCRIPCIÓN TABULAR DEL PROCEDIMIENTO
 PROCEDURE TABULAR DESCRIPTION

Número de serie Serial number	Descriptor de trayectoria Path Terminator	Identificador de punto de recorrido Waypoint identifier	Sobrevuelo Fly-over	Curso/derrota Course/Track °M (°T)	Variación magnética Magnetic variation	Distancia Distance (NM)	Dirección de viraje Turn direction	Altitud Altitude (ft)	Velocidad Speed (kt)	VPA/TCH (°/ft)	Especificación de navegación Navigation specification
REBUL1F RNAV											
001	IF	REBUL	-	-	-0.73	-	-	+FL100	-	-	RNAV1
002	TF	UPISA	-	020 (020.1)	-0.73	15.2	-	+8000	-	-	RNAV1
LATRO1F RNAV											
001	IF	LATRO	-	-	-0.73	-	-	+FL100	-	-	RNAV1
002	TF	UPISA	-	299 (299.9)	-0.73	19.8	-	+8000	-	-	RNAV1

CIRCUITOS DE ESPERA // HOLDING PATTERN

Número de serie Serial number	Descriptor de trayectoria Path terminator	Identificador de punto de recorrido Waypoint identifier	Sobrevuelo Fly-over	Curso/derrota Course/Track °M (°T)	Variación magnética Magnetic variation	Distancia/ Tiempo de alejamiento Distance/ Outbound time	Dirección de viraje Turn direction	Altitud MNM MNM altitude (ft)	Altitud MAX MAX altitude (ft)	Velocidad Speed (kt)	Especificación de navegación Navigation specification
-	HM	UPISA	-	003 (003.7)	-0.73	1 MIN	R	8000	-	-230	RNAV1