

AMAs no actualizadas, ver correcciones manuscritas GEN 0.5 //
 AMAs not up-to-date, see hand amendments on section GEN 0.5.

MADRID/Torrejón
RWY 04

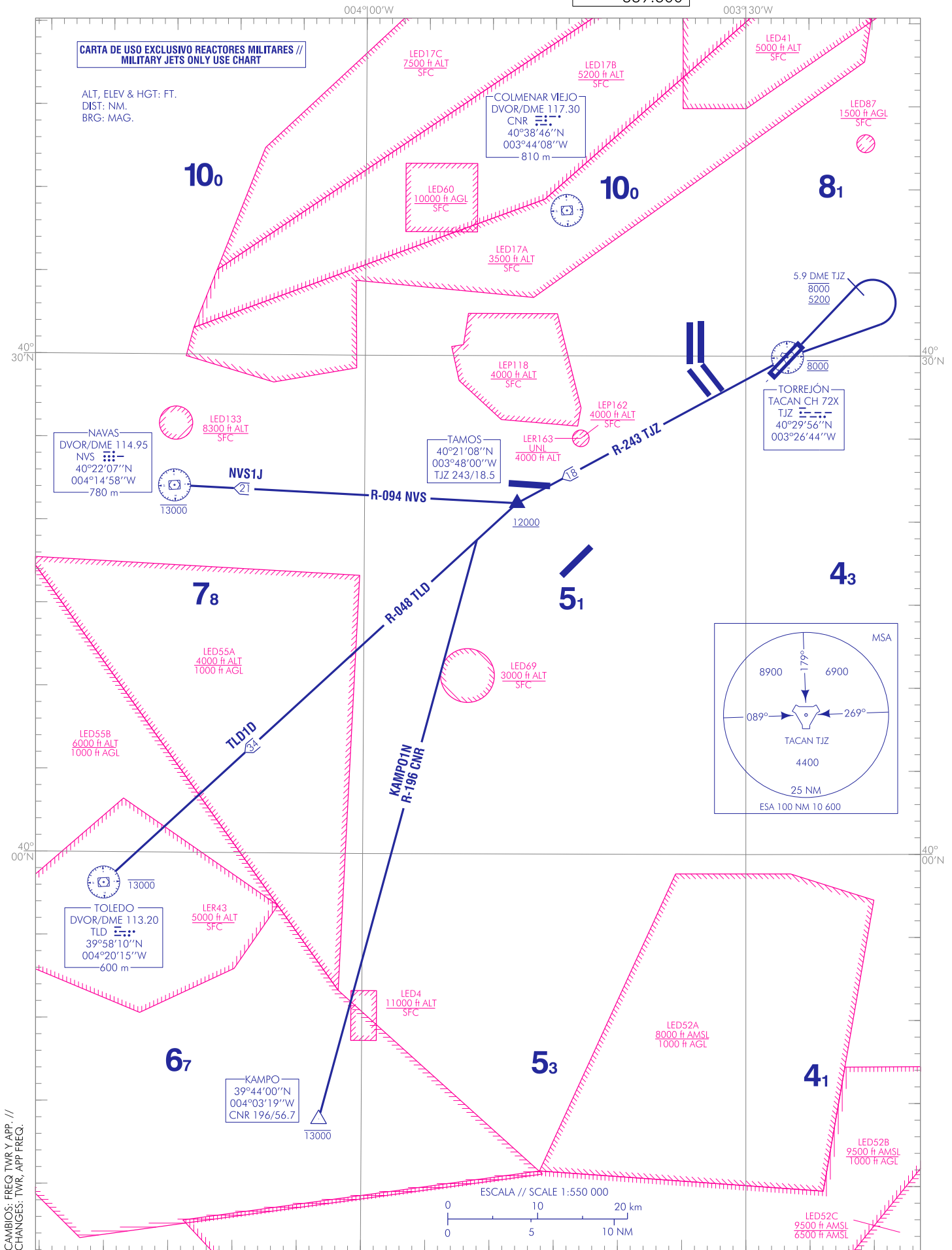
CARTA DE SALIDA VUELO POR INSTRUMENTOS-MIPS

VAR 1°W (2015)

TA 13000

DEP E 131.175
 APP 119.950
 258.925
 TWR 122.100
 339.600

KAMPO1N NVS1J TLD1D



CAMBIOS: FREQ TWR Y APP. //
 CHANGES: TWR, APP FREQ.

MADRID/Torrejón AD

SALIDAS POR INSTRUMENTOS

INSTRUMENT DEPARTURES

SALIDAS SOLO UTILIZABLES POR REACTORES MILITARES

DEPARTURES ONLY AVAILABLE FOR MILITARY JETS

PISTA 04

RUNWAY 04

SALIDA KAMPO UNO NOVEMBER (KAMPO1N)

Subir en rumbo de pista para cruzar 5.9 DME TJZ entre 5200 ft y 8000 ft. Virar a la derecha directo a cruzar TACAN TJZ a 8000 ft. Proceder por R-243 TJZ directo a cruzar TAMOS a 12000 ft o superior. Mantener R-243 TJZ hasta interceptar y seguir R-196 CNR directo a cruzar KAMPO a 13000 ft o inferior.

Pendiente mínima de ascenso 11.0% hasta 5.9 DME TJZ.

KAMPO ONE NOVEMBER DEPARTURE (KAMPO1N)

Climb on runway heading to cross 5.9 DME TJZ between 5200 ft and 8000 ft. Turn right direct to cross TACAN TJZ at 8000 ft. Proceed on R-243 TJZ direct to cross TAMOS at 12000 ft or above. Maintain R-243 TJZ to intercept and follow R-196 CNR direct to cross KAMPO at 13000 ft or below.

Minimum climb gradient of 11.0% up to 5.9 DME TJZ.

SALIDA NAVAS UNO JULIETT (NVS1J)

Subir en rumbo de pista para cruzar 5.9 DME TJZ entre 5200 ft y 8000 ft. Virar a la derecha directo a cruzar TACAN TJZ a 8000 ft. Proceder por R-243 TJZ directo a cruzar TAMOS a 12000 ft o superior. Virar a la derecha para seguir R-094 NVS directo a cruzar DVOR/DME NVS a 13000 ft o inferior.

Pendiente mínima de ascenso 11.0% hasta 5.9 DME TJZ.

NAVAS ONE JULIETT DEPARTURE (NVS1J)

Climb on runway heading to cross 5.9 DME TJZ between 5200 ft and 8000 ft. Turn right direct to cross TACAN TJZ at 8000 ft. Proceed on R-243 TJZ direct to cross TAMOS at 12000 ft or above. Turn right to follow R-094 NVS direct to cross DVOR/DME NVS at 13000 ft or below.

Minimum climb gradient of 11.0% up to 5.9 DME TJZ.

SALIDA TOLEDO UNO DELTA (TLD1D)

Subir en rumbo de pista para cruzar 5.9 DME TJZ entre 5200 ft y 8000 ft. Virar a la derecha directo a cruzar TACAN TJZ a 8000 ft. Proceder por R-243 TJZ directo a cruzar TAMOS a 12000 ft o superior. Virar a la izquierda para seguir R-048 TLD directo a cruzar DVOR/DME TLD a 13000 ft o inferior.

Pendiente mínima de ascenso 11.0% hasta 5.9 DME TJZ.

TOLEDO ONE DELTA DEPARTURE (TLD1D)

Climb on runway heading to cross 5.9 DME TJZ between 5200 ft and 8000 ft. Turn right direct to cross TACAN TJZ at 8000 ft. Proceed on R-243 TJZ direct to cross TAMOS at 12000 ft or above. Turn left to follow R-048 TLD to cross DVOR/DME TLD at 13000 ft or below.

Minimum climb gradient of 11.0% up to 5.9 DME TJZ.

