

AMAs no actualizadas, ver correcciones manuscritas GEN 0.5 //
 AMAs not up-to-date, see hand amendments on section GEN 0.5.

CARTA DE SALIDA VUELO POR INSTRUMENTOS-MIPS

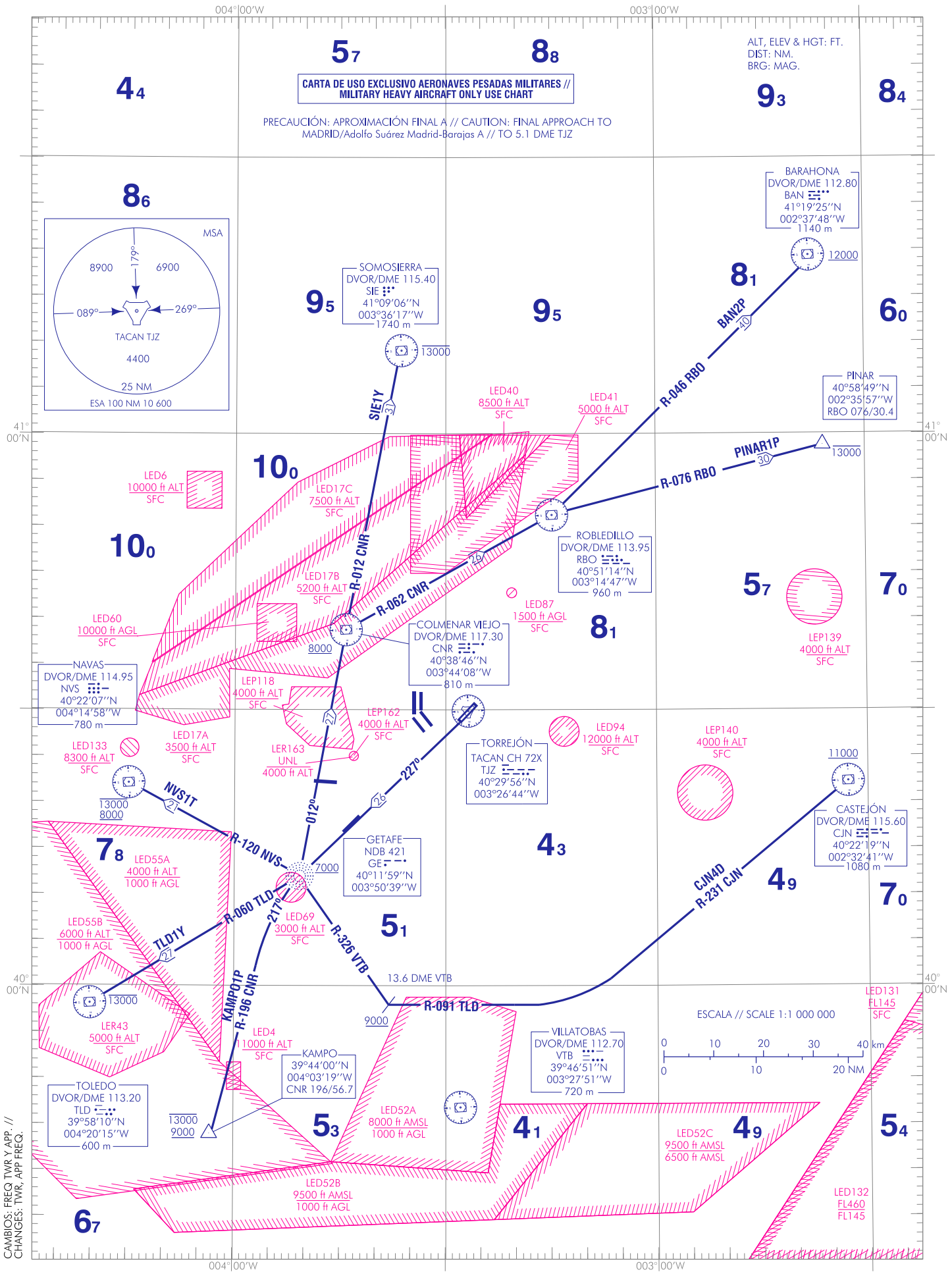
VAR 1°W (2015)

TA 13000

DEP E	124.230
APP	119.950
TWR	258.925
	122.100
	339.600

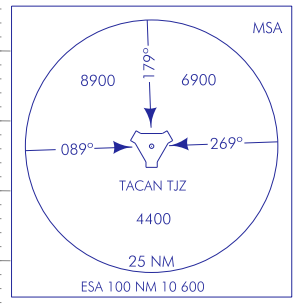
MADRID/Torrejón RWY 22

BAN2P	CJN4D	KAMPO1P
NVS1T	PINAR1P	SIE1Y
TLD1Y		



57 88
 CARTA DE USO EXCLUSIVO AERONAVES PESADAS MILITARES //
 MILITARY HEAVY AIRCRAFT ONLY USE CHART

PRECAUCIÓN: APROXIMACIÓN FINAL A // CAUTION: FINAL APPROACH TO
 MADRID/Adolfo Suárez Madrid-Barajas A // TO 5.1 DME TJZ



CAMBIOS: FREQ TWR Y APP. //
 CHANGES: TWR, APP FREQ.

MADRID/Torrejón AD

SALIDAS POR INSTRUMENTOS

SALIDAS SOLO UTILIZABLES POR AERONAVES PESADAS MILITARES

PISTA 22

NOTA: Precaución, aproximación final a MADRID/Adolfo Suárez Madrid-Barajas a 5.1 DME TJZ.

→ SALIDA BARAHONA DOS PAPA (BAN2P)

Subir en ruta magnética 227° directo a cruzar NDB GE a o por encima de 7000 ft. Virar a la derecha para seguir ruta magnética 012° NDB GE directo a cruzar DVOR/DME CNR a o por encima de 8000 ft. Proceder por R-062 CNR directo a DVOR/DME RBO. Proceder por R-046 RBO directo a cruzar DVOR/DME BAN a o por encima de 12000 ft.

→ SALIDA CASTEJÓN CUATRO DELTA (CJN4D)

Subir en ruta magnética 227° directo a cruzar NDB GE a o por encima de 7000 ft. Virar a la izquierda para interceptar y seguir R-326 VTB para cruzar 13.6 DME VTB a o por encima de 9000 ft. Virar a la izquierda para interceptar y seguir R-091 TLD hasta interceptar y seguir R-231 CJN directo a cruzar DVOR/DME CJN a o por encima de 11000 ft.

SALIDA KAMPO UNO PAPA (KAMPO1P)

Subir en ruta magnética 227° directo a cruzar NDB GE a o por encima de 7000 ft. Proceder en ruta magnética 217° NDB GE para interceptar y seguir R-196 CNR directo a cruzar KAMPO entre 9000 ft y 13000 ft.

SALIDA NAVAS UNO TANGO (NVS1T)

Subir en ruta magnética 227° directo a cruzar NDB GE a o por encima de 7000 ft. Virar a la derecha para interceptar y seguir R-120 NVS directo a cruzar DVOR/DME NVS entre 8000 ft y 13000 ft.

SALIDA PINAR UNO PAPA (PINAR1P)

Subir en ruta magnética 227° directo a cruzar NDB GE a o por encima de 7000 ft. Virar a la derecha para seguir ruta magnética 012° NDB GE directo a cruzar DVOR/DME CNR a o por encima de 8000 ft. Proceder por R-062 CNR directo a DVOR/DME RBO. Proceder por R-076 RBO directo a cruzar PINAR a o por debajo de 13000 ft.

SALIDA SOMOSIERRA UNO YANKEE (SIE1Y)

Subir en ruta magnética 227° directo a cruzar NDB GE a o por encima de 7000 ft. Virar a la derecha para seguir ruta magnética 012° NDB GE directo a cruzar DVOR/DME CNR a o por encima de 8000 ft. Proceder por R-012 CNR directo a cruzar DVOR/DME SIE a o por debajo de 13000 ft.

SALIDA TOLEDO UNO YANKEE (TLD1Y)

Subir en ruta magnética 227° directo a cruzar NDB GE a o por encima de 7000 ft. Virar a la derecha para interceptar y seguir R-060 TLD directo a cruzar DVOR/DME TLD a o por debajo de 13000 ft.

INSTRUMENT DEPARTURES

DEPARTURES ONLY AVILABLE FOR HEAVY MILITARY AIRCRAFT

RUNWAY 22

NOTE: Caution, final approach to MADRID/Adolfo Suárez Madrid-Barajas at 5.1 DME TJZ.

BARAHONA TWO PAPA DEPARTURE (BAN2P)

Climb on magnetic track 227° direct to cross NDB GE at or above 7000 ft. Turn right to follow magnetic track 012° NDB GE direct to cross DVOR/DME CNR at or above 8000 ft. Proceed on R-062 CNR direct to DVOR/DME RBO. Proceed on R-046 RBO direct to cross DVOR/DME BAN at or above 12000 ft.

CASTEJÓN FOUR DELTA DEPARTURE (CJN4D)

Climb on magnetic track 227° direct to cross NDB GE at or above 7000 ft. Turn left to intercept and follow R-326 VTB to cross 13.6 DME VTB at or above 9000 ft. Turn left to intercept and follow R-091 TLD up to intercept and follow R-231 CJN direct to cross DVOR/DME CJN at or above 11000 ft.

KAMPO ONE PAPA DEPARTURE (KAMPO1P)

Climb on magnetic track 227° direct to cross NDB GE at or above 7000 ft. Proceed on magnetic track 217° NDB GE to intercept and follow R-196 CNR direct to cross KAMPO between 9000 ft and 13000 ft.

NAVAS ONE TANGO DEPARTURE (NVS1T)

Climb on magnetic track 227° direct to cross NDB GE at or above 7000 ft. Turn right to intercept and follow R-120 NVS direct to cross DVOR/DME NVS between 8000 ft and 13000 ft.

PINAR ONE PAPA DEPARTURE (PINAR1P)

Climb on magnetic track 227° direct to cross NDB GE at or above 7000 ft. Turn right to follow magnetic track 012° NDB GE direct to cross DVOR/DME CNR at or above 8000 ft. Proceed on R-062 CNR direct to DVOR/DME RBO. Proceed on R-076 RBO direct to cross PINAR at or below 13000 ft.

SOMOSIERRA ONE YANKEE DEPARTURE (SIE1Y)

Climb on magnetic track 227° direct to cross NDB GE at or above 7000 ft. Turn right to follow magnetic track 012° NDB GE direct to cross DVOR/DME CNR at or above 8000 ft. Proceed on R-012 CNR direct to cross DVOR/DME SIE at or below 13000 ft.

TOLEDO ONE YANKEE DEPARTURE (TLD1Y)

Climb on magnetic track 227° direct to cross NDB GE at or above 7000 ft. Turn right to intercept and follow R-060 TLD direct to cross DVOR/DME TLD at or below 13000 ft.