

Obstáculos de más de 100 m no actualizados, ver correcciones manuscritas GEN 0.5 //

Obstacles of more than 100 m not up-to-date, see hand amendments on section GEN 0.5

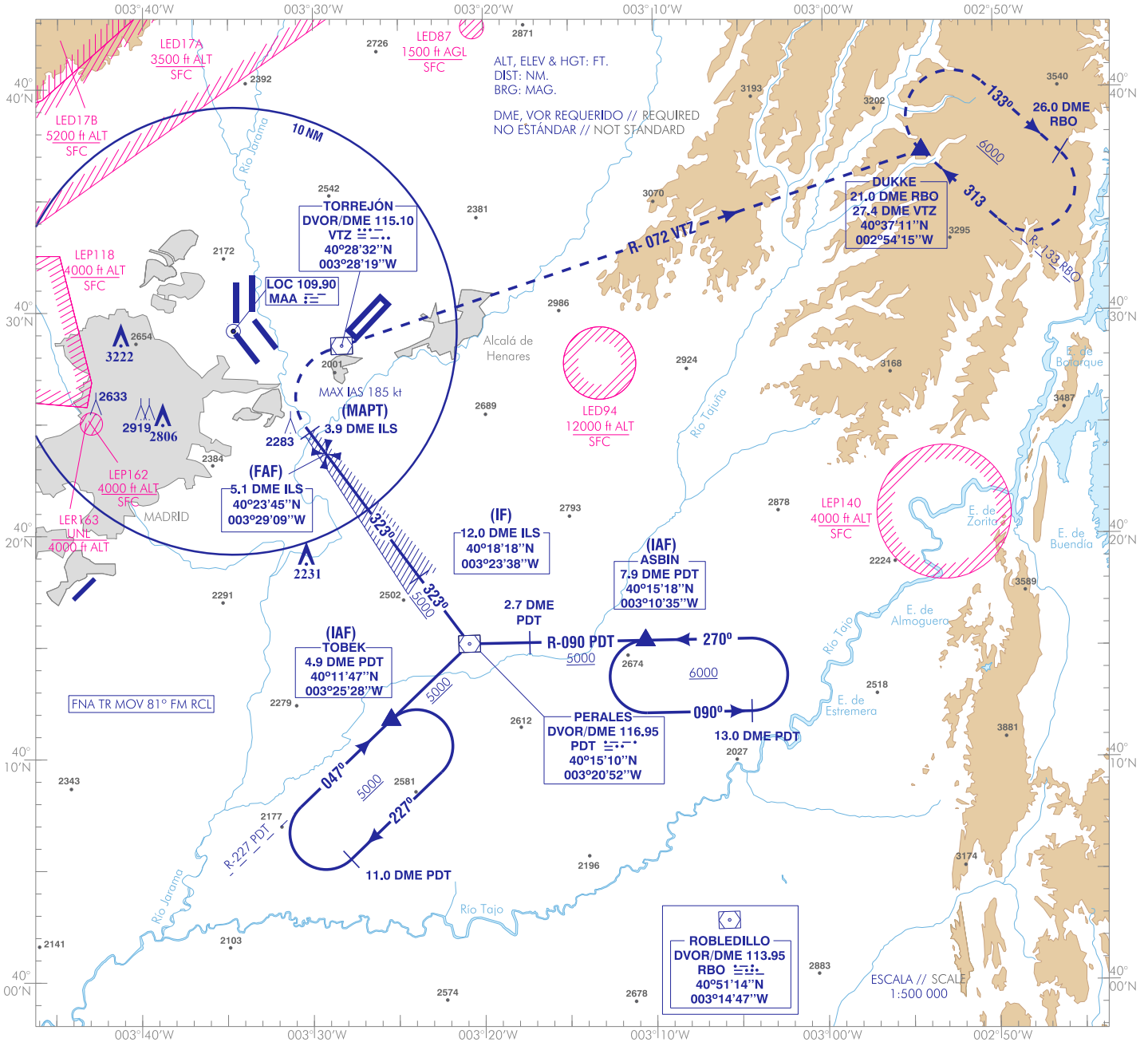
CARTA DE APROXIMACIÓN  
POR INSTRUMENTOS-MIPS

ELEV AD  
2026  
VAR 1°W (2015)

TORREJÓN APP	119.950
MADRID APP	127.505

TWR	122.100
GMC	339.600
	118.300
	396.900

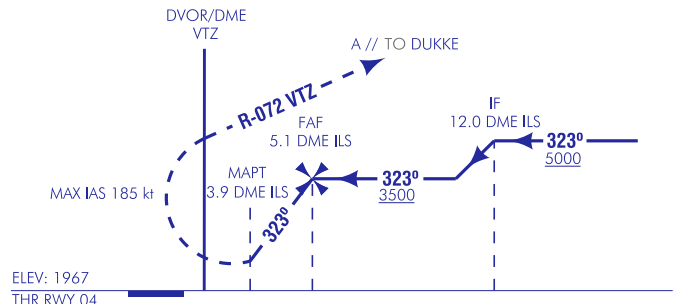
MADRID/Torrejón  
LOC A



- DISTANCIA // DISTANCE MAPT -THR RWY 04: 5.0 NM  
- EN UN RADIO DE 10 NM DEL DVOR/DME PDT, ENTRE R-248 Y R-072 Y 4000 Y 5000 DE ALTITUD, PUEDEN PRODUCIRSE FALSAS ALARMAS EN EL EQUIPO GPWS DEBIDO A LAS CARACTERÍSTICAS OROGRÁFICAS DEL TERRENO.  
- WITHIN A RADIUS OF 10 NM THE DVOR/DME PDT BETWEEN R-248 AND R-072 AND 4000 AND 5000 ALTITUDE, FALSE ALARMS IN THE GPWS EQUIPMENT MAY BE PROMPTED BY THE OROGRAPHY OF THE TERRAIN.

**FRUSTRADA:** VIRAR A LA DERECHA LO ANTES POSIBLE (MAX IAS EN VIRAJE 185 kt / HPMA 250 kt) DIRECTO AL DVOR/DME VTZ PARA INTERCEPTAR Y SEGUIR R-072 VTZ DIRECTO A DUKKE PARA INTEGRARSE A LA ESPERA A 6000 ft.

**MISSED APPROACH:** TURN RIGHT AS SOON AS POSSIBLE (MAX IAS ON TURN 185 kt / HPMA 250 kt) DIRECT DVOR/DME VTZ TO INTERCEPT AND FOLLOW R-072 VTZ DIRECT TO DUKKE FOR JOIN TO HOLDING TO 6000 ft.



NO A ESCALA // NOT TO SCALE

TA 13000

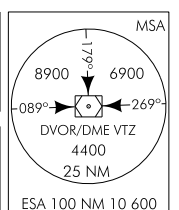
HGT REF ELEV AD

CAT	A	B	C	D	HPMA
S-VOR	RESTRINGIDA A CIRCUITO RESTRICTED TO CIRCLING				
CIRCUITO CIRCUIT	3380/9.3 1354 (1400-9.3)	3480/9.3 14534 (1500-9.3)	3380/9.3 1354 (1400-9.3)		

GS	kt	80	100	120	140	160	180
FAP-THR:							
FAP-MAPT:	min:s						
ROD:	ft/min						

ALT DME ( ) FNA												
13 DME	12 DME	11 DME	10 DME	9 DME	8 DME	7 DME	6 DME	5 DME	4 DME	3 DME	2 DME	1 DME



CAMBIOS: FREQ TWR, APP, OBST, IDIOMA // CHANGES: TWR, APP FREQ, OBST, LANGUAGE

MADRID/Torrejón AD

REQUISITOS DE LA BASE DE DATOS AERONÁUTICA  
 AERONAUTICAL DATABASE REQUIREMENTS

PROCEDIMIENTOS DE APROXIMACIÓN POR INSTRUMENTOS // INSTRUMENT APPROACH PROCEDURES

LOC A

PUNTO POINT	LATITUD LATITUDE	LONGITUD LONGITUDE	AZIMUT VERDADERO TRUE BEARING	DISTANCIA DME DME DISTANCE (NM)
ASBIN (IAF)	40°15'18.3"N	003°10'34.8"W	089.00 (PDT)	7.88 DME PDT
TOBEK (IAF)	40°11'46.7"N	003°25'28.0"W	226.00 (PDT)	4.89 DME PDT
IF	40°18'17.7"N	003°23'37.6"W	142.20 (LOC MAA)	11.99 DME ILS
FAF	40°23'45.3"N	003°29'08.8"W	142.20 (LOC MAA)	5.10 DME ILS
MAPT	40°24'42.0"N	003°30'06.3"W	142.20 (LOC MAA)	3.90 DME ILS
DUKKE (MAHWP)	40°37'11.2"N	002°54'15.0"W	131.83 (RBO) 071.41 (VTZ)	21.00 DME RBO 27.37 DME VTZ
Aproximación final de no precisión - Ángulo de descenso (Pendiente) // Non-precision final approach - Descent angle (Slope)				-