

Obstáculos de más de 100 m no actualizados, ver correcciones manuscritas GEN 0.5 //
 Obstacles of more than 100 m not up-to-date, see hand amendments on section GEN 0.5

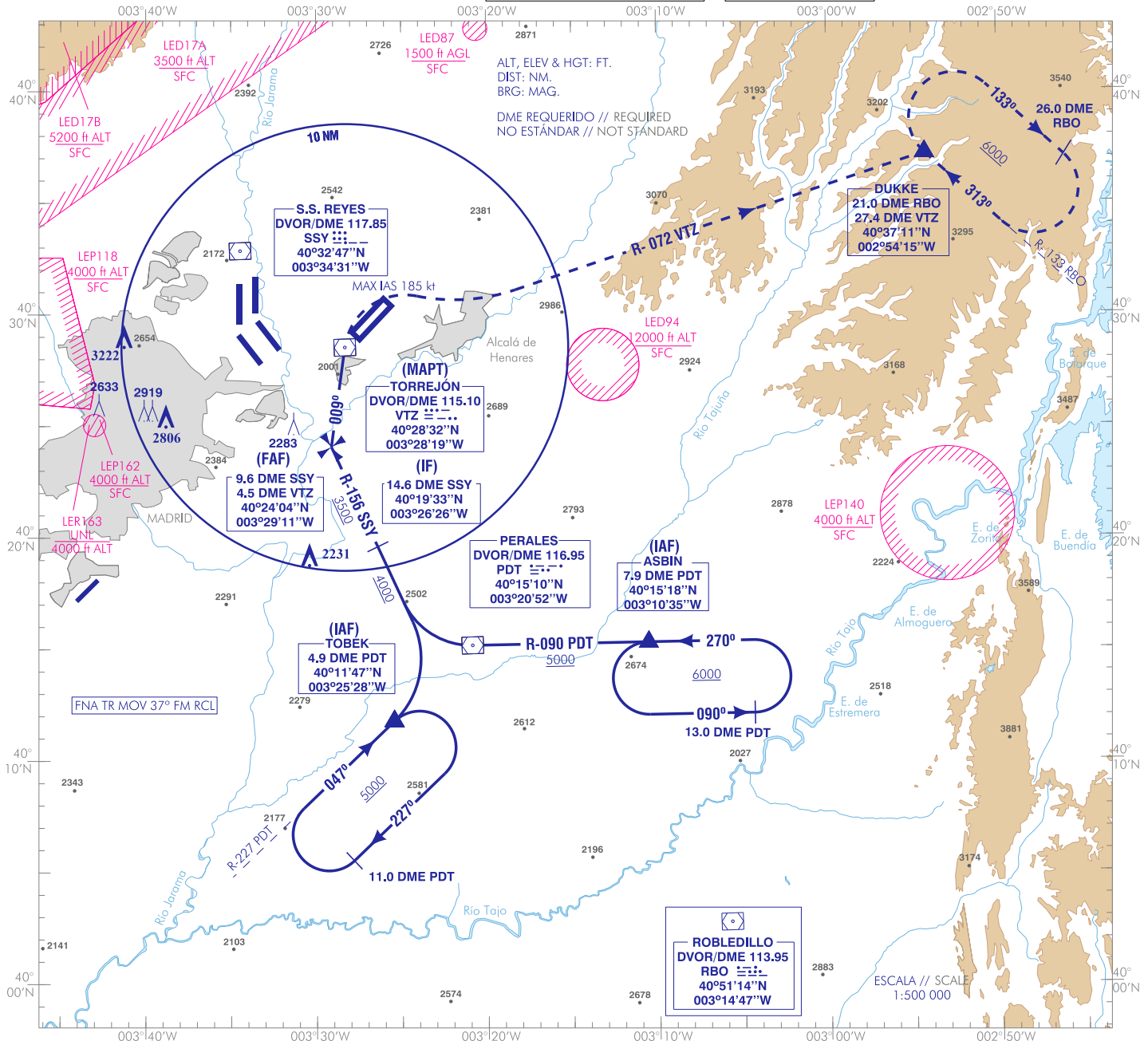
CARTA DE APROXIMACIÓN
 POR INSTRUMENTOS-MIPS

ELEV AD
 2026
 VAR 1°W (2015)

TORREJÓN APP	119.950
MADRID APP	127.505

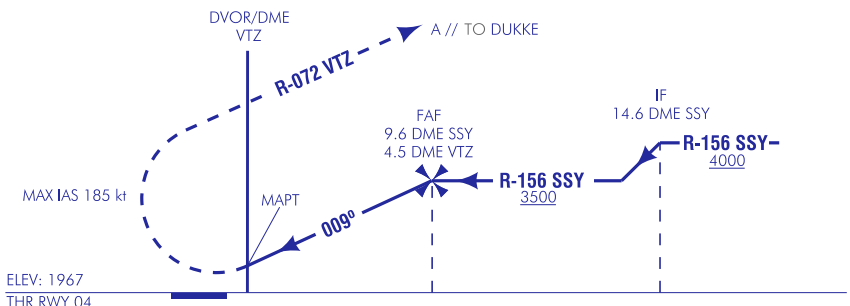
TWR	122.100
GMC	339.600
	118.300
	396.900

MADRID/Torrejón
 VOR B



- DISTANCIA // DISTANCE MAPT -THR RWY 04: 0.8 NM
 - EN UN RADIO DE 10 NM DEL DVOR/DME PDT, ENTRE R-248 Y R-072 Y 4000 Y 5000 DE ALTITUD, PUEDEN PRODUCIRSE FALSAS ALARMAS EN EL EQUIPO GPWS DEBIDO A LAS CARACTERÍSTICAS OROGRÁFICAS DEL TERRENO.
 - WITHIN A RADIUS OF 10 NM THE DVOR/DME PDT BETWEEN R-248 AND R-072 AND 4000 AND 5000 ALTITUDE, FALSE ALARMS IN THE GPWS EQUIPMENT MAY BE PROMPTED BY THE OROGRAPHY OF THE TERRAIN.

FRUSTRADA: VIRAR A LA DERECHA LO ANTES POSIBLE
 IAS MAX EN VIRAJE 185 kt / HPMA 250 kt PARA
 INTERCEPTAR Y SEGUIR R-072 VTZ DIRECTO A DUKKE
 PARA INTEGRARSE A LA ESPERA A 6000 ft.
MISSED APPROACH: TURN RIGHT AS SOON
 AS POSSIBLE (MAX IAS ON TURN 185 kt /
 HPMA 250 kt) TO INTERCEPT AND FOLLOW
 R-072 VTZ DIRECT TO DUKKE FOR JOIN TO
 HOLDING TO 6000 ft.

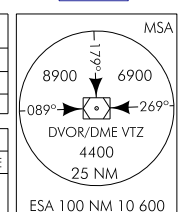


HGT REF ELEV AD

CAT	A	B	C	D	HPMA
S-VOR	RESTRINGIDA A CIRCUITO RESTRICTED TO CIRCLING				
CIRCUITO CIRCUIT	3200/2.0 1173 (1200-2.0)	3280/2.4 1253 (1300-2.4)	3380/4.8 1353 (1400-4.8)	3480/4.8 1453 (1500-4.8)	3280/4.8 1253 (1300-4.8)

GS	kt	80	100	120	140	160	180
FAP-THR:							
FAP-MAPT:	min:s						
ROD:	ft/min						

ALT/HGT DME (VTZ) FNA												
13 DME	12 DME	11 DME	10 DME	9 DME	8 DME	7 DME	6 DME	5 DME	4 DME	3 DME	2 DME	1 DME



CAMBIOS: FREQ TWR, APP, OBST, IDIOMA //
 CHANGES: TWR, APP FREQ, OBST, LANGUAGE.

MADRID/Torrejón AD

REQUISITOS DE LA BASE DE DATOS AERONÁUTICA
 AERONAUTICAL DATABASE REQUIREMENTS

PROCEDIMIENTOS DE APROXIMACIÓN POR INSTRUMENTOS // INSTRUMENT APPROACH PROCEDURES

VOR B

PUNTO POINT	LATITUD LATITUDE	LONGITUD LONGITUDE	AZIMUT VERDADERO TRUE BEARING	DISTANCIA DME DME DISTANCE (NM)
ASBIN (IAF)	40°15'18.3"N	003°10'34.8"W	089.00 (PDT)	7.88 DME PDT
TOBEK (IAF)	40°11'46.7"N	003°25'28.0"W	226.00 (PDT)	4.89 DME PDT
IF	40°19'33.3"N	003°26'25.6"W	154.93 (SSY)	14.59 DME SSY
FAF	40°24'04.4"N	003°29'10.8"W	154.93 (SSY) 188.37 (VTZ)	9.61 DME SSY 4.51 DME VTZ
DVOR/DME VTZ (MAPT)	40°28'32.2"N	003°28'19.3"W	-	-
DUKKE (MAHWP)	40°37'11.2"N	002°54'15.0"W	131.83 (RBO) 071.41 (VTZ)	21.00 DME RBO 27.37 DME VTZ
Aproximación final de no precisión - Ángulo de descenso (Pendiente) // Non-precision final approach - Descent angle (Slope)				-