

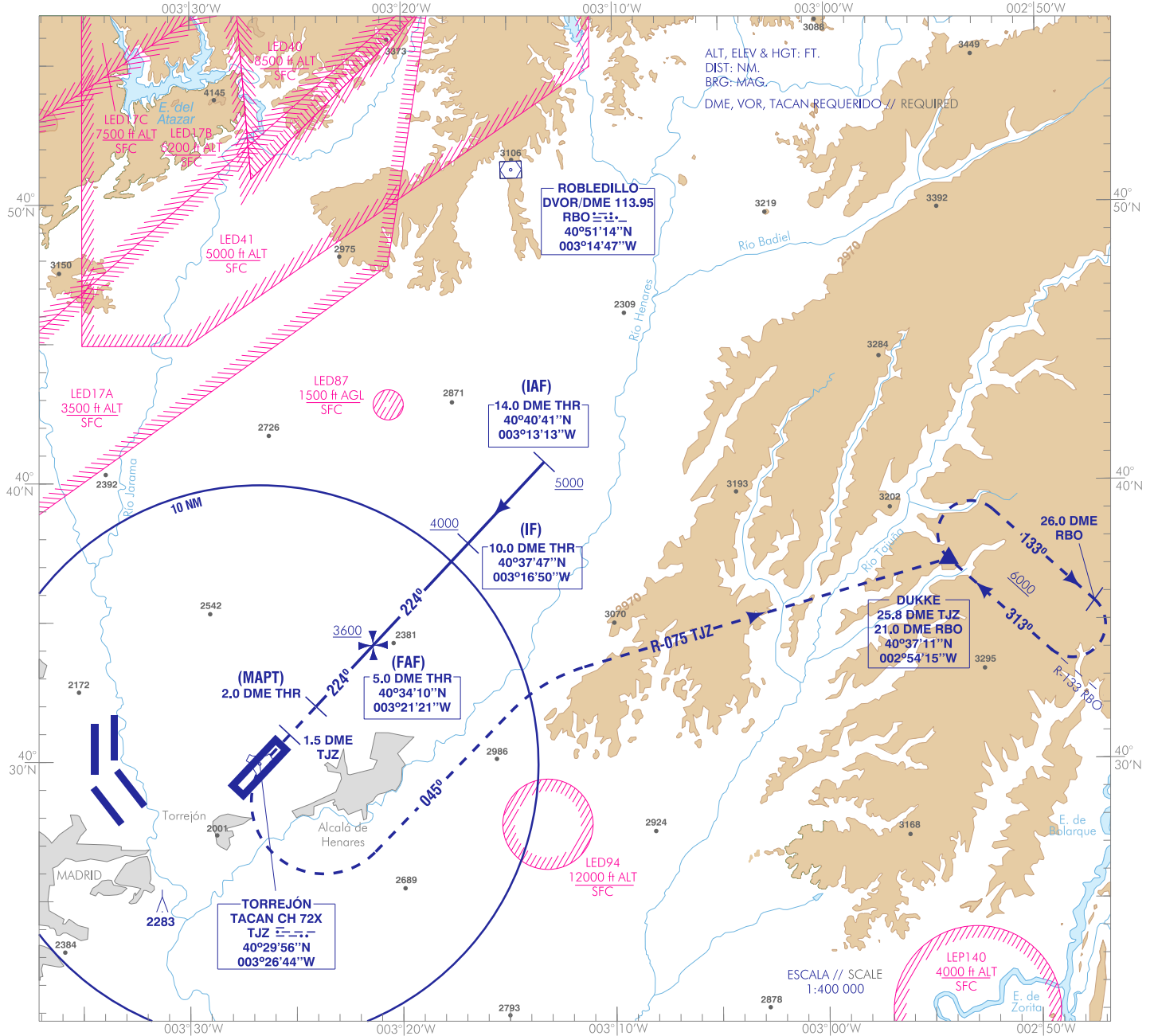
CARTA DE APROXIMACIÓN
POR INSTRUMENTOS-MIPS

ELEV AD 2026
VAR 1°W (2015)

TORREJÓN APP	119.950
GCA	258.925
	118.900
	374.525

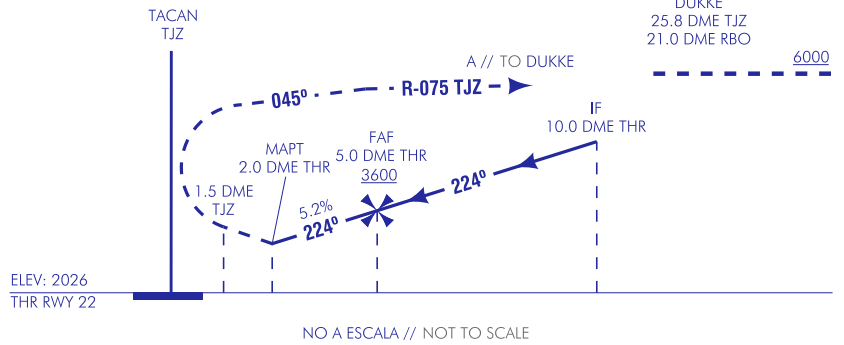
TWR	122.100
GMC	339.600
	118.300
	396.900

MADRID/Torrejón
SRE
RWY 22



CARTA DE USO EXCLUSIVO MILITAR // MILITARY ONLY USE CHART

FRUSTRADA: VIRAR A LA IZQUIERDA A 1.5 DME TJZ A RUMBO MAGNÉTICO 045° PARA INTERCEPTAR Y SEGUIR R-075 TJZ DIRECTO A DUKKE PARA INTEGRARSE A LA ESPERA A 6000 ft.
MISSED APPROACH: TURN LEFT TO 1.5 DME TJZ TO MAGNETIC HEADING 045° TO INTERCEPT AND FOLLOW R-075 TJZ DIRECT TO DUKKE FOR JOIN TO HOLDING AT 6000 ft.



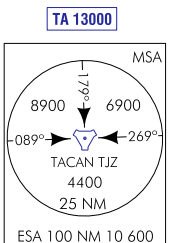
ELEV: 2026
THR RWY 22

NO A ESCALA // NOT TO SCALE

HGT REF ELEV THR RWY 22

CAT	A	B	C	D	HPMA
S-SRE	2680 / 0.8*	2680/2.0*	2680 / 2.4*		
	700 (700-0.8)	700 (700-2.0)	700 (700-2.4)		
CIRCUITO CIRCUIT	3100/3.7 1080 (1100-3.7)	3360/3.7 1340 (1400-3.7)	3540/4.8 1520 (1600-4.8)	3580/4.8 1560 (1600-4.8)	3430/4.8 1410 (1500-4.8)
* CUANDO ALS U/S INCREMENTAR VIS EN 0.8 km * WHEN ALS U/S INCREASE VIS BY 0.8 km					

GS	kt	80	100	120	140	160	180
FAP-THR:	min:s						
FAF-MAPT: 3.0 NM	min:s	2:15	1:48	1:30	1:17	1:08	1:00
ROD: 5.2 %	ft/min	420	525	629	734	839	944
ALT DME (THR) FNA							
13 DME	12 DME	11 DME	10 DME	9 DME	8 DME	7 DME	6 DME
							5 DME
							4 DME
							3 DME
							2 DME
							1 DME
							3600
							3290
							2980



CAMBIO: FREQ TWR, APP, GCA, OBST, IDIOMA. //
CHANGES: TWR, APP, GCA FREQ, OBST, LANGUAGE.

MADRID/Torrejón AD

REQUISITOS DE LA BASE DE DATOS AERONÁUTICA
AERONAUTICAL DATABASE REQUIREMENTS

PROCEDIMIENTOS DE APROXIMACIÓN POR INSTRUMENTOS // INSTRUMENT APPROACH PROCEDURES

RWY 22 SRE

PUNTO POINT	LATITUD LATITUDE	LONGITUD LONGITUDE	AZIMUT VERDADERO TRUE BEARING	DISTANCIA DME DME DISTANCE (NM)
DUKKE (MAHWP)	40°37'11.2"N	002°54'15.0"W	131.83 (RBO) 073.51 (TJZ)	21.00 DME RBO 25.79 DME TJZ
Aproximación final de no precisión - Ángulo de descenso (Pendiente) // Non-precision final approach - Descent angle (Slope)				INFO NO AVBL (5.2%)