

Ver correcciones manuscritas GEN 0.5
See hand amendments on section GEN 0.5

CARTA DE SALIDA NORMALIZADA
VUELO POR INSTRUMENTOS (SID)-MIPS

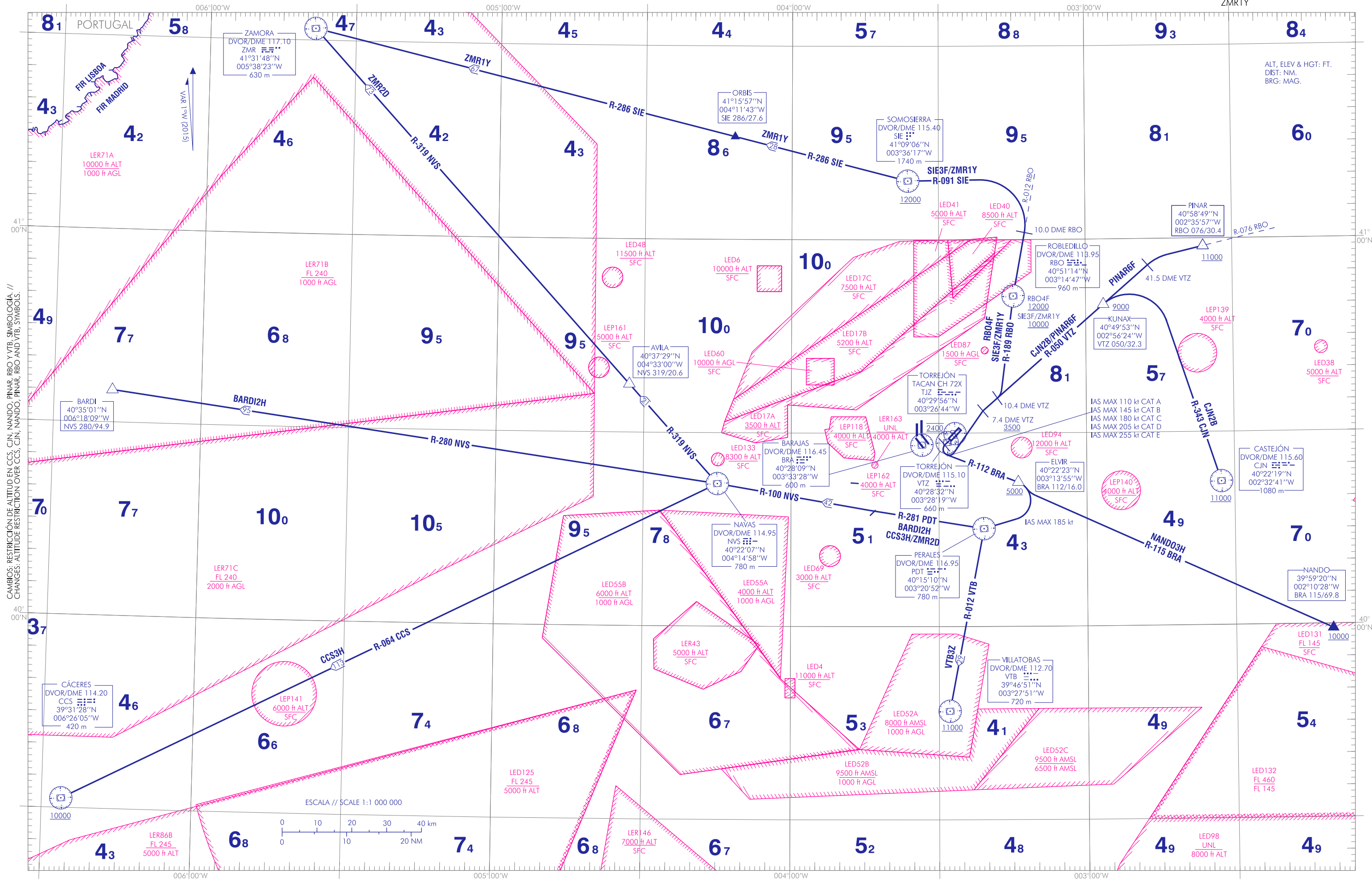
TA 13000

DEP E 131.175
TWR 122.100

MADRID/Torrejón

RWY 22

| | | |
|---------|---------|-------|
| BARDI2H | CCS3H | CJN2B |
| NANDO3H | PINAR6F | RBO4F |
| SIE3F | VTB3Z | ZMR2D |
| ZMR1Y | | |



CAMBIOS: RESTRICCIÓN DE ALTITUD EN CCS, CIN, NANDO, PINAR, RBO Y VTB, SIMBOLOGÍA. //
CHANGES: ALTITUDE RESTRICTION OVER CCS, CIN, NANDO, PINAR, RBO AND VTB, SYMBOLS.

INTENCIONADAMENTE EN BLANCO
INTENTIONALLY BLANK

MADRID/Torrejón AD

SALIDAS NORMALIZADAS POR INSTRUMENTOS (SID).

PISTA 22

SALIDA BARDI DOS HOTEL (BARDI2H). Sujeta a la actividad de la LER71B y LER71C.

Subir directo hasta alcanzar 2400 ft QNH. Virar a la izquierda antes de 1.0 DME VTZ (IAS MAX en viraje para aeronaves CAT A 110 kt, CAT B 145 kt, CAT C 180 kt, CAT D 205 kt y CAT E 255 kt) para seguir R-112 BRA directo a cruzar ELVIR a o por encima de 5000 ft. Virar a la derecha (IAS MAX viraje 185 kt) directo a DVOR/DME PDT. Proceder por R-281 PDT/R-100 NVS directo a DVOR/DME NVS. Proceder por R-280 NVS directo a BARDI.

Pendiente mínima de ascenso 5.25% hasta 5000 ft.

→ **SALIDA CÁCERES TRES HOTEL (CCS3H)**

Subir directo hasta alcanzar 2400 ft QNH. Virar a la izquierda antes de 1.0 DME VTZ (IAS MAX en viraje para aeronaves CAT A 110 kt, CAT B 145 kt, CAT C 180 kt, CAT D 205 kt y CAT E 255 kt) para seguir R-112 BRA directo a cruzar ELVIR a o por encima de 5000 ft. Virar a la derecha (IAS MAX viraje 185 kt) directo a DVOR/DME PDT. Proceder por R-281 PDT/R-100 NVS directo a DVOR/DME NVS. Virar a la izquierda para seguir R-064 CCS directo a cruzar DVOR/DME CCS a o por encima de 10000 ft.

Pendiente mínima de ascenso 5.25% hasta 5000 ft.

→ **SALIDA CASTEJÓN DOS BRAVO (CJN2B)**

Subir directo hasta alcanzar 2400 ft QNH. Virar a la izquierda antes de 1.0 DME VTZ (IAS MAX en viraje para aeronaves CAT A 110 kt, CAT B 145 kt, CAT C 180 kt, CAT D 205 kt y CAT E 255 kt) para interceptar R-050 VTZ directo a cruzar 7.4 DME VTZ a o por encima de 3500 ft. Proceder por R-050 VTZ directo a cruzar KUNAX a o por encima de 9000 ft. Virar a la derecha para seguir R-343 CJN directo a cruzar DVOR/DME CJN a o por encima de 11000 ft.

Pendiente mínima de ascenso 5.25% hasta 9000 ft.

→ **SALIDA NANDO TRES HOTEL (NANDO3H)**

Subir directo hasta alcanzar 2400 ft QNH. Virar a la izquierda antes de 1.0 DME VTZ (IAS MAX en viraje para aeronaves CAT A 110 kt, CAT B 145 kt, CAT C 180 kt, CAT D 205 kt y CAT E 255 kt) para seguir R-112 BRA directo a cruzar ELVIR a o por encima de 5000 ft. Virar a la derecha para seguir R-115 BRA directo a cruzar NANDO a o por encima de 10000 ft.

Pendiente mínima de ascenso 5.25% hasta 5000 ft.

→ **SALIDA PINAR SEIS FOXTROT (PINAR6F)**

Subir directo hasta alcanzar 2400 ft QNH. Virar a la izquierda antes de 1.0 DME VTZ (IAS MAX en viraje para aeronaves CAT A 110 kt, CAT B 145 kt, CAT C 180 kt, CAT D 205 kt y CAT E 255 kt) para interceptar R-050 VTZ directo a cruzar 7.4 DME VTZ a o por encima de 3500 ft. Proceder por R-050 VTZ directo a cruzar KUNAX a o por encima de 9000 ft. Continuar R-050 VTZ hasta 41.5 DME VTZ. Virar a la derecha para seguir R-076 RBO directo a cruzar PINAR a o por encima de 11000 ft.

Pendiente mínima de ascenso 5.25% hasta 9000 ft.

→ **SALIDA ROBLEDILLO CUATRO FOXTROT (RBO4F)**

Subir directo hasta alcanzar 2400 ft QNH. Virar a la izquierda antes de 1.0 DME VTZ (IAS MAX en viraje para aeronaves CAT A 110 kt, CAT B 145 kt, CAT C 180 kt, CAT D 205 kt y CAT E 255 kt) para interceptar R-050 VTZ directo a cruzar 7.4 DME VTZ a o por encima de 3500 ft. Proceder por R-050 VTZ hasta 10.4 DME VTZ. Virar a la izquierda para interceptar y seguir R-189 RBO directo a cruzar DVOR/DME RBO a o por encima de 12000 ft.

Pendiente mínima de ascenso 5.25% hasta 10000 ft.

SALIDA SOMOSIERRA TRES FOXTROT (SIE3F)

Subir directo hasta alcanzar 2400 ft QNH. Virar a la izquierda antes de 1.0 DME VTZ (IAS MAX en viraje para aeronaves CAT A 110 kt, CAT B 145 kt, CAT C 180 kt, CAT D 205 kt y CAT E 255 kt) para interceptar R-050 VTZ directo a cruzar 7.4 DME VTZ a o por encima de 3500 ft. Proceder por R-050 VTZ hasta 10.4 DME VTZ. Virar a la izquierda para interceptar y seguir R-189 RBO directo a cruzar DVOR/DME RBO a o por encima de 10000 ft. Proceder por R-012 RBO hasta 10.0 DME RBO. Virar a la izquierda para interceptar y seguir R-091 SIE directo a DVOR/DME SIE para cruzarlo a o por encima de 12000 ft.

Pendiente mínima de ascenso 5,25% hasta 10000 ft.

STANDARD INSTRUMENT DEPARTURES (SID).

RUNWAY 22

BARDI TWO HOTEL DEPARTURE (BARDI2H). Subject to LER71B and LER71C activity.

Climb direct up to reach 2400 ft QNH. Turn left before 1.0 DME VTZ (turning IAS MAX for aircraft CAT A 110 kt, CAT B 145 kt, CAT C 180 kt, CAT D 205 kt and CAT E 255 kt) to follow R-112 BRA direct to cross ELVIR at or above 5000 ft. Turn right (turning IAS MAX 185 kt) direct to DVOR/DME PDT. Proceed on R-281 PDT/R-100 NVS direct to DVOR/DME NVS. Proceed on R-280 NVS direct to BARDI.

Minimum climb gradient of 5.25% up to 5000 ft.

CÁCERES THREE HOTEL DEPARTURE (CCS3H)

Climb direct up to reach 2400 ft QNH. Turn left before 1.0 DME VTZ (turning IAS MAX for aircraft CAT A 110 kt, CAT B 145 kt, CAT C 180 kt, CAT D 205 kt and CAT E 255 kt) to follow R-112 BRA direct to cross ELVIR at or above 5000 ft. Turn right (turning IAS MAX 185 kt) direct to DVOR/DME PDT. Proceed on R-281 PDT/R-100 NVS direct to DVOR/DME NVS. Turn left to follow R-064 CCS direct to cross DVOR/DME CCS at or above 10000 ft.

Minimum climb gradient of 5.25% up to 5000 ft.

CASTEJÓN TWO BRAVO DEPARTURE (CJN2B)

Climb direct up to reach 2400 ft QNH. Turn left before 1.0 DME VTZ (turning IAS MAX for aircraft CAT A 110 kt, CAT B 145 kt, CAT C 180 kt, CAT D 205 kt and CAT E 255 kt) to intercept R-050 VTZ direct to cross 7.4 DME VTZ at or above 3500 ft. Proceed on R-050 VTZ direct to cross KUNAX at or above 9000 ft. Turn right to follow R-343 CJN direct to cross DVOR/DME CJN at or above 11000 ft.

Minimum climb gradient of 5.25% up to 9000 ft.

NANDO THREE HOTEL DEPARTURE (NANDO3H)

Climb direct up to reach 2400 ft QNH. Turn left before 1.0 DME VTZ (turning IAS MAX for aircraft CAT A 110 kt, CAT B 145 kt, CAT C 180 kt, CAT D 205 kt and CAT E 255 kt) to follow R-112 BRA direct to cross ELVIR at or above 5000 ft. Turn right to follow R-115 BRA direct to cross NANDO at or above 10000 ft.

Minimum climb gradient of 5.25% up to 5000 ft.

PINAR SIX FOXTROT DEPARTURE (PINAR6F)

Climb direct up to reach 2400 ft QNH. Turn left before 1.0 DME VTZ (turning IAS MAX for aircraft CAT A 110 kt, CAT B 145 kt, CAT C 180 kt, CAT D 205 kt and CAT E 255 kt) to intercept R-050 VTZ direct to cross 7.4 DME VTZ at or above 3500 ft. Proceed on R-050 VTZ direct to cross KUNAX at or above 9000 ft. Follow R-050 VTZ up to 41.5 DME VTZ. Turn right to follow R-076 RBO direct to cross PINAR at or above 11000 ft.

Minimum climb gradient of 5.25% up to 9000 ft.

ROBLEDILLO FOUR FOXTROT DEPARTURE (RBO4F)

Climb direct up to reach 2400 ft QNH. Turn left before 1.0 DME VTZ (turning IAS MAX for aircraft CAT A 110 kt, CAT B 145 kt, CAT C 180 kt, CAT D 205 kt and CAT E 255 kt) to intercept R-050 VTZ direct to cross 7.4 DME VTZ at or above 3500 ft. Proceed on R-050 VTZ up to 10.4 DME VTZ. Turn left to intercept and follow R-189 RBO direct to cross DVOR/DME RBO at or above 12000 ft.

Minimum climb gradient of 5.25% up to 10000 ft.

SOMOSIERRA THREE FOXTROT DEPARTURE (SIE3F)

Climb direct up to reach 2400 ft QNH. Turn left before 1.0 DME VTZ (turning IAS MAX for aircraft CAT A 110 kt, CAT B 145 kt, CAT C 180 kt, CAT D 205 kt and CAT E 255 kt) to intercept R-050 VTZ direct to cross 7.4 DME VTZ at or above 3500 ft. Proceed on R-050 VTZ up to 10.4 DME VTZ. Turn left to intercept and follow R-189 RBO direct to cross DVOR/DME RBO at or above 10000 ft. Proceed on R-012 RBO up to 10.0 DME RBO. Turn left to intercept and follow R-091 SIE direct to DVOR/DME SIE to cross it at or above 12000 ft.

Minimum climb gradient of 5.25% up to 10000 ft.

➔ **SALIDA VILLATOBAS TRES ZULU (VTB3Z)**

Subir directo hasta alcanzar 2400 ft QNH. Virar a la izquierda antes de 1.0 DME VTZ (IAS MAX en viraje para aeronaves CAT A 110 kt, CAT B 145 kt, CAT C 180 kt, CAT D 205 kt y CAT E 255 kt) para seguir R-112 BRA directo a cruzar ELVIR a o por encima de 5000 ft. Virar a la derecha (IAS MAX viraje 185 kt) directo a DVOR/DME PDT. Virar a la izquierda para seguir R-012 VTB directo a cruzar DVOR/DME VTB a o por encima de 11000 ft.

Pendiente mínima de ascenso 5.25% hasta 5000 ft.

SALIDA ZAMORA DOS DELTA (ZMR2D)

Subir directo hasta alcanzar 2400 ft QNH. Virar a la izquierda antes de 1.0 DME VTZ (IAS MAX en viraje para aeronaves CAT A 110 kt, CAT B 145 kt, CAT C 180 kt, CAT D 205 kt y CAT E 255 kt) para seguir R-112 BRA directo a cruzar ELVIR a o por encima de 5000 ft. Virar a la derecha (IAS MAX viraje 185 kt) directo a DVOR/DME PDT. Proceder por R-281 PDT/R-100 NVS directo a DVOR/DME NVS. Proceder por R-319 NVS directo a AVILA. Directo a DVOR/DME ZMR.

Pendiente mínima de ascenso 5.25% hasta 5000 ft.

SALIDA ZAMORA UNO YANKEE (ZMR1Y)

Subir directo hasta alcanzar 2400 ft QNH. Virar a la izquierda antes de 1.0 DME VTZ (IAS MAX en viraje para aeronaves CAT A 110 kt, CAT B 145 kt, CAT C 180 kt, CAT D 205 kt y CAT E 255 kt) para interceptar R-050 VTZ directo a cruzar 7.4 DME VTZ a o por encima de 3500 ft. Proceder por R-050 VTZ hasta 10.4 DME VTZ. Virar a la izquierda para interceptar y seguir R-189 RBO directo a cruzar DVOR/DME RBO a o por encima de 10000 ft. Proceder por R-012 RBO hasta 10.0 DME RBO. Virar a la izquierda para interceptar y seguir R-091 SIE directo a DVOR/DME SIE para cruzarlo a o por encima de 12000 ft. Virar a la derecha R-286 SIE directo a ORBIS. Directo a DVOR/DME ZMR.

Pendiente mínima de ascenso 5.25% hasta 10000 ft.

VILLATOBAS THREE ZULU DEPARTURE (VTB3Z)

Climb direct up to reach 2400 ft QNH. Turn left before 1.0 DME VTZ (turning IAS MAX for aircraft CAT A 110 kt, CAT B 145 kt, CAT C 180 kt, CAT D 205 kt and CAT E 255 kt) to follow R-112 BRA direct to cross ELVIR at or above 5000 ft. Turn right (turning IAS MAX 185 kt) direct to DVOR/DME PDT. Turn left to follow R-012 VTB direct to cross DVOR/DME VTB at or above 11000 ft.

Minimum climb gradient of 5.25% up to 5000 ft.

ZAMORA TWO DELTA DEPARTURE (ZMR2D)

Climb direct up to reach 2400 ft QNH. Turn left before 1.0 DME VTZ (turning IAS MAX for aircraft CAT A 110 kt, CAT B 145 kt, CAT C 180 kt, CAT D 205 kt and CAT E 255 kt) to follow R-112 BRA direct to cross ELVIR at or above 5000 ft. Turn right (turning IAS MAX 185 kt) direct to DVOR/DME PDT. Proceed on R-281 PDT/R-100 NVS direct to DVOR/DME NVS. Proceed on R-319 NVS direct to AVILA. Direct to DVOR/DME ZMR.

Minimum climb gradient of 5.25% up to 5000 ft.

ZAMORA ONE YANKEE DEPARTURE (ZMR1Y)

Climb direct up to reach 2400 ft QNH. Turn left before 1.0 DME VTZ (turning IAS MAX for aircraft CAT A 110 kt, CAT B 145 kt, CAT C 180 kt, CAT D 205 kt and CAT E 255 kt) to intercept R-050 VTZ direct to cross 7.4 DME VTZ at or above 3500 ft. Proceed on R-050 VTZ up to 10.4 DME VTZ. Turn left to intercept and follow R-189 RBO direct to cross DVOR/DME RBO at or above 10000 ft. Proceed on R-012 RBO up to 10.0 DME RBO. Turn left to intercept and follow R-091 SIE direct to DVOR/DME SIE to cross it at or above 12000 ft. Turn right R-286 SIE direct to ORBIS. Direct to DVOR/DME ZMR.

Minimum climb gradient of 5.25% up to 10000 ft.