

DEP E 131.175 MHz
 APP 119.950 MHz
 258.925 MHz
 TWR 122.100 MHz
 339.600 MHz

MADRID/Torrejón
RWY 22

BAN2M CJN2M KAMPO1M
 NVS1M PINAR1M SIE1M
 TLD1M

CARTA DE SALIDA NORMALIZADA
 VUELO POR INSTRUMENTOS (SID)-MIPS VAR 0° (2020) TA 13000

CARTA DE USO EXCLUSIVO REACTORES MILITARES
MILITARY JETS ONLY USE CHART

PRECAUCIÓN: APROXIMACIÓN FINAL A // CAUTION: FINAL APPROACH TO
 MADRID/Adolfo Suárez Madrid-Barajas A // TO 5.1 DME TJZ

ALT, ELEV & HGT: FT.
 DIST: NM.
 BRG: MAG.

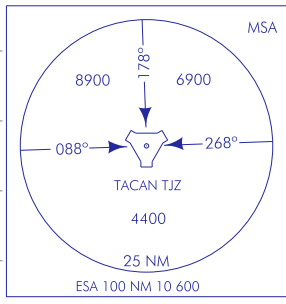
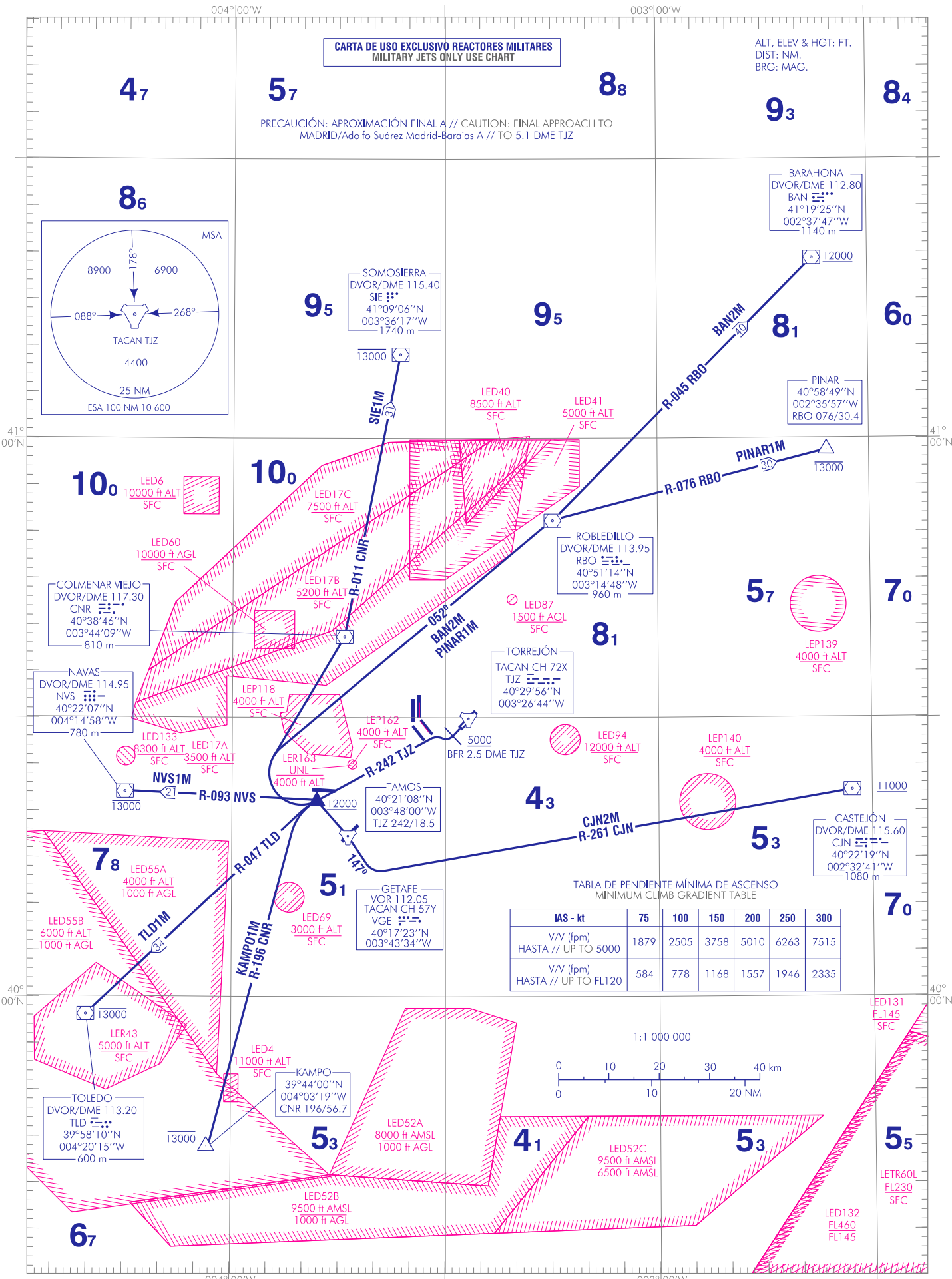
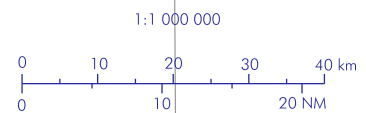


TABLA DE PENDIENTE MÍNIMA DE ASCENSO
 MINIMUM CLIMB GRADIENT TABLE

IAS - kt	75	100	150	200	250	300
V/V (fpm) HASTA // UP TO 5000	1879	2505	3758	5010	6263	7515
V/V (fpm) HASTA // UP TO FL120	584	778	1168	1557	1946	2335



CAMBIOS: DECLINACIÓN MAGNÉTICA, RUMBOS Y RADIALES, AMBA, ZONAS LETR.
 CHANGES: MAGNETIC VARIATION, HEADINGS AND RADIALS, AMBA, AREAS LETR.

MADRID/Torrejón AD

SALIDAS NORMALIZADAS POR INSTRUMENTOS (SID)

STANDARD INSTRUMENT DEPARTURES (SID)

SALIDAS SOLO UTILIZABLES POR REACTORES MILITARES

DEPARTURES ONLY AVAILABLE FOR MILITARY JETS

→ PISTA 22

RUNWAY 22

NOTA: Precaución, aproximación final a MADRID/Adolfo Suárez Madrid-Barajas a 5.1 DME TJZ.

NOTE: Caution, final approach to MADRID/Adolfo Suárez Madrid-Barajas at 5.1 DME TJZ.

SALIDA BARAHONA DOS MIKE (BAN2M)

Subir en rumbo de pista para alcanzar 5000 ft o superior antes de 2.5 DME TJZ. Virar a la derecha para interceptar y seguir R-242 TJZ directo a cruzar TAMOS a o por encima de 12000 ft. Virar a la derecha para seguir ruta magnética 052° directo al DVOR/DME RBO. Proceder por R-045 RBO directo a cruzar DVOR/DME BAN a o por encima de 12000 ft.

BARAHONA TWO MIKE DEPARTURE (BAN2M)

Climb on runway heading up to reach 5000 ft or above before 2.5 DME TJZ. Turn right to intercept and follow R-242 TJZ direct to cross TAMOS at or above 12000 ft. Turn right to follow magnetic track 052° direct to DVOR/DME RBO. Proceed on R-045 RBO direct to cross DVOR/DME BAN at or above 12000 ft.

SALIDA CASTEJÓN DOS MIKE (CJN2M)

Subir en rumbo de pista para alcanzar 5000 ft o superior antes de 2.5 DME TJZ. Virar a la derecha para interceptar y seguir R-242 TJZ directo a cruzar TAMOS a o por encima de 12000 ft. Virar a la izquierda directo al TACAN VGE. Proceder en ruta magnética 147° hasta interceptar y seguir R-261 CJN directo a cruzar DVOR/DME CJN a o por encima de 11000 ft.

CASTEJÓN TWO MIKE DEPARTURE (CJN2M)

Climb on runway heading up to reach 5000 ft or above before 2.5 DME TJZ. Turn right to intercept and follow R-242 TJZ direct to cross TAMOS at or above 12000 ft. Turn left direct to TACAN VGE. Proceed on magnetic track 147° to intercept and follow R-261 CJN direct to cross DVOR/DME CJN at or above 11000 ft.

SALIDA KAMPO UNO MIKE (KAMPO1M)

Subir en rumbo de pista para alcanzar 5000 ft o superior antes de 2.5 DME TJZ. Virar a la derecha para interceptar y seguir R-242 TJZ directo a cruzar TAMOS a o por encima de 12000 ft. Virar a la izquierda para interceptar y seguir R-196 CNR directo a cruzar KAMPO a por debajo de 13000 ft.

KAMPO ONE MIKE DEPARTURE (KAMPO1M)

Climb on runway heading up to reach 5000 ft or above before 2.5 DME TJZ. Turn right to intercept and follow R-242 TJZ direct to cross TAMOS at or above 12000 ft. Turn left to intercept and follow R-196 CNR direct to cross KAMPO at or below 13000 ft.

SALIDA NAVAS UNO MIKE (NVS1M)

Subir en rumbo de pista para alcanzar 5000 ft o superior antes de 2.5 DME TJZ. Virar a la derecha para interceptar y seguir R-242 TJZ directo a cruzar TAMOS a o por encima de 12000 ft. Virar a la derecha para seguir R-093 NVS directo a cruzar DVOR/DME NVS a por debajo de 13000 ft.

NAVAS ONE MIKE DEPARTURE (NVS1M)

Climb on runway heading up to reach 5000 ft or above before 2.5 DME TJZ. Turn right to intercept and follow R-242 TJZ direct to cross TAMOS at or above 12000 ft. Turn right to follow R-093 NVS direct to cross DVOR/DME NVS at or below 13000 ft.

SALIDA PINAR UNO MIKE (PINAR1M)

Subir en rumbo de pista para alcanzar 5000 ft o superior antes de 2.5 DME TJZ. Virar a la derecha para interceptar y seguir R-242 TJZ directo a cruzar TAMOS a o por encima de 12000 ft. Virar a la derecha para seguir ruta magnética 052° directo al DVOR/DME RBO. Proceder por R-076 RBO directo a cruzar PINAR a por debajo de 13000 ft.

PINAR ONE MIKE DEPARTURE (PINAR1M)

Climb on runway heading up to reach 5000 ft or above before 2.5 DME TJZ. Turn right to intercept and follow R-242 TJZ direct to cross TAMOS at or above 12000 ft. Turn right to follow magnetic track 052° direct to DVOR/DME RBO. Proceed on R-076 RBO direct to cross PINAR at or below 13000 ft.

SALIDA SOMOSIERRA UNO MIKE (SIE1M)

Subir en rumbo de pista para alcanzar 5000 ft o superior antes de 2.5 DME TJZ. Virar a la derecha para interceptar y seguir R-242 TJZ directo a cruzar TAMOS a o por encima de 12000 ft. Virar a la derecha directo al DVOR/DME CNR. Proceder en R-011 CNR directo a cruzar DVOR/DME SIE a por debajo de 13000 ft.

SOMOSIERRA ONE MIKE DEPARTURE (SIE1M)

Climb on runway heading up to reach 5000 ft or above before 2.5 DME TJZ. Turn right to intercept and follow R-242 TJZ direct to cross TAMOS at or above 12000 ft. Turn right direct to DVOR/DME CNR. Proceed on R-011 CNR direct to cross DVOR/DME SIE at or below 13000 ft.

SALIDA TOLEDO UNO MIKE (TLD1M)

Subir en rumbo de pista para alcanzar 5000 ft o superior antes de 2.5 DME TJZ. Virar a la derecha para interceptar y seguir R-242 TJZ directo a cruzar TAMOS a o por encima de 12000 ft. Virar a la izquierda para seguir R-047 TLD directo a cruzar DVOR/DME TLD a por debajo de 13000 ft.

TOLEDO ONE MIKE DEPARTURE (TLD1M)

Climb on runway heading up to reach 5000 ft or above before 2.5 DME TJZ. Turn right to intercept and follow R-242 TJZ direct to cross TAMOS at or above 12000 ft. Turn left to follow R-047 TLD direct to cross DVOR/DME TLD at or below 13000 ft.