

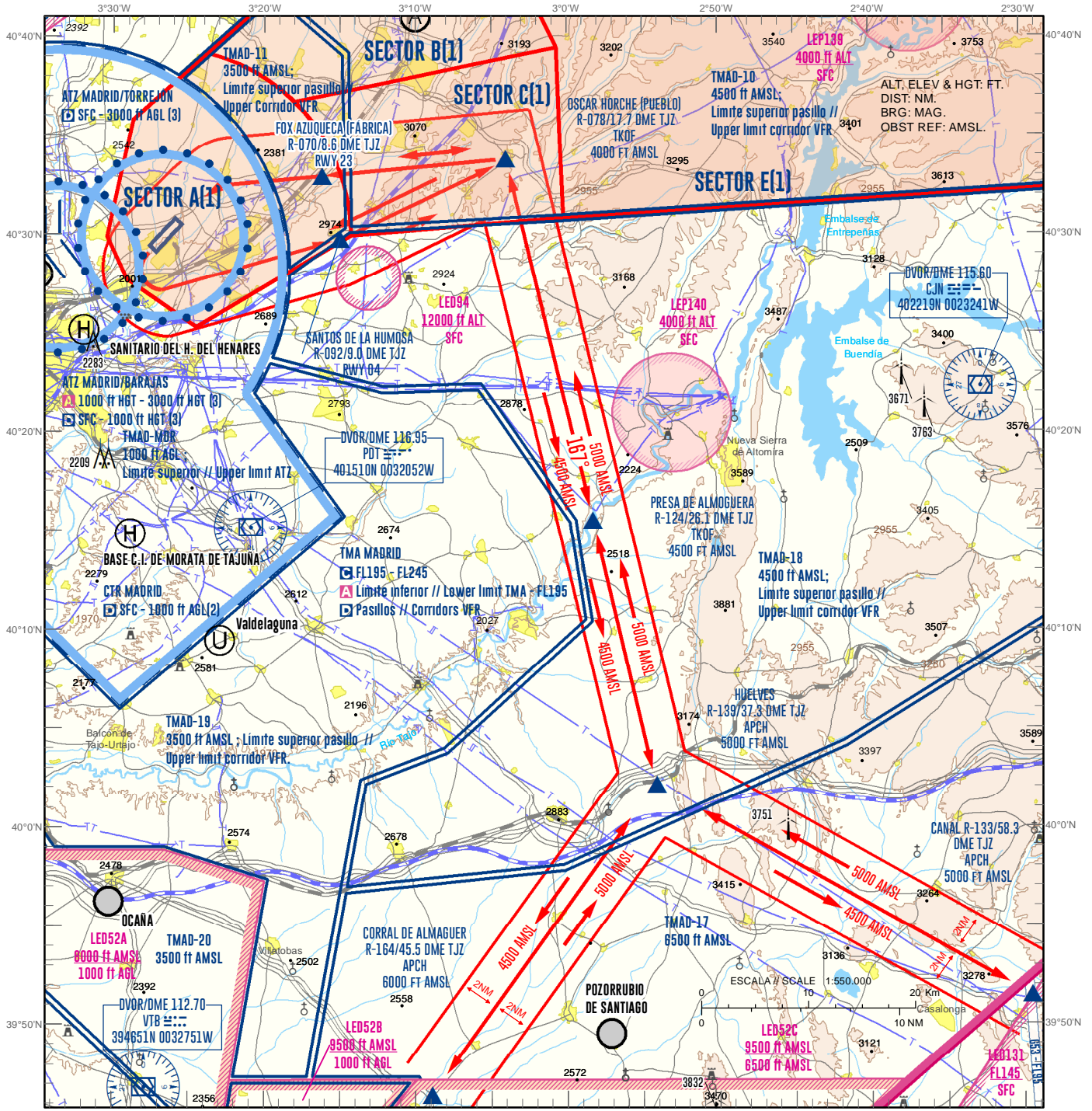
Obstáculos de más de 100 m no actualizados, ver correcciones manuscritas GEN 0.5  
 Obstacles of more than 100 m not up-to-date, see hand amendments on section GEN 0.5

APP	119.950
	258.925
TWR	122.100
	339.600
GMC	396.900

CORREDOR SUR VFR REACTORES MILITARES

ELEV AD  
 2026  
 VAR 1°W (2015)

MADRID/Torrejón  
 LETO



NOTA

- (1) DELEGACIÓN DE MADRID ACC A TORREJÓN APP (VER ENR 2.2):  
 - Sectores A, B y C prohibidos a vuelos VFR entre GND y el límite inferior del TMA, excepto para aeronaves de estado, que deberán contactar con LETO TWR en 122.100 MHz.  
 - Sectores D y E, permitidos vuelos VFR entre GND y 1000 ft AGL.  
 (2) CTR MADRID:  
 Sólo se permiten vuelos visuales a aeronaves militares españolas con origen o destino instalaciones de la defensa.  
 (3) ATZ MADRID/Barajas, ATZ MADRID/Torrejón:  
 O hasta la elevación del techo de nubes, lo que resulte más bajo.

OBSERVACIONES

A título informativo se incluyen las coordenadas geográficas de los puntos:  
 FOX: 403257N 0031611W  
 SANTOS: 402946N 0031459W  
 OSCAR: 403349N 0030403W  
 PRESA DE ALMOGUERA: 401534N 0025817W  
 HUELVES: 400210N 0025407W  
 CORRAL ALMAGUER: 394629N 0030854W  
 CANAL: 395130N 0022930W

NOTE

- (1) DELEGATION FROM MADRID ACC TO TORREJÓN APP (SEE ENR 2.2):  
 - Sectors A, B and C are prohibited to VFR flights between GND and the lower limit of the TMA, except for State aircraft, which should then contact LETO TWR 122.100 MHz.  
 - Sectors D and E, VFR flights allowed between GND and 1000 ft AGL.  
 (2) CTR MADRID:  
 Visual flights only allowed to Spanish military aircraft from/to Ministerio de defensa facilities.  
 (3) ATZ MADRID/Barajas, ATZ MADRID/Torrejón:  
 Or up to cloud ceiling elevation, whichever is lower.

REMARKS

For information purposes the geographic coordinates of the points are included:  
 FOX: 403257N 0031611W  
 SANTOS: 402946N 0031459W  
 OSCAR: 403349N 0030403W  
 PRESA DE ALMOGUERA: 401534N 0025817W  
 HUELVES: 400210N 0025407W  
 CORRAL ALMAGUER: 394629N 0030854W  
 CANAL: 395130N 0022930W

**CARTA DE USO EXCLUSIVO MILITAR //**  
**MILITARY ONLY USE CHART**

CAMBIOS: FREQ TWR, APP, CAMPO DE AEROMODELISMO. //  
 CHANGES: TWR, APP FREQ. MODEL FLYING FIELD.

**INTENCIONADAMENTE EN BLANCO**  
**INTENTIONALLY BLANK**