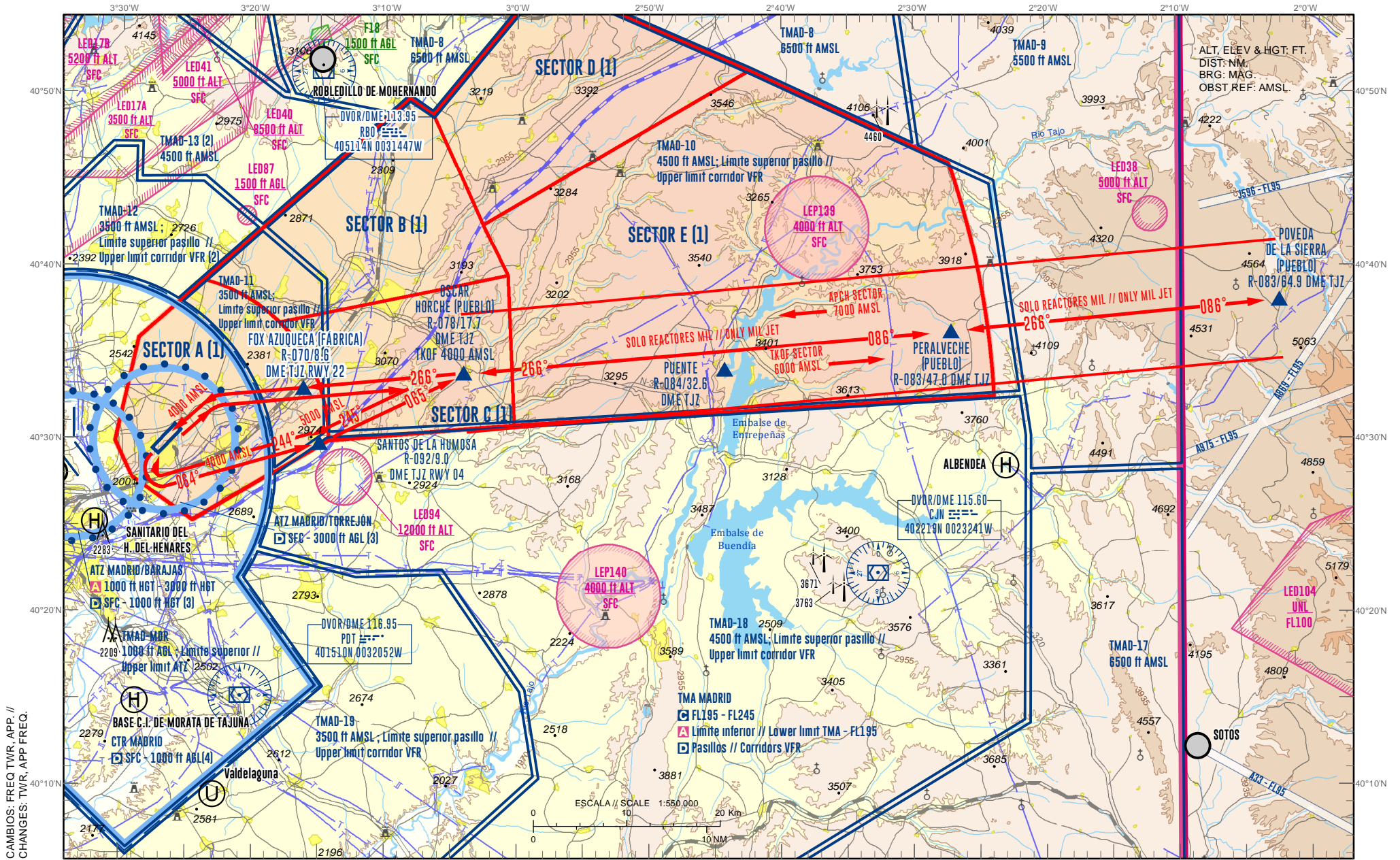


CARTA DE APROXIMACIÓN  
VISUAL / VAC - OACI

ELEV AD  
2026  
VAR 1°W (2015)

APP	119.950
TWR	258.925
TWR	122.100
GMC	339.600
GMC	396.900

MADRID/Torrejón  
LETO



CAMBIOS: FREQ TWR, APP. //  
CHANGES: TWR, APP FREQ.

**INTENCIONADAMENTE EN BLANCO**  
**INTENTIONALLY BLANK**

MADRID/Torrejón AD

**NOTAS:**

Aviones despegando por RWY 22 deberán virar dentro de los 2.5 DME TJZ o del R-143 VTZ (DVOR).

Precaución con el circuito de GCA.

Dejar OSCAR (Horche pueblo) a la izquierda.

(1) DELEGACIÓN DE MADRID ACC A TORREJÓN APP (VER ENR 2.2):

- Sectores A, B y C prohibidos a vuelos VFR entre GND y el límite inferior del TMA, excepto para aeronaves de estado, que deberán contactar con LETO TWR en 122.100 Mhz.
- Sectores D y E, permitidos vuelos VFR entre GND y 1000 ft AGL.

(2) TMAD-12 y TMAD-13:

Tráfico VRF precaución: trafico instrumental en aproximación, no superar límites de TMA.

(3) ATZ MADRID/Barajas, ATZ MADRID/Torrejón:

O hasta la elevación del techo de nubes, lo que resulte más bajo.

(4) CTR MADRID:

Sólo se permiten vuelos visuales a aeronaves militares españolas con origen o destino instalaciones del Ministerio de Defensa.

**PUNTOS DE NOTIFICACIÓN OBLIGATORIA:**

OSCAR: Horche pueblo para llegadas y salidas.

FOX: Fábrica en Azuqueca para llegadas RWY 22.

SANTOS: Para llegadas RWY 04.

PERALVECHE 47.0 DME TJZ: Para llegadas y salidas.

LÍNEA ZULU 66.0 DME TJZ: Para llegadas y salidas.

**OBSERVACIONES:**

A título informativo se incluyen las coordenadas geográficas de los puntos:

OSCAR:	403349N	0030403W
FOX:	403257N	0031611W
SANTOS:	402946N	0031459W
PUENTE:	403404N	0024417W
POVEDA DE LA SIERRA:	403803N	0020213W
PERALVECHE:	403615N	0022707W

**NOTES:**

Aircraft taking-off from RWY 22 shall turn within 2.5 DME TJZ or R-143 VTZ (DVOR).

Caution with GCA circuit.

Leave OSCAR (Horche village) to the left.

(1) DELEGATION FROM MADRID ACC TO TORREJÓN APP (SEE ENR 2.2):

- Sectors A, B and C are prohibited to VFR flights between GND and the lower limit of the TMA, except for State aircraft, which should then contact LETO TWR 122.100 MHz.
- Sectors D and E, VFR flights allowed between GND and 1000 ft AGL.

(2) TMAD-12 and TMAD-13:

VFR traffic caution: instrument traffic on approach, do not exceed TMA limits.

(3) ATZ MADRID/Barajas, ATZ MADRID/Torrejón:

Or up to cloud ceiling elevation, whichever is lower.

(4) CTR MADRID:

Visual flights only allowed to Spanish military aircraft from/to Ministerio de Defensa facilities.

**COMPULSORY REPORTING POINTS:**

OSCAR: Horche village for arrival and departures.

FOX: Factory in Azuqueca for arrivals RWY 22.

SANTOS: For arrival RWY 04.

PERALVECHE 47.0 DME TJZ: For arrivals and departures.

LÍNEA ZULU 66.0 DME TJZ: For arrivals and departures.

**REMARKS:**

Purely for information, the geographic coordinates of the points are included:

OSCAR:	403349N	0030403W
FOX:	403257N	0031611W
SANTOS:	402946N	0031459W
PUENTE:	403404N	0024417W
POVEDA DE LA SIERRA:	403803N	0020213W
PERALVECHE:	403615N	0022707W

**INTENCIONADAMENTE EN BLANCO**  
**INTENTIONALLY BLANK**