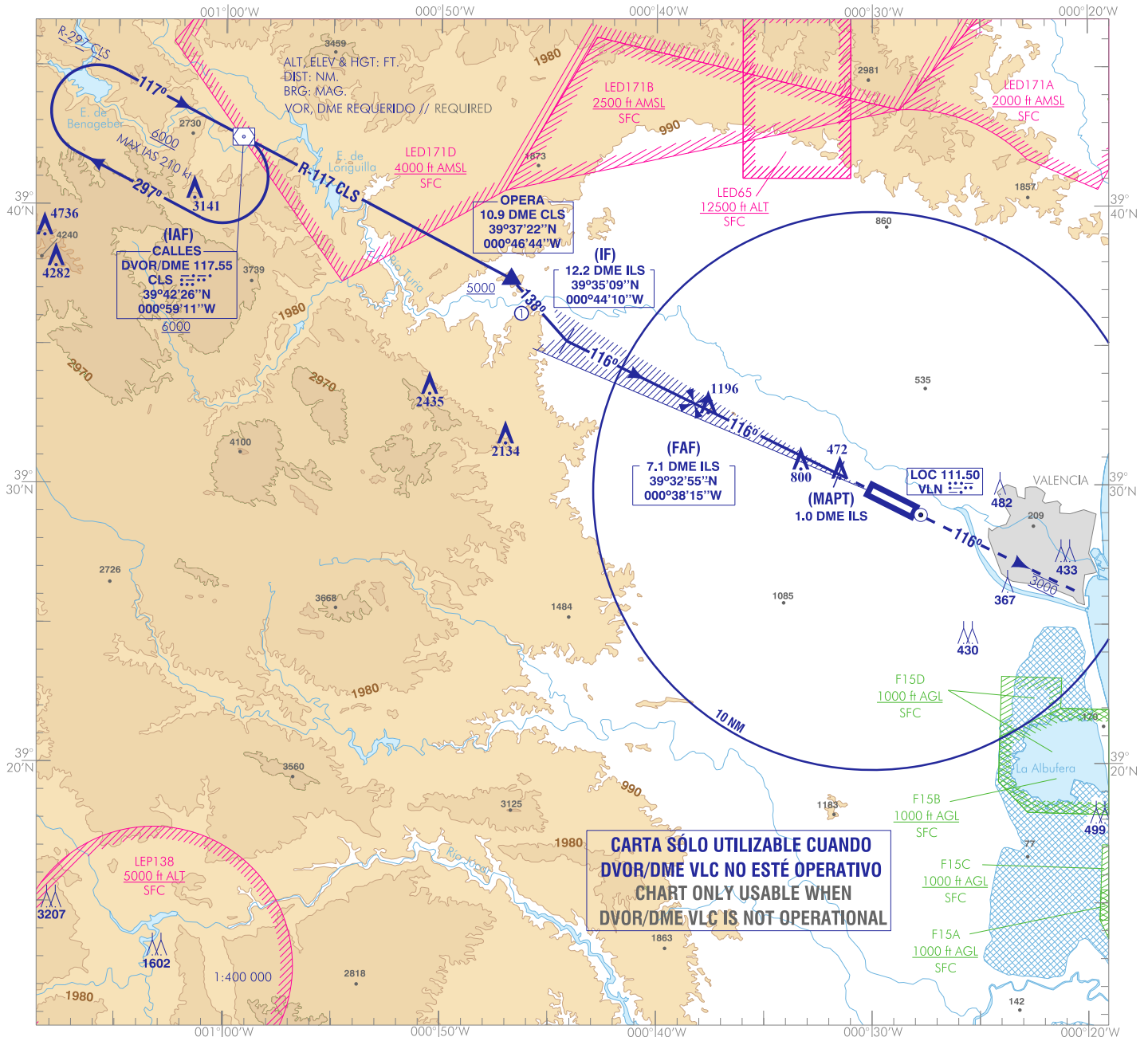


CARTA DE APROXIMACIÓN  
POR INSTRUMENTOS-OACI

ELEV AD  
240  
VAR 1°E (2020)

APP 120.100  
TWR 118.550  
GMC 121.875  
ATIS 121.075

VALENCIA  
LOC Y  
RWY 12



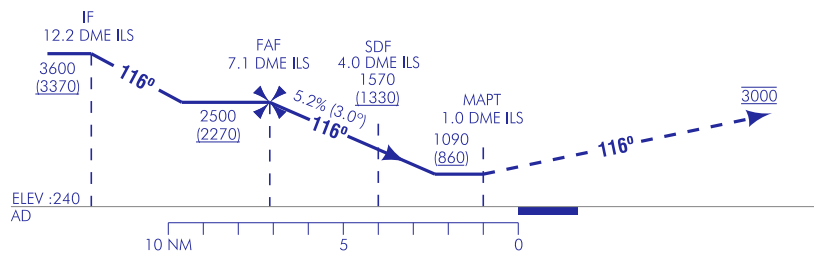
**FRUSTRADA:** SUBIR EN RUMBO DE PISTA HASTA ALCANZAR 3000 Y ESPERAR INSTRUCCIONES ATC.  
**MISSED APCH:** CLIMB ON RUNWAY HEADING UP TO REACHING 3000 AND AWAIT ATC INSTRUCTIONS.

NOTAS:

① TRAMO A ESTIMA: LONGITUD Y ÁNGULO INFERIOR A ESTÁNDAR.

NOTES:

① DEAD RECKONING SEGMENT: LENGTH AND ANGLE LOWER THAN STANDARD.

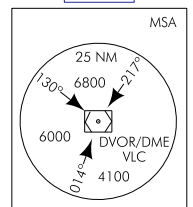


HGT REF ELEV AD

OCA/H	A	B	C	D
2.5%		1090 (860)		
<b>STA</b>				
<b>En círculo (H) sobre</b> <b>Circling (H) over</b>		1300 (1070)		1630 (1400)

GS	kt	80	100	120	140	160	180
<b>FAP-THR:</b>	min:s						
<b>FAF-MAPT: 6.1 NM</b>	min:s	4:35	3:40	3:03	2:37	2:17	2:02
<b>ROD: 5.2 %</b>	ft/min	424	531	637	743	849	955
ALT/HGT DME (ILS) FNA							
13	12	11	10	9	8	7	6
							5
							4
							3
							2
							1
							2200 (1970)
							1890 (1650)
							1570 (1330)
							1250 (1010)

TA 6000



CAMBIOS: MSA, ZONAS, ELIMINACIÓN NDB PND Y NOTA ADF REQUERIDO.  
CHANGES: MSA, AREAS, NDB PND AND ADF REQUIRED NOTE REMOVAL.

VALENCIA AD

REQUISITOS DE LA BASE DE DATOS AERONÁUTICA  
 AERONAUTICAL DATABASE REQUIREMENTS

PROCEDIMIENTOS DE APROXIMACIÓN POR INSTRUMENTOS // INSTRUMENT APPROACH PROCEDURES

LOC Y RWY 12

PUNTO POINT	LAT	LONG	AZIMUT VERDADERO TRUE BEARING	DISTANCIA DME DME DISTANCE (NM)
DVOR/DME CLS (IAF)	39°42'25.8"N	000°59'10.8"W	-	-
OPERA	39°37'21.9"N	000°46'44.1"W	117.71° (CLS)	10.87 DME CLS
IF	39°35'09.0"N	000°44'10.2"W	296.19° (LOC VLN)	12.20 DME ILS
FAF	39°32'54.6"N	000°38'14.7"W	296.19° (LOC VLN)	7.10 DME ILS
MAPT	39°30'13.4"N	000°31'10.0"W	296.19° (LOC VLN)	1.00 DME ILS
Aproximación final de no precisión - Pendiente (Ángulo de descenso) // Non-precision final approach - Slope (Descent angle)				5.24% (3.00°)