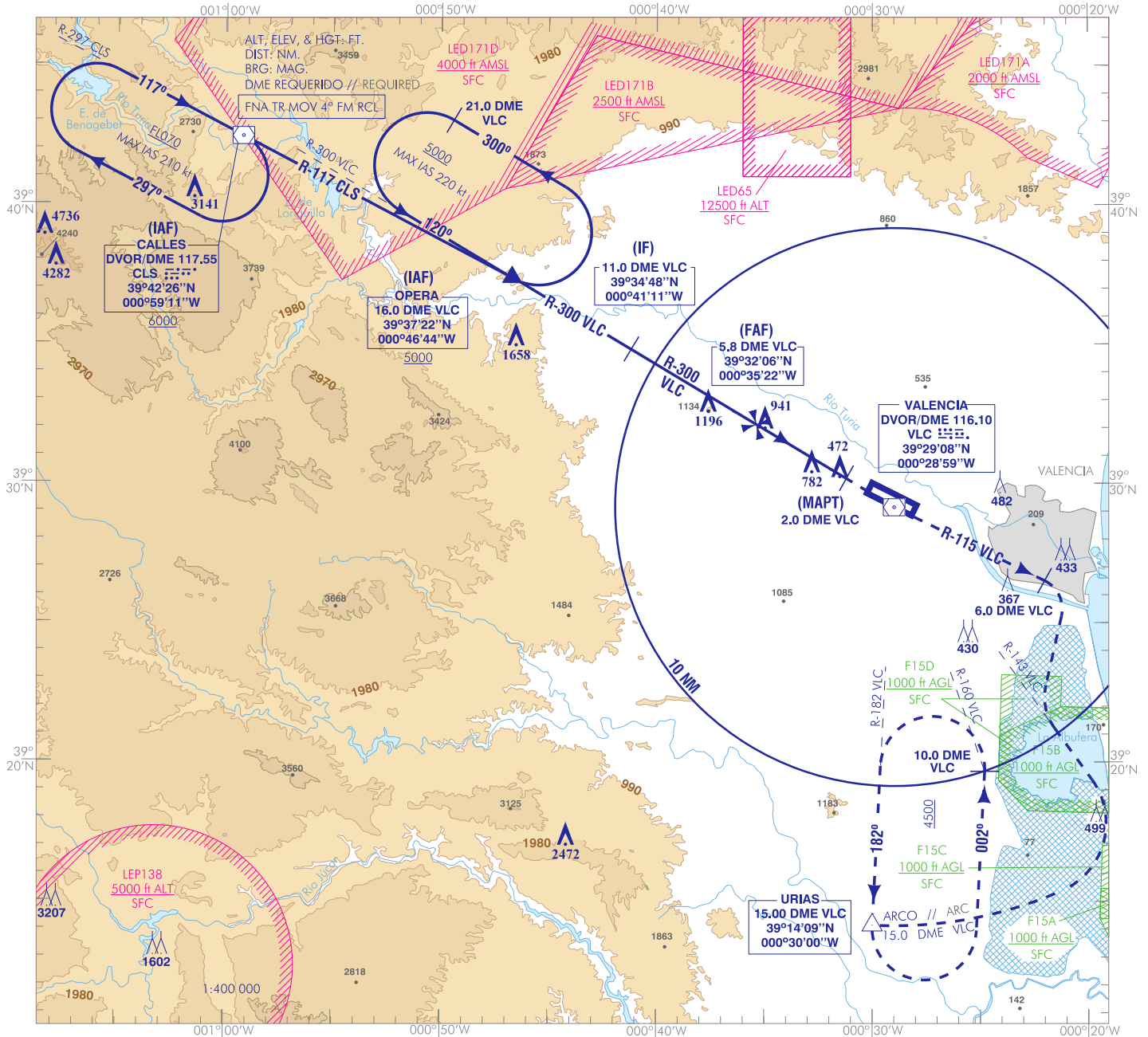


CARTA DE APROXIMACIÓN
POR INSTRUMENTOS-OACI

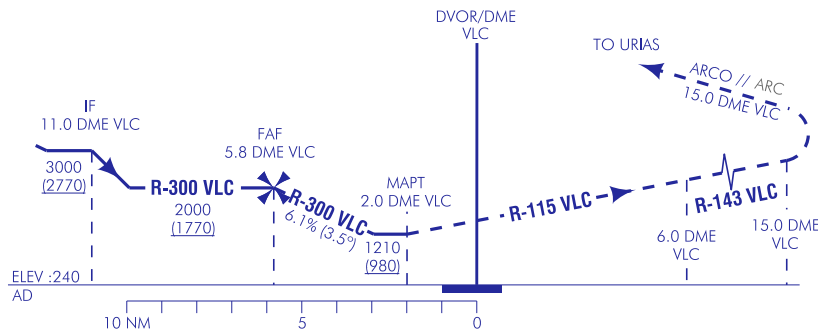
ELEV AD
240
VAR 1°E (2020)

APP 120.100 MHz
TWR 118.555 C
GMC 121.880 C
ATIS 121.080 C

VALENCIA
VOR
RWY 12



FRUSTRADA: SUBIR DIRECTO A DVOR/DME VLC PARA SEGUIR R-115 VLC HASTA 6.0 DME VLC. VIRAR A LA DERECHA PARA INTERCEPTAR Y SEGUIR R-143 VLC. VIRAR A LA DERECHA PARA SEGUIR ARCO 15.0 DME VLC HASTA URIAS ASCIENDIENDO A 4500 PARA INTEGRARSE A LA ESPERA. ESPERAR INSTRUCCIONES ATC.
MISSED APCH: CLIMB DIRECT TO DVOR/DME VLC TO FOLLOW R-115 VLC UP TO 6.0 DME VLC. TURN RIGHT TO INTERCEPT AND FOLLOW R-143 VLC. TURN RIGHT TO INTERCEPT AND FOLLOW ARC 15.0 DME VLC UP TO URIAS CLIMBING TO 4500 TO JOIN THE HOLDING. AWAIT ATC INSTRUCTIONS.



CAMBIOS: FREQ TWR, GMC Y ATIS.
CHANGES: TWR, GMC AND ATIS FREQ.

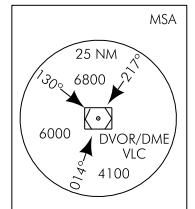
HGT REF ELEV AD

	OCA/H	A	B	C	D
STA	2.5%			1210 (980)	
En circuito (H) sobre Circling (H) over			1300 (1070)		1630 (1400)

GS	kt	80	100	120	140	160	180
FAF-THR:	min:s						
FAF-MAPT: 3.8 NM	min:s	2:49	2:15	1:53	1:36	1:24	1:15
ROD: 6.1%	ft/min	495	618	742	866	989	1113

ALT/HGT DME (VLC) FNA									
13	12	11	10	9	8	7	6	5	4
								1780 (1540)	1410 (1170)

TA 6000



VALENCIA AD

REQUISITOS DE LA BASE DE DATOS AERONÁUTICA
 AERONAUTICAL DATABASE REQUIREMENTS

PROCEDIMIENTOS DE APROXIMACIÓN POR INSTRUMENTOS // INSTRUMENT APPROACH PROCEDURES

VOR RWY 12

PUNTO POINT	LAT	LONG	AZIMUT VERDADERO TRUE BEARING	DISTANCIA DME DME DISTANCE (NM)
DVOR/DME CLS (IAF)	39°42'25.8"N	000°59'10.8"W	-	-
OPERA (IAF)	39°37'21.9"N	000°46'44.1"W	301.01° (VLC)	16.00 DME VLC
IF	39°34'47.9"N	000°41'10.9"W	301.00° (VLC)	11.00 DME VLC
FAF	39°32'06.0"N	000°35'21.5"W	301.00° (VLC)	5.75 DME VLC
MAPT	39°30'10.2"N	000°31'12.1"W	301.00° (VLC)	2.00 DME VLC
URIAS	39°14'09.0"N	000°29'59.6"W	183.00° (VLC)	15.00 DME VLC
Aproximación final de no precisión - Pendiente (Ángulo de descenso) // Non-precision final approach - Slope (Descent angle)				6.11% (3.49°)