

Obstáculos de más de 100 m no actualizados, ver correcciones manuscritas GEN 0.5 //

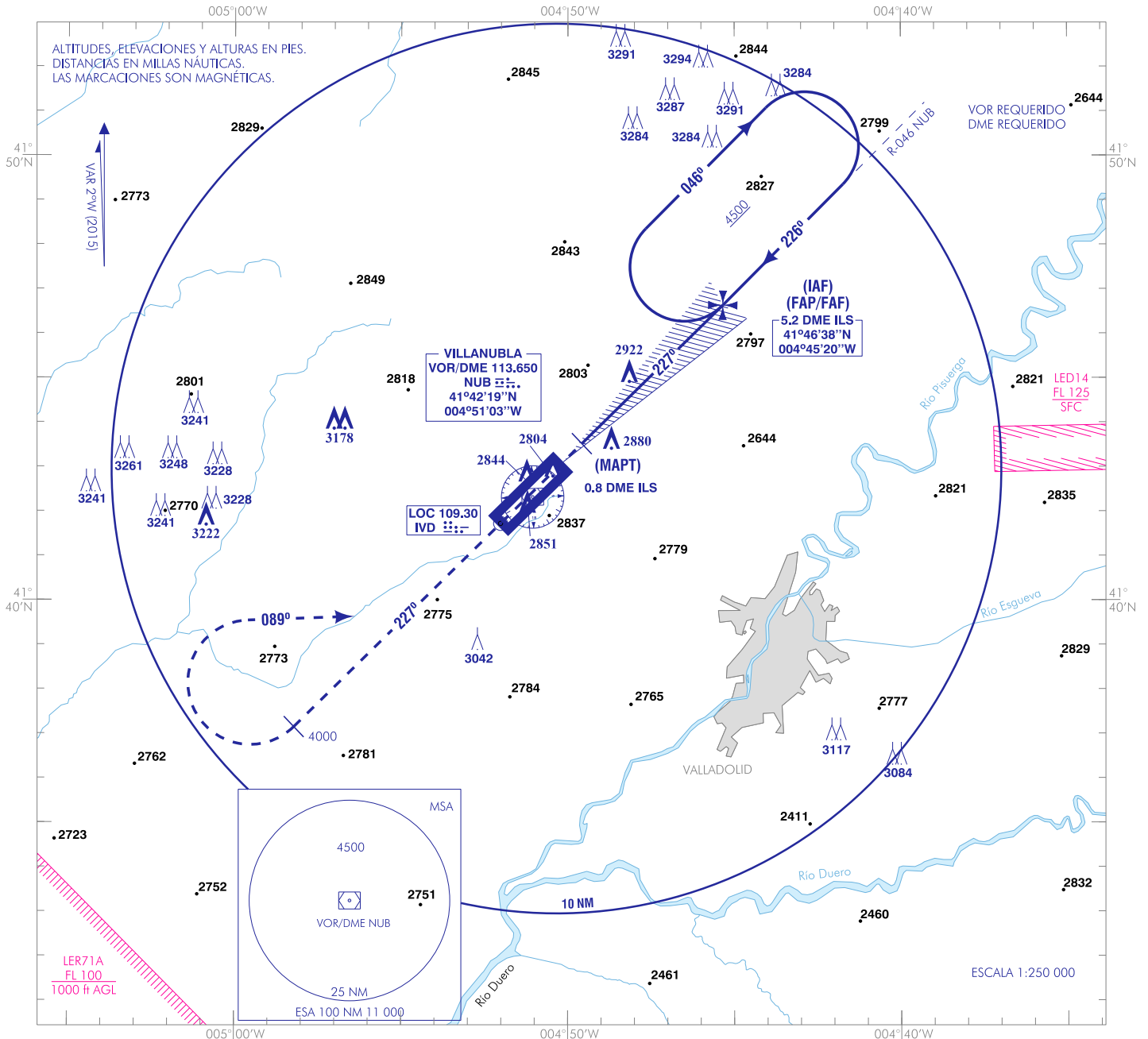
Obstacles of more than 100 m not up-to-date, see hand amendments on section GEN 0.5

CARTA DE APROXIMACIÓN
POR INSTRUMENTOS-MIPS

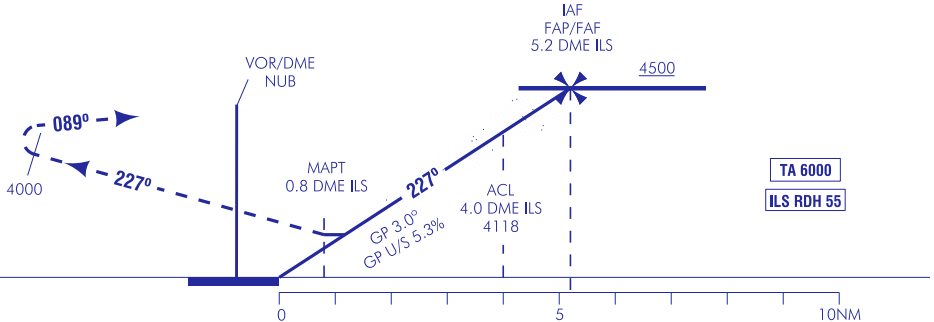
ELEV AD
2775

APP 122.200
TWR 139.300

VALLADOLID
ILS o LOC
RWY 23



FRUSTRADA: SUBIR DIRECTO A 4000 ft. VIRAR A LA DERECHA A RUMBO MAGNÉTICO 089° PARA INTERCEPTAR Y SEGUIR R-046 NUB. DIRECTO A IAF, ASCIENDIENDO A 4500 ft PARA INTEGRARSE A LA ESPERA.



CAMBIOS: ELEV AD:

ELEV: 2775
THR RWY 23

HGT REF ELEV THR RWY 23

CATEGORÍA	A	B	C	D	HPMA
S-ILS CAT I	2976 / 0.8* 200 (200-0.8)		2976 / 1.2 200 (200-1.2)		
S-ILS CAT II	2847	2864	2876	2890	
S-LOC	3170 / 1.2* 400 (400-1.2)		3170 / 1.6* 400 (400-1.6)		
CIRCUITO	3180/1.6 410 (500-1.6)	3270/1.6 500 (500-1.6)	3580/3.6 810 (900-3.6)	3580/4.0 810 (900-4.0)	3480/3.6 710 (800-3.6)

* CUANDO ALS U/S INCREMENTAR VIS EN 0.4 km

GS	kt	80	100	120	140	160	180
FAP-THR:	min:s						
FAF-MAPT: 4.4 NM	min:s	3:18	2:38	2:12	1:53	1:39	1:28
ROD: 5.3 %	ft/min	429	537	644	751	859	966
ALT/HGT DME (ILS) FNA							
13 DME	12 DME	11 DME	10 DME	9 DME	8 DME	7 DME	6 DME
					4450	4120	3800
						3480	