

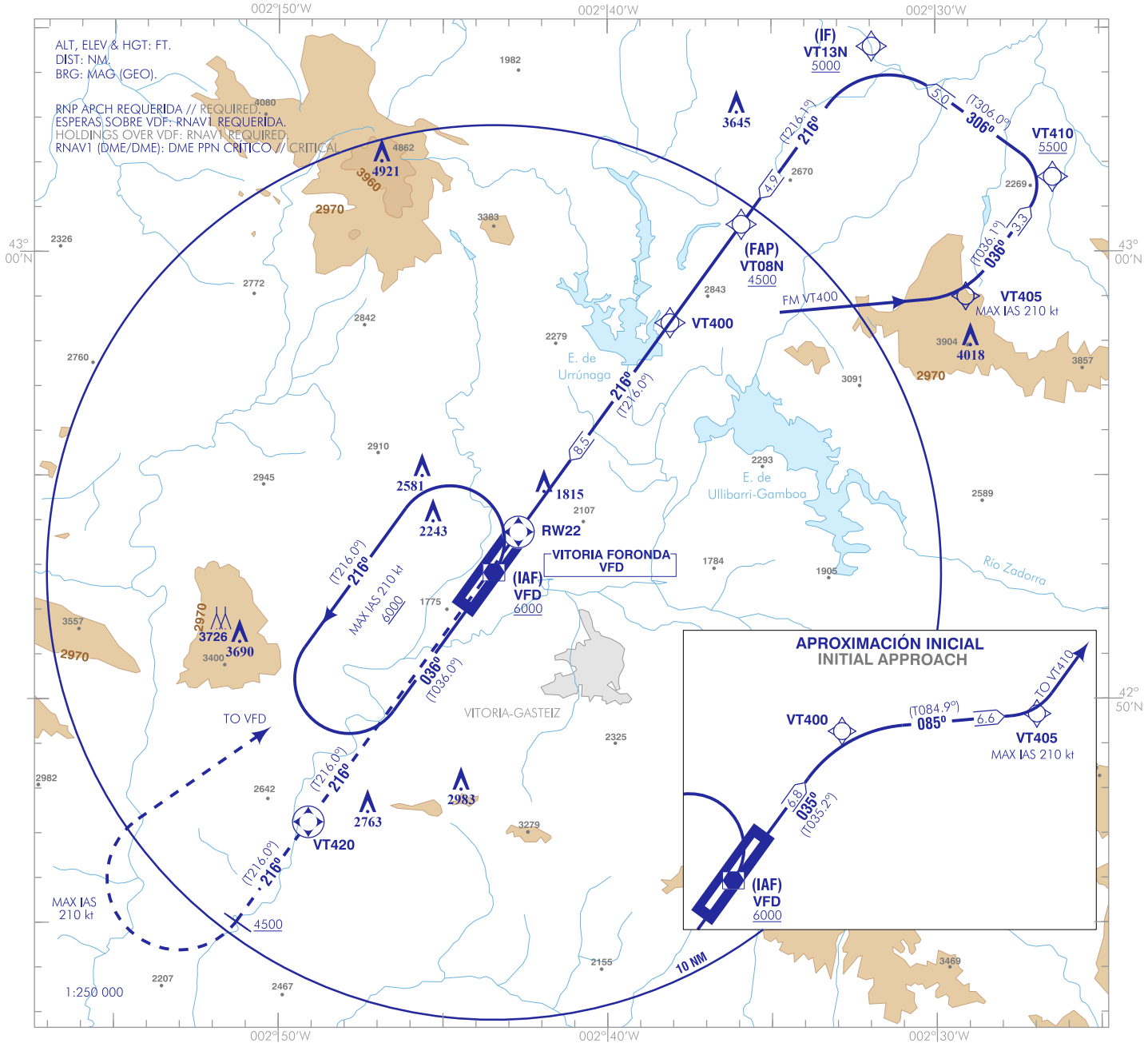
CARTA DE APROXIMACIÓN  
POR INSTRUMENTOS-OACI

EGNOS  
CH 93192  
E22A

ELEV AD  
1682  
VAR 0° (2020)

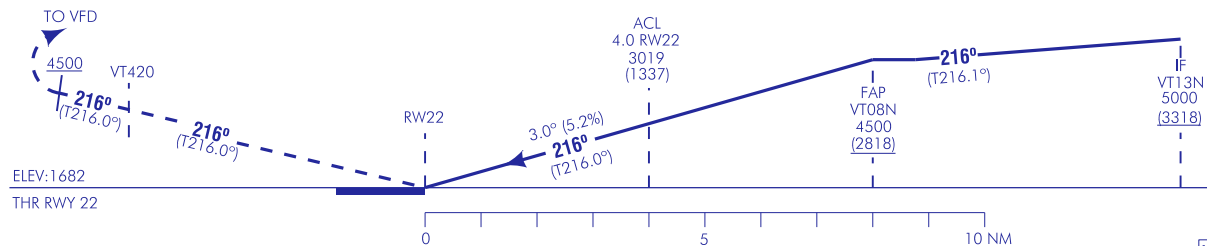
APP 118.450 MHz  
TWR 118.450 MHz  
GMC 121.805 C  
ATIS 119.355 C

VITORIA  
RNP Z  
RWY 22 (LPV ONLY)



**FRUSTADA:** SUBIR EN CURSO MAGNÉTICO 216° HASTA VT420. CONTINUAR ASCENSO EN CURSO MAGNÉTICO 216° HASTA ALCANZAR 4500, VIRAR A LA DERECHA (IAS MAX 210 kt) DIRECTO A VFD. SUBIENDO A 6000 PARA INTEGRARSE A LA ESPERA.

**MISSED APCH:** CLIMB ON MAGNETIC COURSE 216° UP TO VT420. CONTINUE CLIMBING ON MAGNETIC COURSE 216° UP TO REACH 4500. TURN RIGHT (MAX IAS 210 kt) DIRECT TO VFD CLIMBING TO 6000 TO JOIN THE HOLDING.



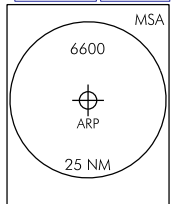
HGT REF ELEV THR RWY 22

STA	OCA/H			
	LPV	A	B	C
	2.5%	1962 (280)	1974 (292)	1982 (300)
				1993 (311)
<b>En circuito (H) sobre Circling (H) over 1682</b>				
		2560 (880)	2900 (1220)	3430 (1750)
				4100 (2420)

GS	kt	80	100	120	140	160	180
FAP-THR: 8.5 NM	min:s	6:22	5:06	4:15	3:38	3:11	2:50
FAF-MAPT:	min:s						
ROD: 5.2 %	ft/min	425	531	637	743	849	955

ALT/HGT RW22 FNA										
13	12	11	10	9	8	7	6	5	4	3
					4340 (2660)	4010 (2330)	3680 (2000)	3020 (1670)	2700 (1340)	2380 (690)
								3020 (1670)	2700 (1340)	2380 (690)
									2060 (370)	

LPV RDH 49 TA 6000



CARTA NUEVA.  
NEW CHART.

VITORIA AD

REQUISITOS DE LA BASE DE DATOS AERONÁUTICA  
 AERONAUTICAL DATABASE REQUIREMENTS

PROCEDIMIENTOS DE APROXIMACIÓN POR INSTRUMENTOS // INSTRUMENT APPROACH PROCEDURES

➔ RNP Z RWY 22 (LPV only)

COORDENADAS WAYPOINTS // WAYPOINTS COORDINATES	
WPT	COORD
VFD (IAF)	425250.3N 0024327.7W
VT400	425824.7N 0023805.6W
VT405	425859.9N 0022905.0W
VT410	430140.0N 0022625.8W
VT13N (IF)	430436.4N 0023156.8W
VT08N (FAP)	430036.7N 0023554.9W
RW22 (LTP)	425344.2N 0024242.8W
VT420	424715.2N 0024905.7W
Aproximación final de precisión APV SBAS - Pendiente (Ángulo de descenso) // Precision final approach APV SBAS - Slope (Descent angle)	
5.24% (3.00°)	

DME CRÍTICO // CRITICAL DME		
INSTALACIÓN (ID) FACILITY (ID)	FREQ / CH	COORD
PAMPLONA (PPN)	112.30 MHz CH 70X	424401.6986N 0014206.5871W

DESCRIPCIÓN TABULAR DEL PROCEDIMIENTO PROCEDURE TABULAR DESCRIPTION											
Número de serie Serial number	Descriptor de trayectoria Path Terminator	Identificador de punto de recorrido Waypoint identifier	Sobrevuelo Fly-over	Curso/Derrota Course/Track °M (°T)	Variación magnética Magnetic variation	Distancia Distance (NM)	Dirección de viraje Turn direction	Altitud Altitude (ft)	Velocidad Speed (kt)	VPA/TCH (°/ft)	Especificación de navegación Navigation specification
<b>VFD (IAF)</b>											
001	IF	VFD	-	-	+0.3	-	-	+6000	-	-	RNP APCH
002	TF	VT400	-	035 (035.2)	+0.3	6.8	-	-	-	-	RNP APCH
003	TF	VT405	-	085 (084.9)	+0.3	6.6	-	-	-210	-	RNP APCH
004	TF	VT410	-	036 (036.1)	+0.3	3.3	-	+5500	-	-	RNP APCH
005	TF	VT13N	-	306 (306.0)	+0.3	5.0	-	+5000	-	-	RNP APCH
006	TF	VT08N	-	216 (216.1)	+0.3	4.9	-	+4500	-	-	RNP APCH
007	TF	RW22	Y	216 (216.0)	+0.3	8.5	-	+1732	-	3.0/49	RNP APCH
008	CF	VT420	Y	216 (216.0)	+0.3	-	-	-	-	-	RNP APCH
009	CA	-	-	216 (216.0)	+0.3	-	-	+4500	-	-	RNP APCH
010	DF	VDF	-	-	+0.3	-	R	+6000	-210	-	RNP APCH

CIRCUITOS DE ESPERA // HOLDING PATTERN											
Descriptor de trayectoria Path terminator	Identificador de punto de recorrido Waypoint identifier	Sobrevuelo Fly-over	Curso/Derrota Course/Track °M (°T)	Variación magnética Magnetic variation	Distancia/ Tiempo de alejamiento Distance/ Outbound time	Dirección de viraje Turn direction	Altitud MNM MNM altitude (ft)	Altitud MAX MAX altitude (ft)	Velocidad Speed (kt)	Especificación de navegación Navigation specification	
HM	VDF	-	036 (036.0)	+0.3	1 MIN	L	6000	-	-210	RNAV1	

SBAS LPV FAS DATA BLOCK		
FAS DATA BLOCK		
1	OPERATION MODE	00
2	SERVICE PROVIDER IDENTIFIER	1
3	AIRPORT IDENTIFIER	LEVT
4	RUNWAY	22
5	APPROACH PERFORMANCE DESIGNATOR	0*
6	ROUTE INDICATOR	Z
7	REFERENCE PATH DATA SELECTOR (RPDS)	0
8	REFERENCE PATH IDENTIFIER	E22A**
9	LANDING THRESHOLD POINT (LTP) – LATITUDE	425344.1600N
10	LANDING THRESHOLD POINT (LTP) – LONGITUDE	0024242.8000W
11	LTP HEIGHT ABOVE ELLIPSOID (HAE)	+05634 (563.4m)
12	FLIGHT PATH ALIGNMENT POINT (FPAP) – LATITUDE	425212.3400N
13	FLIGHT PATH ALIGNMENT POINT (FPAP) – LONGITUDE	0024413.3200W
14	THRESHOLD CROSSING HEIGHT (TCH)	00015.0
15	TCH UNIT SELECTOR	1
16	GLIDE PATH ANGLE	03.00
17	COURSE WIDTH AT THRESHOLD	105.00
18	LENGTH OFFSET	0000
19	HORIZONTAL ALERT LIMIT (HAL)	40.0
20	VERTICAL ALERT LIMIT (VAL)	50.0
21	PRECISION APPROACH PATH POINT CRC REMINDER	8B080D2D
NON - FAS DATA BLOCK		
22	ICAO CODE	LE
23	LTP ORTHOMETRIC HEIGHT	+05127 (0512.7m)
<b>NOTAS // NOTES:</b> *: LPV. **: "E" se refiere a EGNOS. // "E" refers to EGNOS.		

**INTENCIONADAMENTE EN BLANCO**  
**INTENTIONALLY BLANK**