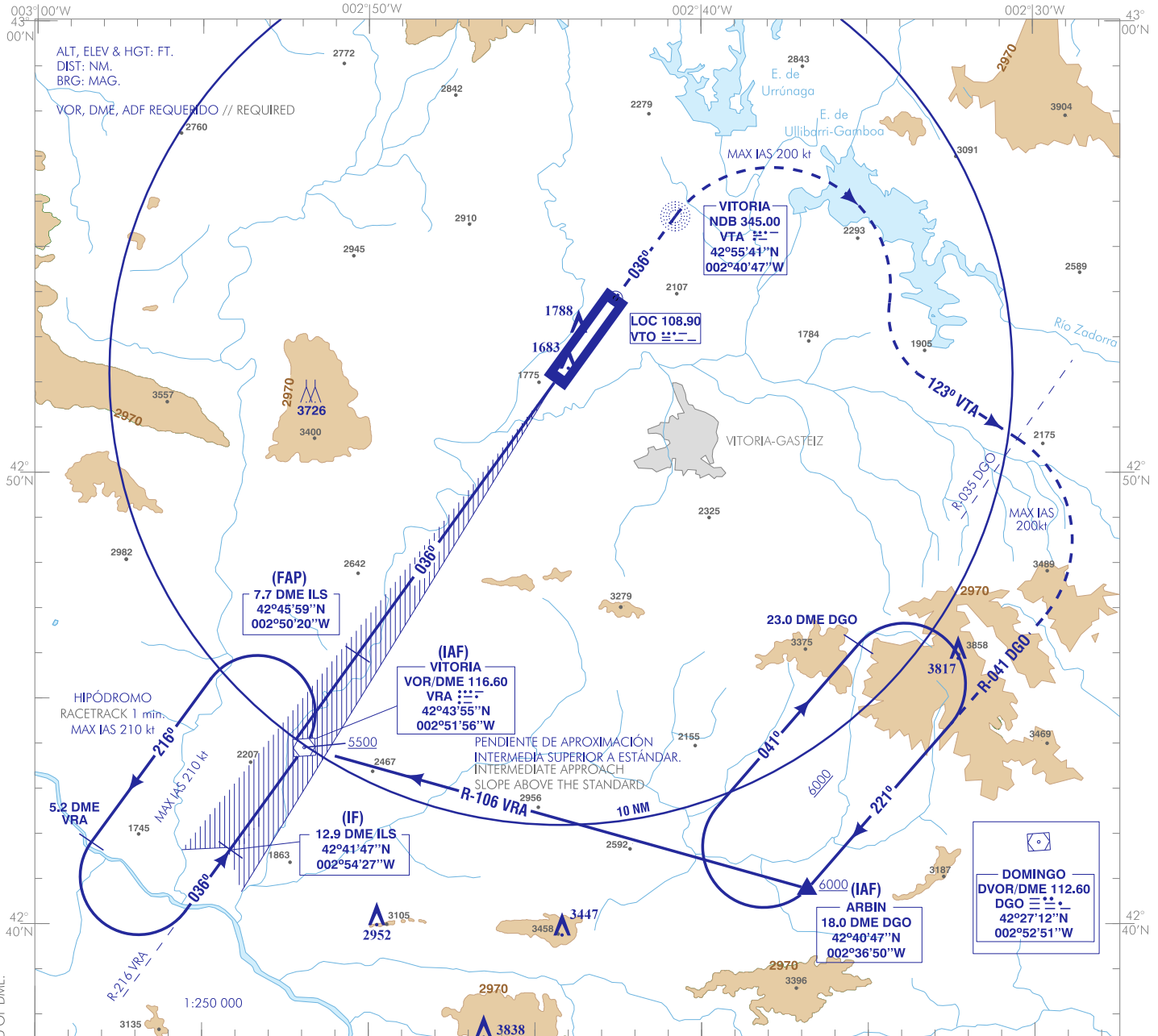


CARTA DE APROXIMACIÓN
POR INSTRUMENTOS-OACI

ELEV AD
1682
VAR 0° (2020)

APP 118.450
TWR 118.450
GMC 121.800

VITORIA
ILS Y
RWY 04



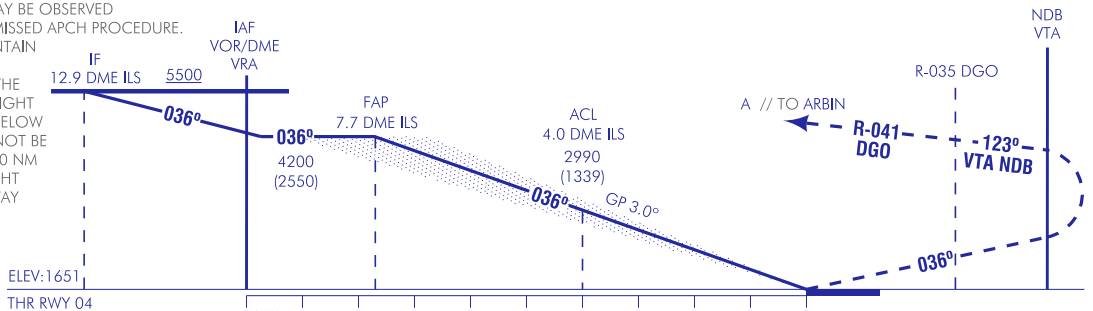
FRUSTRADA: SUBIR DIRECTO A NDB VTA, VIRAR A LA DERECHA (IAS MAX 200 kt) PARA SEGUIR RUTA MAGNÉTICA 123° NDB VTA. AL CRUZAR R-035 DGO VIRAR A LA DERECHA (IAS MAX 200 kt) HASTA INTERCEPTAR Y SEGUIR R-041 DGO DIRECTO A ARBIN, SUBIENDO A 6000 PARA INTEGRARSE A LA ESPERA.

MISSED APCH: CLIMB DIRECT TO NDB VTA, TURN RIGHT (MAX IAS 200 kt) TO FOLLOW MAGNETIC TRACK 123° NDB VTA. WHEN CROSSING R-035 DGO TURN RIGHT (MAX IAS 200 kt) TO INTERCEPT AND FOLLOW R-041 DGO DIRECT TO ARBIN, CLIMBING UP TO 6000 TO JOIN THE HOLDING.

NOTAS: POSIBLES FLUCTUACIONES A 3.0 NM ANTES DEL NDB VTA EN EL PROCEDIMIENTO DE APROXIMACION FRUSTRADA. SI SE PRODUCE ESTA FLUCTUACIÓN MANTENER RUMBO FINAL HASTA ALCANZAR NDB VTA. PUEDE NO RECIBIRSE SEÑAL EN LA SENDA DE PLANEJO CUANDO SE VUELE A LA DERECHA DEL EJE DE PISTA Y POR DEBAJO DE LA TRAYECTORIA. PUEDE NO RECIBIRSE SEÑAL DEL LOC ENTRE 7.0 NM Y 17.0 NM CUANDO SE VUELE A MÁS DE 24° A LA DERECHA Y 15° A LA IZQUIERDA DEL EJE DE PISTA.

NOTES: POSSIBLE FLUCTUATIONS MAY BE OBSERVED AT 3.0NM BEFORE NDB VTA IN THE MISSED APCH PROCEDURE. IF THIS FLUCTUATION OCCURS MAINTAIN FINAL HEADING TO REACH NDB VTA.

SIGNAL MAY NOT BE RECEIVED ON THE GLIDE PATH WHEN FLYING TO THE RIGHT OF THE RUNWAY CENTRELINE AND BELOW THE PATH. SIGNAL FROM LOC MAY NOT BE RECEIVED BETWEEN 7.0 NM AND 17.0 NM WHEN FLYING OVER 24° TO THE RIGHT AND 15° TO THE LEFT OF THE RUNWAY CENTRELINE.

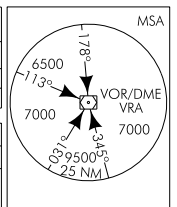


HGT REF ELEV THR RWY 04

OCA/H	RWY 04			
	A	B	C	D
CAT I 2.5%	2149 (498)	2161 (510)	2169 (518)	2180 (529)
CAT I 3%	1879 (228)	1891 (240)	1899 (248)	1910 (259)
CAT II 2.5%	(416)	(433)	(445)	(459)
CAT II 3%	(87)	(104)	(116)	(130)
En círculo (H) sobre Circling (H) over	1682	2600 (920)	3000 (1320)	3450 (1770)

GS	kt	80	100	120	140	160	180
FAP-THR: 7.7 NM	min:s	5:46	4:36	3:50	3:17	2:53	2:34
FAF-MAPT:	min:s						
ROD: 5.2 ft	ft/min	425	531	637	743	849	955

ALT/HGT DME (ILS) FNA											
13	12	11	10	9	8	7	6	5	4	3	
						3980 (2330)	3650 (2000)	3320 (1670)	3000 (1340)	2940 (1020)	2350 (700)



CAMBIOS: TABLA OCA/H PARA STA, CAMBIO EDITORIAL, IDIOMA, COORD VOR DGO EN VEZ DE DME. CHANGES: OCA/H TABLE FOR STA, EDITORIAL CHANGE, LANGUAGE, COORD VOR DGO INSTEAD OF DME.

VITORIA AD

REQUISITOS DE LA BASE DE DATOS AERONÁUTICA
 AERONAUTICAL DATABASE REQUIREMENTS

PROCEDIMIENTOS DE APROXIMACIÓN POR INSTRUMENTOS // INSTRUMENT APPROACH PROCEDURES

RWY 04 ILS Y

PUNTO POINT	LATITUD LATITUDE	LONGITUD LONGITUDE	AZIMUT VERDADERO TRUE BEARING	DISTANCIA DME DME DISTANCE (NM)
VOR/DME VRA (IAF)	42°43'54.8"N	002°51'56.1"W	-	-
ARBIN (IAF)	42°40'46.5"N	002°36'49.5"W	041.00° (DGO)	18.00 DME DGO
IF	42°41'47.4"N	002°54'26.9"W	215.95° (LOC VTO)	12.85 DME ILS
FAP	42°45'58.9"N	002°50'20.5"W	215.95° (LOC VTO)	7.68 DME ILS
Aproximación final de precisión - Ángulo de descenso (Pendiente) // Precision final approach - Descent angle (Slope)				3.00° (5.24%)