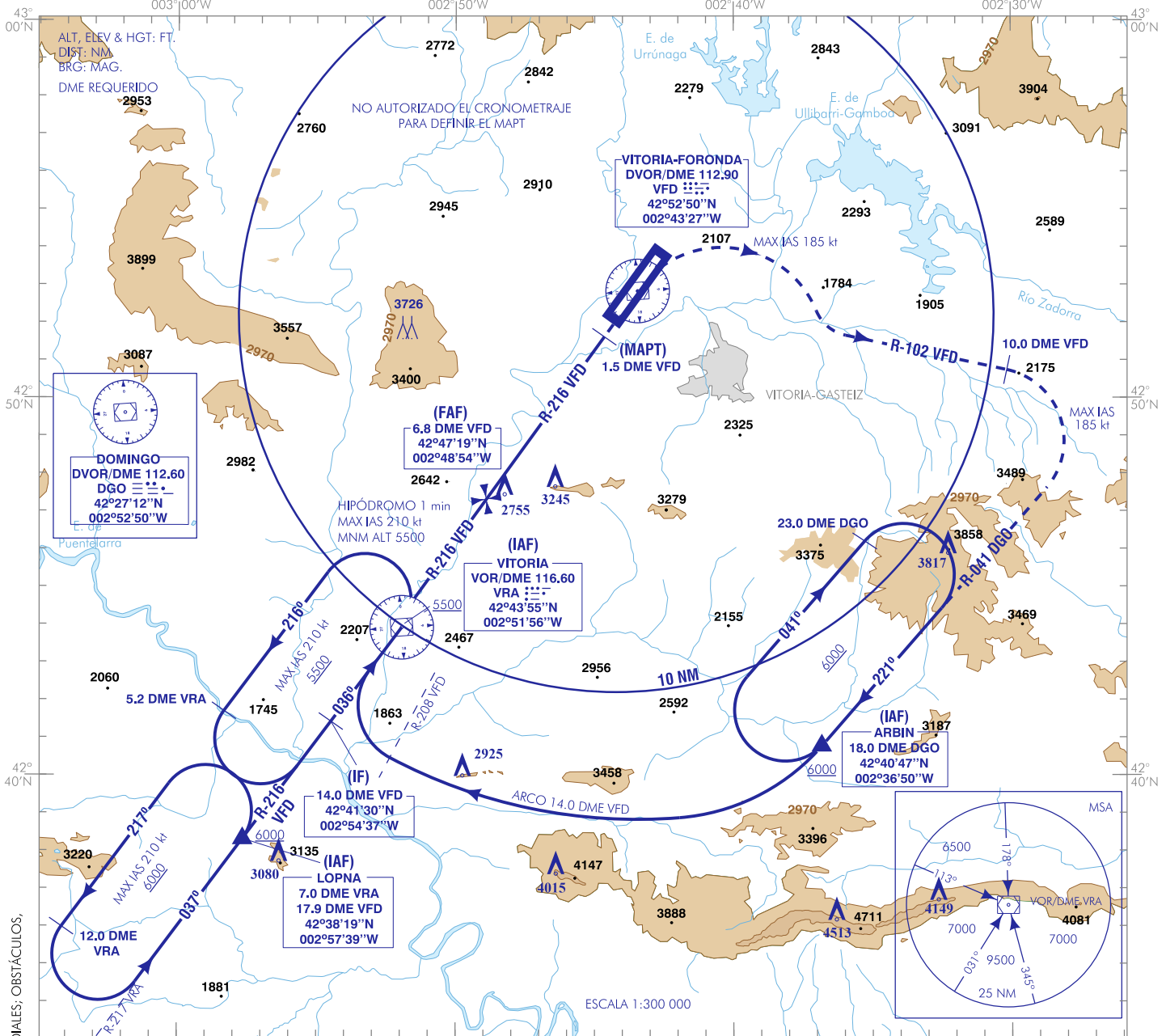


CARTA DE APROXIMACIÓN
POR INSTRUMENTOS-OACI

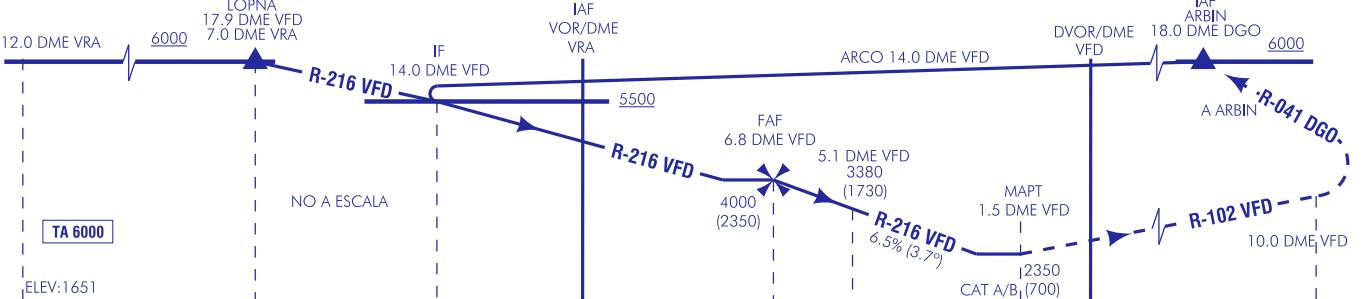
ELEV AD
1682
VAR 0° (2020)

APP 118.450
TWR 118.450
GMC 121.800

VITORIA
VOR
RWY 04



FRUSTRADA: SUBIR DIRECTO A DVOR/DME VFD. VIRAR A LA DERECHA (IAS MAX 185 kt) PARA SEGUIR R-102 VFD HASTA 10.0 DME VFD. VIRAR A LA DERECHA (IAS MAX 185 kt) PARA INTERCEPTAR Y SEGUIR R-041 DGO DIRECTO A ARBIN ASCIENDIENDO A 6000 ft PARA INTEGRARSE EN LA ESPERA.



HGT REF ELEV THR RWY 04

OCA/H	A	B	C	D
2.5%	2350 (700)	RESTRINGIDA A OCA/H DE CIRCUITO POR PENDIENTE EXCESIVA EN FINA		
En circuito (H) sobre 1682	2750 (1070)	3000 (1320)	3450 (1770)	4100 (2420)

GS	kt	80	100	120	140	160	180						
FAF-THR:	min:s												
FAF-MAPT:	min:s												
ROD: 6.5 %	ft/min	524	655	786	917	1048	1179						
ALT/HGT DME (VFD) FNA													
	13 DME	12 DME	11 DME	10 DME	9 DME	8 DME	7 DME	6 DME	5 DME	4 DME	3 DME	2 DME	1 DME
								3740 (2090)	3340 (1690)	2950 (1300)	2560 (910)		

CAMBIOS: DECLINACIÓN MAGNÉTICA, ACTUALIZACIÓN DE RUMBOS, RUTAS MAGNÉTICAS Y RADIALES; OBSTÁCULOS, CUADROS GS Y ALT/HGT.

VITORIA AD

REQUISITOS DE LA BASE DE DATOS AERONÁUTICA
 AERONAUTICAL DATABASE REQUIREMENTS

PROCEDIMIENTOS DE APROXIMACIÓN POR INSTRUMENTOS // INSTRUMENT APPROACH PROCEDURES

RWY 04 VOR

PUNTO POINT	LATITUD LATITUDE	LONGITUD LONGITUDE	AZIMUT VERDADERO TRUE BEARING	DISTANCIA DME DME DISTANCE (NM)
ARBIN (IAF)	42°40'46.5"N	002°36'49.5"W	041.00° (DGO)	18.00 DME DGO
VOR/DME VRA (IAF)	42°43'54.8"N	002°51'56.1"W	–	–
LOPNA (IAF)	42°38'19.1"N	002°57'38.6"W	215.83° (VFD)	17.88 DME VFD
IF	42°41'29.8"N	002°54'37.3"W	216.00° (VFD)	14.00 DME VFD
FAF	42°47'19.3"N	002°48'54.0"W	216.00° (VFD)	6.81 DME VFD
MAPT	42°51'37.3"N	002°44'39.7"W	216.00° (VFD)	1.50 DME VFD
Aproximación final de no precisión - Ángulo de descenso (Pendiente) // Non-precision final approach - Descent angle (Slope)				3.70° (6.47%)