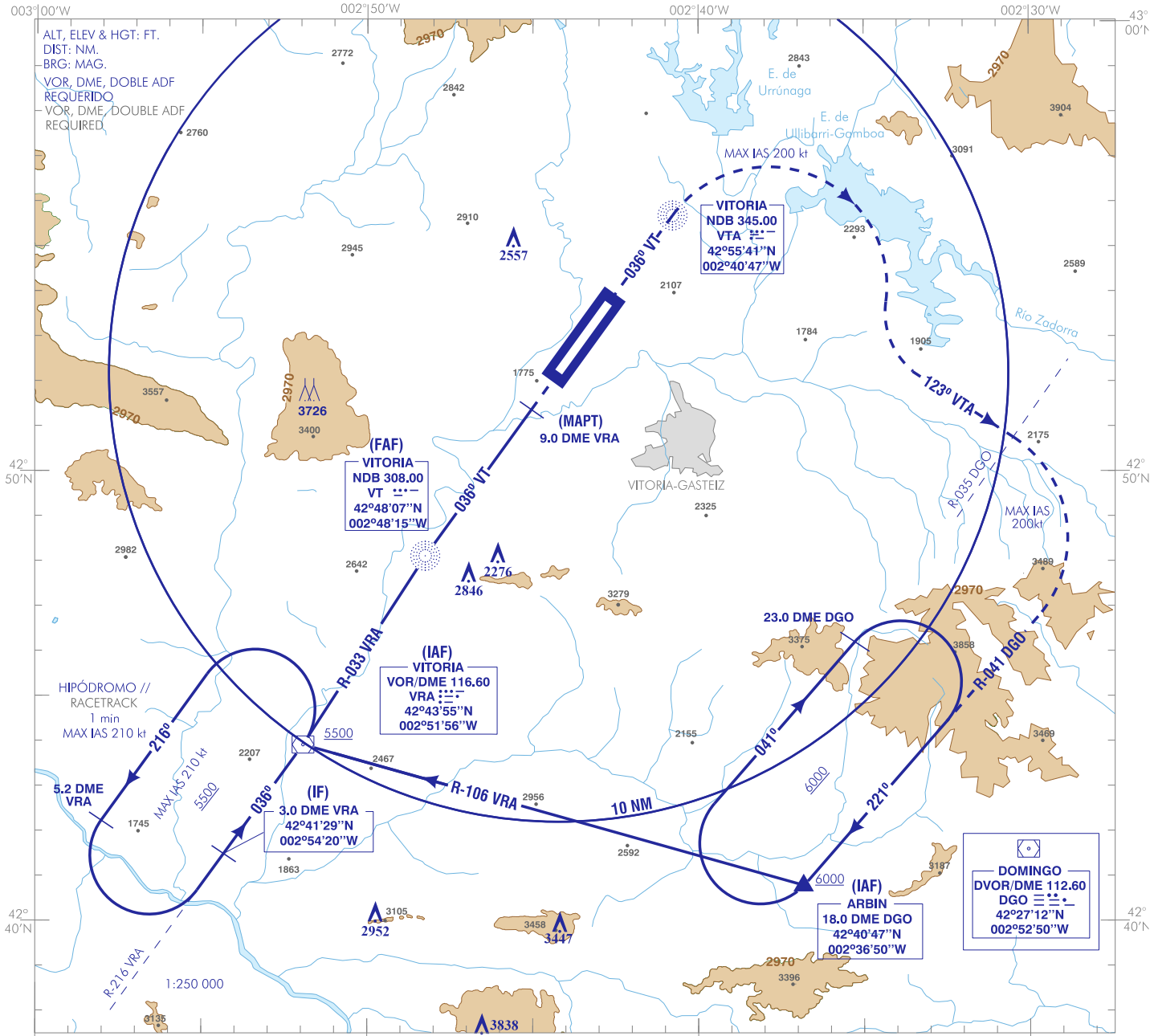


CARTA DE APROXIMACIÓN
POR INSTRUMENTOS-OACI

ELEV AD
1682
VAR 0° (2020)

APP 118.450
TWR 118.450
GMC 121.800

VITORIA
NDB
RWY 04

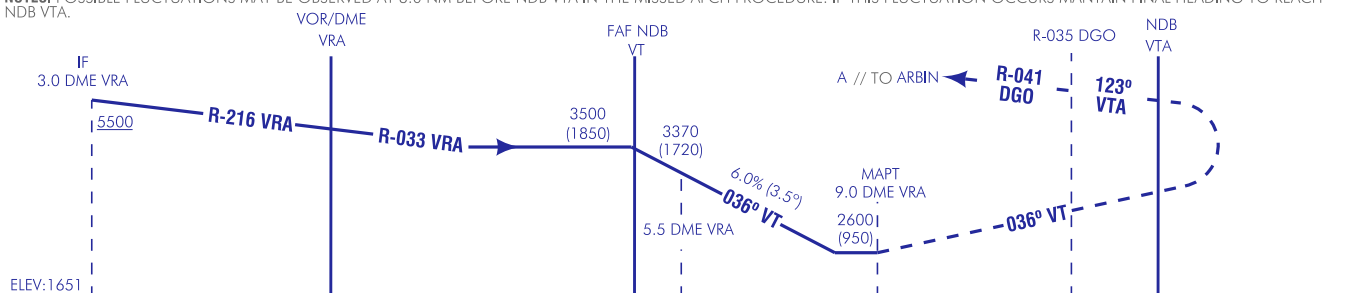


FRUSTRADA: SUBIR EN RUTA MAGNÉTICA 036° NDB VT DIRECTO A NDB VTA, VIRAR A LA DERECHA (IAS MAX 200 kt) PARA SEGUIR RUTA MAGNÉTICA 123° NDB VTA. AL CRUZAR R-035 DGO VIRAR A LA DERECHA (IAS MAX 200 kt) HASTA INTERCEPTAR Y SEGUIR R-041 DGO DIRECTO A ARBIN, SUBIENDO A 6000 PARA INTEGRARSE A LA ESPERA.

MISSED APCH: CLIMB ON MAGNETIC TRACK 036° NDB VT DIRECT TO NDB VTA, TURN RIGHT (MAX IAS 200 kt) TO FOLLOW MAGNETIC TRACK 123° NDB VTA. WHEN CROSSING R-035 DGO TURN RIGHT (MAX IAS 200 kt) TO INTERCEPT AND FOLLOW R-041 DGO DIRECT TO ARBIN, CLIMBING UP TO 6000 TO JOIN THE HOLDING.

NOTAS: POSIBLES FLUCTUACIONES A 3.0 NM ANTES DEL NDB VTA EN EL PROCEDIMIENTO DE APCH FRUSTRADA. SI SE PRODUCE ESTA FLUCTUACIÓN MANTENER RUMBO FINAL HASTA ALCANZAR NDB VTA.

NOTES: POSSIBLE FLUCTUATIONS MAY BE OBSERVED AT 3.0 NM BEFORE NDB VTA IN THE MISSED APCH PROCEDURE. IF THIS FLUCTUATION OCCURS MAINTAIN FINAL HEADING TO REACH NDB VTA.



ELEV: 1651
THR RWY 04

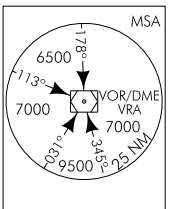
NO A ESCALA // NOT TO SCALE

HGT REF ELEV THR RWY 04

OCA/H	A	B	C	D
2.5%		2600 (950)		
3%		2460 (810)		
En círculo (H) sobre	1682	2600 (920)	3000 (1320)	3450 (1770)
Círculo (H) over				4100 (2420)

GS	kt	80	100	120	140	160	180
FAF-THR: 5.1 NM	min:s	3:47	3:02	2:31	2:10	4:35	1:41
FAF-MAPT:	min:s	NO AUTORIZADO EL CRONOMETRAJE // TIMING NOT AUTHORIZED					
ROD: 6.0 %	ft/min	488	611	733	855	977	1099

ALT/HGT DME (VRA) FNA										
13	12	11	10	9	8	7	6	5	4	3
						2820 (1170)	3190 (1540)			



CAMBIOS: CORRECCIÓN ELEV AD, IDIOMA.
CHANGES: AD ELEV CORRECTION, LANGUAGE.

VITORIA AD

REQUISITOS DE LA BASE DE DATOS AERONÁUTICA
AERONAUTICAL DATABASE REQUIREMENTS

PROCEDIMIENTOS DE APROXIMACIÓN POR INSTRUMENTOS // INSTRUMENT APPROACH PROCEDURES

NDB RWY 04

PUNTO POINT	LATITUD LATITUDE	LONGITUD LONGITUDE	AZIMUT VERDADERO TRUE BEARING	DISTANCIA DME DME DISTANCE (NM)
VOR/DME VRA (IAF)	42°43'54.8"N	002°51'56.1"W	-	-
ARBIN (IAF)	42°40'46.5"N	002°36'49.5"W	041.00° (DGO)	18.00 DME DGO
IF	42°41'29.1"N	002°54'19.6"W	216.00° (VRA)	3.00 DME VRA
NDB VT (FAF)	42°48'07.0"N	002°48'14.7"W	-	-
MAPT	42°51'21.1"N	002°45'03.0"W	034.24° (VRA)	9.00 DME VRA
Aproximación final de no precisión - Pendiente (Ángulo de descenso) // Non-precision final approach - Slope (Descent angle)				6.03% (3.45°)