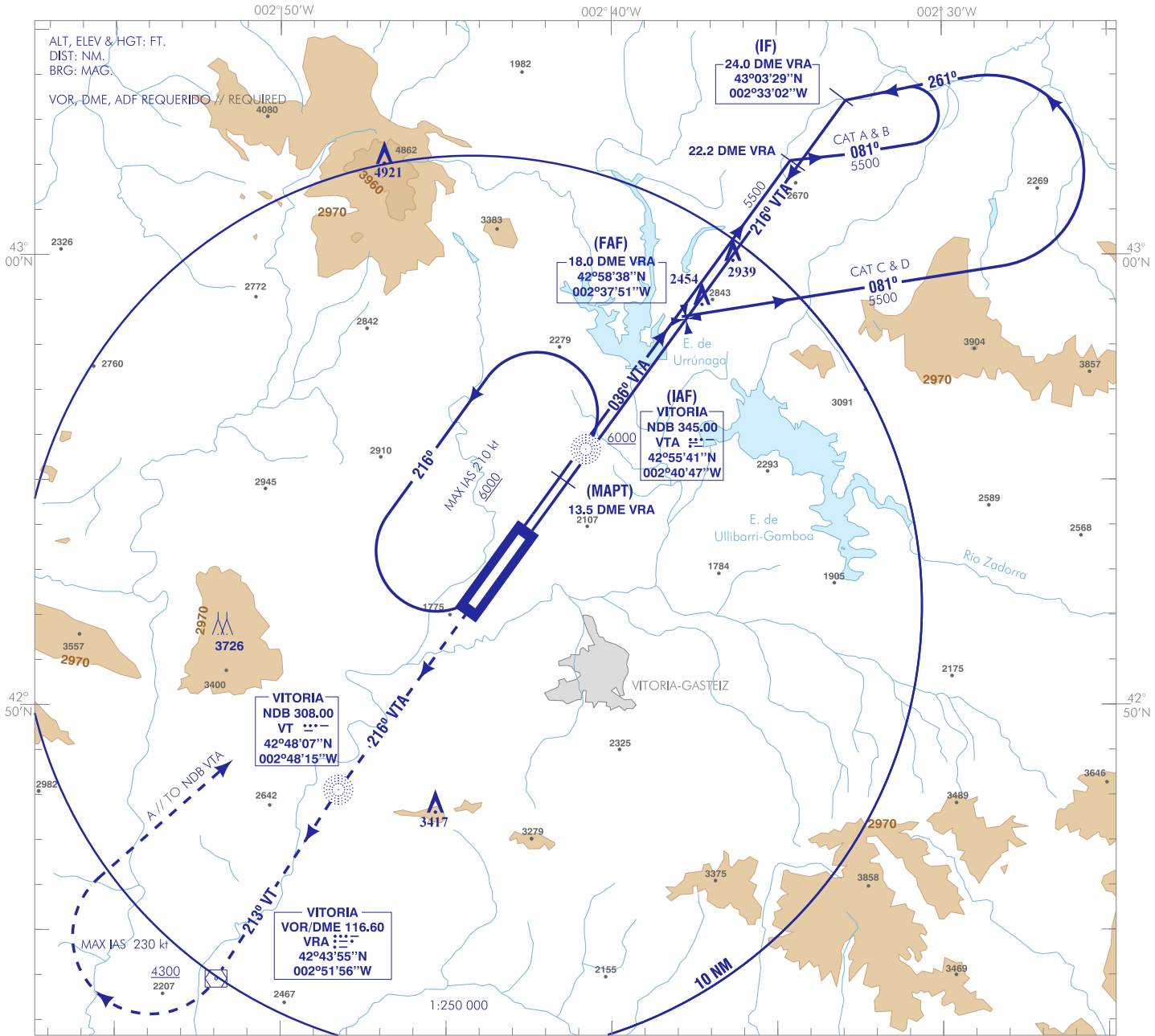


CARTA DE APROXIMACIÓN  
POR INSTRUMENTOS-OACI

ELEV AD  
1682  
VAR 0° (2020)

APP 118.450  
TWR 118.450  
GMC 121.800

VITORIA  
NDB  
RWY 22

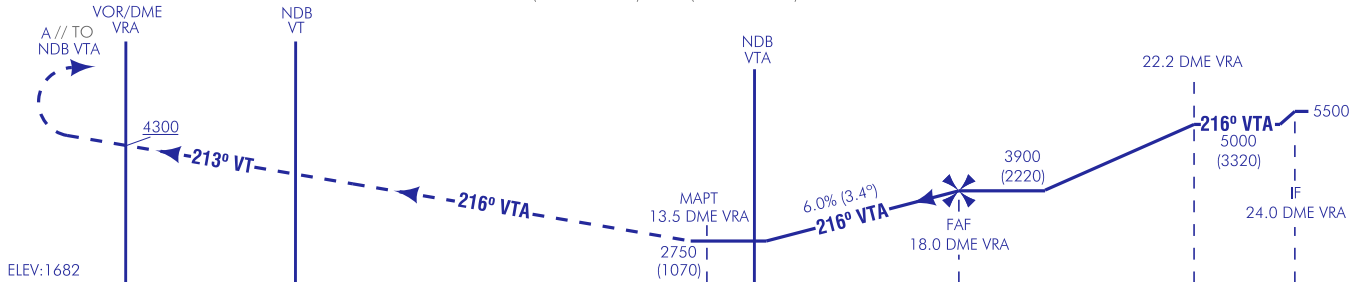


**FRUSTADA:** SUBIR EN RUTA MAGNÉTICA 216° VTA HASTA NDB VT PARA SEGUIR RUTA MAGNÉTICA 213° VT DIRECTO A VOR/DME VRA PARA CRUZARLO A 4300 O SUPERIOR. VIRAR A LA DERECHA (IAS MAX 230 kt) Y PROCEDER DIRECTO A NDB VTA SUBIENDO A 6000 PARA INTEGRARSE A LA ESPERA.

**MISSED APCH:** CLIMB ON MAGNETIC TRACK 216° VTA TO NDB VT TO FOLLOW MAGNETIC TRACK 213° VT DIRECT TO VOR/DME VRA TO CROSS IT AT 4300 OR ABOVE. TURN RIGHT (MAX IAS 230 kt) AND PROCEED DIRECT TO NDB VTA CLIMBING UP TO 6000 TO JOIN THE HOLDING.

**NOTAS:** POSIBLE PÉRDIDA DE INDICACIÓN DE DISTANCIA DE DME VRA BTN IF (24.0 DME VRA) & MAPT (13.5 DME VRA). POSIBLES OSCILACIONES DE MÁS DE 10° EN SEÑAL NDB VTA BTN IF (24.0 DME VRA) & FAF (18.0 DME VRA).

**NOTES:** POSSIBLE LOSS OF DISTANCE INDICATION OF DME VRA BTN IF (24.0 DME VRA) & MAPT (13.5 DME VRA). POSSIBLE OSCILLATIONS OF MORE THAN 10° IN NDB VTA SIGNAL BTN IF (24.0 DME VRA) & FAF (18.0 DME VRA).



ELEV: 1682

AD  
HGT REF ELEV AD

NO A ESCALA // NOT TO SCALE

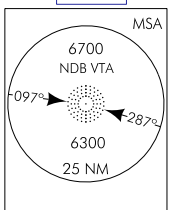
TA 6000

CAMBIOS: NOTA.  
CHANGES: NOTE.

OCA/H	A	B	C	D
	2.5%		2750 (1070)	
En círculo (H) sobre Circling (H) over	2750 (1070)	3000 (1320)	3450 (1770)	4100 (2420)

GS	kt	80	100	120	140	160	180
FAF-THR: 6.1 NM	min:s	4:33	3:38	3:02	2:36	2:16	2:01
FAF-MAPT: 4.5 NM	min:s	3:23	2:42	2:15	1:56	1:41	1:30
ROD: 6.0 %	ft/min	488	610	732	854	975	1097

ALT/HGT DME (VRA) FNA												
17	16	15	14	131	12	11	10	9	8	7	6	5
3590 (1910)	3220 (1540)	2860 (1180)										



VITORIA AD

REQUISITOS DE LA BASE DE DATOS AERONÁUTICA  
 AERONAUTICAL DATABASE REQUIREMENTS

PROCEDIMIENTOS DE APROXIMACIÓN POR INSTRUMENTOS // INSTRUMENT APPROACH PROCEDURES

NDB RWY 22

PUNTO POINT	LATITUD LATITUDE	LONGITUD LONGITUDE	AZIMUT VERDADERO TRUE BEARING	DISTANCIA DME DME DISTANCE (NM)
NDB VTA (IAF)	42°55'41.1"N	002°40'46.6"W	-	-
IF	43°03'29.4"N	002°33'02.3"W	036.00° (VTA)	24.00 DME VRA
FAF	42°58'38.3"N	002°37'51.2"W	035.03° (VRA)	18.00 DME VRA
MAPT	42°54'59.8"N	002°41'27.4"W	034.78° (VRA)	13.50 DME VRA
Aproximación final de no precisión - Pendiente (Ángulo de descenso) // Non-precision final approach - Slope (Descent angle)				6.02% (3.45°)

