

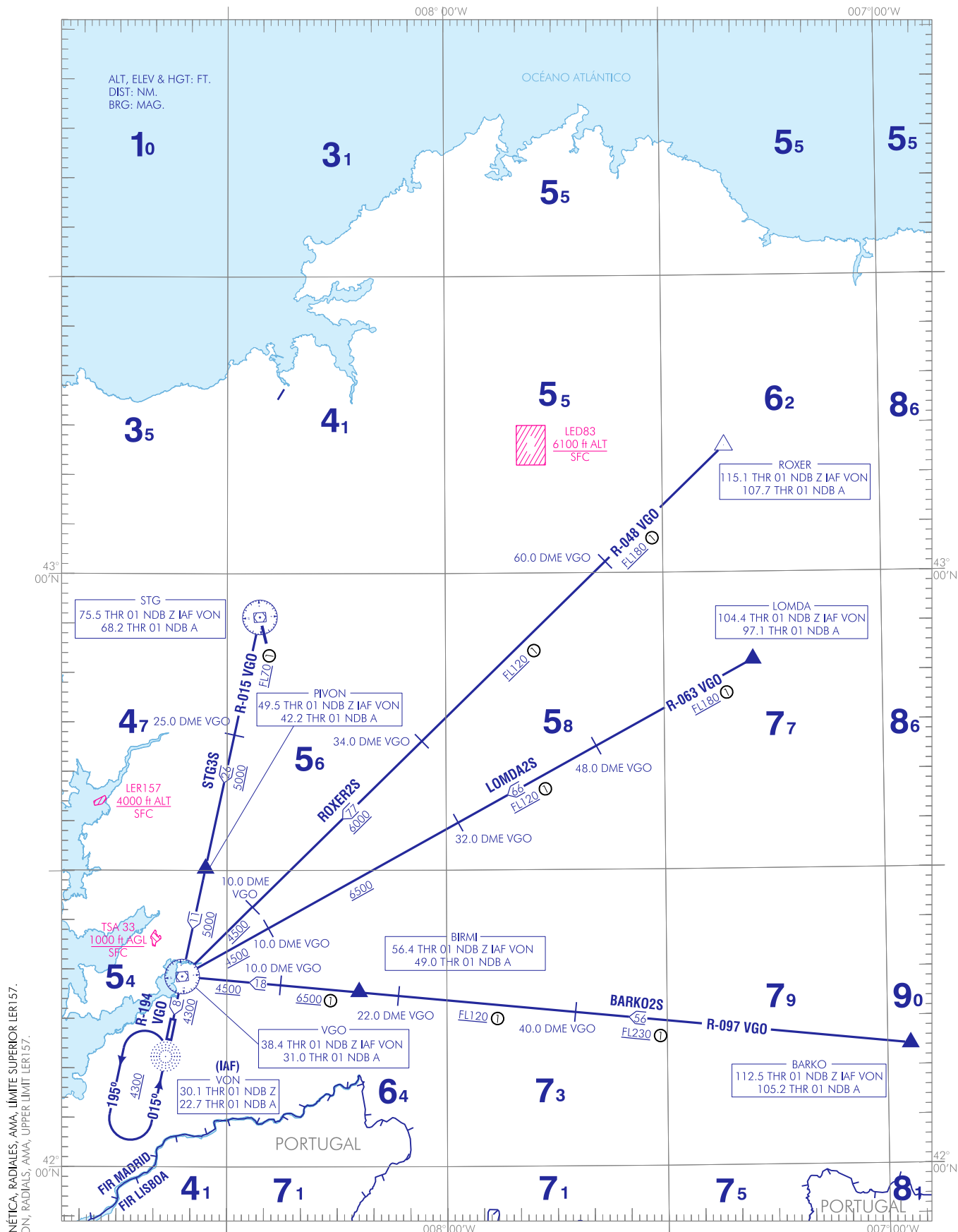
CARTA DE LLEGADA  
VUELO POR INSTRUMENTOS-DESCENSO CONTINUO (CDA) VAR 2°W (2020)

TA 6000

APP 120.200  
TWR 118.450

BARKO2S  
ROXER2S

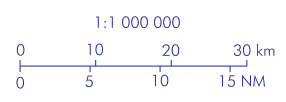
LOMDA2S  
STG3S



CAMBIOS: DECLINACIÓN MAGNÉTICA, RADIALES, AMA, LÍMITE SUPERIOR LER157.  
CHANGES: MAGNETIC VARIATION, RADIALS, AMA, UPPER LIMIT LER157.

NOTAS:  
① ALTITUDES DEBIDAS A RESTRICIONES DE COBERTURA DEL DVOR/DME VGO.  
- CARTA BAJO AUTORIZACIÓN ATC.

NOTES:  
① ALTITUDES DUE TO DVOR/DME VGO COVERAGE RESTRICTIONS.  
- CHART UNDER ATC CLEARANCE.



VIGO AD

COORDENADAS WAYPOINTS // WAYPOINTS COORDINATES

WPT	COORD
BARKO	42°12'02.2"N 006°56'40.6"W
BIRMI	42°17'40.0"N 008°11'56.2"W
LOMDA	42°51'10.1"N 007°17'45.7"W
PIVON	42°30'14.2"N 008°33'08.9"W
ROXER	43°12'46.8"N 007°21'27.2"W
STG DVOR/DME	42°55'36.7"N 008°25'31.4"W
VGO DVOR/DME	42°19'16.7"N 008°36'05.9"W
VON NDB (IAF)	42°11'09.8"N 008°38'20.4"W

LLEGADAS POR INSTRUMENTOS - DESCENSO CONTINUO (CDA)

INSTRUMENT ARRIVALS - CONTINUOUS DESCENT (CDA)

NOTA: CARTA BAJO AUTORIZACIÓN ATC.

NOTE: CHART UNDER ATC CLEARANCE.

PISTA 01

RUNWAY 01

LLEGADA BARKO DOS SIERRA (BARKO2S)  
BARKO, BIRMI, DVOR/DME VGO, NDB VON (IAF).

BARKO TWO SIERRA ARRIVAL (BARKO2S)  
BARKO, BIRMI, DVOR/DME VGO, NDB VON (IAF).

LLEGADA LOMDA DOS SIERRA (LOMDA2S)  
LOMDA, DVOR/DME VGO, NDB VON (IAF).

LOMDA TWO SIERRA ARRIVAL (LOMDA2S)  
LOMDA, DVOR/DME VGO, NDB VON (IAF).

LLEGADA ROXER DOS SIERRA (ROXER2S)  
ROXER, DVOR/DME VGO, NDB VON (IAF).

ROXER TWO SIERRA ARRIVAL (ROXER2S)  
ROXER, DVOR/DME VGO, NDB VON (IAF).

LLEGADA SANTIAGO TRES SIERRA (STG3S)  
DVOR/DME STG, PIVON, DVOR/DME VGO, NDB VON (IAF).

SANTIAGO THREE SIERRA ARRIVAL (STG3S)  
DVOR/DME STG, PIVON, DVOR/DME VGO, NDB VON (IAF).