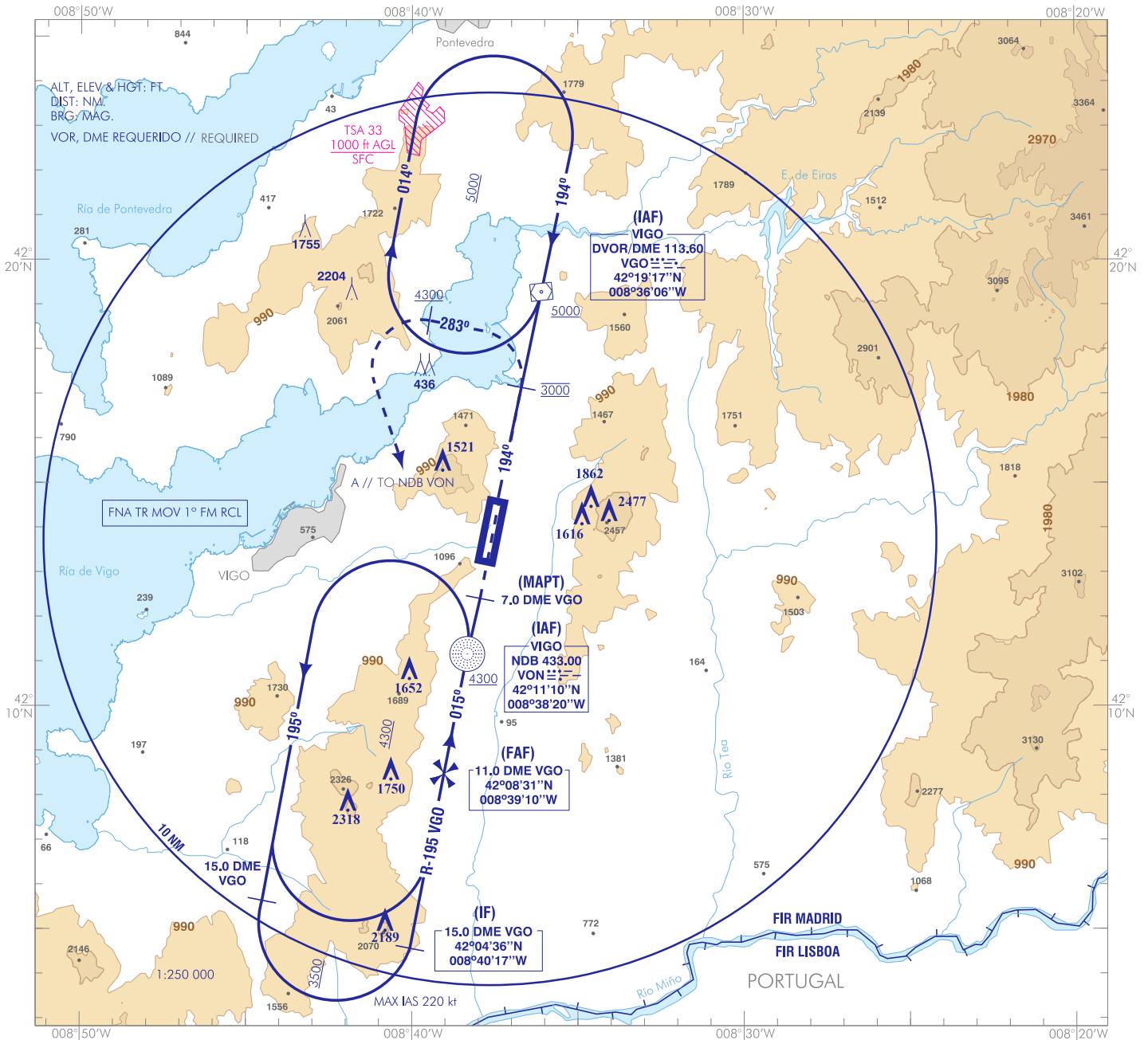


CARTA DE APROXIMACIÓN
POR INSTRUMENTOS-OACI

ELEV AD
856
VAR 2°W (2020)

APP 120.200
TWR 118.450
GMC 121.700

VIGO
NDB Z
RWY 01

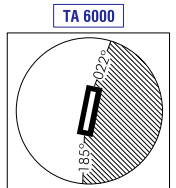
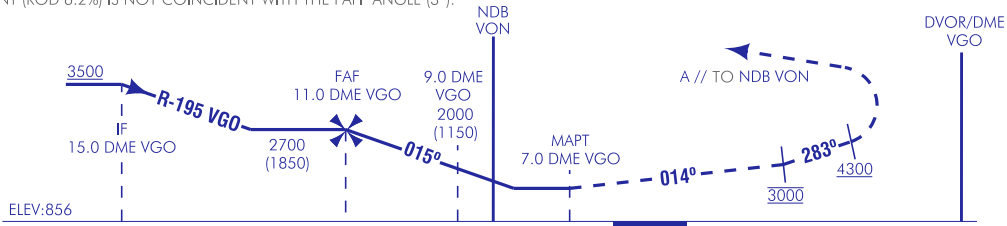


FRUSTRADA: SUBIR EN RUMBO MAGNÉTICO 014° A 3000. VIRAR A LA IZQUIERDA A RUMBO MAGNÉTICO 283° HASTA ALCANZAR 4300. VIRAR A LA IZQUIERDA DIRECTO AL NDB VON PARA INTEGRARSE A LA ESPERA.

MISSED APCH: CLIMB ON MAGNETIC HEADING 014° UP TO 3000. TURN LEFT TO MAGNETIC HEADING 283° UP TO REACH 4300. TURN LEFT DIRECT TO NDB VON TO JOIN THE HOLDING.

NOTAS:

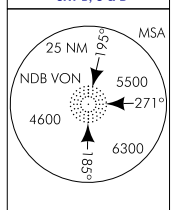
- LONGITUD DEL TRAMO INTERMEDIO NO ESTÁNDAR.
 - SE PROHIBE LA ENTRADA AL HIPÓDROMO POR EL SECTOR 1.
 - LA SEÑAL DEL DVOR PUEDE SER OCASIONALMENTE INESTABLE. DEBERÁ SEGUIRSE LA MARCACIÓN NDB EN TODOS LOS TRAMOS DE APROXIMACIÓN.
 - PENDIENTE DE DESCENSO (ROD 6.2%) NO COINCIDENTE CON EL ÁNGULO DEL PAPI (3°).
- NOTES:
- LENGTH OF THE INTERMEDIATE SEGMENT NO STANDARD.
 - ENTRY TO THE RACETRACK FROM THE SECTOR 1 IS PROHIBITED.
 - DVOR SIGNAL MAY BE UNSTADY OCCASIONALLY. NDB MAGNETIC BEARING MUST BE FOLLOWED ON ALL THE APPROACH SEGMENTS.
 - DESCENT GRADIENT (ROD 6.2%) IS NOT COINCIDENT WITH THE PAPI ANGLE (3°).



HGT REF ELEV AD		A	B	C	D
STA	2.5%	RESTRINGIDA A OCA/H EN CIRCUITO POR VULNERACIÓN VSS.	RESTRINGIDA A OCA/H EN CIRCUITO POR VULNERACIÓN VSS Y POR PENDIENTE EXCESIVA EN FNA.	RESTRICTED TO OCA/H IN CIRCUIT DUE TO: VSS INFRINGEMENT AND TO EXCESSIVE SLOPE IN FNA.	
		RESTRICTED TO OCA/H IN CIRCUIT DUE TO VSS INFRINGEMENT			
En circuito(H) sobre Circling (H) over		1860 (1010)	2210 (1360)	2310 (1460)	

GS	kt	80	100	120	140	160	180
FAF-THR:	min:s						
FAF-MAPT: 4.0 NM	min:s	3:00	2:24	2:00	1:43	1:30	1:20
ROD: 6.2 %	ft/min	504	630	755	882	1008	1134

ALT/HGT DME (VGO) FNA										
13	12	11	10	9	8	7	6	5	4	3



CAMBIOS: NOTAS
CHANGES: NOTES

VIGO AD

REQUISITOS DE LA BASE DE DATOS AERONÁUTICA
AERONAUTICAL DATABASE REQUIREMENTS

PROCEDIMIENTOS DE APROXIMACIÓN POR INSTRUMENTOS // INSTRUMENT APPROACH PROCEDURES

NDB Z RWY 01

PUNTO POINT	LATITUD LATITUDE	LONGITUD LONGITUDE	AZIMUT VERDADERO TRUE BEARING	DISTANCIA DME DME DISTANCE (NM)
DVOR/DME VGO (IAF)	42°19'16.7"N	008°36'05.9"W	–	–
NDB VON (IAF)	42°11'09.8"N	008°38'20.4"W	–	–
IF	42°04'36.0"N	008°40'17.2"W	192.00° (VGO)	15.00 DME VGO
FAF	42°08'30.8"N	008°39'10.3"W	192.00° (VGO) 193.16° (VON)	11.00 DME VGO
MAPT	42°12'24.6"N	008°37'56.9"W	013.14° (VON)	7.00 DME VGO
Aproximación final de no precisión - Pendiente (Ángulo de descenso) // Non-precision final approach - Slope (Descent angle)				–