

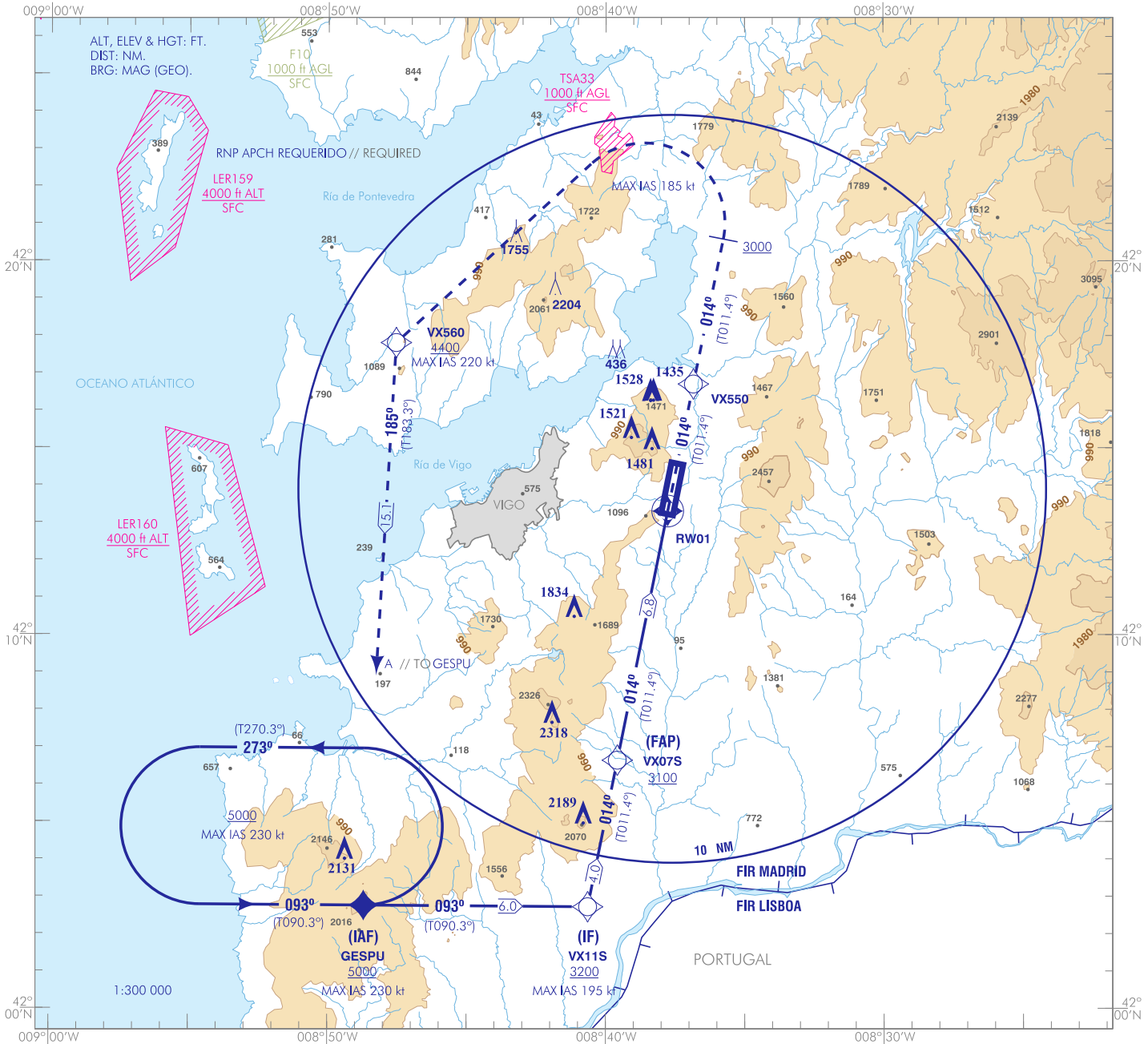
CARTA DE APROXIMACIÓN  
POR INSTRUMENTOS-OACI

EGNOS  
CH73321  
E01A

ELEV AD  
856  
VAR 2°W (2020)

APP 120.200  
TWR 118.450  
GMC 121.700

VIGO  
RNP Z  
RWY 01 (LPV ONLY)



**FRUSTRADA:** SUBIR EN RUMBO MAGNÉTICO 014° HASTA VX550. ASCENDER EN RUMBO MAGNÉTICO 014° HASTA ALCANZAR 3000. VIRAR A LA IZQUIERDA (IAS MAX 185 kt) DIRECTO A VX560, A 4400 O SUPERIOR. VIRAR A LA IZQUIERDA (IAS MAX 220 kt) HASTA GESPU, PARA INTEGRARSE A LA ESPERA A 5000.

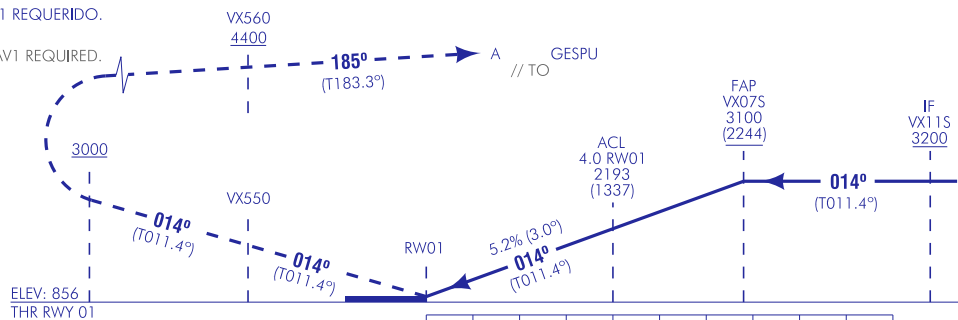
**MISSED APCH:** CLIMB ON MAGNETIC HEADING 014° UP TO VX550. CLIMB ON MAGNETIC HEADING 014° UP TO REACH 3000. TURN LEFT (MAX IAS 185 kt) DIRECT TO VX560, AT 4400 OR ABOVE. TURN LEFT (MAX IAS 220 kt) UP TO GESPU, TO JOIN THE HOLDING AT 5000.

NOTAS:

- ESPERA SOBRE GESPU: RNAV1 REQUERIDO.

NOTES:

- HOLDING OVER GESPU: RNAV1 REQUIRED.



HGT REF ELEV THR RWY 01

OCA/H	A	B	C	D
LPV 2.5%	1352 (496)	1364 (508)	1372 (516)	1383 (527)
STA				
En circuito(H) sobre Circling (H) over	1850 (1000)		2250 (1400)	

GS	kt	80	100	120	140	160	180
FAF-THR: 6.8 NM	min:s	5:05	4:04	3:23	2:54	2:32	2:15
FAF-MAPT:	min:s						
ROD: 5.3 %	ft/min	425	531	637	743	849	955

ALT/HGT RWY 01 FNA

	13	12	11	10	9	8	7	6	5	4	3	2	1
								2850 (2000)	2520 (1670)	2200 (1340)	1870 (1020)	1550 (690)	

LPV RDH 49  
TA 6000

NO EN CIRCUITO  
NO CIRCLING  
CAT B, C & D

MSA  
ARP  
6300  
25 NM

CAMBIOS: DECLINACIÓN MAGNÉTICA, RUMBOS, LÍMITE SUPERIOR LER159 Y LER160, OBST. CHANGES: MAGNETIC VARIATION, HEADINGS, UPPER LIMIT LER159 AND LER160, OBST.

**INTENCIONADAMENTE EN BLANCO**  
**INTENTIONALLY BLANK**

VIGO AD

REQUISITOS DE LA BASE DE DATOS AERONÁUTICA  
AERONAUTICAL DATABASE REQUIREMENTS

PROCEDIMIENTOS DE APROXIMACIÓN POR INSTRUMENTOS // INSTRUMENT APPROACH PROCEDURES

RNP Z RWY 01 (LPV ONLY)

COORDENADAS WAYPOINTS // WAYPOINTS COORDINATES	
WPT	COORD
GESPU (IAF)	42°02'46.0"N 008°48'41.8"W
VX11S (IF)	42°02'43.8"N 008°40'38.4"W
VX07S (FAP)	42°06'39.1"N 008°39'34.6"W
RW01	42°13'17.2"N 008°37'46.6"W
VX550	42°16'43.0"N 008°36'50.7"W
VX560	42°17'49.0"N 008°47'33.0"W

→ Aproximación final APV SBAS (LPV) - Pendiente (Ángulo de descenso) // Final approach APV SBAS (LPV) - Slope (Descent angle)	5.24% (3.00°)
--	---------------

DESCRIPCIÓN TABULAR DEL PROCEDIMIENTO  
 PROCEDURE TABULAR DESCRIPTION

Número de serie Serial number	Descriptor de trayectoria Path Terminator	Identificador de punto de recorrido Waypoint identifier	Sobrevuelo Fly-over	Curso/Derrota Course/Track °M (°T)	Variación magnética Magnetic variation	Distancia Distance (NM)	Dirección de viraje Turn direction	Altitud Altitude (ft)	Velocidad Speed (kt)	VPA/TCH (°/ft)	Especificación de navegación Navigation specification
<b>→ GESPU (IAF)</b>											
001	IF	GESPU	-	-	+2.2	-	-	+5000	-230	-	RNP APCH
002	TF	VX11S	-	093 (090.3)	+2.2	6.0	-	+3200	-195	-	RNP APCH
003	TF	VX07S	-	014 (011.4)	+2.2	4.0	-	+3100	-	-	RNP APCH
004	TF	RW01	Y	014 (011.4)	+2.2	6.8	-	+905	-	-3.0/50	RNP APCH
<b>→ APROXIMACIÓN FRUSTRADA // MISSED APPROACH</b>											
005	CF	VX550	-	014 (011.4)	+2.2	-	-	-	-	-	RNP APCH
006	CA	-	-	014 (011.4)	+2.2	-	-	+3000	-185	-	RNP APCH
007	DF	VX560	-	-	+2.2	-	L	+4400	-220	-	RNP APCH
008	TF	GESPU	-	185 (183.3)	+2.2	15.1	-	@5000	-	-	RNP APCH

CIRCUITOS DE ESPERA // HOLDING PATTERN

Descriptor de trayectoria Path terminator	Identificador de punto de recorrido Waypoint identifier	Sobrevuelo Fly-over	Curso/Derrota Course/Track °M (°T)	Variación magnética Magnetic variation	Distancia/ Tiempo de alejamiento Distance/ Outbound time	Dirección de viraje Turn direction	Altitud MNM MNM altitude (ft)	Altitud MAX MAX altitude (ft)	Velocidad Speed (kt)	Especificación de navegación Navigation specification
<b>→</b> HM	GESPU	-	093 (090.3)	+2.2	1 MIN	L	5000	-	-230	RNAV1

SBAS LPV FAS DATA BLOCK		
FAS DATA BLOCK		
1	OPERATION MODE	00
2	SERVICE PROVIDER IDENTIFIER	01*
3	AIRPORT IDENTIFIER	LEVX
4	RUNWAY	RW01
5	APPROACH PERFORMANCE DESIGNATOR	0**
6	ROUTE INDICATOR	Z
7	REFERENCE PATH DATA SELECTOR (RPDS)	00
8	REFERENCE PATH IDENTIFIER	E01A***
9	LANDING THRESHOLD POINT (LTP) – LATITUDE	421317.2450N
10	LANDING THRESHOLD POINT (LTP) – LONGITUDE	0083746.5930W
11	LTP HEIGHT ABOVE ELLIPSOID (HAE)	+03161 (316.1m)
12	FLIGHT PATH ALIGNMENT POINT (FPAP) – LATITUDE	421433.0020N
→ 13	FLIGHT PATH ALIGNMENT POINT (FPAP) – LONGITUDE	0083725.9925W
14	THRESHOLD CROSSING HEIGHT (TCH)	0015.00
15	TCH UNIT SELECTOR	1
16	GLIDE PATH ANGLE	03.00
17	COURSE WIDTH AT THRESHOLD	105.00
18	LENGTH OFFSET	0000
19	HORIZONTAL ALERT LIMIT (HAL)	40.0
20	VERTICAL ALERT LIMIT (VAL)	50.0
→ 21	PRECISION APPROACH PATH POINT CRC REMINDER	F8C8A3F1
NON - FAS DATA BLOCK		
→ 22	ICAO CODE	LE
← 23	LTP ORTHOMETRIC HEIGHT	+02608 (260.8m)
<b>NOTAS // NOTES:</b> *: Este valor "01" identifica a EGNOS como proveedor de servicio. // This value "01" identifies EGNOS as service provider. **: LPV. ***: "E" se refiere a EGNOS. // "E" refers to EGNOS.		

**INTENCIONADAMENTE EN BLANCO**  
**INTENTIONALLY BLANK**