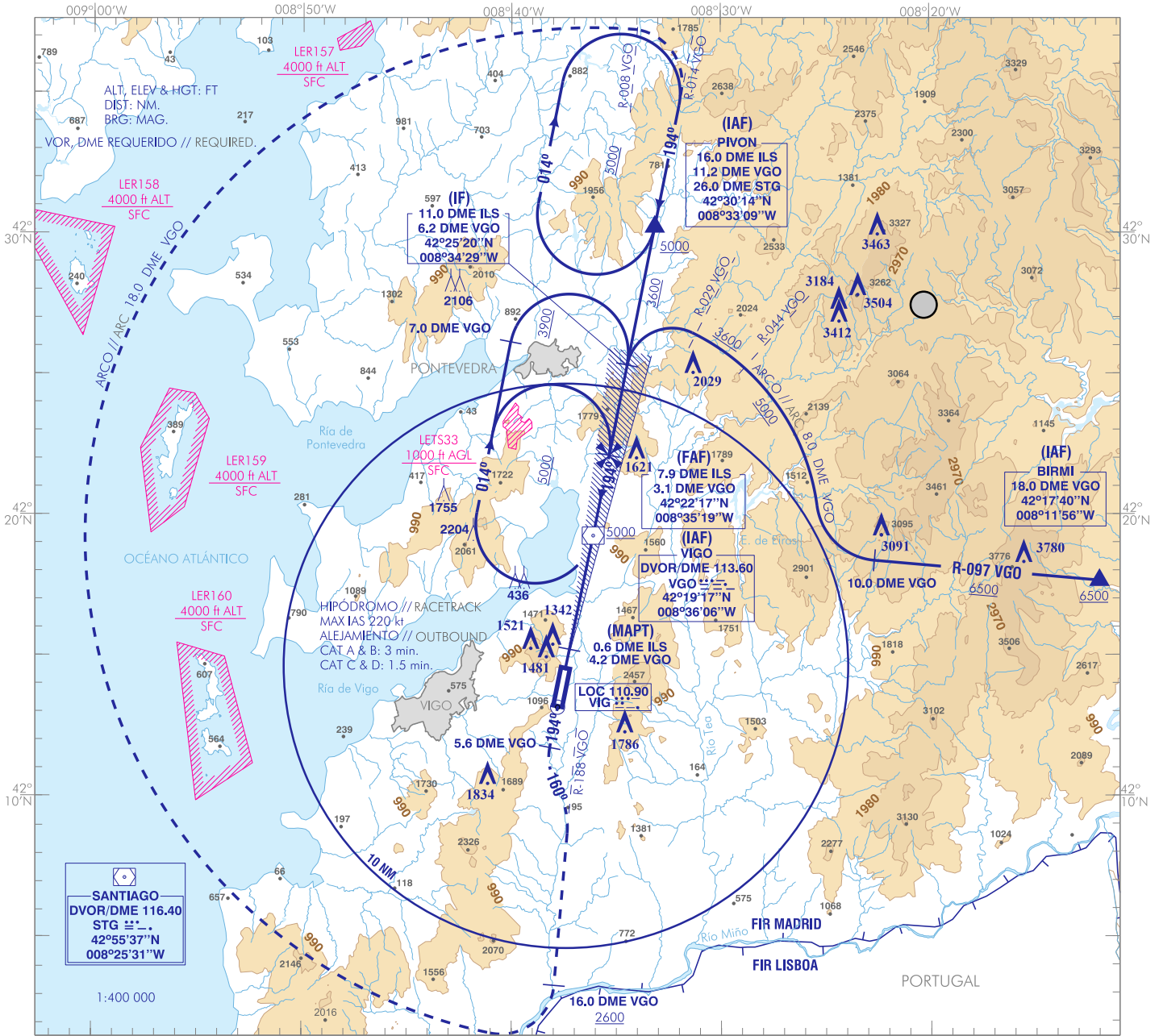


CARTA DE APROXIMACIÓN  
POR INSTRUMENTOS-OACI

ELEV AD  
856  
VAR 2°W (2020)

APP 120.200 MHz  
TWR 118.455 C  
GMC 121.705 C  
ATIS 120.830 C

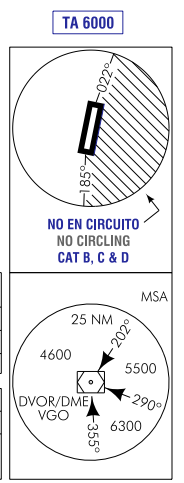
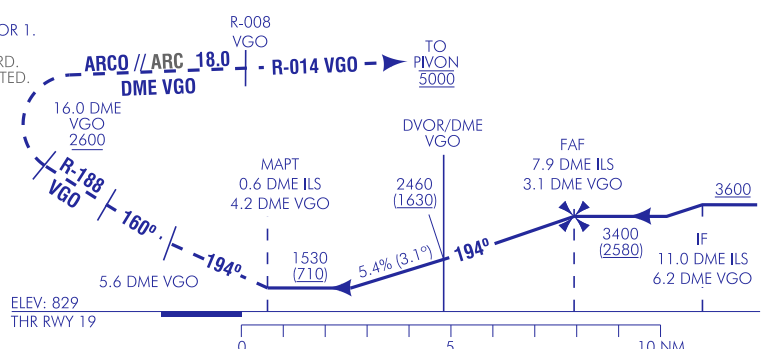
VIGO  
LOC Z  
RWY 19



**FRUSTRADA:** SUBIR EN RUMBO DE PISTA HASTA 5.6 DME VGO. VIRAR A LA IZQUIERDA A RUMBO MAGNÉTICO 160° PARA INTERCEPTAR Y SEGUIR R-188 VGO HASTA ALCANZAR 16.0 DME VGO A 2600 O SUPERIOR. VIRAR A LA DERECHA PARA SEGUIR ARCO 18.0 DME VGO HASTA CRUZAR R-008 VGO. VIRAR A LA DERECHA PARA SEGUIR R-014 VGO DIRECTO A ALCANZAR LA ESPERA EN PIVON A 5000.

**MISSED APCH:** CLIMB ON RUNWAY HEADING UP TO 5.6 DME VGO. TURN LEFT TO MAGNETIC HEADING 160° TO INTERCEPT AND FOLLOW R-188 VGO UP TO REACH 16.0 DME VGO AT 2600 OR ABOVE. TURN RIGHT TO FOLLOW ARC 18.0 DME VGO UP TO CROSS R-008 VGO. TURN RIGHT TO FOLLOW R-014 VGO DIRECT TO JOIN THE HOLDING OVER PIVON AT 5000.

- NOTAS:
- LONGITUD DEL TRAMO INTERMEDIO NO ESTÁNDAR.
  - SE PROHIBE LA ENTRADA AL HIPÓDROMO POR EL SECTOR 1.
- NOTES:
- LENGTH OF THE INTERMEDIATE SEGMENT NO STANDARD.
  - ENTRY TO THE RACETRACK FROM SECTOR 1 IS PROHIBITED.



HGT REF ELEV THR RWY 19				
OCA/H	A	B	C	D
2.5%		1530 (710)		
STA				
En círculo(H) sobre Circling (H) over	856	1910 (1060)	2100 (1250)	2250 (1400)

GS	kt	80	100	120	140	160	180					
FAP-THR:	min:s											
FAF-MAPT:	min:s	NO AUTORIZADO EL CRONOMETRAJE // TIMING NOT AUTHORIZED										
ROD: 5.4 %	ft/min	434	543	652	760	869	978					
ALT/HGT DME (ILS) FNA												
13	12	11	10	9	8	7	6	5	4	3	2	1
						3160 (2340)	2840 (2010)	2510 (1680)	2190 (1360)	1860 (1030)		

CAMBIOS: CORRECCIÓN FRECUENCIA ATIS. CHANGES: ATIS FREQUENCY CORRECTION.

VIGO AD

REQUISITOS DE LA BASE DE DATOS AERONÁUTICA  
 AERONAUTICAL DATABASE REQUIREMENTS

PROCEDIMIENTOS DE APROXIMACIÓN POR INSTRUMENTOS // INSTRUMENT APPROACH PROCEDURES

LOC Z RWY 19

PUNTO POINT	LAT	LONG	AZIMUT VERDADERO TRUE BEARING	DISTANCIA DME DME DISTANCE (NM)
PIVON (IAF)	42°30'14.2"N	008°33'08.9"W	011.42° (LOC VIG)	16.00 DME ILS
BIRMI (IAF)	42°17'40.0"N	008°11'56.2"W	095.00° (VGO)	18.00 DME VGO
DVOR/DME VGO (IAF)	42°19'16.7"N	008°36'05.9"W	-	-
IF	42°25'20.1"N	008°34'29.4"W	011.42° (LOC VIG)	11.00 DME ILS
FAF	42°22'17.2"N	008°35'19.5"W	011.42° (LOC VIG)	7.89 DME ILS
MAPT	42°15'08.3"N	008°37'16.4"W	011.42° (LOC VIG)	0.60 DME ILS
Aproximación final de no precisión - Pendiente (Ángulo de descenso) // Non-precision final approach - Slope (Descent angle)				5.36% (3.07°)