

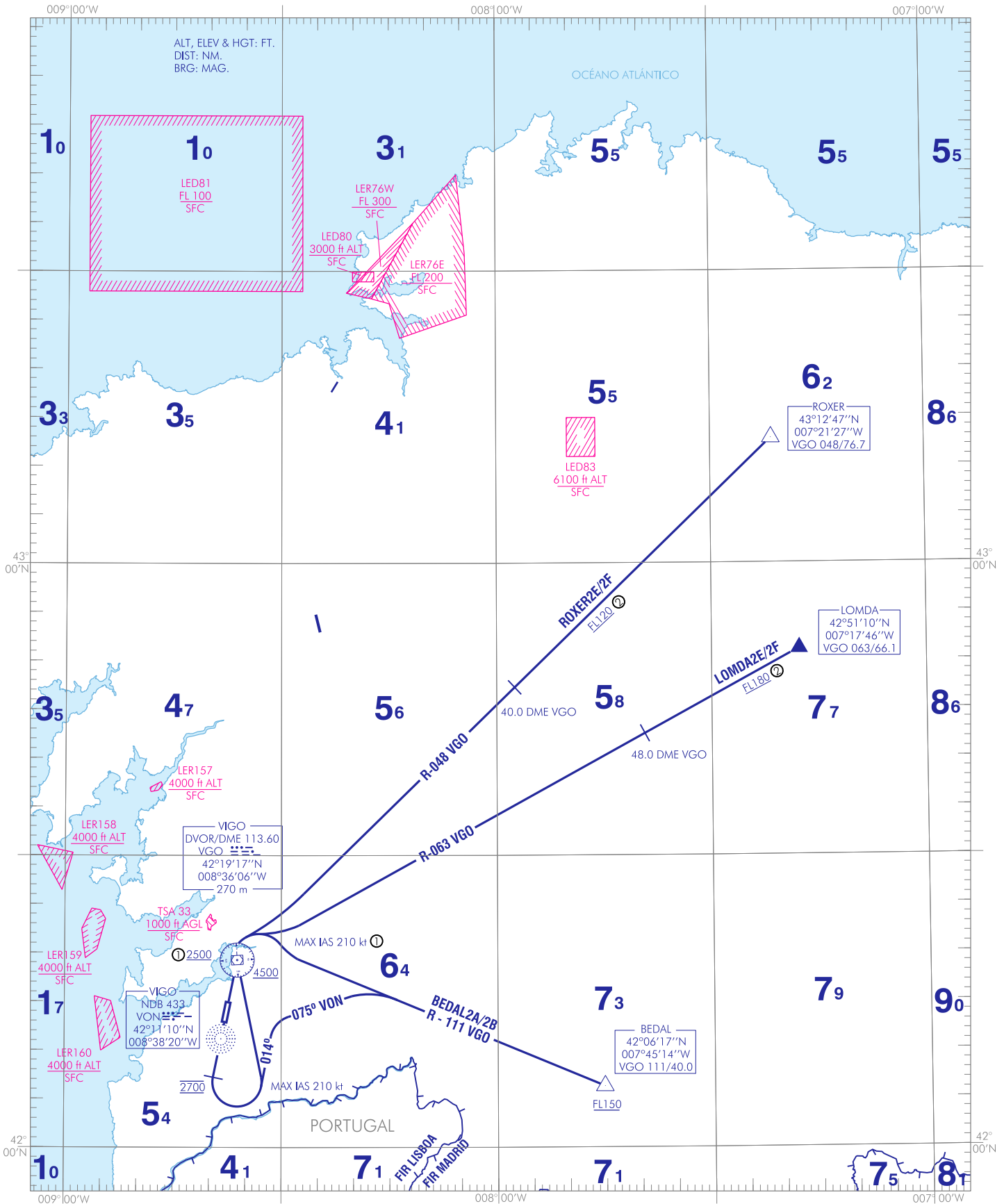
CARTA DE SALIDA NORMALIZADA
VUELO POR INSTRUMENTOS (SID)-OACI

TA 6000
VAR 2°W (2020)

APP 120.200
TWR 118.450

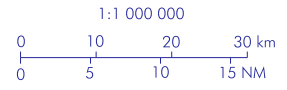
VIGO RWY 19
BEDAL2B BEDAL2A
LOMDA2F LOMDA2E
ROXER2F ROXER2E

CAMBIOS: DECLINACIÓN MAGNÉTICA, RUMBOS Y RADIALES, AMA, LÍMITE SUPERIOR LER157, LER158, LER159, LER160, COORD DVOR EN VEZ DE DME VGO.
CHANGES: MAGNETIC VARIATION, RADIALS AND HEADINGS, AMA, UPPER LIMIT LER157, LER158, LER159, LER160, DVOR COORD INSTEAD OF DME VGO.



NOTAS:
① SID RWY 01.
② ALTITUDES DEBIDAS A RESTRICCIONES DE COBERTURA DEL DVOR/DME VGO.
- NOTAS, RESTRICCIONES, OBST CERCANOS QUE VULNERAN LAS OIS: VER DESCRIPCIÓN TEXTUAL.
- BEDAL2A: TRAMO A ESTIMA NO OACI (RUMBO MAGNÉTICO 014°).

NOTES:
① SID RWY 01
② ALTITUDES DUE TO DVOR/DME VGO COVERAGE RESTRICTIONS.
- NOTES, RESTRICTIONS, CLOSE-IN OBST WHICH PENETRATE THE OIS: SEE TEXTUAL DESCRIPTION.
- BEDAL2A: DEAD RECKONING SEGMENT NO OACI (MAGNETIC TRACK 014°)



INTENCIONADAMENTE EN BLANCO
INTENTIONALLY BLANK

VIGO AD

SALIDA NORMALIZADA POR INSTRUMENTOS (SID)

PISTA 01

SALIDA BEDAL DOS BRAVO (BEDAL2B)

Subir en rumbo de pista directo a cruzar DVOR/DME VGO a 2500 ft o superior. Virar a la derecha (IAS MAX en viraje 210 kt) para seguir R-111 VGO directo a cruzar BEDAL a FL150 o superior.

Pendiente mínima de ascenso 5.6% hasta FL150.

SALIDA LOMDA DOS FOXTROT (LOMDA2F)

Subir en rumbo de pista directo a cruzar DVOR/DME VGO a 2500 ft o superior. Virar a la derecha (IAS MAX en viraje 210 kt) para seguir R-063 VGO hasta 48.0 DME VGO a FL180 o superior (*). Continuar en R-063 VGO hasta cruzar LOMDA.

Pendiente mínima de ascenso 5.6% hasta 2700 ft.

(*) Altitudes debidas a restricciones de cobertura del DVOR/DME VGO.

SALIDA ROXER DOS FOXTROT (ROXER2F)

Subir en rumbo de pista directo a cruzar DVOR/DME VGO a 2500 ft o superior. Virar a la derecha (IAS MAX en viraje 210 kt) para seguir R-048 VGO hasta 40.0 DME VGO a FL120 o superior (*). Continuar en R-048 VGO hasta cruzar ROXER.

Pendiente mínima de ascenso 5.6% hasta 2700 ft.

(*) Altitudes debidas a restricciones de cobertura del DVOR/DME VGO.

SALIDA DE CONTINGENCIA

En caso de fallo de una o más radioayudas que soportan las salidas de la pista 01, se procederá del siguiente modo:

Subir en rumbo de pista hasta 6000 ft AMSL. Virar siguiendo instrucciones ATC.

Pendiente mínima de ascenso 7.9%.

En caso de fallo de comunicaciones, proceder según lo establecido en la sección ENR 1.8, apartado "Fallo de las Comunicaciones Aeroterrestres" de AIP-ESPAÑA.

PISTA 19

SALIDA BEDAL DOS ALPHA (BEDAL2A)

Subir en rumbo de pista a 2700 ft. Virar a la izquierda (nunca antes de llegar al NDB VON) a rumbo magnético 014° (IAS MAX de viraje 210 kt) para seguir ruta magnética 075° del NDB VON hasta interceptar y seguir el R-111 VGO directo a cruzar BEDAL a FL150 o superior.

Pendiente mínima de ascenso 5.4% hasta FL150.

SALIDA LOMDA DOS ECHO (LOMDA2E)

Subir en rumbo de pista a 2700 ft. Virar a la izquierda (IAS MAX de viraje 210 kt) directo a cruzar DVOR/DME VGO a 4500 ft o superior. Virar a la derecha para seguir R-063 VGO hasta 48.0 DME VGO a FL180 o superior (*). Continuar en R-063 VGO hasta cruzar LOMDA.

Pendiente mínima de ascenso 5.4% hasta 2700 ft.

(*) Altitudes debidas a restricciones de cobertura del DVOR/DME VGO.

SALIDA ROXER DOS ECHO (ROXER2E)

Subir en rumbo de pista a 2700 ft. Virar a la izquierda (IAS MAX de viraje 210 kt) directo a cruzar DVOR/DME VGO a 4500 ft o superior. Virar a la derecha para seguir R-048 VGO hasta 40.0 DME VGO a FL120 o superior (*). Continuar en R-048 VGO hasta cruzar ROXER.

Pendiente mínima de ascenso 5.4% hasta 2700 ft.

(*) Altitudes debidas a restricciones de cobertura del DVOR/DME VGO.

SALIDA DE CONTINGENCIA

En caso de fallo de una o más radioayudas que soportan las salidas de la pista 19, se procederá del siguiente modo:

Subir en rumbo 198° hasta 4700 ft AMSL. Virar siguiendo instrucciones ATC.

Pendiente mínima de ascenso 6.0 %.

En caso de fallo de comunicaciones, proceder según lo establecido en la sección ENR 1.8, apartado "Fallo de las Comunicaciones Aeroterrestres" de AIP-ESPAÑA.

STANDARD INSTRUMENT DEPARTURE (SID)

RUNWAY 01

BEDAL TWO BRAVO DEPARTURE (BEDAL2B)

Climb on runway heading direct to cross DVOR/DME VGO at 2500 ft or above. Turn right (turning MAX IAS 210 kt) to follow R-111 VGO direct to cross BEDAL at FL150 or above.

Minimum climb gradient of 5.6% up to FL150.

LOMDA TWO FOXTROT DEPARTURE (LOMDA2F)

Climb on runway heading direct to cross DVOR/DME VGO at 2500 ft or above. Turn right (turning MAX IAS 210 kt) to follow R-063 VGO up to 48.0 DME VGO to FL180 or above (*). Follow R-063 VGO to cross LOMDA.

Minimum climb gradient of 5.6 % up to 2700 ft.

(*) Altitudes due to DVOR/DME VGO coverage restrictions.

ROXER TWO FOXTROT DEPARTURE (ROXER2F)

Climb on runway heading direct to cross DVOR/DME VGO at 2500 ft or above. Turn right (turning MAX IAS 210 kt) to follow R-048 VGO up to 40.0 DME VGO to FL120 or above (*). Follow R-048 VGO to cross ROXER.

Minimum climb gradient of 5.6 % up to 2700 ft.

(*) Altitudes due to DVOR/DME VGO coverage restrictions.

CONTINGENCY DEPARTURE

In the event of failure of one or more nav aids on which the departures from runway 01 are based on the following procedure shall be carried out:

Climb on runway heading to 6000 ft AMSL. Turn following ATC instructions.

Minimum climb gradient of 7.9 %.

In case of communications failure, proceed according to what is established on section ENR 1.8, item "Air-ground Communications Failure" of AIP-ESPAÑA.

RUNWAY 19

BEDAL TWO ALPHA DEPARTURE (BEDAL2A)

Climb on runway heading at 2700 ft. Turn left (not before the NDB VON) to magnetic heading 014° (turning MAX IAS 210 kt) to follow NDB VON magnetic track 075° to intercept and follow R-111 VGO direct to cross BEDAL at FL150 or above.

Minimum climb gradient of 5.4% up to FL150.

LOMDA TWO ECHO DEPARTURE (LOMDA2E)

Climb on runway heading at 2700 ft. Turn left (turning MAX IAS 210 kt) direct to cross DVOR/DME VGO at 4500 ft or above. Turn right to follow R-063 VGO up to 48.0 DME VGO to FL180 or above (*). Follow R-063 VGO to cross LOMDA.

Minimum climb gradient of 5.4% up to 2700 ft.

(*) Altitudes due to DVOR/DME VGO coverage restrictions.

ROXER TWO ECHO DEPARTURE (ROXER2E)

Climb on runway heading at 2700 ft. Turn left (turning MAX IAS 210 kt) direct to cross DVOR/DME VGO at 4500 ft or above. Turn right to follow R-048 VGO up to 40.0 DME VGO to FL120 or above (*). Follow R-048 VGO to cross ROXER.

Minimum climb gradient of 5.4% up to 2700 ft.

(*) Altitudes due to DVOR/DME VGO coverage restrictions.

CONTINGENCY DEPARTURE

In the event of failure of one or more nav aids on which the departures from runway 19 are based on the following procedure shall be carried out:

Climb on heading 198° to 4700 ft AMSL. Turn following ATC instructions.

Minimum climb gradient of 6.0 %.

In case of communications failure, proceed according to what is established on section ENR 1.8, item "Air-ground Communications Failure" of AIP-ESPAÑA.

→ **OBSTÁCULOS CERCANOS // CLOSE-IN OBSTACLES**

OBSTÁCULOS OBSTACLES	RWY	LATITUD LATITUDE	LONGITUD LONGITUDE	HGT (ft)	ALT (ft)
Farola // Lamppost	01	42°14'39.3584"N	08°37'30.6898"W	30	854
Árbol // Tree	01	42°14'42.4837"N	08°37'31.3121"W	66	887
Árbol // Tree	19	42°13'11.5304"N	08°37'55.5609"W	80	909
Árbol // Tree	19	42°13'11.2185"N	08°37'55.4094"W	84	911
Vegetación // Vegetation	19	42°13'11.6735"N	08°37'55.4787"W	73	900
Vegetación // Vegetation	19	42°13'11.5033"N	08°37'55.1782"W	75	900
Árbol // Tree	19	42°13'11.1154"N	08°37'54.8947"W	80	902
Árbol // Tree	19	42°13'10.7894"N	08°37'54.4089"W	76	893
Vegetación // Vegetation	19	42°13'10.9336"N	08°37'54.8078"W	72	892
Árbol // Tree	19	42°13'09.2453"N	08°37'52.6735"W	91	894
Edificio // Building	19	42°13'08.3155"N	08°37'58.0226"W	43	902
Árbol // Tree	19	42°13'00.9519"N	08°38'00.3394"W	86	915

→ **OBSTÁCULOS SIGNIFICATIVOS // SIGNIFICANT OBSTACLES**

OBSTÁCULOS OBSTACLES	RWY	LATITUD LATITUDE	LONGITUD LONGITUDE	HGT (ft)	ALT (ft)
Árbol // Tree	01	42°15'51.7538"N	08°37'31.1196"W	91	1177
Terreno // Terrain	01	42°15'51.8150"N	08°37'32.3020"W	0	1084
Terreno // Terrain	01	42°18'21.2355"N	08°25'35.0867"W	0	2934
Terreno // Terrain	01	42°17'48.1075"N	08°25'56.1316"W	0	2885
Aerogenerador // Wind turbine	01	42°26'52.6569"N	08°24'20.3479"W	258	3412
Aerogenerador // Wind turbine	01	42°26'49.3163"N	08°24'17.5474"W	256	3368
Torre eléctrica // Electric tower	01	42°16'14.5085"N	08°37'52.0625"W	124	1256
Terreno // Terrain	01	42°16'07.2825"N	08°37'52.9457"W	0	1212
Terreno // Terrain	01	42°15'52.6716"N	08°37'46.4833"W	0	1140
Terreno // Terrain	19	42°08'12.0778"N	08°41'15.0026"W	0	2085
Antena // Antenna	19	42°08'17.7282"N	08°40'21.3393"W	95	1799
Terreno // Terrain	19	42°08'21.7022"N	08°40'37.9257"W	0	1750
Árbol // Tree	19	42°10'40.2655"N	08°40'04.1504"W	122	1646
Árbol // Tree	19	42°10'18.8201"N	08°40'24.7060"W	84	1753
Árbol // Tree	19	42°10'42.4660"N	08°40'02.1329"W	95	1629
Árbol // Tree	19	42°10'19.6658"N	08°40'19.4320"W	103	1737
Árbol // Tree	19	42°10'19.5546"N	08°40'19.8103"W	99	1738
Árbol // Tree	19	42°10'19.9672"N	08°40'19.9547"W	91	1726
Árbol // Tree	19	42°10'20.9505"N	08°40'23.3320"W	87	1715
Árbol // Tree	19	42°10'21.2044"N	08°40'20.8634"W	86	1707
Árbol // Tree	19	42°10'21.3441"N	08°40'20.2103"W	84	1700
Terreno // Terrain	19	42°08'25.2309"N	08°42'24.6416"W	0	2256
Terreno // Terrain	19	42°08'08.1556"N	08°42'04.0286"W	0	2305
Árbol // Tree	19	42°10'48.5105"N	08°40'00.9640"W	86	1555
Árbol // Tree	19	42°10'49.8351"N	08°40'00.7099"W	85	1543
Árbol // Tree	19	42°10'59.5297"N	08°39'54.1558"W	96	1473