

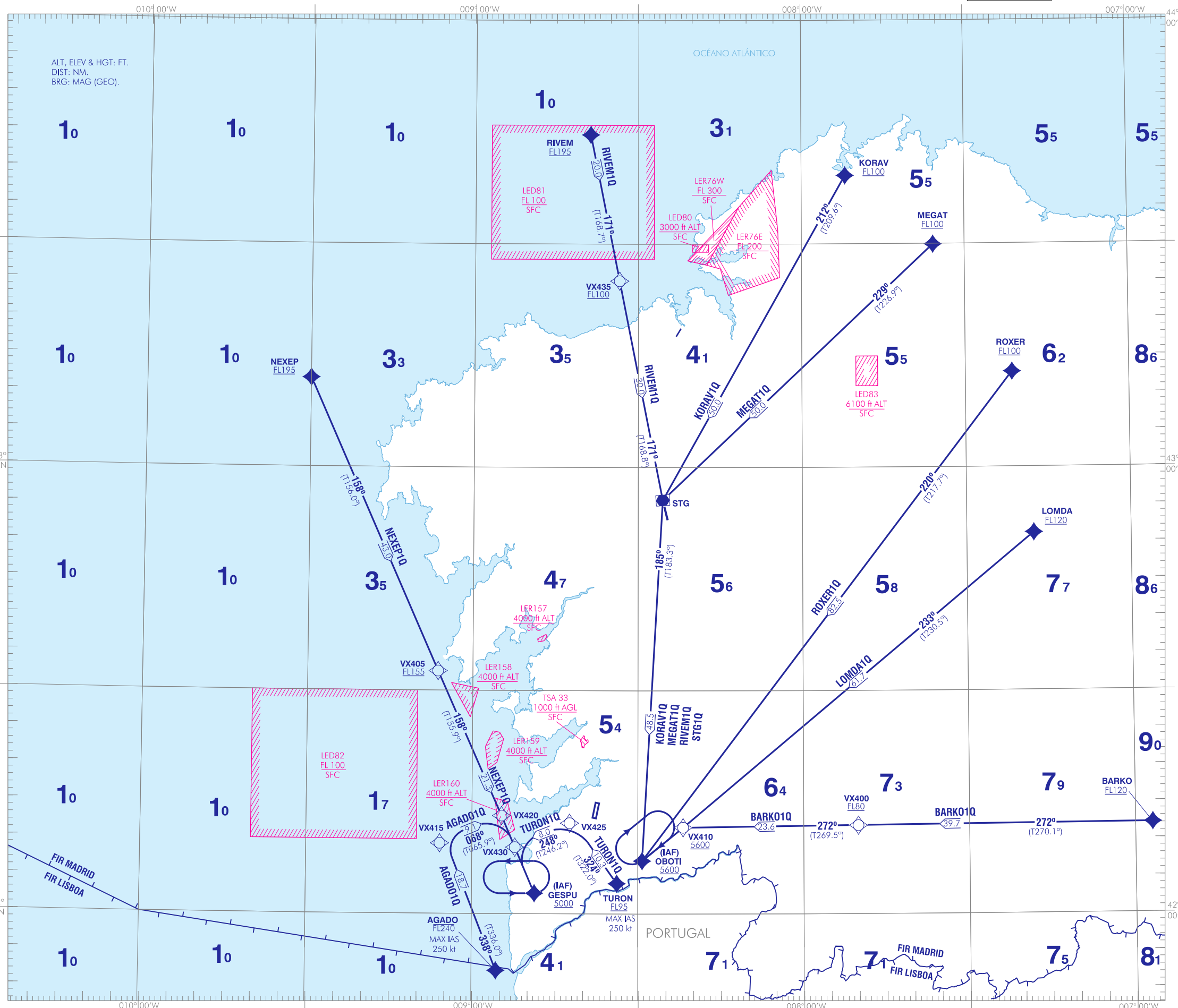
CARTA DE LLEGADA NORMALIZADA  
VUELO POR INSTRUMENTOS (STAR)-OACI

TA 6000  
VAR 2°W (2020)

APP 120.200  
TWR 118.450

VIGO  
RWY 01

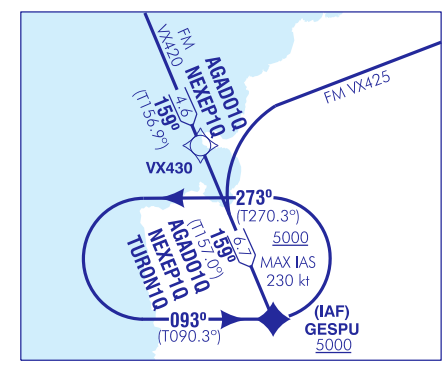
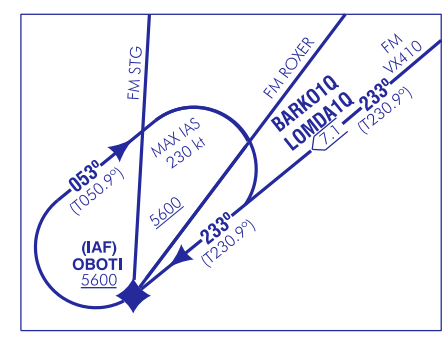
AGADO1Q	BARKO1Q	KORAV1Q
LOMDA1Q	MEGAT1Q	NEXEP1Q
RIVEM1Q	ROXER1Q	STG1Q
TURON1Q		



PROCEDIMIENTOS DE LLEGADA RNAV1 (GNSS)  
RNAV1 (GNSS) ARRIVAL PROCEDURES

NOTAS:  
- SE REQUIERE APROBACIÓN RNAV1.  
- GNSS REQUERIDO.

NOTES:  
- RNAV1 APPROVAL REQUIRED.  
- GNSS REQUIRED.



CAMBIOS: DECLINACIÓN MAGNÉTICA, RUMBOS, A.M.A., LÍMITE SUPERIOR LER157, LER158, LER159, LER160.  
CHANGES: MAGNETIC VARIATION, HEADINGS, A.M.A., UPPER LIMIT LER157, LER158, LER159, LER160.

**INTENCIONADAMENTE EN BLANCO**  
**INTENTIONALLY BLANK**

VIGO AD

COORDENADAS WAYPOINTS // WAYPOINTS COORDINATES	
WPT	COORD
AGADO	41°52'22.4"N 008°55'36.1"W
BARKO	42°12'02.2"N 006°56'40.6"W
GESPU	42°02'46.0"N 008°48'41.8"W
KORAV	43°39'11.2"N 007°51'56.1"W
LOMDA	42°51'10.1"N 007°17'45.7"W
MEGAT	43°29'55.9"N 007°35'47.3"W
NXEP	43°11'56.0"N 009°29'59.3"W
OBOTI	42°07'07.2"N 008°29'13.8"W
RIVEM	43°44'39.6"N 008°38'49.5"W
ROXER	43°12'46.8"N 007°21'27.2"W
STG	42°55'36.7"N 008°25'31.4"W
TURON	42°04'04.5"N 008°33'48.3"W
VX400	42°11'53.5"N 007°50'06.2"W
VX405	42°32'37.0"N 009°06'19.0"W
VX410	42°11'36.5"N 008°21'49.0"W
VX415	42°09'28.0"N 009°05'50.0"W
VX420	42°13'11.0"N 008°54'39.0"W
VX425	42°12'12.0"N 008°42'21.0"W
VX430	42°08'57.0"N 008°52'13.5"W
VX435	43°25'02.0"N 008°33'27.5"W

LLEGADAS NORMALIZADAS POR INSTRUMENTOS (STAR)

STANDARD INSTRUMENT ARRIVALS (STAR).

PISTA 01

RUNWAY 01

NOTA APLICABLE A TODAS LAS STAR:

NOTE APPLICABLE TO ALL STAR:

- RNAV1 requerido.
- GNSS requerido.

- RNAV1 required.
- GNSS required.

DESCRIPCIÓN TABULAR DEL PROCEDIMIENTO  
 PROCEDURE TABULAR DESCRIPTION

Número de serie Serial number	Descriptor de trayectoria Path Terminator	Identificador de punto de recorrido Waypoint identifier	Sobrevuelo Fly-over	Curso/Derrota Course/Track °M (°T)	Variación magnética Magnetic variation	Distancia Distance (NM)	Dirección de viraje Turn direction	Altitud Altitude (ft)	Velocidad Speed (kt)	VPA/TCH (°/ft)	Especificación de navegación Navigation specification
<b>→ AGAD01Q RNAV1</b>											
001	IF	AGADO	-	-	+2.2	-	-	-FL240	-250	-	RNAV1
002	TF	VX415	-	338 (336.0)	+2.2	18.7	-	-	-	-	RNAV1
003	TF	VX420	-	068 (065.9)	+2.2	9.1	-	-	-	-	RNAV1
004	TF	VX430	-	159 (156.9)	+2.2	4.6	R	-	-	-	RNAV1
005	TF	GESPU	-	159 (157.0)	+2.2	6.7	-	+5000	-	-	RNAV1
<b>→ BARK01Q RNAV1</b>											
001	IF	BARKO	-	-	+2.2	-	-	+FL120	-	-	RNAV1
002	TF	VX400	-	272 (270.1)	+2.2	39.7	-	+FL80	-	-	RNAV1
003	TF	VX410	-	272 (269.5)	+2.2	23.6	-	+5600	-	-	RNAV1
004	TF	OBOTI	-	233 (230.9)	+2.2	7.1	-	+5600	-	-	RNAV1
<b>→ KORAV1Q RNAV1</b>											
Sujeta a la actividad de la LER76E. // Subject to LER76E activity.											
001	IF	KORAV	-	-	+2.2	-	-	+FL100	-	-	RNAV1
002	TF	STG	-	212 (209.6)	+2.2	50.0	-	-	-	-	RNAV1
003	TF	OBOTI	-	185 (183.3)	+2.2	48.5	-	+5600	-	-	RNAV1
<b>→ LOMDA1Q RNAV1</b>											
001	IF	LOMDA	-	-	+2.2	-	-	+FL120	-	-	RNAV1
002	TF	VX410	-	233 (230.5)	+2.2	61.7	-	+5600	-	-	RNAV1
003	TF	OBOTI	-	233 (230.9)	+2.2	7.1	-	+5600	-	-	RNAV1
<b>→ MEGAT1Q RNAV1</b>											
001	IF	MEGAT	-	-	+2.2	-	-	+FL100	-	-	RNAV1
002	TF	STG	-	229 (226.9)	+2.2	50.0	-	-	-	-	RNAV1
003	TF	OBOTI	-	185 (183.3)	+2.2	48.5	-	+5600	-	-	RNAV1
<b>→ NEXEP1Q RNAV1</b>											
001	IF	NEXEP	-	-	+2.2	-	-	+FL195	-	-	RNAV1
002	TF	VX405	-	158 (156.0)	+2.2	43.0	-	+FL155	-	-	RNAV1
003	TF	VX420	-	158 (155.9)	+2.2	21.3	-	-	-	-	RNAV1
004	TF	VX430	-	159 (156.9)	+2.2	4.6	-	-	-	-	RNAV1
005	TF	GESPU	-	159 (157.0)	+2.2	6.7	-	+5000	-	-	RNAV1
<b>→ RIVEM1Q RNAV1</b>											
001	IF	RIVEM	-	-	+2.2	-	-	+FL195	-	-	RNAV1
002	TF	VX435	-	171 (168.7)	+2.2	20.0	-	+FL100	-	-	RNAV1
003	TF	STG	-	171 (168.8)	+2.2	30.0	-	-	-	-	RNAV1
004	TF	OBOTI	-	185 (183.3)	+2.2	48.5	-	+5600	-	-	RNAV1
<b>→ ROXER1Q RNAV1</b>											
001	IF	ROXER	-	-	+2.2	-	-	+FL100	-	-	RNAV1
002	TF	OBOTI	-	220 (217.7)	+2.2	82.5	-	+5600	-	-	RNAV1
<b>→ STG1Q RNAV1</b>											
001	IF	STG	-	-	+2.2	-	-	-	-	-	RNAV1
002	TF	OBOTI	-	185 (183.3)	+2.2	48.5	-	+5600	-	-	RNAV1
<b>→ TURON1Q RNAV1</b>											
001	IF	TURON	-	-	+2.2	-	-	+FL95	-250	-	RNAV1
002	TF	VX425	-	324 (322.0)	+2.2	10.3	-	-	-	-	RNAV1
003	TF	VX430	-	248 (246.2)	+2.2	8.0	-	-	-	-	RNAV1
004	TF	GESPU	-	159 (157.0)	+2.2	6.7	-	+5000	-	-	RNAV1

CIRCUITOS DE ESPERA // HOLDING PATTERN

Descriptor de trayectoria Path terminator	Identificador de punto de recorrido Waypoint identifier	Sobrevuelo Fly-over	Curso/Derrota Course/Track °M (°T)	Variación magnética Magnetic variation	Distancia/ Tiempo de alejamiento Distance/ Outbound time	Dirección de viraje Turn direction	Altitud MNM MNM altitude (ft)	Altitud MAX MAX altitude (ft)	Velocidad Speed (kt)	Especificación de navegación Navigation specification
→ HM	GESPU	-	093 (090.3)	+2.2	1 MIN	L	5000	-	-230	RNAV1
→ HM	OBOTI	-	233 (230.9)	+2.2	1 MIN	R	5600	-	-230	RNAV1

**INTENCIONADAMENTE EN BLANCO**  
**INTENTIONALLY BLANK**