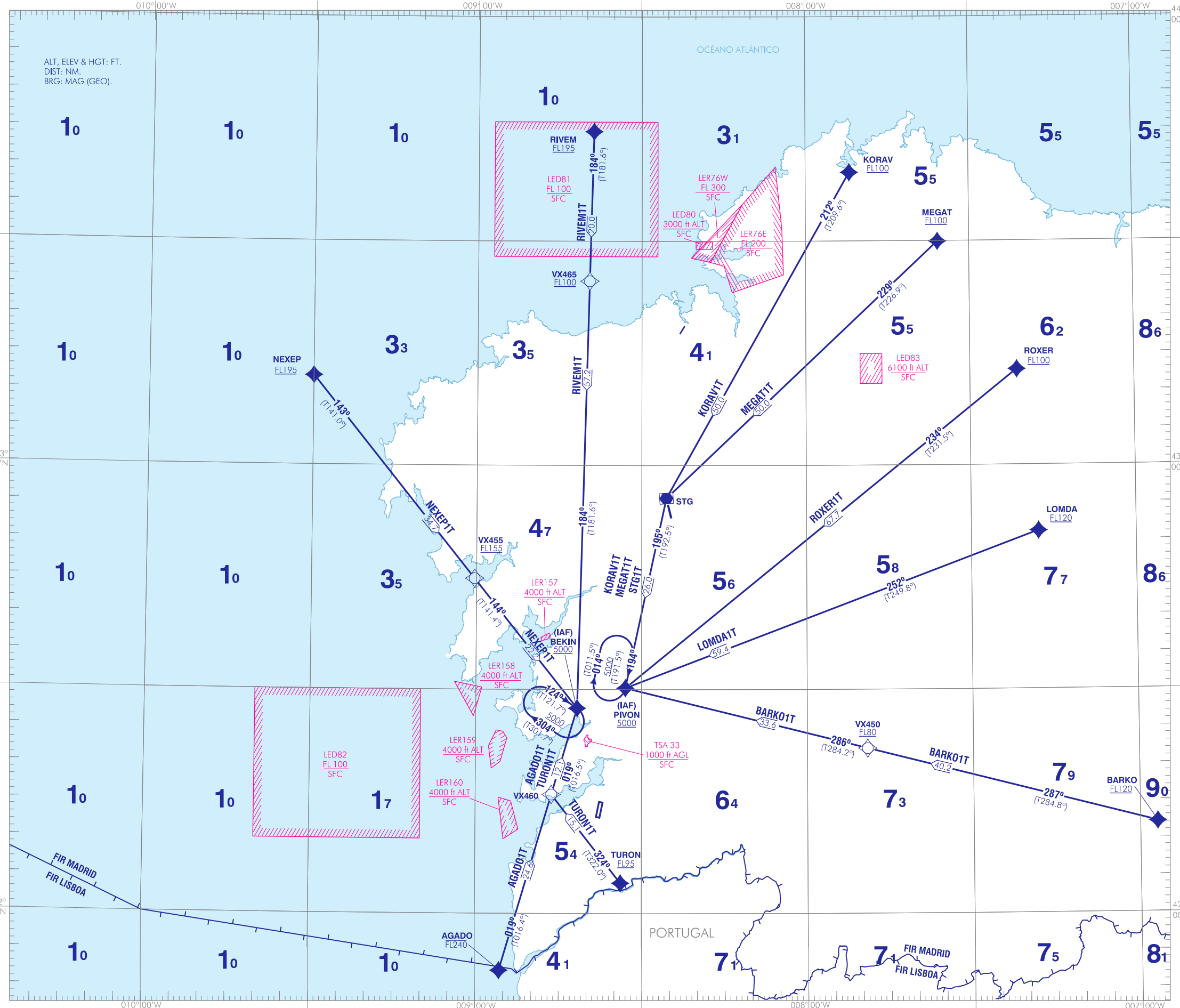


CARTA DE LLEGADA NORMALIZADA  
VUELO POR INSTRUMENTOS (STAR)-OACI

TA 6000  
VAR 2°W (2020)

APP 120.200  
TWR 118.450

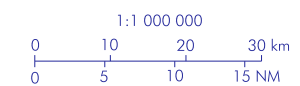
AGADO1T BARKO1T KORAV1T  
LOMDA1T MEGAT1T NEXEP1T  
RIVEM1T ROXER1T STG1T  
TURON1T



PROCEDIMIENTOS DE LLEGADA RNAV1 (GNSS)  
RNAV1 (GNSS) ARRIVAL PROCEDURES

NOTAS:  
- SE REQUIERE APROBACIÓN RNAV1.  
- GNSS REQUERIDO.

NOTES:  
- RNAV1 APPROVAL REQUIRED.  
- GNSS REQUIRED.



CAMBIOS: DECLINACIÓN MAGNÉTICA, RUMBOS, AWA, LÍMITE SUPERIOR LER157, LER158, LER159, LER160.  
CHANGES: MAGNETIC VARIATION, HEADINGS, AWA, UPPER LIMIT LER157, LER158, LER159, LER160.

**INTENCIONADAMENTE EN BLANCO**  
**INTENTIONALLY BLANK**

VIGO AD

COORDENADAS WAYPOINTS // WAYPOINTS COORDINATES	
WPT	COORD
AGADO	41°52'22.4"N 008°55'36.1"W
BARKO	42°12'02.2"N 006°56'40.6"W
BEKIN	42°27'30.0"N 008°41'40.0"W
KORAV	43°39'11.2"N 007°51'56.1"W
LOMDA	42°51'10.1"N 007°17'45.7"W
MEGAT	43°29'55.9"N 007°35'47.3"W
NXEP	43°11'56.0"N 009°29'59.3"W
PIVON	42°30'14.2"N 008°33'08.9"W
RIVEM	43°44'39.6"N 008°38'49.5"W
ROXER	43°12'46.8"N 007°21'27.2"W
STG	42°55'36.7"N 008°25'31.4"W
TURON	42°04'04.5"N 008°33'48.3"W
VX450	42°22'07.0"N 007°49'06.0"W
VX455	42°44'51.0"N 009°00'21.0"W
VX460	42°15'56.0"N 008°46'17.0"W
VX465	43°24'39.4"N 008°39'34.5"W



LLEGADAS NORMALIZADAS POR INSTRUMENTOS (STAR)

STANDARD INSTRUMENT ARRIVALS (STAR).

PISTA 19

RUNWAY 19

NOTA APLICABLE A TODAS LAS STAR:

NOTE APPLICABLE TO ALL STAR:

- RNAV1 requerido.
- GNSS requerido.

- RNAV1 required.
- GNSS required.

DESCRIPCIÓN TABULAR DEL PROCEDIMIENTO  
 PROCEDURE TABULAR DESCRIPTION

Número de serie Serial number	Descriptor de trayectoria Path Terminator	Identificador de punto de recorrido Waypoint identifier	Sobrevuelo Fly-over	Curso/Derrota Course/Track °M (°T)	Variación magnética Magnetic variation	Distancia Distance (NM)	Dirección de viraje Turn direction	Altitud Altitude (ft)	Velocidad Speed (kt)	VPA/TCH (°/ft)	Especificación de navegación Navigation specification
<b>AGADO1T RNAV1</b>											
001	IF	AGADO	-	-	+2.2	-	-	-FL240	-	-	RNAV1
002	TF	VX460	-	019 (016.4)	+2.2	24.6	-	-	-	-	RNAV1
003	TF	BEKIN	-	019 (016.5)	+2.2	12.1	-	+5000	-	-	RNAV1
<b>BARKO1T RNAV1</b>											
001	IF	BARKO	-	-	+2.2	-	-	+FL120	-	-	RNAV1
002	TF	VX450	-	287 (284.8)	+2.2	40.2	-	+FL80	-	-	RNAV1
003	TF	PIVON	-	286 (284.2)	+2.2	33.6	-	+5000	-	-	RNAV1
<b>KORAV1T RNAV1</b>											
Sujeta a la actividad de la LER76E. // Subject to LER76E activity.											
001	IF	KORAV	-	-	+2.2	-	-	+FL100	-	-	RNAV1
002	TF	STG	-	212 (209.6)	+2.2	50.0	-	-	-	-	RNAV1
003	TF	PIVON	-	195 (192.5)	+2.2	26.0	-	+5000	-	-	RNAV1
<b>LOMDA1T RNAV1</b>											
001	IF	LOMDA	-	-	+2.2	-	-	+FL120	-	-	RNAV1
002	TF	PIVON	-	252 (249.8)	+2.2	59.4	-	+5000	-	-	RNAV1
<b>MEGAT1T RNAV1</b>											
001	IF	MEGAT	-	-	+2.2	-	-	+FL100	-	-	RNAV1
002	TF	STG	-	229 (226.9)	+2.2	50.0	-	-	-	-	RNAV1
003	TF	PIVON	-	195 (192.5)	+2.2	26.0	-	+5000	-	-	RNAV1
<b>NEXEP1T RNAV1</b>											
001	IF	NEXEP	-	-	+2.2	-	-	+FL195	-	-	RNAV1
002	TF	VX455	-	143 (141.0)	+2.2	34.7	-	+FL155	-	-	RNAV1
003	TF	BEKIN	-	144 (141.4)	+2.2	22.2	-	+5000	-	-	RNAV1
<b>RIVEM1T RNAV1</b>											
001	IF	RIVEM	-	-	+2.2	-	-	+FL195	-	-	RNAV1
002	TF	VX465	-	184 (181.6)	+2.2	20.0	-	+FL100	-	-	RNAV1
003	TF	BEKIN	-	184 (181.6)	+2.2	57.2	-	+5000	-	-	RNAV1
<b>ROXER1T RNAV1</b>											
001	IF	ROXER	-	-	+2.2	-	-	+FL100	-	-	RNAV1
002	TF	PIVON	-	234 (231.5)	+2.2	67.7	-	+5000	-	-	RNAV1
<b>STG1T RNAV1</b>											
001	IF	STG	-	-	+2.2	-	-	-	-	-	RNAV1
002	TF	PIVON	-	195 (192.5)	+2.2	26.0	-	+5000	-	-	RNAV1
<b>TURON1T RNAV1</b>											
001	IF	TURON	-	-	+2.2	-	-	+FL95	-	-	RNAV1
002	TF	VX460	-	324 (322.0)	+2.2	15.1	-	-	-	-	RNAV1
003	TF	BEKIN	-	019 (016.5)	+2.2	12.1	-	+5000	-	-	RNAV1

CIRCUITOS DE ESPERA // HOLDING PATTERN

Descriptor de trayectoria Path terminator	Identificador de punto de recorrido Waypoint identifier	Sobrevuelo Fly-over	Curso/Derrota Course/Track °M (°T)	Variación magnética Magnetic variation	Distancia/ Tiempo de alejamiento Distance/ Outbound time	Dirección de viraje Turn direction	Altitud MNM MNM altitude (ft)	Altitud MAX MAX altitude (ft)	Velocidad Speed (kt)	Especificación de navegación Navigation specification
HM	BEKIN	-	124 (121.7)	+2.2	1 MIN	R	5000	-	-	RNAV1
HM	PIVON	-	194 (191.5)	+2.2	1 MIN	R	5000	-	-	RNAV1