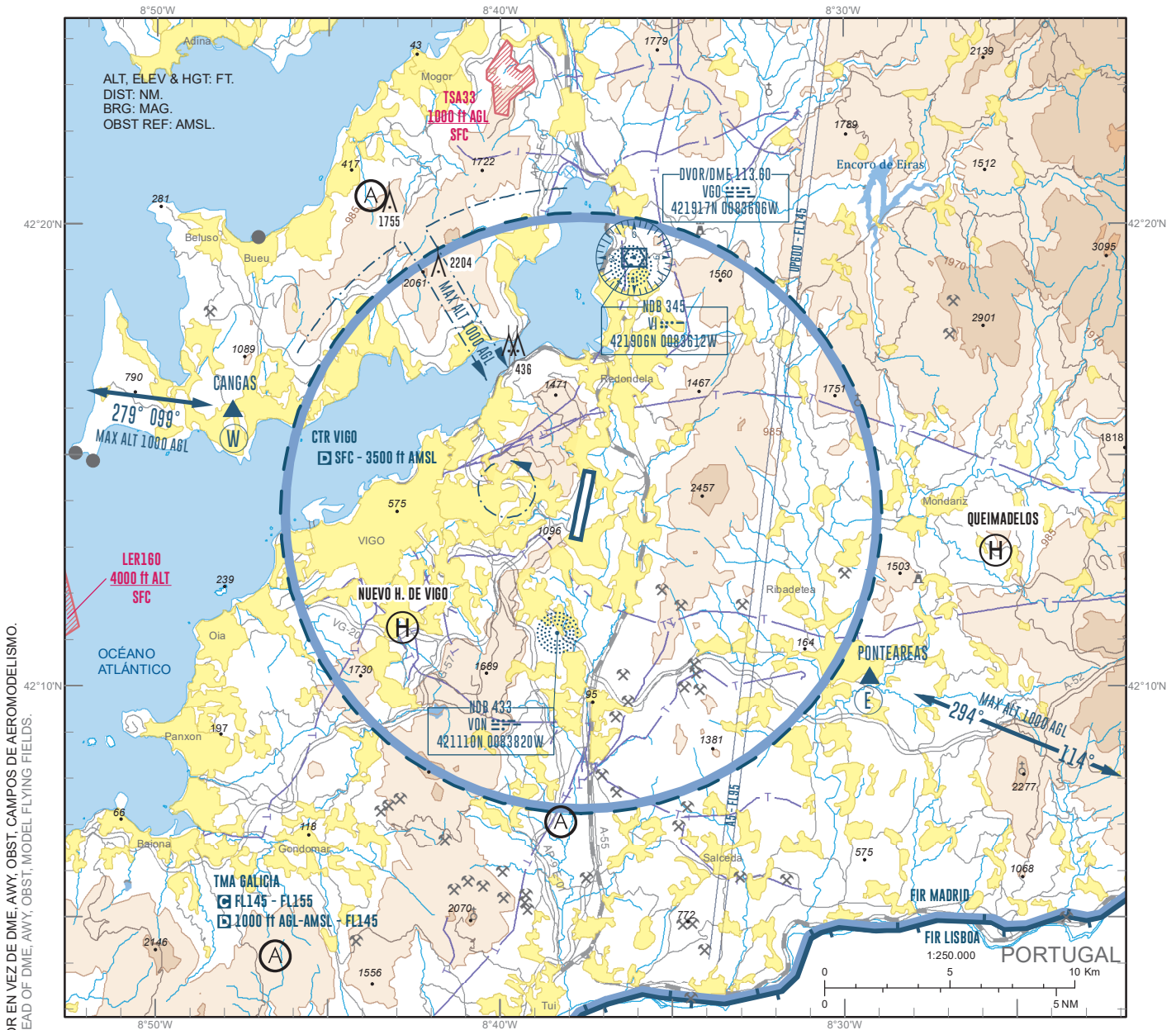


CARTA DE APROXIMACIÓN  
VISUAL / VAC - OACI

ELEV AD  
856  
VAR 2°W (2020)

TWR 118.450  
GMC 121.700

VIGO  
LEVX



CAMBIOS: DECLINACIÓN MAGNÉTICA, RUMBOS, LÍMITE SUPERIOR LER160, COORD DVOR EN VEZ DE DME, AWY, OBST, CAMPOS DE AEROMODELISMO. CHANGES: MAGNETIC VARIATION, HEADINGS, UPPER LIMIT LER160, DVOR COORD INSTEAD OF DME, AWY, OBST, MODEL FLYING FIELDS.

**NOTA**

En ningún caso se cruzará el eje de pista ni su prolongación sin Autorización de APP ó TWR.

**LLEGADAS**

Las aeronaves VFR con destino Vigo AD contactarán con TWR antes de alcanzar los puntos de notificación VFR E (Punteareas) o W (Cangas) y solicitarán permiso para entrar en la CTR manteniendo 1000 ft AGL MAX. Antes de entrar en la CTR, deberán dar posición, nivel de vuelo o altitud y solicitarán instrucciones para el aterrizaje. En algunos casos las aeronaves deberán efectuar esperas en los puntos arriba mencionados antes de obtener el permiso definitivo de entrada en la CTR.

**FALLO DE COMUNICACIONES**

Las aeronaves VFR con fallo de comunicaciones entrarán en la CTR por las rutas especificadas manteniendo 1000 ft AGL o inferior y se situarán al NW del AD, a la vista de TWR, separándose del posible tránsito en el circuito de aeródromo y a la espera de las señales luminosas.

**OBSERVACIONES**

-PAPI (MEHT) RWY 01:3° (51 ft).  
RWY 19:3° (57 ft).  
-A título informativo, se incluyen las coordenadas geográficas de los puntos:  
E: 421014N 0082916W  
W: 421601N 0084747W

**NOTE**

The runway centreline and its extension shall never be crossed without TWR or APP permission.

**ARRIVALS**

VFR aircraft bound for VIGO AD shall establish radio contact with TWR before reaching VFR reporting points E (Punteareas) or W (Cangas) and shall request clearance to enter the CTR maintaining 1000 ft AGL MAX. Before entering the CTR, the pilot will report their position and flight level or altitude and will request landing instructions. In some cases, aircraft will be initially cleared to hold over the points mentioned above before clearance to enter the CTR is granted.

**COMMUNICATIONS FAILURE**

VFR aircraft with communications failure must enter the CTR via the stated routes maintaining 1000 ft AGL or below, keeping to the NW of the AD, in sight of TWR, to await light signals and avoiding any possible traffic in the aerodrome circuit.

**REMARKS**

-PAPI (MEHT) RWY 01: 3° (51 ft).  
RWY 19: 3° (57 ft).  
-For information purposes, the geographic coordinates of the points are included:  
E: 421014N 0082916W  
W: 421601N 0084747W

**INTENCIONADAMENTE EN BLANCO**  
**INTENTIONALLY BLANK**