

AMAs no actualizadas, ver correcciones manuscritas GEN 0.5 //
 AMAs not up-to-date, see hand amendments on section GEN 0.5.

SANTANDER/Seve Ballesteros-Santander

RWY 11

RWY 29

CARTA DE LLEGADA
 VUELO POR INSTRUMENTOS - DESCENSO CONTINUO (CDA)

VAR 1°W (2020)

TA 6000

APP 118.375
 TWR 118.100

BLV1J
 OBETO1P

EMANU1P
 VADOX1P

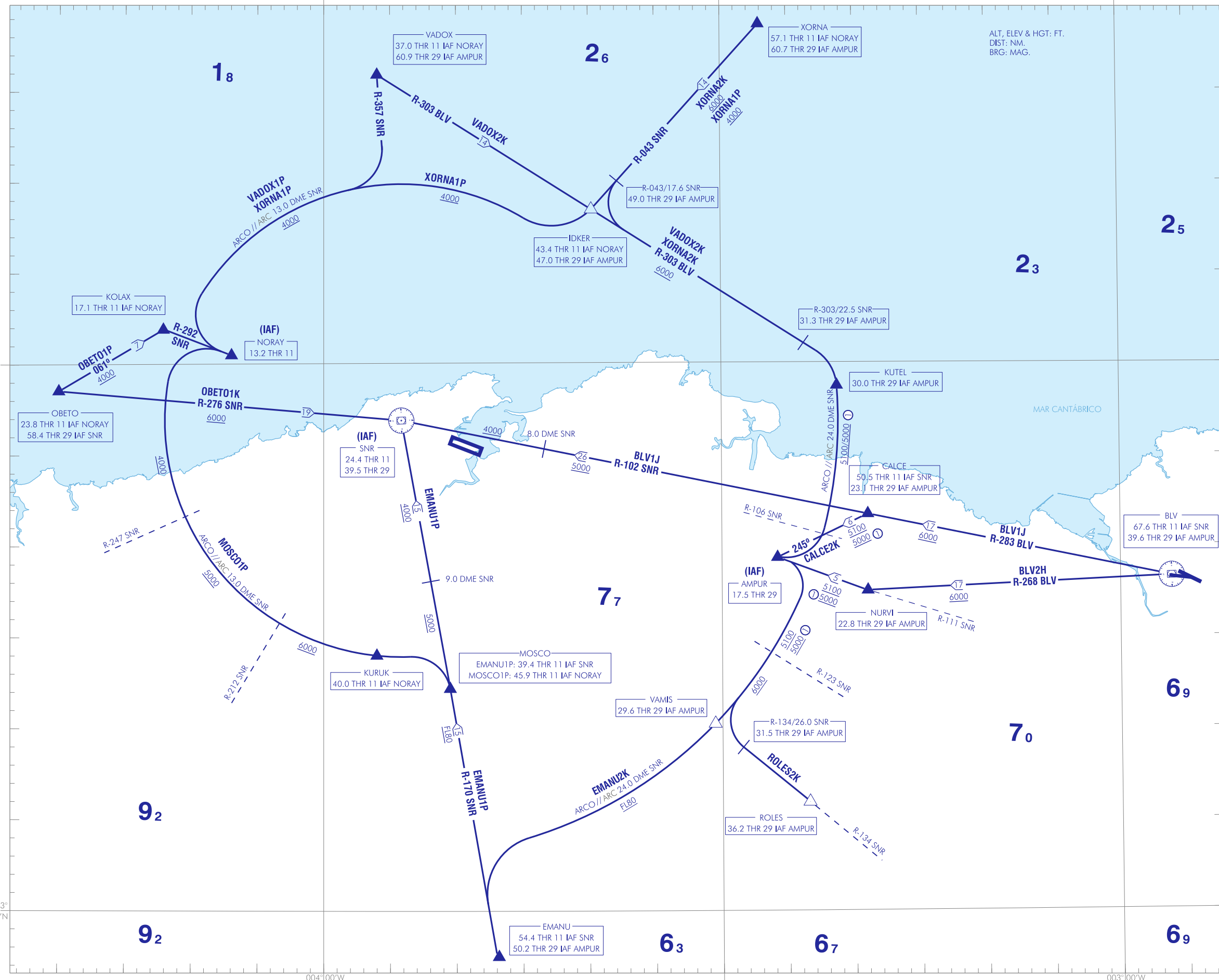
MOSCO1P
 XORNA1P

BLV2H
 ROLES2K

CALCE2K
 VADOX2K

EMANU2K
 XORNA2K

OBETO1K



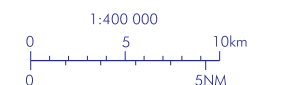
**CARTA BAJO AUTORIZACIÓN ATC
 CHART UNDER ATC CLEARANCE**

NOTA :

- XORNA1P (ARCO 13.0 DME SNR):
 A 4000 AMSL, BTN R-007 SNR Y R-357 SNR
 CCW, PUEDEN APARECER OSCILACIONES EN
 LA AGUJA DEL VOR.
- ① ALTITUD DEL TRAMO:
 5100 PARA APROXIMACIONES CONVENCIONALES
 DESDE EL IAF AMPUR (ILS Z RWY 29, ILS Y RWY 29,
 LOC RWY 29, VOR RWY 29).
 5000 PARA APROXIMACIONES RNP DESDE EL IAF
 AMPUR (RNP Z RWY 29, RNP Y RWY 29).

NOTE:

- XORNA1P (ARC 13.0 DME SNR):
 AT 4000 AMSL, BTN R-007 SNR AND R-357
 SNR CCW, VOR SIGNAL OSCILLATIONS MAY
 BE OBSERVED.
- ① TRACK ALTITUDE:
 5100 TO CONVENTIONAL APPROACH FROM IAF
 AMPUR (ILS Z RWY 29, ILS Y RWY 29, LOC RWY 29,
 VOR RWY 29).
 5000 TO RNP APPROACH FROM IAF AMPUR
 (RNP Z RWY 29, RNP Y RWY 29).



CAMBIOS: CORRECCIÓN EDITORIAL
 CHANGES: FORMAL EDITING.

INTENCIONADAMENTE EN BLANCO
INTENTIONALLY BLANK

SANTANDER/Seve Ballesteros-Santander AD

COORDENADAS WAYPOINTS // WAYPOINTS COORDINATES	
WPT	COORD
AMPUR	43°19'24.2"N 003°25'49.4"W
BLV DVOR/DME	43°18'15.8"N 002°56'09.2"W
CALCE	43°21'45.8"N 003°19'00.0"W
EMANU	42°57'28.0"N 003°46'51.1"W
IDKER	43°38'35.3"N 003°39'46.8"W
KOLAX	43°31'56.6"N 004°11'58.4"W
KURUK	43°14'02.8"N 003°56'00.3"W
KUTEL	43°28'51.2"N 003°21'27.2"W
MOSCO	43°12'13.0"N 003°50'28.9"W
NORAY	43°30'33.8"N 004°06'58.4"W
NURVI	43°17'33.5"N 003°19'01.1"W
OBETO	43°28'34.5"N 004°20'00.0"W
ROLES	43°05'57.2"N 003°23'27.9"W
SNR DVOR/DME	43°26'59.6"N 003°54'08.3"W
VADOX	43°46'00.0"N 003°55'58.0"W
VAMIS	43°10'16.1"N 003°30'33.0"W
XORNA	43°48'44.7"N 003°27'05.8"W

LLEGADAS POR INSTRUMENTOS - DESCENSO CONTINUO (CDA)

NOTA: CARTA BAJO AUTORIZACIÓN ATC.

PISTA 11

LLEGADA BILBAO UNO JULIETT (BLV1J)
DVOR/DME BLV, CALCE, DVOR/DME SNR (IAF).LLEGADA EMANU UNO PAPA (EMANU1P)
EMANU, MOSCO, DVOR/DME SNR (IAF).LLEGADA MOSCO UNO PAPA (MOSCO1P)
MOSCO, ARCO 13.0 DME SNR, KURUK, ARCO 13.0 DME SNR,
NORAY (IAF).LLEGADA OBETO UNO PAPA (OBETO1P)
OBETO, KOLAX, NORAY (IAF).LLEGADA VADOX UNO PAPA (VADOX1P)
VADOX, ARCO 13.0 DME SNR, NORAY (IAF).LLEGADA XORNA UNO PAPA (XORNA1P)
XORNA, IDKER, ARCO 13.0 DME SNR, NORAY (IAF).

PISTA 29

→ LLEGADA BILBAO DOS HOTEL (BLV2H)
DVOR/DME BLV, NURVI, AMPUR (IAF).→ LLEGADA CALCE DOS KILO (CALCE2K)
CALCE, AMPUR (IAF).→ LLEGADA EMANU DOS KILO (EMANU2K)
EMANU, ARCO 24.0 DME SNR, VAMIS, ARCO 24.0 DME SNR,
AMPUR (IAF).LLEGADA OBETO UNO KILO (OBETO1K)
OBETO, DVOR/DME SNR (IAF).→ LLEGADA ROLES DOS KILO (ROLES2K)
ROLES, R-134 SNR / 26.0 DME SNR, ARCO 24.0 DME SNR,
AMPUR (IAF).

INSTRUMENT ARRIVALS - CONTINUOUS DESCENT (CDA)

NOTE: CHART UNDER ATC CLEARANCE.

RUNWAY 11

BILBAO ONE JULIETT ARRIVAL (BLV1J)
DVOR/DME BLV, CALCE, DVOR/DME SNR (IAF).EMANU ONE PAPA ARRIVAL (EMANU1P)
EMANU, MOSCO, DVOR/DME SNR (IAF).MOSCO ONE PAPA ARRIVAL (MOSCO1P)
MOSCO, ARC 13.0 DME SNR, KURUK, ARC 13.0 DME SNR,
NORAY (IAF).OBETO ONE PAPA ARRIVAL (OBETO1P)
OBETO, KOLAX, NORAY (IAF).VADOX ONE PAPA ARRIVAL (VADOX1P)
VADOX, ARC 13.0 DME SNR, NORAY (IAF).XORNA ONE PAPA ARRIVAL (XORNA1P)
XORNA, IDKER, ARC 13.0 DME SNR, NORAY (IAF).

RUNWAY 29

BILBAO DOS HOTEL ARRIVAL (BLV2H)
DVOR/DME BLV, NURVI, AMPUR (IAF).CALCE TWO KILO ARRIVAL (CALCE2K)
CALCE, AMPUR (IAF).EMANU TWO KILO ARRIVAL (EMANU2K)
EMANU, ARC 24.0 DME SNR, VAMIS, ARC 24.0 DME SNR,
AMPUR (IAF).OBETO ONE KILO ARRIVAL (OBETO1K)
OBETO, DVOR/DME SNR (IAF).ROLES TWO KILO ARRIVAL (ROLES2K)
ROLES, R-134 SNR / 26.0 DME SNR, ARC 24.0 DME SNR, AMPUR
(IAF).

→ **LLEGADA VADOX DOS KILO (VADOX2K)**
VADOX, IDKER, R-303 BLV / 22.5 DME SNR, KUTEL, ARCO 24.0
DME SNR, AMPUR (IAF).

VADOX TWO KILO ARRIVAL (VADOX2K)
VADOX, IDKER, R-303 BLV / 22.5 DME SNR, KUTEL, ARC 24.0
DME SNR, AMPUR (IAF).

→ **LLEGADA XORNA DOS KILO (XORNA2K)**
XORNA, R-043 SNR / 17.6 DME SNR, R-303 BLV / 22.5 DME SNR,
KUTEL, ARCO 24.0 DME SNR, AMPUR (IAF).

XORNA TWO KILO ARRIVAL (XORNA2K)
XORNA, R-043 SNR / 17.6 DME SNR, R-303 BLV / 22.5 DME SNR,
KUTEL, ARC 24.0 DME SNR, AMPUR (IAF).