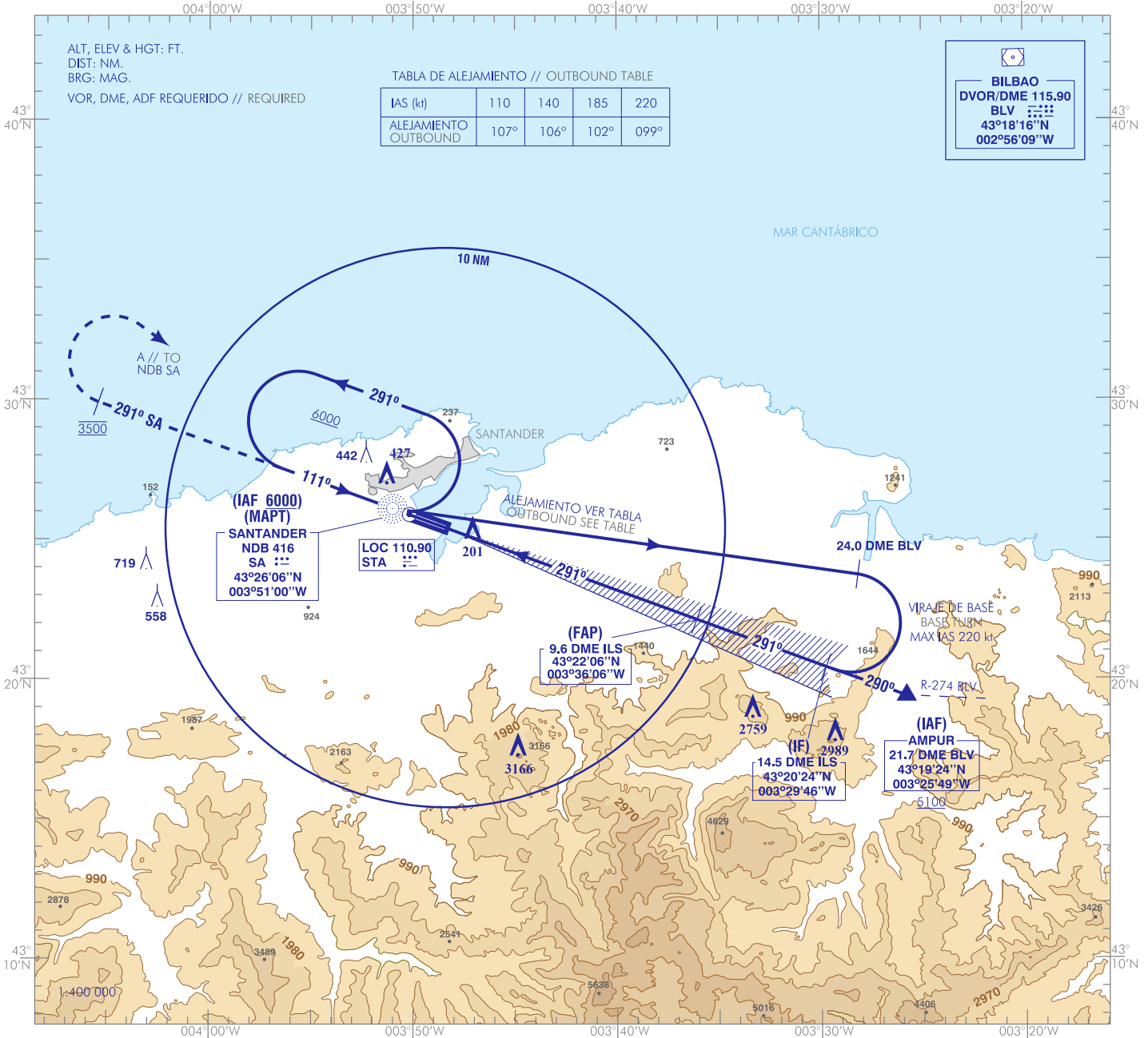


CARTA DE APROXIMACIÓN  
POR INSTRUMENTOS-OACI

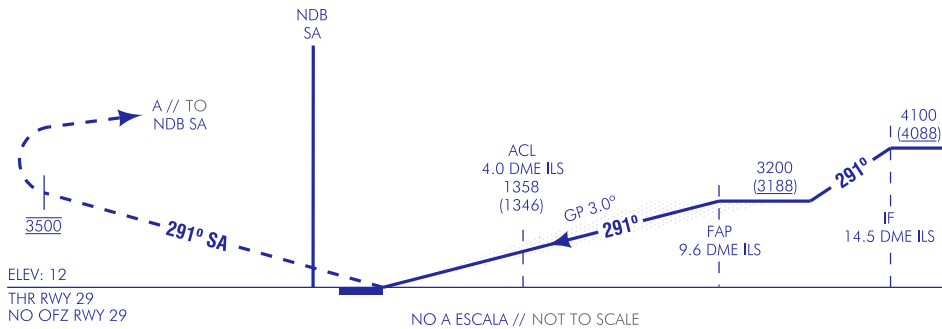
ELEV AD  
16  
VAR 1°W (2020)

APP 118.375  
TWR 118.100  
GMC 121.700

SANTANDER/Seve Ballesteros-Santander  
ILS Y  
RWY 29



**FRUSTRADA:** SUBIR EN RUTA MAGNÉTICA 291° SA HASTA 3500. VIRAR A LA DERECHA DIRECTO AL NDB SA ASCIENDIENDO A 6000 PARA INTEGRARSE A LA ESPERA.  
**MISSED APCH:** CLIMB ON MAGNETIC TRACK 291° SA UP TO 3500. TURN RIGHT DIRECT TO NDB SA CLIMBING AT 6000 TO INTEGRATE TO THE HOLDING.

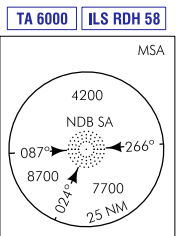


CAMBIOS: CORRECCIÓN ALT CUADRO MSA SECTOR 087°-266°.  
CHANGES: CORRECTION ALT IN MSA BOX SECTION 087°-266°.

HGT REF ELEV THR RWY 29				
OCA/H	A	B	C	D
CAT I	347 (335)	359 (347)	367 (355)	378 (366)
STA				
En círculo (H) sobre Circling (H) over	16	820 (810)	2010 (2000)	2500 (2490)

GS	kt	80	100	120	140	160	180
FAP-THR: 9.6 NM	min:s	7:11	5:45	4:47	4:06	3:35	3:11
FAF-MAPT:	min:s						
ROD: 5.2 %	ft/min	425	531	637	743	849	955

ALT/HGT DME (ILS) FNA												
13	12	11	10	9	8	7	6	5	4	3	2	1
				3010 (3000)	2680 (2670)	2350 (2340)	2020 (2010)	1690 (1680)	1360 (1350)	1040 (1030)	720 (700)	390 (380)



SANTANDER/Seve Ballesteros-Santander AD

REQUISITOS DE LA BASE DE DATOS AERONÁUTICA  
 AERONAUTICAL DATABASE REQUIREMENTS

PROCEDIMIENTOS DE APROXIMACIÓN POR INSTRUMENTOS // INSTRUMENT APPROACH PROCEDURES

ILS Y RWY 29

PUNTO POINT	LATITUD LATITUDE	LONGITUD LONGITUDE	AZIMUT VERDADERO TRUE BEARING	DISTANCIA DME DME DISTANCE (NM)
NDB SA (IAF)	43°26'06.2"N	003°50'59.6"W	–	–
AMPUR (IAF)	43°19'24.2"N	003°25'49.4"W	273.18° (BLV)	21.69 DME BLV
IF	43°20'23.7"N	003°29'46.0"W	110.13° (LOC STA)	14.50 DME ILS
FAP	43°22'06.5"N	003°36'06.2"W	110.13° (LOC STA)	9.57 DME ILS
Aproximación final de precisión - Pendiente (Ángulo de descenso) // Precision final approach - Slope (Descent angle)				5.24% (3.00°)

